

aiwa®

Japan est1951

AT-LT100

QUICK GUIDE EN

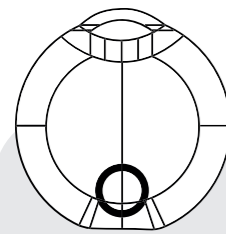
GUÍA RÁPIDA ES

GUIDE RAPIDE FR

KURZANLEITUNG DE

GUIDA RAPIDA IT

+25



SMART TRACKER TAG

aiwa®

Japan est1951

Follow us! aiwaEU



www.eu-aiwa.com

AIWA CO., LTD.
Kita-Ku
TOKYO 115-0045, JAPAN



©AIWA EUROPE S.L.
All Rights Reserved.

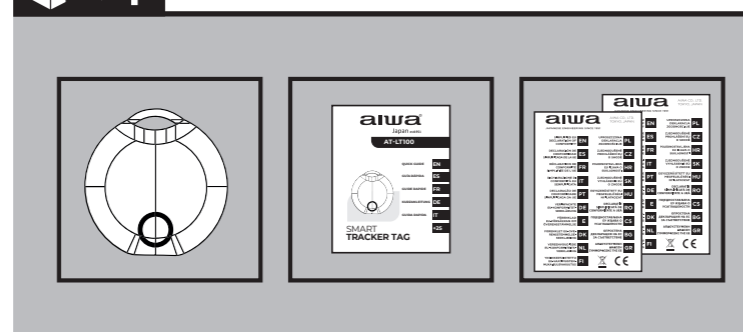
Printed in P.R.C.

V3. CO

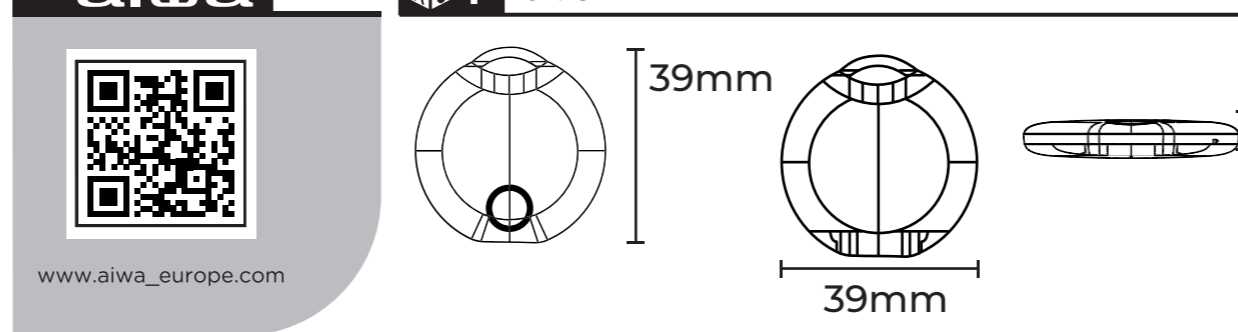
AT-LT100

- NOTIFICATIONS
AUTOMATIC ALARM TO PREVENT LOSS
REPLACEABLE BATTERY
FIND THINGS BY BEEP
REMOTE POSITION & PRECISION SEARCH
SMALL AND PLAIN DESIGN
WORKS WITH ONE CLICK
LOCATION HISTORY

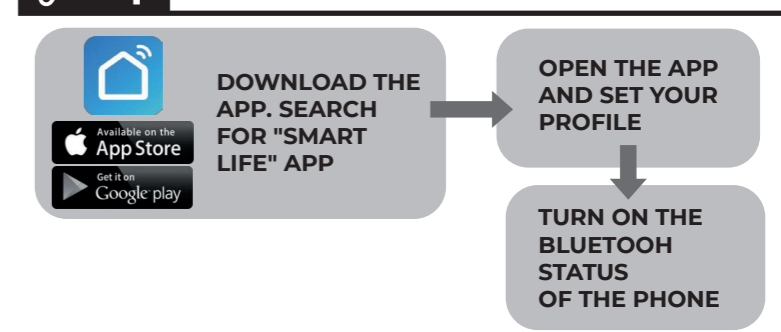
01. WHAT'S IN THE BOX?



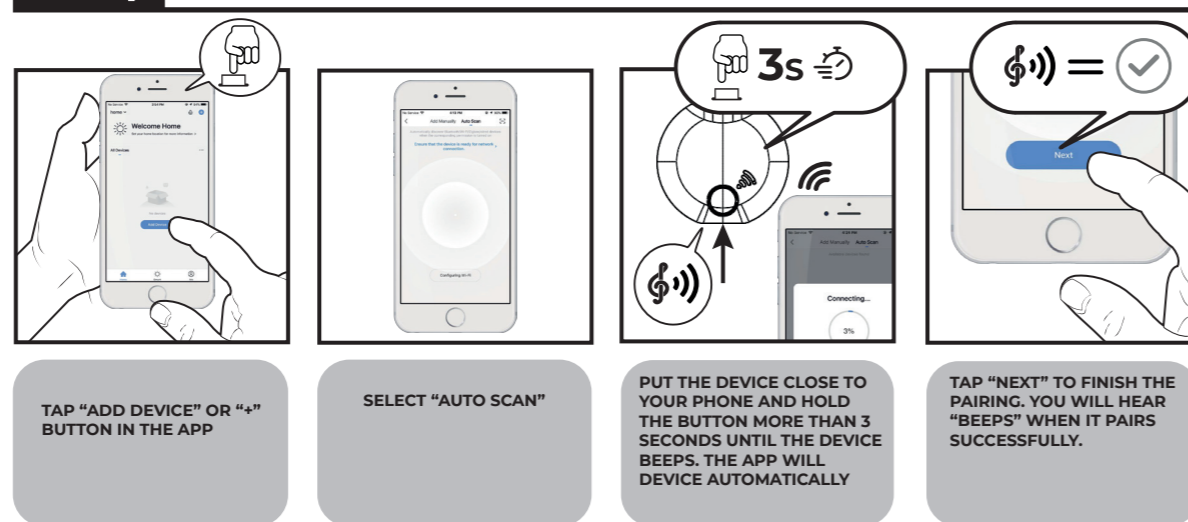
02. OVERAL VIEW



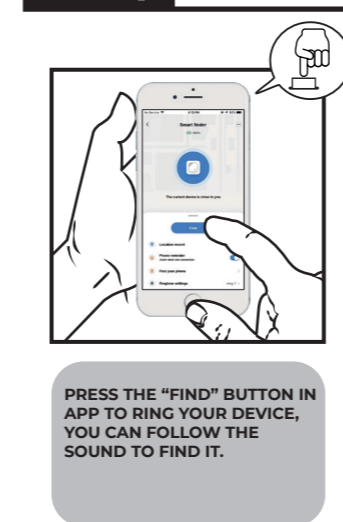
03. DOWNLOAD APP



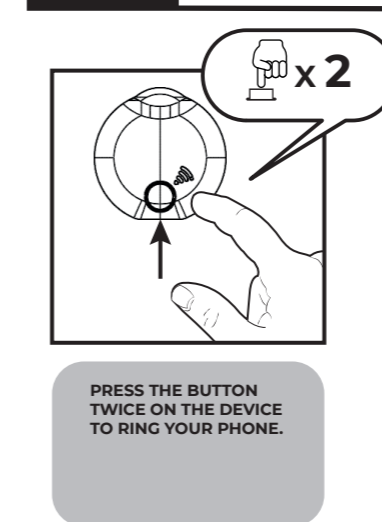
04. PAIR THE DEVICE WITH YOUR PHONE



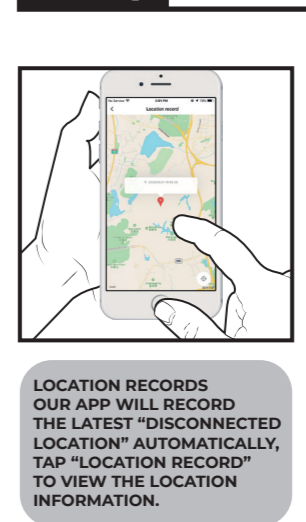
05.FIND ITEMS



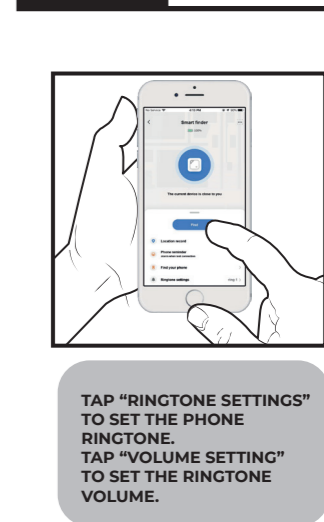
06.FIND YOUR PHONE



07.ANTI LOST



08. RINGTONE



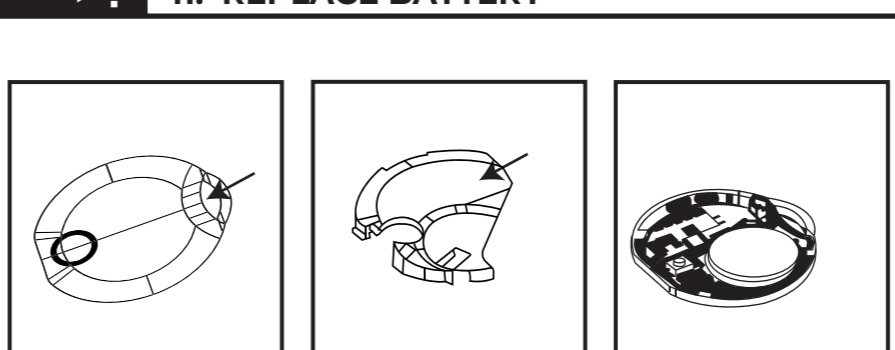
09. RENAME



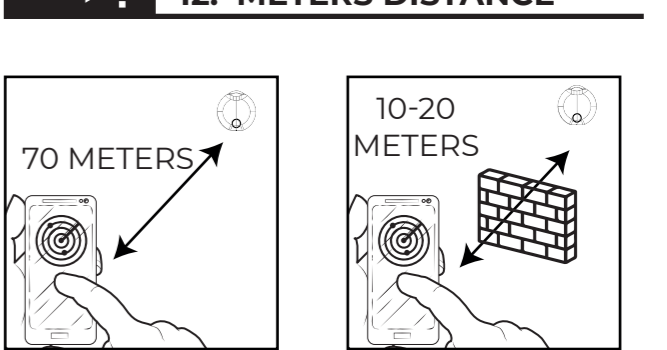
10. SHARE DEVICE



11. REPLACE BATTERY



12. METERS DISTANCE



BG - БЪЛГАРСКИ
01. Какво има в кутията? 02. Цялостен изглед 03. Изтеглете ПРИЛОЖЕНИЕ. Изтеглете приложението. Потърсете приложението "Smart Life". Отворете приложението и задайте своя профил.

CS - ČEŠTINA
01. Co je v té krabici? 02. Celkový Pohled 03. Stáhnout aplikaci. Stáhněte si aplikaci. Vyhledejte aplikaci "inteligentní život". Otevřete aplikaci a nastavte svůj profil.

DE - DEUTSCHSPRACHIGE
01. Was ist in der Box? 02. Gesamtansicht 03. APP herunterladen. Laden Sie die App herunter. Suchen Sie nach der App "Smart Life".

EL - ΕΛΛΗΝΙΚΗ
01. Τι είναι στο κουτί; 02. Συνολική Προβολή 03. Λήψη εφαρμογής. Κατεβάστε την εφαρμογή. Αναζητήστε την εφαρμογή "Έξυπνη ζωή".

ES - ESPAÑOL
01. ¿Qué hay en la caja? 02. Vista general 03. Descarga la APLICACIÓN. Descargue la Aplicación. Busque la aplicación "Vida inteligente".

Ilamada.
09. Renombrar.
Ajustes 10. Compartir dispositivo.Toque "Compartir dispositivo" para compartir el dispositivo con su familia o amigos.
Antes de compartir el dispositivo, confirme que su amigo o familiar tenga una cuenta de la aplicación "Smart life".No hay límite para el número de personas que comparten.
11. Reemplace la batería. Abra la carcasa desde la muesca. abra otroaparazón. Reemplace la batería.
12. Metros de distancia.
13. Correa

ET - EESTI

01. Mis karbis on?
02. Üldine Vaade
03. Laadige rakendus alla. Laadige rakendus alla. Otsige rakendust" nutikas elu".
Avage rakendus ja määrake oma profiil.
Lülitage telefoni bluetooth olek sisse.
04. Siduge seade oma telefoniga.
Puudutage rakenduses nuppu" Lisa seade "või"+.
Valige "Automaatne Skannimine".
Pange seade telefoni lähedale ja hoidke nuppu rohkem kui 3 sekundit all, kuni decice piiksub.
Rakendus seade automaatselt.
Rakendus seade automaatselt.
Sidumise lõpetamiseks puudutage "järgmine".
Kuulete "piiksu", kui see edukalt paarib
05.Leidke üksusi.
Seadme helistamiseks vajutage rakenduses nuppu "leia", selle leidmiseks saate heli jälgida.
06. Leidke oma telefon.
Telefoni helistamiseks vajutage seadme nuppu kaks korda.
07. Anti Lost Location Records meie rakendus salvestab automaatselt uusima "lahti ühendatud asukoha", puudutage asukohateabe vaatamiseks "location record", nii et teie telefon ja seade teevad ühenduse katkestamisel heli.
08. Helin ja helitugevus.
Telefoni helina määramiseks puudutage valikut "Helina seaded".
Helina helitugevuse määramiseks puudutage valikut "helitugevuse seadistamine".
09. Muuda.
Seaded 10.
Jaga seade.Puudutage valikut "Jaga seadet", et jagada seadet oma pere või sõpradega.
Enne seadme jagamist kinnitage, et teie sõbral või pereliikmel on rakenduse "Smart life"konto.Jagatavate inimeste arvei ole piiratud.
11. Vahetage aku.
Avage kest säilgust.
avage teine kest.
Vahetage aku välja.
12. Meetri kaugusel.
13. Riimh

FI - SUOMEN

01. Mitä laatikossa on?
02. Yleiskuva
03. Lataa sovellus. Lataa sovellus. Etsi "älykäs elämä" sovellus.
Avaa sovellus ja aseta profiilisi. Käynnistä puhelimen bluetooth-tila.
04. Yhdistä laite puhelimeesi. Napauta "Lisää laite " tai " + " -painiketta sovelluksessa. Valitse "Automaattinen Skannaus".
Laita laite lähelle puhelinta ja pidä painiketta yli 3 sekuntia, kunnes decice piippaa.
Sovellus laite automaattisesti. Sovellus laite automaattisesti. Napauta "Seuraava" viimeistelläksei pariilotoksen.
Kuulet "piippaa", kun se parit onnistuneesti
05.Etsi kohteita.
Paina "Etsi" -painiketta App soittaa laitteeseen, vuit seuraa äänen löytäis sen.
06. Etsi puhelimesi.
Paina painiketta kahdesti laitteen soittaa puhelimeen.
07. Anti Lost Location Records sovelluksemme tallentaa uusimmat "irrotettu sijainti" automaattisesti, kosketa "sijainti ennätyös" tarkastella sijaintitietoja sekä puhelimen ja laite tekee äänen, kun ne irrotetaan.
08. Soittoääni ja äänenvoimakkuus. Napauta "soittoäänien asetukset" asettaaksesi puhelimen soittoäänen.
Napauta "äänenvoimakkuusasetus" soittoäänen äänenvoimakkuuden asettamiseksi.
09. Nimeä.
Asetukset 10.
Jaa laite.Jaa laite perheellesi tai ystäville napauttamalla "Jaa laite".
Ennen kuin jaa laitteen, vahvista, että ystävälläsi tai perheenjäsenelläsi on "Smart life" -sovellustill.
Jakavien ihmisten määrälle ei ole mitään rajaa.
11. Vaihda akku.
Avaa kuori Lovesta. avaa toinen kuori. Vaihda akku.
12. Metrin etäisyys.
13. Hihna

FR - FRANÇAISE

01. Qu'y a-t-il dans la boîte?
02. Vue d'ensemble
03. Télécharger l'application. Téléchargez l'application. Recherchez l'application "Vie intelligente". Ouvrez l'application et définissez votre profil. Activez l'état Bluetooth du téléphone.
04. Associez l'appareil à votre téléphone. Appuyez sur le bouton "Ajouter un appareil " ou " + " dans l'application.
Sélectionnez "Analyse automatique" Placez l'appareil près de votre téléphone et maintenez le bouton enfoncé pendant plus de 3 secondes jusqu'à ce que la décision retentisse.
L'application sera automatiquement activée. L'APPLICATION sera automatiquement activée. Appuyez sur "SUIVANT" pour terminer l'appairage. Vous entendrez des "bips" lorsqu'il appariera avec succès
05. Trouver des objets. Appuyez sur le bouton "Rechercher" dans l'application pour faire sonner votre appareil, vous pouvez suivre le sujet pour le trouver.
06. Trouve ton téléphone. Appuyez deux fois sur le bouton de l'appareil pour faire sonner votre téléphone.
07. Enregistremnts de localisation anti-perte
Notre application enregistrera automatiquement la dernière "localisation déconnectée", appuyez sur "enregistrement de localisation" pour afficher les informations de localisation à la fois sur votre téléphone et l'appareil émettra un son lorsqu'il se déconnectera.
08. Sonnerie et volume. Appuyez sur "Paramètres de sonnerie" pour définir la sonnerie du téléphone. Appuyez sur "Réglage du volume" pour régler le volume de la sonnerie.
09. Renommer. Paramètres 10. Partager l'appareil.Appuyez sur "Partager l'appareil" pour partager l'appareil avec votre famille ou vos amis.
Avant de partager l'appareil, veuillez confirmer que votre ami ou un membre de votre famille possède un compte d'application "Smart life". Il n'y a pas de limite au nombre de personnes partageant.
11. Remplacez la pile. Ouvrez la coque à partir de l'encoche. ouvrez un autre shell. Remplacez la pile.
12. Mètres de distance.
13. Sangle

HR - HRVATSKI

01. Što je u kutiji?
02. Opći pregled
03. Preuzmite aplikaciju. Preuzmite aplikaciju. Pronađite aplikaciju"uanaokolo".
Otvorite aplikaciju i postavite svoj profil.
Omogućite značajku broj na telefonu.
04. Uparite uređaj s telefonom.
Dodirnite "Dodaj uređaj" ili gumb "+" u aplikaciji.
Odaberite "Automatski skeniranje".
Približite uređaj telefonu i držite tikuks dulje od 3 sekunde dok se ne ogleda vaš novi signal.
Aplikacija će se automatski povezati.
Aplikacija će se automatski povezati.
Kliknite "Dalje" da biste dovršili uparivanje.
Čut čete" zvučne signale " kada se uspešno poveže
05.Pronađite predmete.
Dodirnite gumb "Pronađi " u aplikaciji da biste nazvali svoj uređaj, možete pratiti zvuk da biste ga pronašli.
06. Pronađite svoj telefon.
Dvaput pritisnite gumb na uređaju da bi telefon zvonio.
07. Zaštita od izgubljenih zapisa o lokaciji
naša će aplikacija automatski snimiti posljednju "onemogućenu lokaciju", dodirnite "snimanje lokacije" da biste vidjeli podatke o lokaciji vašeg telefona i uređaj će se oglasiti zvučnim signalom kada je isključen.
08. Melodija zvona i glasnoća.
Dodirnite "Postavke zvona" da biste postavili melodiju zvona telefona.
Dodirnite "Podešavanje glasnoće" da biste postavili glasnoću melodije zvona.
09. Preimenuj.
Postavke 10.
Dijelite uređaj.Dodirnite "Dijeli uređaj" da biste uređaj podijelili s obitelji
11. Prijeteljenje.
Prije dijeljenja uređaja potvrdite da vaš prijatelj ili član vaše obitelji ima račun aplikacije "A-Lister".
Ne postoji ograničenje broja korisnika koji mogu koristiti uređaj.
11. Zamijenite bateriju.
Otvorite kućište s ureza.
otvorite drugo kućište.
Zamijenite bateriju.
12. Udaljenost u metrima.
13. Remen

HU - MAGYAR

01. Mi van a dobozban?
02. Átfogó Nézet
03. Töltse le az alkalmazást. Töltse le az alkalmazást. Keresse meg az" intelligens élet " alkalmazást. Nyissa meg az alkalmazást, és állítsa be a profilját.
Kapcsolja be a telefon bluetooth állapotát.
04. Párosítsa a készüléket a telefonnal. Érintse meg az" Eszköz hozzáadásá" vagy a " + " gombot az alkalmazásban. Válassza Az "Automatikus Vízsgálat" Lehetőséget. Helyezze a készüléket közel a telefonhoz, és tartsa lenyomva a gombot több mint 3 másodpercig, amíg a hangjelzés meg nem szólal.
Az alkalmazás automatikusan eszközöz. Az alkalmazás automatikusan eszközöz. Érintse meg a "További" gombot a párosítás befejezéséhez.
" Sípólást" fog hallani, amikor sikeresen párosul
05. Elemek keresése. Nyomja meg a" Keresés " gombot az alkalmazásban a készülék cseréjéséhez, követheti a hangot, hogy megtalálja.
06. Keresse meg a telefonját.
Nyomja meg a gombot az eszközön a telefon cseréjéséhez.
07. Anti Lost Location Records alkalmazásunk automatikusan rögzíti a legújabb "leválasztott helyet", érintse meg a "location record" elemet a helyinformációk megtekintéséhezmind a telefon, mind a készülék hangot ad, amikor leválasztják őket.
08. Csendőhang és hangérő. Érintse meg a "csendőhang beállításai" elemet a telefon csendőhangjának beállításához. Érintse meg a" hangérő beállításá " elemet a csendőhang hangerejének beállításához.
09. Átnevezés. Beállítások 10.
Eszköz megosztása.
Koppintson az "eszköz megosztása" elemre, hogy megossza az eszközt családjaival vagy barátáival.
Mielőtt megosztaná az eszközt, kérjük, erősítse meg, hogy barátja vagy családtagja rendelkezik "Smart life"Alkalmazásfiókkal.Nincs korlátozás a megosztók számára.
11. Cserélje ki az akkumulátort.
Nyissa ki a héjat a bevágásból. nyisson meg egy másik héjat. Cserélje ki az akkumulátort.
12. Méter távolság.
13. Szij

IT - ITALIANA

01. Cosa c'è nella scatola?
02. Vista generale
03. Scarica l'APP. Scarica l'App. Ricerca per" Vita intelligente " App.
Apri l'app e imposta il tuo profilo.
Attivare lo stato bluetooth del telefono.
04. Associa il dispositivo al tuo telefono.
Tocca il pulsante "Aggiungi dispositivo " o " + " nell'app.
Selezionare "Scansione automatica".
Mettere il dispositivo vicino al telefono e tenere premuto il pulsante per più di 3 secondi fino a quando il decime emette un segnale acustico.
L'applicatione sarà dispositivo automaticamente.
L'APPLICAZIONE sarà dispositivo automaticamente.
Tocca "AVANTI" per completare l'associazione.
Si sente " bip " quando si accoppia con successo
05. Trova oggetti.
Premere il pulsante "Trova" in App per suonare il dispositivo, è possibile seguire il suono per trovarlo.
06. Trova il tuo telefono.
Premere due volte il pulsante sul dispositivo per squillare il

telefono.
07. La nostra app registrerà automaticamente l'ultima "posizione disconnessa", tocca "posizione record" per visualizzare le informazioni sulla localizzazione: il telefono che il dispositivo emetterà un suono quando si è disconnesso.
08. Suoneria e volume.
Tocca "Impostazioni suoneria" per impostare la suoneria del telefono.
Tocca "Impostazione volume" per impostare il volume della suoneria.
09. Rinominare.
Impostazioni
10. Condividi dispositivo.Tocca "Condividi dispositivo" per condividere il dispositivo con la tua famiglia o i tuoi amici.
Prima di condividere il dispositivo, conferma che il tuo amico o il tuo familiare ha un account App "Smart life".
Non c'è limite al numero di persone che condividono.
11. Sostituire la batteria.
Apri il guscio dalla tacca. apri un altro guscio.
Sostituire la batteria.
12. Metri di distanza.
13. Cinturino

LT - LIETUVIŲ

01. Kas yra dėžutėje?
02. Bendras Vaizdas
03. Parsisiųsti programą. Atsiųsiskite programą. Ieškokite programos" išmanusis gyvinimas".
Atidarykite programą ir nustatykite savo profilį. Įjunkite telefono bluetooth būseną.
04. Susieikite įrenginį su telefonu. Bakstelėkite "Pridėti įrenginį" arba "+" mygtuką programoje.
Pasiřinkite "Automatinis Nuskaitymas".
Padėkite įrenginį arti telefono ir laikykite nuspaudę mygtuką ilgiau nei 3 sekundes, kol pypksės sprendimas.
Programa bus įrengins automatiškai.
Programa bus įrengins automatiškai.
Bakstelėkite "Kitas", kad užbaigtumėte parovimą. Išgirsite "pytelėjimus", kai jis sekmingai suropos
05.Rasti elementus. Paspauskite mygtuką "Rasti" programoje, kad paskambintumėte savo įrenginiui, galite sekti garšą, kad jį rastumėte.
06. Raskite savo telefoną.
Du kartus paspauskite įrenginio mygtuką, kad paskambintumėte telefonui.
07. Anti Lost Location Records mūsų programa automatiškai įrašys naujausia "atjungta vieta", bakstelėkite "location record", kad peržiūrėtumėte informaciją apie vietą, į kurį telefonas, tiek įrenginis skleis garšą, kai jie bus atjungti.
08. Skambėjimo tonas ir garsumas.
Bakstelėkite "skambėjimo tono nustatymai", kad nustatytumėte telefono skambėjimo toną.
Bakstelėkite "Garsumo nustatymai", kad nustatytumėte skambėjimo tono garsumą.
09. Pervardyti. Nustatymai 10.
Bendrinkite įrenginį.
Bakstelėkite "bendrinti įrenginį", jei norite bendrinti įrenginį su savo šeima ar draugais.
Prieš bendrindami įrenginį, patvirtinkite, kad jūsų draugas ar jūsų šeimos narys turi "Smart life"programos paskyrą.Žmonijų, kurie dalijasi, skaičius nėra ribojamas.
11. Paakeiskite bateriją.
Atidarykite apvalką nuo įpjovos. atidarykite kitą apvalką. Paakeiskite bateriją.
12. Metrų atstumas.
13. Dirželis

LV - LATVIŠU

01. Kas ir kastē?
02. Overal Skats
03. Lejupielādēt lietotni. Lejupielādējiet lietotni. Meklējiet lietotni "viedā dzīve".
Atveriet lietotni un iestatiet savu profilu.
Ieslēdziet tālrūna bluetooth statusu.
04. Savienojiet ierici pār ar tālrūni.
Lietotnē pieskarīeties pogai "Pievienot ierici" vai "+".
Atlasiet "Automātiskā Skenēšana".
Novietojiet ierici tuvu tālrunim un turiet pogu vairāk nekā 3 sekundes, līdz signāls pikst.
Lietotne ierici automātiski.
Lietotne ierici tuvu automātiski.
Pieskarīeties "Tālāk", lai pabeigtu savienošanu pār.
Jūs dzirdēsiet "pikstienus", kad tas veiksmīgi pāries.
05. Atrast priekšmetus.
Nospiēdiet "Atrast" pogu App zvanīt ierici, jūs varat sekot skāņu, lai atrastu.
06. Atrodiet savu tālrūni.
Divreiz nospiēdiet ierices pogu, lai zvanītu tālrunim.
07. Anti Lost Location Records mūsu lietotne automātiski ierakstīs jaunāko "atvienoto atrašanās vietu", pieskarīeties "atrasšanās vietas ieraksts", lai skatītu informāciju par atrašanās vietgūnām tālrūnīs, gan ierice atskānēs, kad tie tiks atvienoti.
08. Zvana signāls un skaļums.
Pieskarīeties "zvana signāla iestatījumi", lai iestatītu tālrūna zvana signālu.
Pieskarīeties "skaluma iestatīšana", lai iestatītu zvana signāla skaļumu.
09. Pārdēvēt.
Iestatījumi 10.
Koplietot ierici.Pieskarīeties "Koplietot ierici", lai koplietotu ierici savai ģimenei vai draugiem.
Pirms kopijogāt ierici, lūdzu, apstipriniet, ka jūsū draugam vai jūsu ģimenes loceklim ir lietotnes "Smart life"konts.Nav ierobežojumu to cilvēku skaitam, kuri dalās.
11. Nomainiet akumulatoru.
Atveriet apvalku no iecirtuma. atveriet citu apvalku. Nomainiet akumulatoru.
12. Metru atāļums.
13. Siksnā

MT - MALTIJA

01. X'hemm fil-kaxxa?
02. Veduta Ġenerali
03. NiZZEL L-APP. NiZZel L-App. Fittex Chall-App "Hajja Intelligenti".
Iftah l-app u ssettja l-profil tieghek.
Ighfel l-istatus tal-bluetooth tal-telefon.
04. Chaqdaq l-apparat mat-telefon tieghek.
Tektek "Zid apparat" jew " + " buttuna fl-app.
Aghzel "Skenanj Awtomatiku".
Pogġi l-apparat vicin it-telefon tieghek u zomm il-buttuna aktar minn 3 sekondi sakemm id-decide hoss.
L-app se apparat awtomatikament.
L-APP se apparat awtomatikament.
Tektek "LJ JMISŠ" b'ieħ tispicča t-taqbäll.
Tisma " +hoss" meta tghaqqad b'success
05. Sib oġġetti.
Aghfas il-buttuna "Sib" Fl-App biħ iddoq it-tagħmir tieghek, tista'ssegvi l-hoss biħ issibha.
06. Sib It-Telefon tieghek.
Aghfas il-buttuna darbtejn fuq it-tagħmir biħ iddoq it-tista'tieghek.
07. Rekords Tal-Post Kontra T-Telf l-app Tagħna se tirregistra l-ahħar "post skonnjettaġ" awtomatikament.tektek "rekord tal-post" biħx tara l-informazzjoni dwar il-lok kemm it-telefon tieghek kif ukoll l-apparat se jagħmlu hoss meta skonnjettaġ.
08. Ringtone u Volum.
Tektek "settings Tar-Ringtone" b'ieħ tissettja r-ringtone at-telefon.
Tektek "Issettjarg Tal-Volum " b'ieħ tissettja l-volum tar-ringtone.
09. Semmi mill-gdid.
Settings 10.
Aqşam l-apparat.Tektek "Share Mezz" b'ieħ taqşam l-apparat mal-familja tieghek jew mal-hbieb tieghek.
Qabel ma taqşam l-apparat, jekk jogħġbok ikkonferma li l-habib tieghek jew il-membru tal-familja tieghek għandu kont Tal-App "smart life".M'hemm l-ebda limitu għan-numru ta'nies li jaqsmu.
11. Ibdel il-batterija.
Iftah il-qoxra mill-talja.
Iftah qoxra oħra.
Ibdel il-batterija.
12. Distanza tal-miters.
13. Ġinga

NL - NEDERLANDS

01. Wat zit er in de doos?
02. Algemene Weergave
03. Download APP. Download de App. Zoek naar "Smart Life" App.
Open de app en stel je profiel in.
Schakel de bluetooth-status van de telefoon in.
04. Koppel het apparaat met uw telefoon.
Tik op de knop "Apparaat toevoegen" of "+" in de app.
Selecteer "Auto Scan".
Plaats het apparaat dicht bij uw telefoon en houd de knop meer dan 3 seconden ingedrukt totdat de decice piept.
De app zal automatisch apparaat.
De APP zal automatisch apparaat.
Tik op "Volgende" om de koppeling te voltooien.
U zult "piepen" horen wanneer het succesvol
05. Koppelt. Zoek items. Druk op de knop "Zoeken " in de App om uw apparaat te bellen, u kunt het geluid volgen om het te vinden.
06. Zoek je telefoon. Druk tweemaal op de knop op het apparaat om uw telefoon te bellen.
07. Anti Verloren locatie Records onze app zal de nieuwste "losgekoppelde locatie" automatisch opnemen, tik op "locatie record" om de locatie-informatie te bekijken, zowel uw telefoon als het apparaat zal een geluid maken wanneer ze de verbinding verbreken.
08. Ringtone en Volume.
Tik op "Beltooninstellingen" om de beltoon van de telefoon in te stellen.
Tik op "Volume instelling" om het beltoonvolume in te stellen.
09. Hernoemen.
Instellingen 10.
Apparaat delen.
Tik op "apparaat delen" om het apparaat te delen met uw familie of vrienden.
Voordat u het apparaat deelt, moet u bevestigen dat uw vriend of familielid een "Smart life" - App-account heeft.Er is geen limiet aan het aantal mensen dat deelt.
11. Vervang de batterij.
Open de schaal van de inkeping.
open Nog een schelp.
Vervang de batterij.
12. Meters afstand.
13. Riem

NO - NORSK

01. Hva er i esken?
02. Overal Utsikt
03. Last Ned APPEN. Last Ned Appen. Spk Etter "Smart Life" App.
Åpne appen og angi profilen din.
Slå på bluetooth-status til telefonen.
04. Koble enheten med telefonen.
Trykk på "Legg til enhet "eller" + " -knappen i appen.
Velg "Auto Scan".
Sett enheten nær telefonen og hold knappen inne i mer enn 3 sekunder til decice piper.
Appen vil enheten automatisk.
APPEN vil enheten automatisk.
Trykk på "NESTE" for å fullføre sammenkoblingen.
Du vil høre "pip" når den kobles sammen
05.Finn elementer.
Trykk på "Finn" -knappen i Appen for å ringe enheten din, du kan følge lyden for å finne den.
06. Finn telefonen din.
Trykk på knappen to ganger på enheten for å ringe telefonen.
07. Anti Lost Location Records appen vår vil registrere den siste "frakoblede plasseringen" automatisk,trykk på "location record" for å se posisjonsinformasjonen både telefonen din og enheten vil lage en lyd når de kobles fra.
08. Ringetone Og Volum.
Trykk på "Ringtoneinstillinger" for å stille inn ringetonen på telefonen.
Trykk på "Voluminstilling" for å stille inn ringetonevolumet.
09. Navn.
Instillinger 10.
Del enhet.Trykk på "Del Enhet" for å dele enheten med familien eller vennene dine.
For du deler enheten, må du bekrefte at vennen din eller familiemedlemmet ditt har En "Smart life" -Appkonto.Det er ingen grense for antall personer som deler.
11. Skift ut batteriet.
Ditt skallet fra hakket.
åpne et annet skall.
Skift ut batteriet.
12. Meter avstand.
13. Stropp

PL - POLSKI

01. Co jest w pudełku?
02. Widok Ogólny
03. Pobierz aplikację. Pobierz aplikację. Wyszukaj aplikację "Smart Life".
Otwórz aplikację i ustaw swój profil.
Włącz status bluetooth telefonu.
04. Sparuj urządzenie z telefonem.
Dotknij przycisku "Dodaj urządzenie" lub "+" w aplikacji.
Wybierz "Automatyczne Skanowanie".
Umieść urządzenie blisko telefonu i przytrzymaj przycisk dłużej niż 3 sekundy, aż decice wyda sygnał dźwiękowy.
Aplikacja będzie urządzenie automatycznie.
Aplikacja będzie urządzenie automatycznie.
Dotknij "Dalej", aby zakończyć parowanie.
Usłyszysz "sygnały dźwiękowe", gdy pomyślnie sparuje
05.Znajdź przedmioty.
Naciśnij przycisk "Znajdź" w aplikacji, aby zadzwonić do urządzenia, możesz śledzić dźwięk, aby go znaleźć.
06. Znajdź swój telefon.
Naciśnij dwukrotnie przycisk na urządzeniu, aby zadzwonić do telefonu.
07. Anti Lost location Records nasza aplikacja automatycznie nagra najnowszą "odłączoną lokalizację", dotknij" rekord lokalizacji",

aby wyświetlić informacje o lokalizacji, zarówno telefon, jak i urządzenie wydadą dźwięk po odłączeniu.
08. Dzwonek i głośność.
Dotknij "Ustawienia Dzwonka", aby ustawić dzwonek telefonu.
Dotknij "ustawienie głośności", aby ustawić głośność dzwonka.
09.Zmień nazwę.
Ustawienia 10.
Udostępnij urządzenie.Dotknij "Udostępnij urządzenie", aby udostępnić urządzenie rodzinie lub znajomym.
Zanim udostępnisz urządzenie, potwierdź, że Twój znajomy lub członek rodziny ma konto aplikacji "Smart life".
Nie ma ograniczeń co do liczby osób udostępniających.
11. Wymień baterię.
Otwórz skorupę z wycięcia.
otwórz kolejną powłokę.
Wymień baterię.
12. Metrów odległości.
13. Pasek

PT - PORTUGUESA

01. O que há na caixa?
02. Vista Geral
03. Baixar APP. Descarregar a aplicação. Pesquise o aplicativo "Smart Life".
Abra o aplicativo e defina seu perfil.
Ligue o estado bluetooth do telefone.
04. Emparelhe o dispositivo com o seu telefone.
Toque no botão "Adicionar dispositivo" ou " + " na aplicação.
Selecione "Verificação Automática".
Coloque o dispositivo perto do seu telefone e segure o botão por mais de 3 segundos até que o decice soe.
O aplicativo irá dispositivo automaticamente.
O aplicativo irá dispositivo automaticamente.
Toque em "Avançar" para terminar o emparelhamento.
Você ouvirá "bipes" quando emparelhar com sucesso
05.Encontre itens.
Pressione o botão "Localizar" no aplicativo para tocar seu dispositivo, você pode seguir o som para encontrá-lo.
06. Encontre o seu telefone.
Pressione o botão do mesmo dispositivo para tocar no seu telefone.
07. Anti Lost location Records nosso aplicativo irá ouvir o mais recente "local desconectado" automaticamente, toque em "Registro de localização" para visualizar as informações de localização,tanto o seu telefone quanto o dispositivo emitirão um som quando desconectados.
08. Toque e Volume.
Toque em "Configurações de toque" para definir o toque do seu telefone.
Toque em "Configuração do volume" para definir o volume do toque.
09. Mudar o nome.
Definições
10.Partilhe dispositivo.Toque em "Partilhar dispositivo" para partilhar o dispositivo com a sua família ou amigos.
Antes de partilhar o dispositivo, confirme se o seu amigo ou familiar tem uma conta da aplicação "Smart life".Nào há limite para o número de pessoas que partilham.
11. Substitua a bateria.
Abra a caixa do entalhe.
abra outra concha.
Substitua a bateria.
12. Metros de distância.
13. Corria

RO - ROMÂNĂ

01. Ce e în cutie?
02. Vedere Generală
03. Descărcați aplicația. Descărcați aplicația. Căutați aplicația "Viață inteligentă".
Deschideți aplicația și setați-vă profilul.
Activați starea bluetooth a telefonului.
04. Asociați dispozitivul cu telefonul.
Atingeți butonul" Adăugați dispozitiv " sau " + " din aplicație.
Selectați "Scanare Automată".
Puneți dispozitivul aproape de telefon și țineți apăsat butonul Mai mult de 3 secunde până când decice emite un bip.
Aplicația va dispozitiv automat.
Aplicația va dispozitiv automat.
Atingeți "Următorul" pentru a termina asocierea.
Veți auzi "bipuri" atunci când se împerechează cu succes
05. Găsiți articole.
Apăsați butonul "Găsiți" din aplicație pentru a suna dispozitivul, puteți urmări sunetul pentru a-l găsi.
06. Găsește-ți telefonul.
Apăsați butonul de două ori pe dispozitiv pentru a vă suna telefonul.
07. Anti Lost Location Records aplicația noastră va înregistra automat cea mai recentă "locatie deconectată", atingeți "înregistrați locație" pentru a vizualiza informațiile despre locațiileatât telefonul, cât și dispozitivul vor scoate un sunet atunci când s-au deconectat.
08. Ton de apel și volum.
Atingeți "Setări ton de apel" pentru a seta tonul de apel al telefonului.
Atingeți "Setare volum" pentru a seta volumul tonului de apel.
09. Redenumiți.
Setări 10.
Partajați dispozitivul.Atingeți" partajați dispozitivul " pentru a partaja dispozitivul familiei sau prietenilor.
Înainte de a partaja dispozitivul, vă rugăm să confirmați că prietenul sau membrul familiei dvs. are un cont de aplicație "Smart life".
Nu există nici o limită a numărului de persoane de partajare.
11. Înlocuiți bateria.
Deschideți cochilia din creștătură.
deschide o altă coajă.
Înlocuiți bateria.
12. Metri distanță.
13. Curea

RU - РУССКИЙ

01. Что в коробке?
02. Общий обзор
03. Скачать приложение. Скачайте приложение. Найдите приложение "Smart Life".
Откройте приложение и настройте свой профиль.
Включите функцию bluetooth на телефоне.
04. Выполните сопряжение устройства с вашим телефоном.
Нажмите "Добавить устройство" или кнопку "+" в приложении.
Выберите "Автоматическое сканирование".
Поднесите устройство поближе к телефону и удерживайте кнопку более 3 секунд, пока не раздастся звуковой сигнал.
Приложение подключится автоматически.
Приложение подключится автоматически.
Нажмите "ДАЛЕЕ", чтобы завершить сопряжение.
Вы услышите "звуковые сигналы", когда он успешно соединится
05.Найдите предметы.
Нажмите кнопку "Найти" в приложении, чтобы позвонить в свое устройство, вы можете следить за звуком, чтобы найти его.
06. Найдите свой телефон.
Дважды нажмите кнопку на устройстве, чтобы звонил ваш телефон.
07. Защита от потерянных записей местоположения
Наше приложение автоматически запишет последнее "отключенное местоположение", нажмите "Запись местоположения", чтобы просмотреть информацию о местоположении вашего телефона, а устройство издast звуковой сигнал при отключении.
08. Мелодия звонка и громкость.
Нажмите "Настройка мелодии звонка", чтобы установить мелодию звонка телефона.
Нажмите "Настройка громкости", чтобы установить громкость мелодии звонка.
09. Переименовать.
Настройки 10.
Поделиться устройством.Нажмите "Поделиться устройством", чтобы поделиться устройством со своей семьей или друзьями.
Прежде чем предоставить общий доступ к устройству, пожалуйста, подтвердите, что у вашего друга или члена вашей семьи есть учетная запись приложения "Smart life".
Количество пользователей, которые могут пользоваться устройством, не ограничено.
11. Замените батарею.
Откройте корпус с выемки.
откройте другой корпус.
Замените батареей.
12. Расстояние в метрах.
13. Ремешок

SK - SLOVENČINA

01. Čo je v krabici?
02. Celkový Pohľad
03. Stiahnite si aplikáciu. Stiahnite si aplikáciu. Vyhľadajte aplikáciu "inteligentný život".
Otvorte aplikáciu a nastavte svoj profil.
Zapnite stav bluetooth telefónu.
04. Sparujte zariadenie s telefonom.
Klepnite na tlačidlo "Pridať zariadenie" alebo "+" v aplikácii.
Vyberte "Možnosť "Automatické Skenovanie".
Umiestnite zariadenie blízko telefónu a podržte tlačidlo dlhšie ako 3 sekundy, kým nezaznie decice.
Aplikácia sa zariadenie automaticky.
Aplikácia sa zariadenie automaticky.
Klepnutím na "Dalej " dokončíte párovanie.
Keď sa úspešne spáruje
05. budete počuť "pipnutie".
Nájsť položky.
Stlačením tlačidla "nájsť" v aplikácii zazvoníte na svojom zariadení, môžete ho nájsť podľa zvuku.
06. Nájsťe svoj telefón.
Dvakrát stlačte tlačidlo na zariadení, aby ste zazvonili na telefón.
07. Anti Lost Location Records naša aplikácia automaticky zaznamená najnovšiu "odpojenú polohu", klepnutím na "záznam polohy " zobrazíte informácie o polohe, váš telefon aj zariadenie vydajú zvuk, keď sa odpoja.
08. Zvonenie a hlasitosť.
Klepnutím na "Nastavenia zvonenia " nastavíte vyzváňací tón telefónu.
Klepnutím na "nastavenie hlasitosti" nastavíte hlasitosť vyzváňacieho tónu.
09. Premenovať.
Nastavenia 10.
Zdieľať zariadenie.
Klepnutím na "Zdieľať zariadenie " zdieľate zariadenie so svojou rodinou alebo priateľmi.
Pred zdieľaním zariadenia potvrdte, že váš priateľ alebo člen rodiny má účet aplikácie "Smart life".
Počet zdieľaných osôb nie je nijako obmedzený.
11. Vymeňte batériu.
Otvorte škrupinu zo zárezu.
otvorte ďalšiu škrupinu.
Vymeňte batériu.
12. Vzďialenosť metrov.
13. Pás

SL - SLOVENSKI

01. Kaj je v skatli?
02. Splošni Pogled
03. Prenesite aplikaciju. Prenesite aplikaciju. Poiščite aplikaciju " pametno življenje".
Odpriite aplikacijo in nastavite svoj profil.
Vklopite stanje bluetooth telefona.
04. Napravo seznanite s telefonom.
V aplikaciji tapnite gumb "Dodaj napravo" ali "+".
Izberite "Samodejno Skeniranje".
Napravo postavite blizu telefona in držite gumb več kot 3 sekunde, dokler ne zapiska.
Aplikacija bo naprava samodejno.
Aplikacija bo naprava samodejno.
Dotaknite se "naprej", da končate seznanjanje.
Slišali boste "piske", ko se uspešno pari
05.Poiščite predmete.
Pritisnite gumb "Najdi " v aplikaciji, da polkličete svojo napravo, lahko sledite zvoku, da ga najdete.
06. Poiščite svoj telefon.
Dvakrat pritisnite gumb na napravi, da zazvonite telefon.
07. Anti Lost location Records naša aplikacija bo samodejno posnela najnovjšo "odklonjeno lokacijo", tapnite "location record", da si ogledate informacije o lokacijatai vašo telefona bosta ob inklinaciji povezave oddala zvok.
08. Melodija zvonjenja in glasnost.
Dotaknite se "nastavitve melodije zvonjenja", da nastavite melodijo zvonjenja telefona.
Tapnite "nastavitve glasnosti", da nastavite glasnost zvonjenja.
09. Preimenuj.
Nastavitve 10.
Skupna raba naprave.
Dotaknite se "skupna raba naprave", če želite napravo deliti z družino ali prijatelji.
Preden daste napravo v skupno rabo, potrdite, da ima vaš prijatelj ali družinski član račun aplikacije "Smart life".
Število ljudi, ki si delijo, ni omejeno.
11. Zamenjajte baterijo.
Odpriite lupino iz zareze.
odpriite drugo lupino.
Zamenjajte baterijo.
12. Metrov razdalje.
13. Trak

SR - СРПСКИ

01. Šta je u kutiji?
02. Општи преглед
03. Преузмите апликацију. Преузмите апликацију. Пронађите апликацију "Smart Life".
Otvorite апликацију и прилагодите свој профил.
Омогуђите Блуетоох функцију на телефону.
04. Упарите уређај са телефоном.
Додирните "Додај уређај" или дугме "+" у апликацији.
Изаберите "Аутоматско скенирање".
Приближите уређај телефону и држите дугме дуже од 3