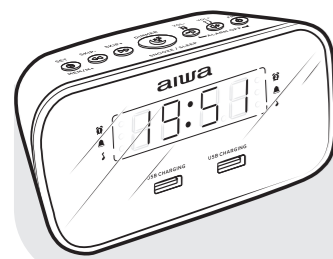


aiwa®

Japan est1951

CRU-19



- USER MANUAL EN
- MANUAL DE USUARIO ES
- MODE D'EMPLOI FR
- BEDIENUNGSANLEITUNG DE
- MANUALE DELL'UTENTE IT

ALARM CLOCK RADIO WITH USB CHARGING PORTS

aiwa®

Japan est1951

Follow us! aiwaEU



www.eu-aiwa.com

AIWA CO., LTD.
Kita-Ku
TOKYO 115-0045, JAPAN

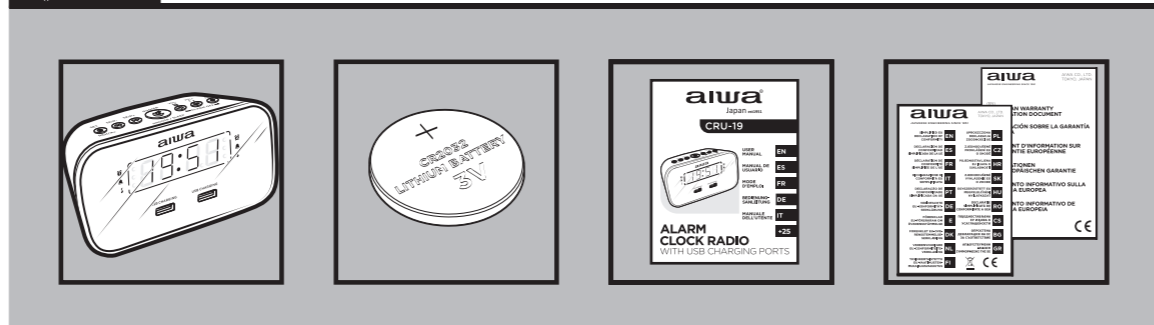
©AIWA EUROPE S.L.
All Right Reserved.

Printed in P.R.C.



VS. CO

01. WHAT'S IN THE BOX?



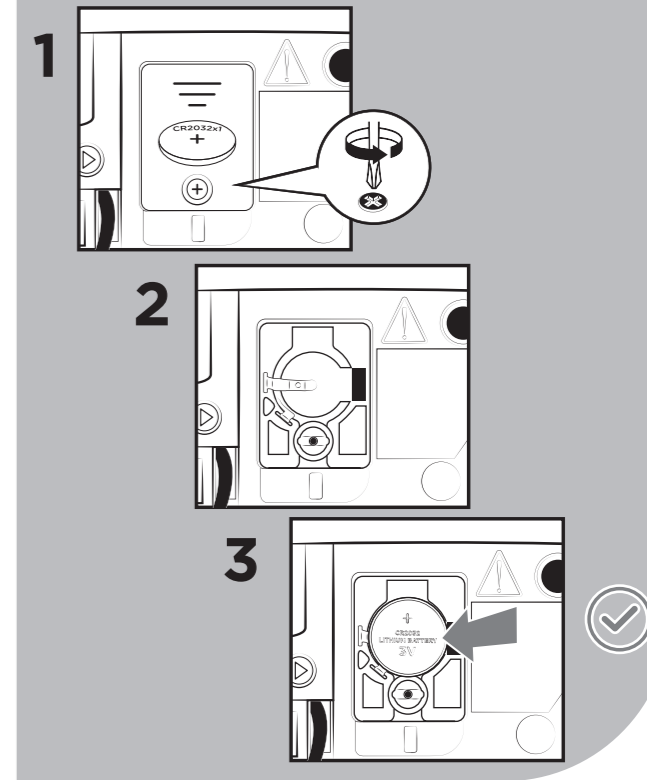
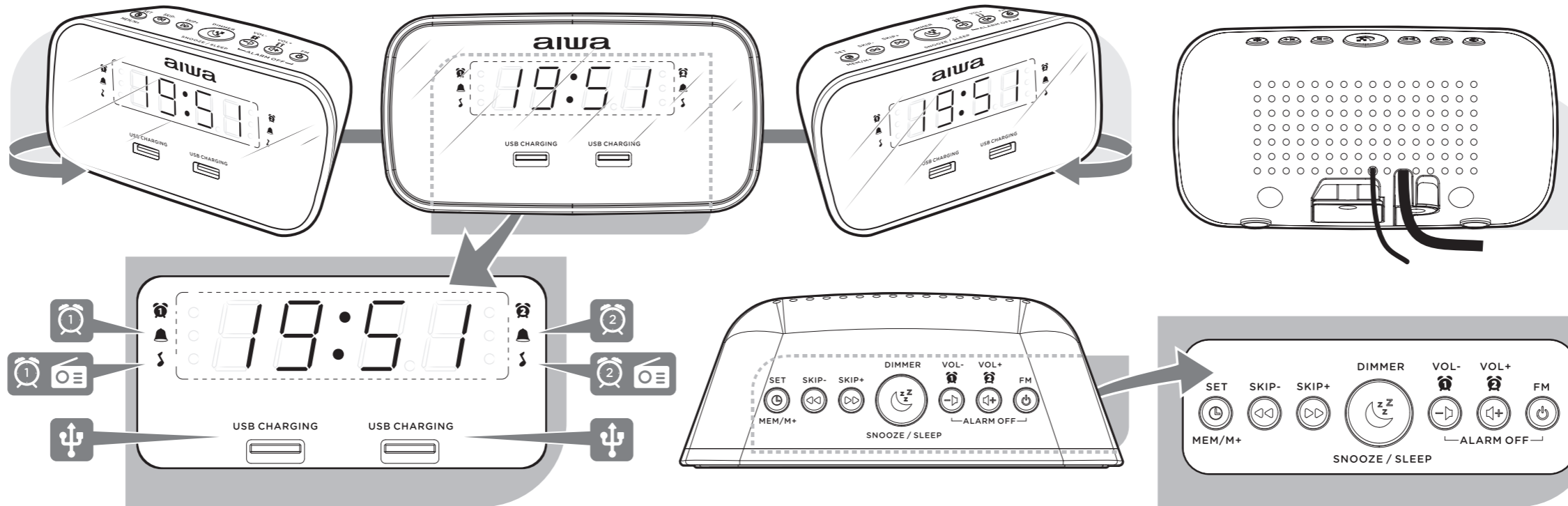
+ aiwa



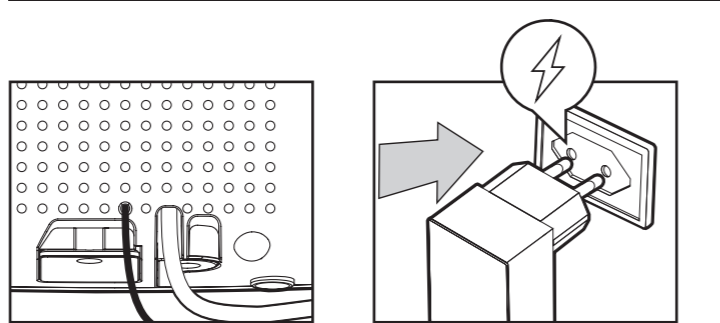
www.eu-aiwa.com

02. OVERALL VIEW

* THIS CLOCK RADIO HAS A BACKUP SYSTEM THAT ENSURES THE FUNCTIONING OF CLOCK AND TIMER SETTINGS DURING POWER FAILURE. BACKUP SYSTEM REQUIRES ONE LITHIUM BATTERY TYPE CR2032.

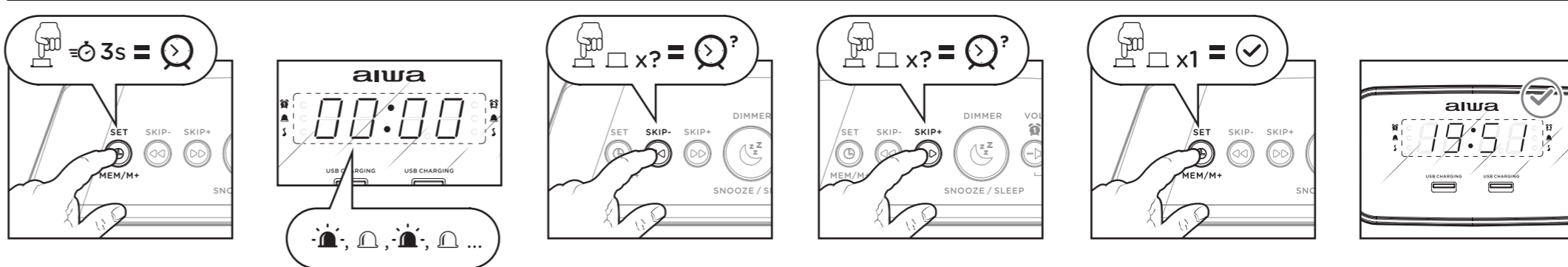


03. CONNECTION TO THE MAINS



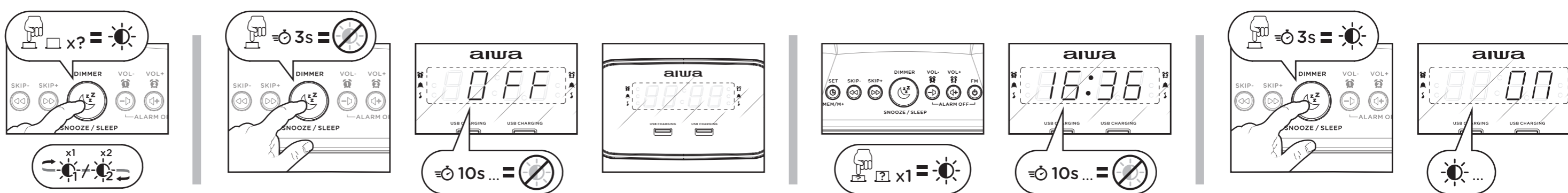
04. SETTING THE TIME *

(ON FIRST START-UP, THE CLOCK RADIO WILL AUTOMATICALLY ENTER THE TIME SETTING MODE) | CONFIRM YOUR SELECTION BY PRESSING SET.



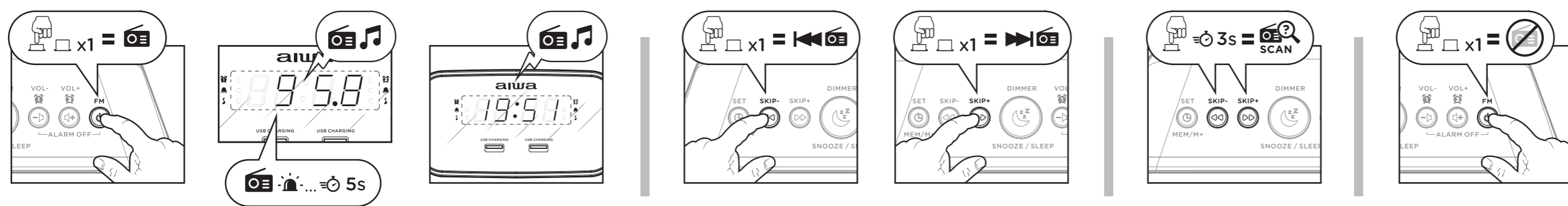
05. DIMMER ADJUSTMENT

* SELECT DISPLAY BRIGHTNESS LEVEL | TURN OFF THE DISPLAY | BRIEFLY REVEALING THE TIME WHILE THE DISPLAY IS IN OFF MODE | TURN ON THE DISPLAY

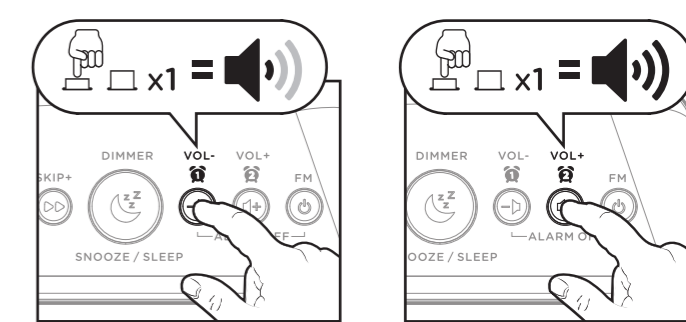


06. BASIC FM RADIO MODE CONTROLS

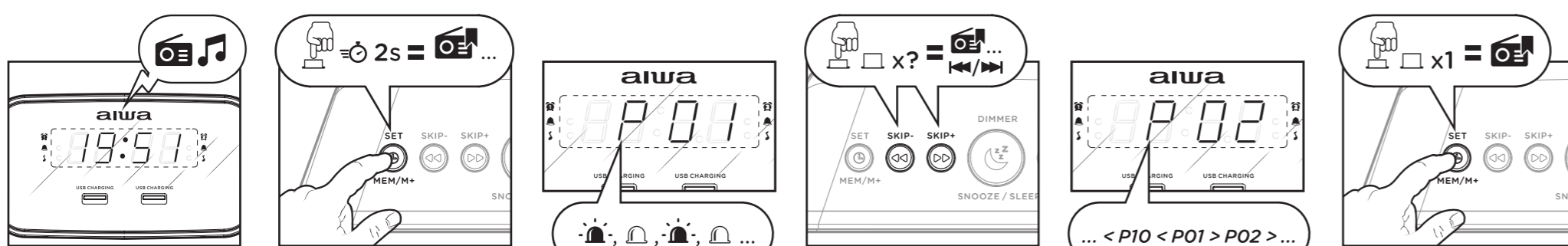
* TURN THE RADIO ON | MANUAL TUNING | AUTO TUNNING | TURN THE RADIO OFF



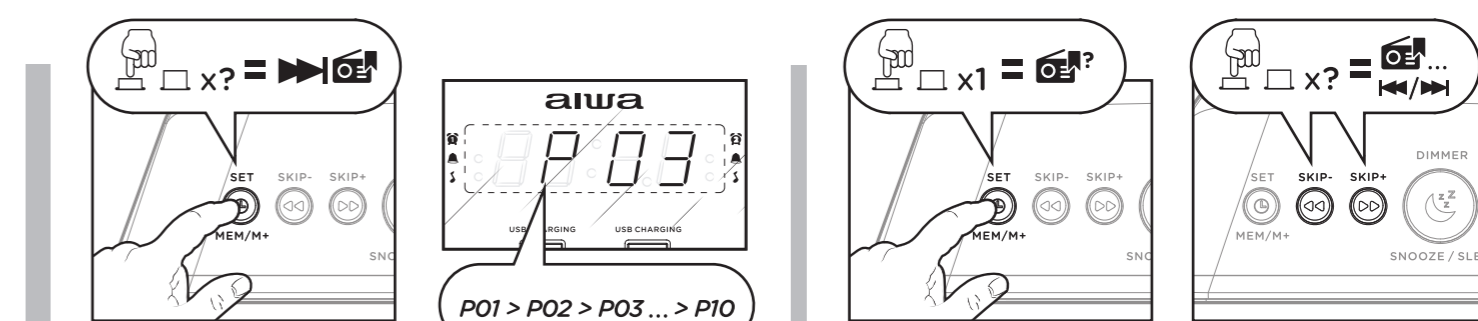
07. VOLUME (RADIO FM)



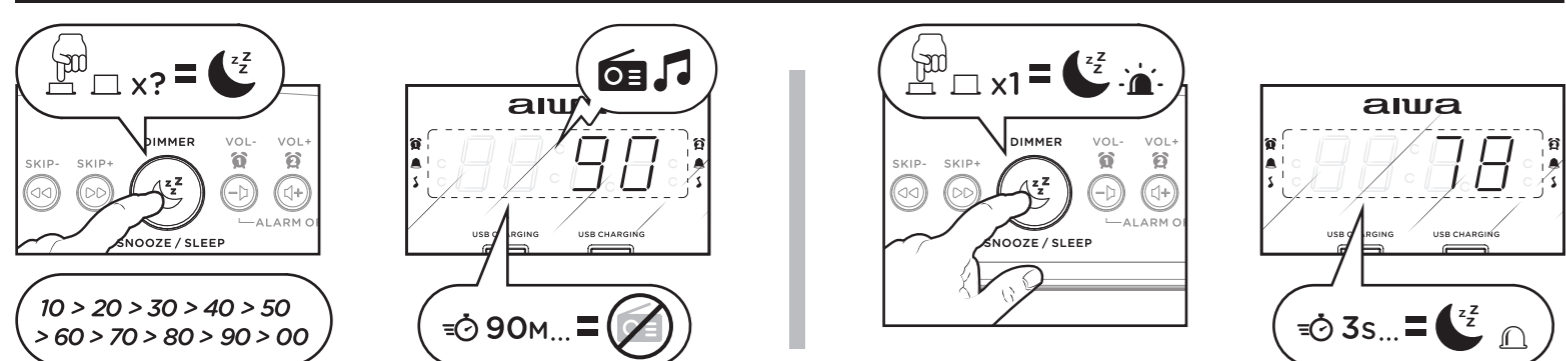
08. SET, ALLOCATE AND REWRITE THE PRESET RADIO STATIONS



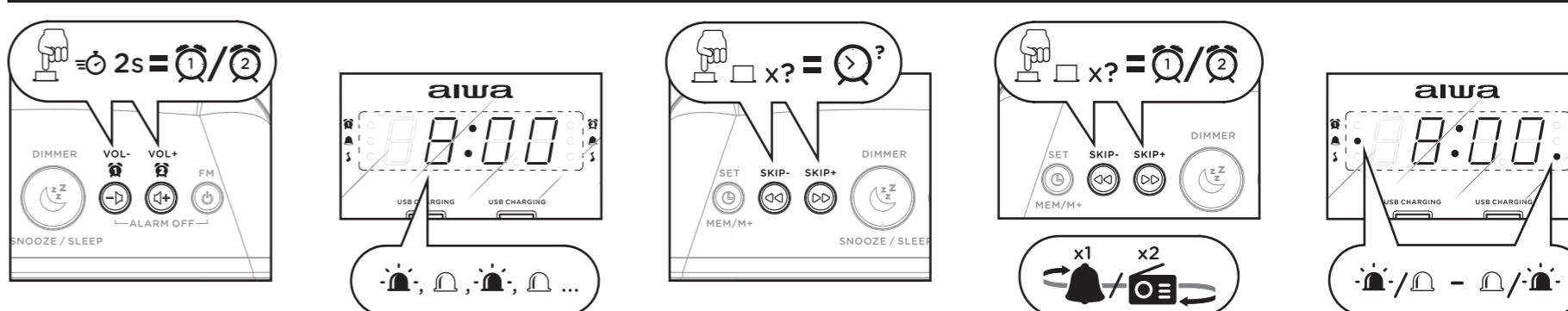
09. RECALL PRESETS * PRESETS CAN ALSO BE RECALLED BY PRESSING BRIEFLY SET AND THEN SKIP+ / SKIP-.



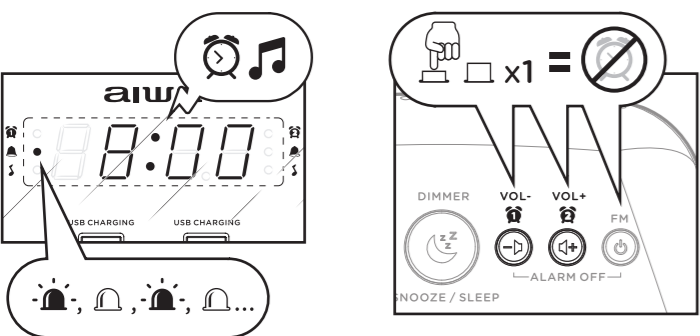
10. SLEEP FUNCTION & DISPLAY REMAINING SLEEP TIME (RADIO FM)



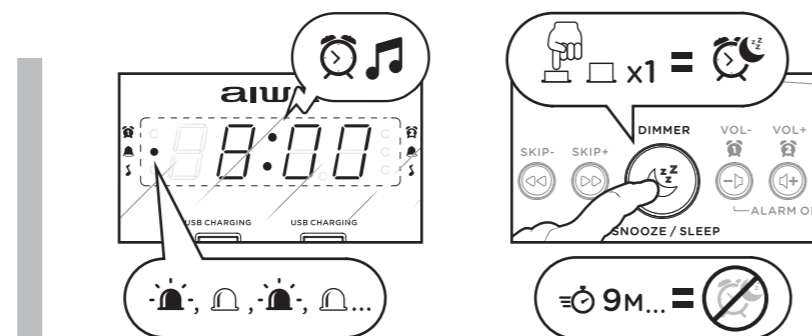
11. SET THE ALARM * TO SCROLL BETWEEN THE TIME AND SOUND SOURCE SETTINGS, PRESS THE SAME ALARM BUTTON AGAIN.



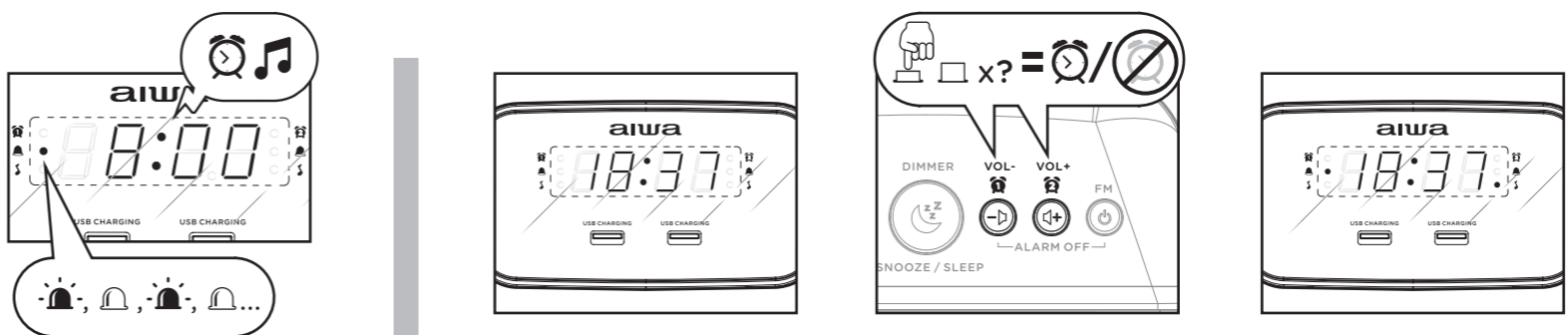
12. SWITCH OFF THE ALARM



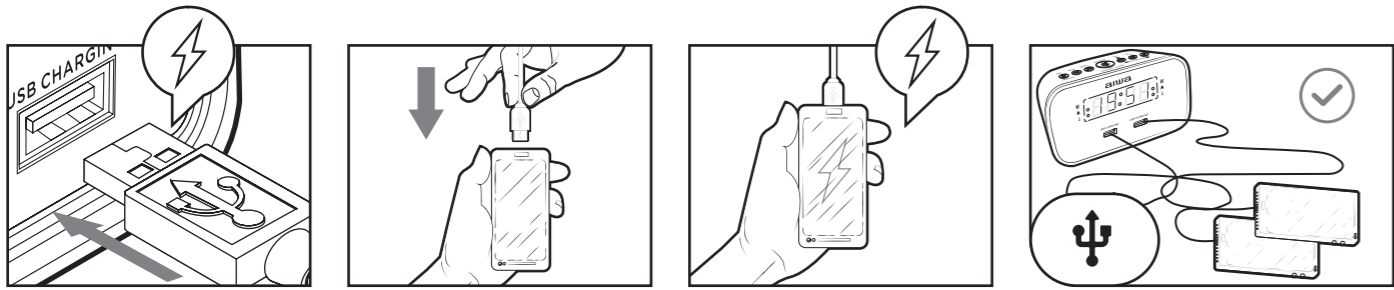
13. SNOOZE FUNCTION



14. ACTIVATE OR DEACTIVATE ALARM



15. USB CHARGING PORT



BG-01. Какво има в кутията? **02.** Общ изглед. * Тези Радио часовници са оборудвани със система за архивиране, която гарантира, че настройките на часовника и таймера работят по време на прехвърляне на електрохранването. Резервната система изисква литиева батерия тип 02032. **03.** Свързване към електрическа мрежа. **04.** настройка на времето. Когато стартирате за първи път, радио часовникът автоматично ще премине в режим на настройка на времето. /Потвърдете избора си, като натиснете **0**. **05.** Включване на интензитета на светлината. * Изберете нивото на яркост на екрана. /Изключете екрана. / Кратко показване на времето, когато дисплей е в изключен режим. / Включване на екрана. **06.** Основните контроли на режима на радио-радио. * Включете радио режим. / Автоматична настройка. / Изключете радио режима **07.** сила на звука (режим O-радио). **08.** Настройте, задайте и преразгледайте предварително избраните радиостанции **09.**Извадете предварително избраните радиостанции. (предварително зададените настройки също могат да бъдат възстановени чрез кратко натискане на "инсталирайте" и след това "пропускане/пропускане -") **10.** Функция за заспиване и показване на оставашото време за сън (режим O-радио)**11.**Задайте аларма "за да превключите между настройките за време и източника на звук, натиснете отново същия бутон за аларма.**12.** Изключете алармата. **13.** функция за повторение. **14.** Включване или изключване на алармата. **15.** Порт за зареждане.

CS-01.Co je v té krabici? **02.** Celkový pohled. * Tento rádiobudík má záložní systém, který zajišťuje provoz nastavení hodin a časovače během výpadků napájení. Záložní systém vyžaduje lithiovou baterii typu CR2032. **03.** Pripojení k elektrické síti. **04.** Nastavení času. Při prvním spuštění se radiobudík automaticky přepne do režimu nastavení času. / Potvrďte svůj výběr stisknutím set. **05.** Nastavení intenzity světla. * Vyberte úroveň jasů obrazovky. / Vypněte obrazovku. / Krátce odhalte čas, když je obrazovka v režimu vypnutu. / Zapněte obrazovku. **06.** Základní ovládnání režimu FM rádia. * Zapněte režim rádia. / Ruční ladění. / Automatické ladění. / Vypněte režim rádia. **07.** hlasitost (režim FM rádia). **08.** Upravte, přifačte a přepište předem vybrané rozhlasové stanice **09.** Načítání předvolby. (předvolby lze také načíst krátkým stisknutím set a potom * skip+ / skip -). **10.** Funkce spánku a zobrazení zbývajících doby spánku (režim FM rádia)**11.** Nastavení budíku "Chcete-li se pohybovat mezi nastavením času a zdrojem zvuku, stáhněte znovu stejné tlačítko budíku. **12.** Vypnutí budík **13.** Funkce Odložení. **14.** Aktivujte nebo deaktivujte alazr**15.** Nabíjecí port USB.

DA-01.Hvad er der i kassen? **02.** Generel visning. * Denne klokke radio har et backup-system, der sikrer driften af ur- og timerindstillingerne under strømbrydfølser. Backup-systemet kræver et CR2032-type lithiumbatteri. **03.** Tilslutning til elnettet. **04.** Indstilling af tid. Ved den første opstart går klokke radioen automatisk ind i tidsindstillingsstanden. / Bekræft dit valg ved at trykke på set. **05.** Justering af lysets intensitet. * Vælg lysstyrken på skærmen. / Sluk for skærmen. / Afsluk kort tiden, mens skærmen er i slukket tilstand. / Tænd for skærmen **06.** Grundlæggende kontroller af FM-radiotilstand. * Tænd for radiotilstand. / Manuel indstilling. / Automatisk tuning. / Sluk for radiotilstanden. **07.** Lydstyrke (FM-radiotilstand). **08.** Juster, Tildel og Omskriv de forvalgte radiostationer **09.** Hentning af forrindstillingerne. (forrindstillinger kan også hentes ved kort at trykke på set og derefter "skip+skip-"). **10.** Dvalefunktion og visning af den resterende dvaletid (FM-radiotilstand)**11.** Indstilling af alarm * Tryk på den samme alarmknop igen for at skifte mellem tidsindstillingerne og lydkilden. **12.** Sluk for alarmen. **13.** Udsætt funktion. **14.** Aktiver eller deaktiver alarmen. **15.** USB opladning port.

DE-01.Was ist in der Box? **02.** Allgemeine Ansicht. * Dieser Radiowecker verfügt über ein Backup-System, das den Betrieb der Uhr- und Timer-Einstellungen bei Stromausfällen sicherstellt. Das Backup-System benötigt eine Lithium-Batterie vom Typ CR2032. **03.** Anschluss an das Stromnetz. **04.** Einstellen der Uhrzeit. Bei der ersten Inbetriebnahme wechselt der Radiowecker automatisch in den Zeiteinstellungsmodus. / Bestätigen Sie Ihre Auswahl mit set. **05.** Einstellen der Intensität des Lichts. * Wählen Sie die Helligkeit des Bildschirms. / Schalten Sie den Bildschirm aus. / Zeigen Sie kurz die Uhrzeit an, während sich der Bildschirm im ausgeschalteten Modus befindet. / Schalten Sie den Bildschirm ein. **06.** Grundlegende Bedienelemente des FM-Radiomodus. * Schalten Sie den Radiomodus ein. / Manuelle Abstimmung. / Automatische Abstimmung. / Schalten Sie den Radiomodus aus. **07.** Lautstärke (UKW-Radiomodus). **08.** Vorgewählte Radiosender einstellen, zuweisen und neu beschreiben **09.** Abrufen der Voreinstellungen. (presets können auch durch kurzes Drücken von set und dann "skip+/skip-" abgerufen werden). **10.** Schlaffunktion und Anzeige der verbleibenden Schlafzeit (FM-Radiomodus) **11.** Einstellen des Alarms *Um zwischen den Zeiteinstellungen und der Tonquelle zu wechseln, drücken Sie dieselbe Alarmtaste erneut. **12.** Schalten Sie den Alarm aus. **13.** Schlummerfunktion. **14.** Aktivieren oder deaktivieren Sie den Alarm. **15.** USB-Ladeanschluss.

EL-01.Τι είναι στο κουτί; **02.** Γενική άποψη. * Αυτό το ραδιόφωνο ρολογιού διαθέτει ένα εφεδρικό σύστημα που εξασφαλίζει τη λειτουργία των ρυθμίσεων ρολογιού και χρονολογία κατά τη διάρκεια έκτακτης ανάγκης. Το εφεδρικό σύστημα απαιτεί μπαταρία λιθίου τύπου CR2032. **03.** Συνέδεση με το ηλεκτρικό δίκτυο. **04.** Ρύθμιση της ώρας. Κατά την πρώτη εκκίνηση, το ραδιόφωνο ρολογιού θα εισέλθει αυτόματα στη λειτουργία ρυθμίσεων ώρας. / Επιβεβαιώστε την επιλογή σας πατώντας set. **05.** Ρύθμιση της έντασης του φωτός. * Επιλέξτε το επίπεδο φωτεινότητας της οθόνης. / Απεργονοποιήστε την οθόνη. / Αποκλιπείτε εν συντομία την ώρα ενώ η οθόνη βρίσκεται σε κατάσταση εκτός λειτουργίας. / Ενεργοποιήστε την οθόνη. **06.** Βασικά χειριστήρια της λειτουργίας ραδιόφωνου FM. * Ενεργοποιήστε τη λειτουργία ραδιόφωνου. / Χειροκίνητη ρύθμιση. / Αυτόματες συντονισμός. / Απεργονοποιήστε τη λειτουργία ραδιόφωνου FM. **07.** Ένταση (λειτουργία ραδιόφωνου FM). **08.** Ρυθμίστε, αναζητήστε και αναρρυθμίστε τους προεπιλεγμένους ραδιόφωνικούς σταθμούς **09.** Ανάκτηση των προεπιλογών. (οι προεπιλογές μπορούν επίσης να ανακτήσουν πατώντας σύντομα το set και στη συνέχεια το "skip+/skip-"). **10.** Λειτουργία ύπνου και εμφάνιση του υπολειπόμενου χρόνου ύπνου (λειτουργία ραδιόφωνου FM) **11.** Ρύθμιση του συναγερμού *για να μετακινήσετε μεταξύ των ρυθμίσεων ώρας και της ημερής ήρας, πατήστε ξανά το ίδιο κουμπί συναγερμού. **12.** Απεργονοποιήστε το ζήνητήριο. **13.** Λειτουργία αναβολής. **14.** Ενεργοποιήστε ή απεργονοποιήστε το ζήνητήριο. **15.** Θύρα φόρτισης USB.

ES-01.¿Qué hay en la caja? **02.** Vista general. *Este radio reloj cuenta con un sistema de respaldo que garantiza el funcionamiento de los ajustes del reloj y del temporizador durante los cortes de energía. El sistema de respaldo requiere una pila de litio tipo CR2032. **03.** Conexión a la red eléctrica. **04.** Ajuste de la hora. En la primera puesta en marcha, el radio reloj entrará automáticamente en el modo de ajuste de la hora. / Confirme su selección pulsando set. **05.** Ajuste de la intensidad de la luz. * Seleccione el nivel de brillo de la pantalla. / Apagar la pantalla. / Revelar brevemente la hora mientras la pantalla está en modo apagado. / Encender la pantalla. **06.** Controles básicos del modo de radio FM. * Encender el modo radio. / Sintonización manual. / Sintonización automática. / Apagar el modo de radio. **07.** Volumen (modo radio FM). **08.** Ajustar, asignar y reescribir las emisoras de radio preseleccionadas **09.** Recuperar las preselecciones. (las preselecciones también se pueden recuperar pulsando brevemente set y luego "skip+/skip-"). **10.** Funcion de reposo y visualización del tiempo de reposo restante (modo Radio FM) **11.** Ajustar la alarma *Para desplazarse entre los ajustes de la hora y la fuente de sonido,pulse de nuevo el mismo botón de alarma. **12.** Apagar la alarma. **13.** Función Snooze. **14.** Activar o desactivar la alarma. **15.** Puerto de carga USB.

ET-01. Mis karbis on? **02.** Üldvaade. * Selle kellaraadiol on varustuselt, mis tagab kella ja taimeri seadete töö elektrikitkestuste ajal. Varustuselt nõuab CR2032 tüüpi liitiumaku. **03.** Ühendus elektrivõrguga. **04.** Aja määramine. Eesimesel käivitamisel lülitub kellaraadio automaatselt kellaaja seadistamise režiimi. / Kinnitage aema valik, vajutades set. **05.** Valguse intensivsuse reguleerimine. * Valige ekraani heledusaste. / Lülitage ekraan välja. / Näidake lühidalt aega, kui ekraan on väljalülitatud režiimis. / Lülitage ekraan sisse. **06.** FM-raadio režiimi põhilised juhtnupud. * Lülitage radio režiim sisse. / Käitsi häälestamine. / Automaatne häälestamine. / Lülitage radio režiim välja. **07.** Heliitugevus (FM-raadio režiim). **08.** Eelvalitud raadioaamed reguleerimine, määramine ja umberkirjutamine **09.** Eelseadete hankimine. (eelseadete saab ka alla laadida, vajutades lühidalt set ja seejärel " skip+/skip -"). **10.** Unefunktsioon ja olejaäänud uneaja kuvamine (FM-raadio režiim) **11.** Äratuse seadistamine * ajaseadete ja hallaikkala vahel liikumiseks vajutage uuesti sama häirenuppu. **12.** Lülitage äratus välja. **13.** Edasilükamise funktsioon. **14.** Alarmi aktiveerimine või desaktiveerimine. **15.** USB laadimisport.

FI-01.Mitä laatikossa on? **02.** Yleiskuva. * Kelloradiossa on varajärjestelmä, joka varmistaa kellon ja ajastimen asetusten toiminnan sähkökatkosten aikana. Varajärjestelmä vaatii CR2032-tyyppisen litiumipariston. **03.** Vrhetyes sähköverkkoon. **04.** Ajan asettaminen. Ensimmäisellä käynnistyksellä kelloradio siirtyä automaattisesti aika - asetuksiin. / Vahvistaa valintasi painamalla set. **05.** Säädän valon voimaa. * Valitse näytön kirkkautasaste. / Sammuta näyttö. / Paljasta lyhyesti aika, kun näyttö on pois päältä-tilassa. / Käännä näyttö. **06.** Perusohjaimet FM-radio tilassa. * Käynnistä radiotila. / Käsin. / Automaattinen viritys. / Sammuta radiotila. **07.** Äänenvoimakkuus (FM - radiotila). **08.** Säädä, määrittää ja kirjoittaa valmiiksi valittu radioaamet **09.** Noudetaan esiasetukset. (esiasetukset voidaan hakea myös painamalla lyhyesti set ja sitten * skip+ / skip -). **10.** Lepotoininto ja jäljellä olevan nukkuksijan näyttö (FM-radiotila) **11.** Jos haluat siirtyä aika-asetusten ja äänilähteen välillä, paina samaa hälytyspainiketta uudelleen. **12.** Sammuta hälytys. **13.** Torkkutoiminto. **14.** Aktivoi tai deaktivoi hälytys. **15.** USB-latausportti.

FR-01.Qu'y a-t-il dans la boîte? **02.** Vue générale. * Ce radio-réveil dispose d'un système de secours qui assure le fonctionnement des réglages de l'horloge et de la minuterie pendant les pannes de courant. Le système de secours nécessite une pile au lithium de type CR2032. **03.** Connexion au réseau électrique. **04.** Réglage de l'heure. Au premier démarrage, le radio-réveil entrera automatiquement en mode de réglage de l'heure. / Confirmez votre sélection en appuyant sur set. **05.** Réglage de l'intensité de la lumière. * Sélectionnez le niveau de luminosité de l'écran. / Éteignez l'écran. / Affiche brièvement l'heure lorsque l'écran est en mode arrêt. / Allumez l'écran. **06.** Commandes de base du mode radio FM. * Activez le mode radio. / Réglez manuel. / Réglez automatique. / Désactivez le mode radio. **07.** Volume (mode radio FM). **08.** Ajustez, attribuez et réécrivez les stations de radio pré-sélectionnées **09.** Récupérez des pré-réglages. (les pré-réglages peuvent également être récupérés en appuyant brièvement sur set puis sur " skip+ / skip -"). **10.** Fonction de veille et affichage du temps de sommeil restant (mode radio FM) **11.** Réglage de l'alarme *Pour vous déplacer entre les réglages de l'heure et la source sonore, appuyez à nouveau sur le même bouton d'alarme. **12.** Éteignez l'alarme. **13.** Fonction de répétition. **14.** Activez ou désactivez l'alarme. **15.** Port de chargement USB.

HR-01.Što je u kutiji? **02.** Opći prikaz. *Ovaj radio sa satom opremljen je sigurnosnim sustavom koji osigurava rad postavki sata i tajmera tijekom nastanka struje. Sustav sigurnosnih kopija zahtjeva litijsku bateriju tipa 92032. **03.** Priključak na električnu mrežu. **04.** Postavljanje vremena. Kad prvi put pokrenete, radio sat će se automatski prebaciti u način podešavanja vremena. / Potvrdite svoj izbor klikom na berač. **05.** Podešavanje intenziteta svjetlosti. * Odaberite način svjetline zaslonu. / Isključite zaslon. / Kratak prikaz vremena kada je zaslon u isključenom načinu rada. / Omogućiti zaslon. **06.** Glavne kontrole načina rada sa radio. * Uključite radio način rada. / Ručno postavljanje. / Automatsko podešavanje. / Isključite radio način rada. **07.** Glasnoća (način rada m-m-radio). **08.** Postavite, dodjeljite i prepisite unaprijed odabrane radio stanice **09.** Izdvojite unaprijed odabrane radio stanice. (unaprijed postavljene postavke također se mogu vratiti kratkim pritiskom na "Instaliraj", a zatim "Preskoči/Preskoči -"). **10.** Funkcija mirovanja i prikaz preostalog vremena čekañaja način rada MBR-Radijo) **11.** Postavljanje alarma "za prebacivanje između postavki vremena i izvora zvuka ponovno pritisnite isti gumb alarma. **12.** Isključite alarm. **13.** Funkcija ponavljanja. **14.** Uključivanje ili isključivanje alarma. **15.** Priključak za punjenje.

HU-01.Mi van a dobozban? **02.** Általános nézet. * Ez az óráradó biztonságri rendszerral rendelkezik, amely biztosítja az óra és az időzítő beállításainak működését áramkimaradás esetén. A biztonsági mentési rendszerhez CR2032 típusú lítium akkumulátor szükséges. **03.** Csatlakozás az elektromos hálózathoz. **04.** Az idő beállítása. Az első indításkor az óra rádió automatikusan belép az időbeállítás módba. / Erősitse meg a választás a set megnyomásával. **05.** A fény intenzitásának beállítása. * Válassza ki a képernyő fényerejét. / Kapszolja ki a képernyőt. / Röviden feltárlja az időt, amely a képernyő kikapcsolás állapotban van. / Kapszolja be a képernyőt. **06.** Az FM rádió mód alapvető vezérlése. * Kapszolja be a rádió módot. / Kézi hangolás. / Automatikus hangolás. / Kapszolja ki a rádió üzemmódot. **07.** Hangerő (FM rádió mód). **08.** Az előre kiválasztott rádióállomások beállítása, hozzárendelése és átírása **09.** Előbeállítások lekérése. (az előre beállított beállítások a set, majd a "skip+/skip-"rövid megnyomásával is letölthetők). **10.** Alvo funkció és a hátralévő alvási idő kijelzése (FM rádió mód) **11.** Az ébresztés beállítása "az időbeállítások és a hangforrás közötti váltáshoz nyomja meg ismét ugyanazt az ébresztőgombot. **12.** Kapszolja ki a riasztót. **13.** Szundi funkció. **14.** A riasztás be- vagy kikapcsolása. **15.** USB töltő port.

IT-01.Cosa c'è nella scatola? **02.** Vista generale. * Questa radiosveglia ha un sistema di backup che garantisce il funzionamento delle impostazioni dell'orologio e del timer durante le interruzioni di corrente. Il sistema di backup richiede una batteria al litio di tipo CR2032. **03.** Collegamento alla rete elettrica. **04.** Impostare il tempo. Al primo avvio, la radiosveglia entrerà automaticamente nella modalità di impostazione dell'ora. / Confermare la selezione premendo set. **05.** Regolazione dell'intensità della luce. * Selezionare il livello di luminosità dello schermo. / Spegnere lo schermo. / Rivelare brevemente il tempo mentre lo schermo è in modalità off. / Accendere lo schermo. **06.** Controlli di base della modalità radio FM. * Attivare la modalità radio. / Messa a punto manuale. / Sintonizzazione automatica. / Disattiva la modalità radio. **07.** Volume (modalità radio FM). **08.** Regolare, assegnare e riscrivere le stazioni radio preselezionate **09.** Recupero dei preset. (I preset possono anche essere recuperati premendo brevemente set e poi " skip + / skip -"). **10.** Funzione Sleep e visualizzazione del tempo di sonno rimanente (modalità radio FM) **11.** Impostazione dell'alarme *Per spostarsi tra le impostazioni dell'ora e la sorgente sonora, premere nuovamente lo stesso pulsante di allarme. **12.** Spegni l'allarme. **13.** Funzione Snooze. **14.** Attivare o disattivare l'allarme. **15.** Porta di ricarica USB.

LT-01.Kas yra dėžutėje? **02.** Bendras vaizdas. * Šis laikrodis radijas turi atsarginę sistemą, užtikrinančią laikrodžio ir laikmatis nustatymų veikimą nutrūkus elektros tiekimui. Atsarginei sistemai reikalinga CR2032 tipo ličio baterija. **03.** Priėjungimas prie elektros tinklo. **04.** Laiko nustatymas. Pirmoji paleidimo metu laikrodis radijas automatiškai pereis į laiko nustatymo režimą. / Patvirtinkite pasirinkimą paspausdami nustatyt. **05.** Šviesos intensyvumo reguliavimas. * Pasirinkite ekrano ryškumo lygį. / Išjunkite ekraną. / Trumpai atskleiskite laiką, kol ekranas yra įjungtas. / Įjunkite ekraną. **06.** Pagrindiniai FM radio režimo valdikliai. / Įjunkite radio režimą. / Rankinis derinimas. / Automatinis derinimas. / Išjunkite radio režimą. **07.** Garsumas (FM radio režimas). **08.** Sureguliuokite, priskirkite ir perrašykite iš anksto pasirinktas radijo stotis **09.** Gauti išankstinius nustatymus. (išankstiniai nustatymus taip pat galima gauti trumpai paspaudus nustatyt ir tada "praleisti+ / praleisti -") **10.** Miego funkcija ir likusio miego laiko rodymas (FM radio režimas) **11.** Žadintuvo nustatymas * Noredami pereiti tarp laikų nustatymų ir garso šaltinio, dar kartą paspauskite tą patį žadintuvo mygtuką. **12.** Išjunkite žadintuvą. **13.** Atidėjimo funkcija. **14.** Įjunkite arba išjunkite

žadintuvą. **15.** USB įkrovimo prievadas.

LV-01.Kas ir kastē? **02.** Vispārējais skats. * Šim pulksteņa radio ir rezerves sistēma, kas nodrošina pulksteņa un taimera iestatījumu darbību strāvas padeves pārtraukumā laikā. Rezerves sistēmai ir nepieciešama CR2032 tipa litijs baterija. **03.** Savienojums ar elektrotīkliu. **04.** Laika iestatīšana. Pirmajā palaišanas laikā pulksteņa radio automātiski ievadīs laika iestatīšanas režīmu. / Apstipriniet savu izvēli, nospiežot set. **05.** Gaismas intensitātes regulēšana. * Izvēlieties ekrāna spilgtuma līmeni. / Izslēdziet ekrānu. / Izsīklat laiku, kamēr ekrāns ir izslēgts režīmā. / Ieslēdziet ekrānu. **06.** Pamata kontrole FM radio režīmā. * Ieslēdziet radio režīmu. / Manuāli lādējiet. / Automātiska regulēšana. / Izslēdziet radio režīmu. **07.** Skalums (FM radio režīms). **08.** Pielāgojiet, piešķiriet un pārakstiet iepriekš atlasītās radiostācijas **09.** Ielādējiet presēt. (sākotnējos iestatījumus var arī iegūt, īsi nospiežot set pēc tam "skip+ / skip-"). **10.** Miega funkcija un atlikušā miega laika parādīšana (FM Radio režīms) **11.** Trauksmes iestatīšana * lai pārvietotos starp laika iestatījumiem un skaņas avotu, vēlēžiet nospiediet to pašu trauksmes pogu. **12.** Izslēdziet modinātāju. **13.** Atlikšanās funkcija. **14.** Aktivizējiet vai deaktivizējiet modinātāju. **15.** USB uzlādes ports.

MT-01.X'hemm fil-kaxxa? **02.** Veduta generali. *Dan ir-radju tal-arlogg' ghandu sistema ta'rizerva li tizgura t-thaddim tas-settings tal-arlogg u tat-tajmer waqt qtghw tad-dawl. Is-sistema tarizerva tehtiegj batterija TAL-litju tat-tip CR2032. **03.** Konnessjoni mal-grilja elettrika. **04.** Issettja l-hin. Fl-ewwel start-up, ir-radju tal-arlogg awtomatikament jidhol fil-mod tal-issettjar tal-hin. /Ikkonferma l-għażla tiegħek billi tagħfes set. **05.** Aġġusta l-intensità tad-dawl. * Aghżel il-livell tal-luminosità tal-iskrin. / Itfi l-qosor il-hin waqt li l-iskrin ikun fil-mod off. /Ighiel l-iskrin. **06.** Kontrolli bażiċi tal-mod tar-radju FM. * Ighiel il-mod tar-radju. / Iftiraq manwali. / Iftiraq awtomatiku. / Itfi l-mod tar-radju. **07.** Volum (mod tar-radju FM). **08.** Aġġusta, tassaġna u ttekk mill-għid l-istazzjonijiet tar-radju magħżula minn qabel **09.** Irkupru tal-presets. (presets jistghu wkoll jiġu ikuprati billi tagħfas fil-qosor sett u mbagħad "aqbeq/aqbeq -"). **10.** Funzjoni tarraq u wirri tal-hin ta'raad li tar-radju (Mod Tar-Radju FM) **11.** Issettja l-alarim "biex timxi bejn is-settings tal-hin u s-sors tal-hoss, aghfas mill-għid l-istess buttuna ta'alarm. **12.** Itfi l-alarim. **13.** Funzjoni Snooze. **14.** Aktiv jew iddizattiva l-alarim. **15.** Port tal-iċċargjar TAL-USB.

NL-01.Wat zit er in de doos? **02.** Algemene mening. * Deze klokradio heeft een back-up systeem dat de werking van de klok en timer instellingen tijdens stroomonderbrekingen garandeert. Het back-upstysteem vereist een CR2032-type lithiumbatterij. **03.** Aansluiting op het elektriciteitsnet. **04.** De tijd instellen. Bij de eerste start gaat de wekkerradio automatisch in de tijdsinstelling. / Bevestig uw selectie door op set te drukken. **05.** Het aanpassen van de intensiteit van het licht. * Selecteer het helderheidsniveau van het scherm. / Zet het scherm uit. / Geef kort de tijd weer terwijl het scherm in de UIT-modus staat. / Zet het scherm aan. **06.** Basisbesturing van de FM-radiomodus. * Zet de radiomodus aan. / Handmatige afstemming. / Automatische afstemming. / Zet de radiomodus uit. **07.** Volume (FM-radiomodus). **08.** De vooraf geselecteerde radiostations aanpassen, toewijzen en herschrijven. **09.** De presets ophalen. (presets kunnen ook worden opgehaald door kort op set te drukken en vervolgens op "skip+/skip-"). **10.** Slaapfunctie en weergave van de resterende slaaptijd (FM-radiomodus) **11.** * Als u wilt schakelen tussen de tijdsinstellingen en de geluidsbron, drukt u opnieuw op dezelfde alarmknop. **12.** Zet het alarm uit. **13.** Snooze functie. **14.** Activeer of deactiveer het alarm. **15.** USB-oplaadpoort.

NO-01.Har er i esken? **02.** Generell visning. * Denne klokke radio har et backup-system som sikrer drift av klokke- og timerinnstillingene under strømbrudd. Backup-systemet krever ET LITHIUMBATTERI AV TYPEN CR2032. **03.** Tilkobling til det elektriske nettet. **04.** Stille inn tiden. Ved første opstart vil klokke radioen automatisk gå inn i tidsinnstillingsmodus. / Bekreft valget ved å trykke på set. **05.** Justere intensiteten av lyset. * Velg lysstyrkenivået på skjermen. / Slå av skjermen. / Avslør kort tiden mens skjermen er i av-modus. / Slå på skjermen. **06.** Grunnleggende kontroller AV FM-radiomodus. * Slå på radiomodus. / Manuell innstilling. / Automatisk innstilling. / Slå av radiomodus. **07.** Volum (FM-radiomodus). **08.** Justere, tilordne og skrive om de forhåndsvalgte radiostasjonene **09.** Hente forhåndsinnstillinger. (forhåndsinnstillinger kan også hentes ved å trykke kort på set og deretter "skip+/skip-"). **10.** Hvilemodus og visning av gjenværende hviletid (FM-Radiomodus) **11.** Stille inn alarmen "hvis du vil flytte mellom tidsinnstillingene og lyd kilden, trykker du på den samme alarmknappen igjen. **12.** Slå av alarmen. **13.** Snooze-funksjon. **14.** Aktiver eller deaktiver alarmen. **15.** USB-ladeport.

PL-01.Co jest w pudełku? **02.** Widok ogólny. * Ten Radiobudzik jest wyposażony w system tworzenia kopii zapasowych, który zapewnia działanie ustawień zegara i timera podczas przerw w dostawie prądu. System tworzenia kopii zapasowych wymaga baterii litowej typu CR2032. **03.** Podłączenie do sieci elektrycznej. **04.** Ustawienie czasu. Przy pierwszym uruchomieniu Radiobudzik automatycznie przejdzie w tryb ustawiania czasu. / Potwierdź swój wybór, naciskającj set. **05.** Regulacja natężenia światła. * Wybierz poziom jasności ekranu. / Wyłącz ekran. / Krótkie Wyświetlanie czasu, gdy wyświetlacz jest w trybie wyłączonym. / Włącz ekran. **06.** Podstawowe elementy sterujące trybem radio FM. * Włącz tryb radiowy. / Ustawienia ręczne. / Automaty czna regulacja. / Wyłącz tryb radiowy. **07.** Głośność (tryb radio FM). **08.** Skonfiguruj, Przypisz i Nadpisz wstępnie wybrane stacje radiowe **09.** Wydobryj wstępnie wybrane stacje radiowe. (ustawienia wstępne można również przywrócić, klikając krótko "ustaw", a następnie "pomin+/pomin-"). **10.** Funkcja odpoczynku i wyświetlanie pozostałego czasu czuwania (tryb radio FM) **11.** Ustawienie alarmu * aby przełączyć się między ustawieniami czasu a źródłem dźwięku, naciśnij ponownie ten sam przycisk alarmu. **12.** Wyłącz alarm. **13.** Funkcja drzemki. **14.** Włączanie lub wyłączanie alarmu. **15.** Port ładowania USB.

PT-01.Qué o que está na caixa? **02.** Visão geral. *Este rádio-relojo possui um sistema de backup que garante o funcionamento das configurações do relógio e do temporizador durante cortes de energia. O sistema de backup requer uma bateria de lítio do tipo CR2032. **03.** Conexão à rede elétrica. **04.** Ajuste da hora. Na primeira colocação em funcionamento, o rádio-relojo entra automaticamente no modo de ajuste da hora. / Confirme sua seleção pressionando set. **05.** Ajuste da intensidade da luz. * Seleccione o nível de brilho da tela. / Desligar o ecrã. / Revelar brevemente a hora enquanto a tela estiver no modo desligado. / Ligar o ecrã. **06.** Controlos básicos do modo de rádio FM. * Ligue o modo de rádio. / Sintonização manual. / Sintonização automática. / Desligar o modo de rádio. **07.** Volume (modo rádio FM). **08.** Ajustar, atribuir e reescrever as estações de rádio pré-selecionadas **09.** Recuperar as pré-seleções. (as predefinições também podem ser recuperadas pressionando brevemente set e depois "skip+ / skip -"). **10.** Função de repouso e exibição do tempo de repouso restante (modo Rádio FM) **11.** Ajustar o alarme *para alternar entre as definições da hora e a fonte de som,prima novamente o mesmo botão de alarme **12.** Desligar o alarme. **13.** Função Snooze. **14.** Ativar ou desativar o alarme. **15.** Porta de carregamento USB.

RO-01.Ce e în cutie? **02.** Vedere generală. * Acest radio cu ceas are un sistem de rezervă care asigură funcționarea setărilor ceasului și temporizatorului în timpul întreruperilor de curent. Sistemul de rezervă necesită o baterie cu litiu de tip CR2032. **03.** Conectarea la rețeaua electrică. **04.** Setarea orei. La prima pornire, radioul cu ceas va intra automat în modul de setare a orei. / Confirmați selecția apăsând set. **05.** Reglarea intensității luminii. * Selectați nivelul de luminiozitate al ecranului. / Opriți ecranul. / Dezvăluie pe scurt timpul în timp ce ecranul este în modul oprit. / Porniți ecranul. **06.** Controla de bază ale modului radio FM. * Porniți modul radio. / Reglare manuală. / Reglare automată. / Opriți modul radio. **07.** Volum (modul radio FM). **08.** Reglați, atribuiți și rescrieți posturile de radio preselectate **09.** Recuperarea presetări. (presetările pot fi, de asemenea, recuperate apăsând scurt set și apoi "skip+/skip-"). **10.** Funcția de repaus și afișarea timpului de repaus rămas (modul radio FM) **11.** Setarea alarmei * pentru a vă deplasa între setările de timp și sursa de sunet, apăsați din nou același buton de alarmă. **12.** Oprește alarma. **13.** Funcția de amănare. **14.** Activai sau dezactivai alarma. **15.** Port de încărcare USB.

RU-01.Что в коробке? **02.** Общий вид. *Эти радиочасы оснащены системой резервного копирования, которая обеспечивает работу настроек часов и таймера во время перебоев в подаче электроэнергии. Для системы резервного копирования требуется литиевая батарея типа CR2032. **03.** Подключение к электросети. **04.** Установка времени. При первом запуске радиочасы автоматически перейдут в режим настройки времени. / Подтвердите свой выбор, нажав set. **05.** Регулировка интенсивности света. * Выберите уровень яркости экрана. / Выключите экран. / Краткое отображение времени, когда дисплей находится в выключенном режиме. / Включите экран. **06.** Основные элементы управления режимом FM-радио. * Включите режим радио. / Ручная настройка. / Автоматическая настройка. / Выключите режим радио. **07.** Громкость (режим FM-радио). **08.** Настройте, назначьте и перезапишите предварительно выбранные радиостанции **09.**Извлеките предварительно выбранные радиостанции. (presets также можно восстановить, коротко нажав "установить", а затем "пропустить/пропустить -"). **10.** Функция сна и отображение оставшегося времени ожидания (режим FM-радио) **11.** Настройка будильника "Для переключения между настройками времени и источником звука снова нажмите ту же кнопку будильника. **12.** Включите будильник. **13.** Функция повтора. **14.** Включение или выключение будильника. **15.** USB-порт для зарядки.

SK-01.Čo je v krabici? **02.** Celkový pohľad. * Tento rádiobudík má záložný systém, ktorý zaisňuje prevádzku nastavení hodin a časovača počas výpadkov napájania. Záložný systém vyžaduje litiovú batériu typu CR2032. **03.** Pripojenie k elektrickej sieti. **04.** Nastavenie času. Pri prvom spustení rádiobudíku automaticky prejde do režimu nastavenia času. / Výber potvrďte stlačením tlačidla set. **05.** Nastavenie intenzity svetla. * Vyberte úroveň jasů obrazovky. / Vypnite obrazovku. / Krátko zobrazte čas, keď je obrazovka v režime vypnutá. / Zapnite obrazovku. **06.** Základné ovládanie režimu FM rádia. * Zapnite režim rádia. / Manuálne ladenie. / Automatické ladenie. / Vypnite režim rádia. **07.** Hlasitosť (režim FM rádia). **08.** Upravte, priradte a prepíšte vopred vybrané rozhlasové stanice **09.** Načítanie predvolby. (predvolby je možné získať aj krátkym stlačením tlačidla set a potom "skip+ / skip -"). **10.** Funkcia spánku a zobrazenie zostávajúceho času spánku (režim FM rádia) **11.** Nastavenie budíka * ak sa chcete pohybovať medzi nastaveniami času a zdrojom zvuku, znova stlačte to isté tlačidlo budíka. **12.** Vypnite budík. **13.** Funkcia Odloženia. **14.** Aktivujte alebo deaktivujte alarm. **15.** USB nabíjací port.

SL-01.Kaj je v škatli?