

aiwa®

Japan est1951

MSBTU-500

QUICK GUIDE EN

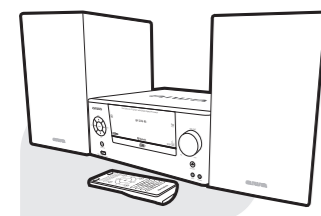
GUÍA RÁPIDA ES

GUIDE RAPIDE FR

KURZANLEITUNG DE

GUIDA RAPIDA IT

+25



MINI STEREO

HI-FI SYSTEM

WITH 50W RMS OUTPUT POWER, DSP, CD-MP3 /
USB-MP3 / FM AND BLUETOOTH WIRELESS STREAMING

aiwa®

Japan est1951

Follow us! aiwaEU



www.eu-aiwa.com

AIWA CO., LTD.
Kita-Ku
TOKYO 115-0045, JAPAN

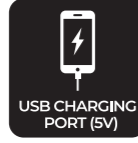


©AIWA EUROPE S.L.
All Right Reserved.

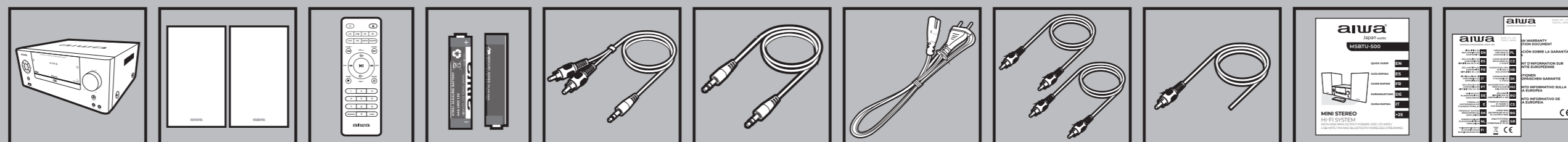
Printed in P.R.C.

V8.CO

MSBTU-500



01. WHAT'S IN THE BOX?

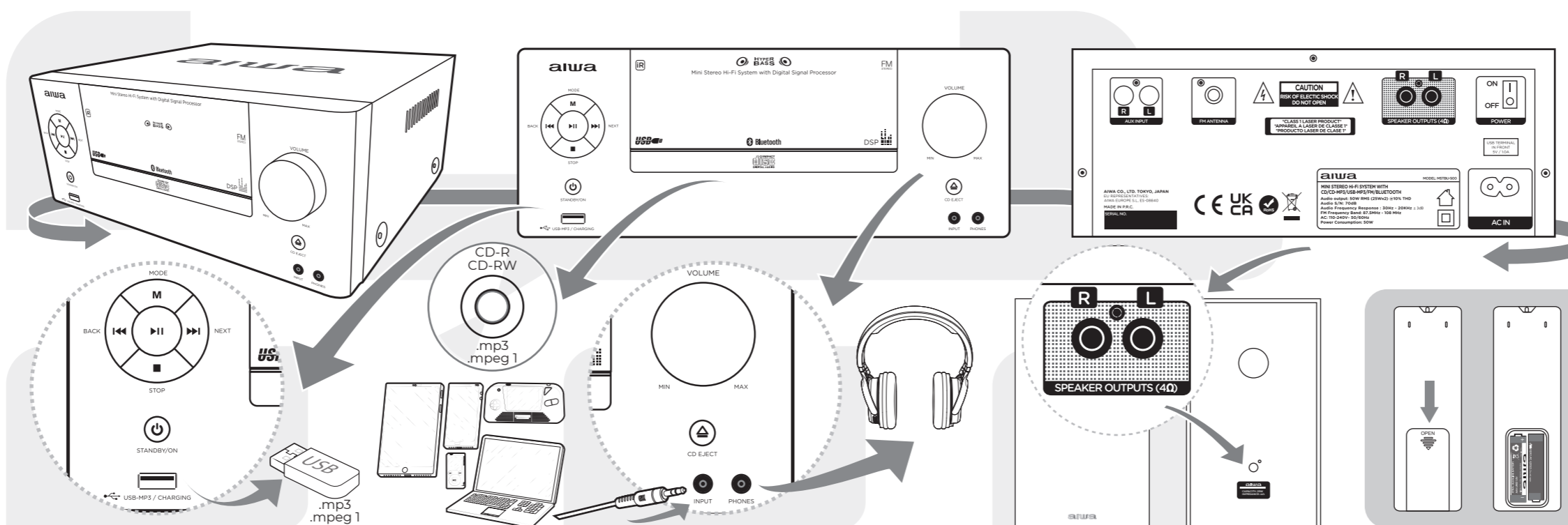


+ aiwa

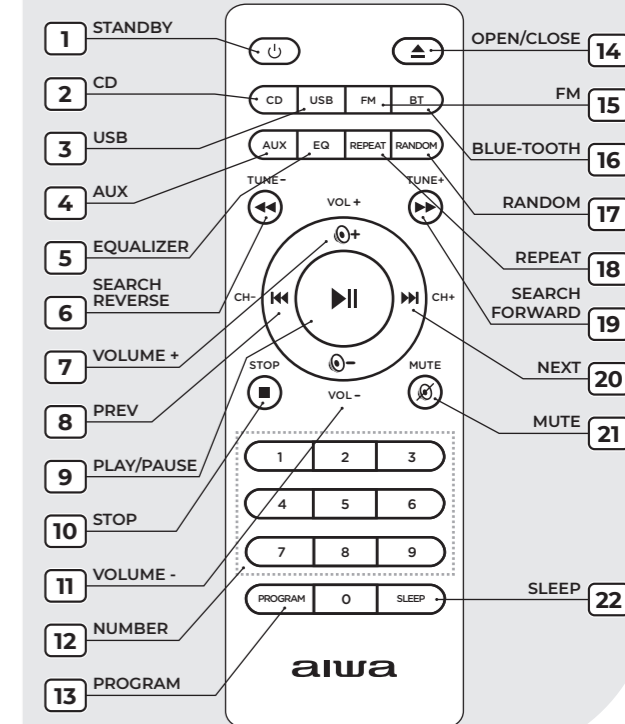


www.eu-aiwa.com

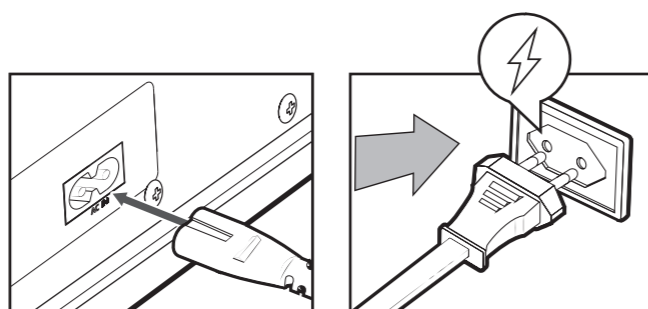
02. OVERALL VIEW



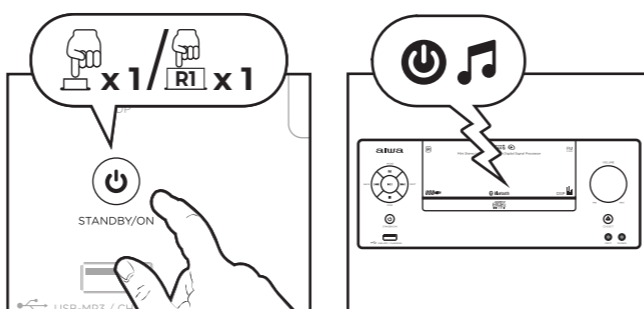
REMOTE CONTROL R



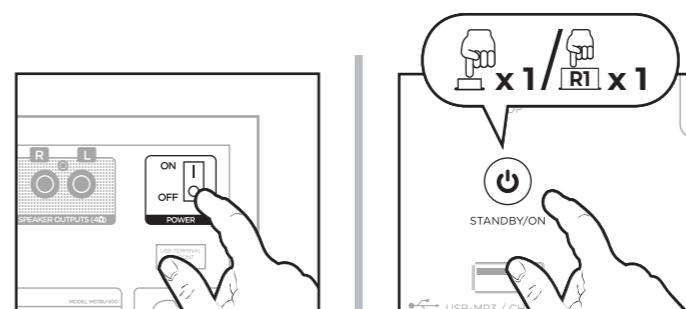
03. CONNECTION TO THE MAINS



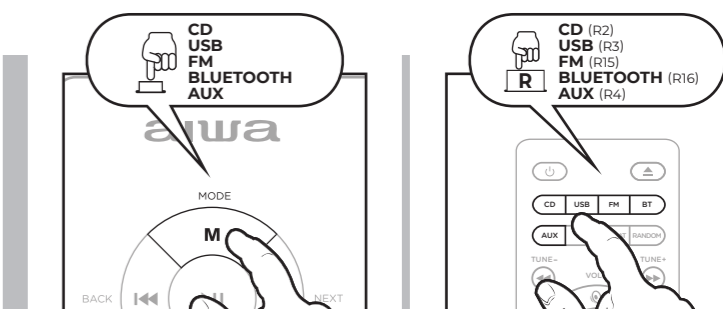
04. POWER ON



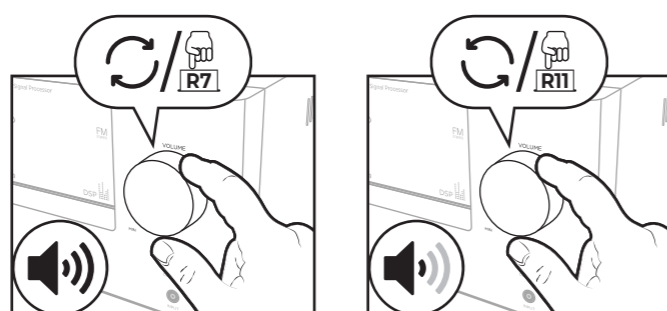
05. POWER OFF / STANDBY



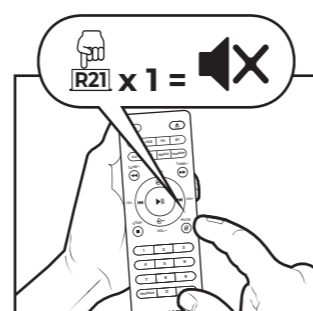
06. SELECTING THE INPUT MODE



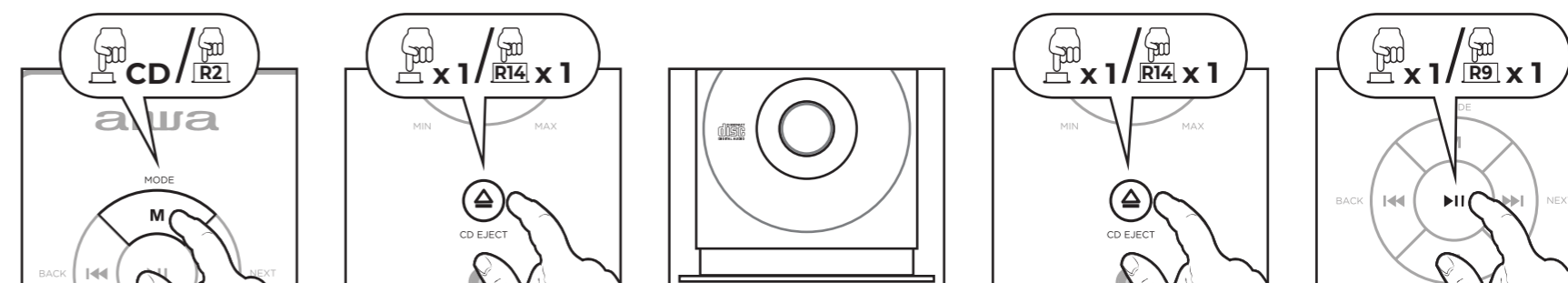
07. VOLUME ADJUSTMENT *



08. MUTE

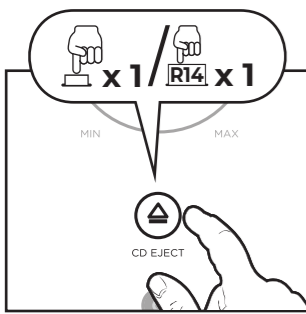


09. PLAYING CDS

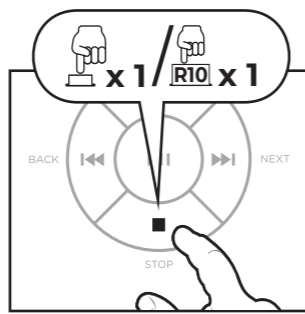
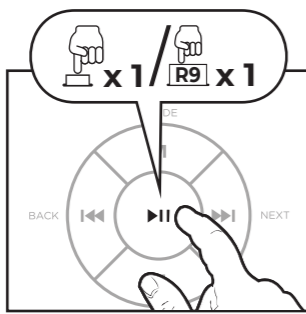


*Memorizes the same volume level as when it was turned off

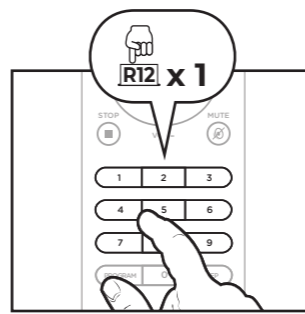
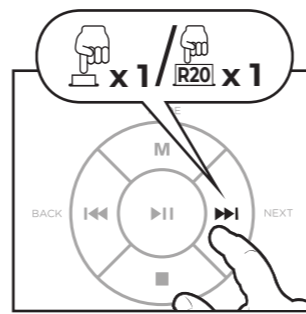
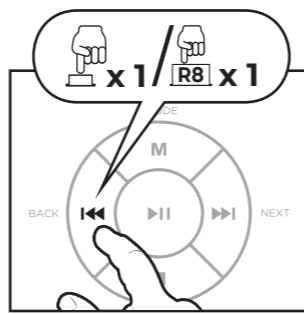
10. REMOVE CD



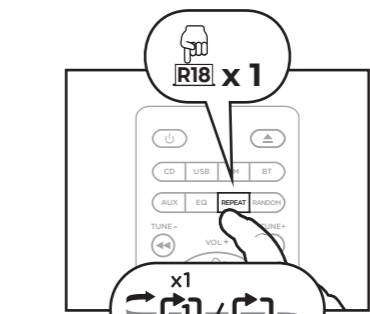
11. PAUSE / STOP PLAYBACK



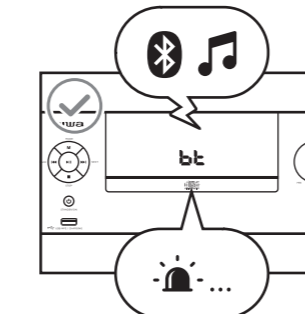
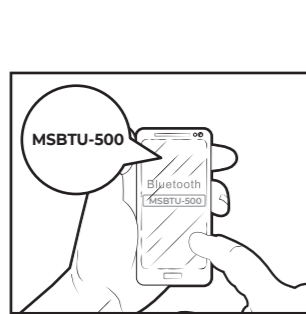
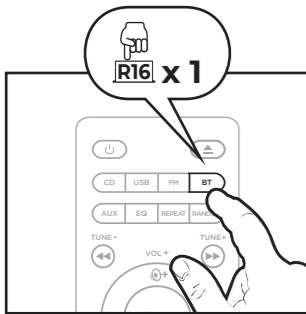
12. SELECTING TRACKS



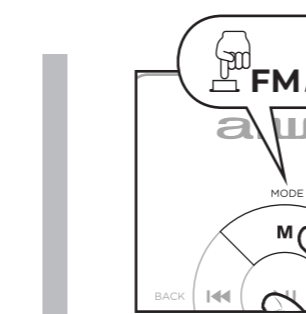
13. REPEAT



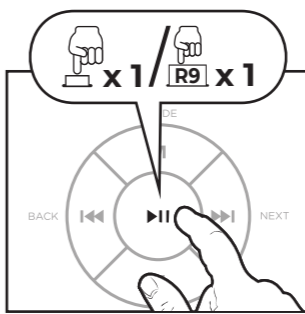
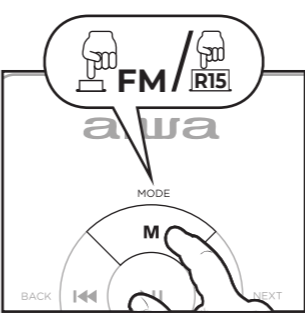
14. BLUETOOTH SELECTION



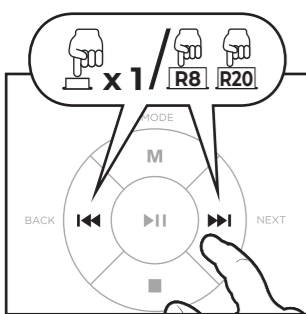
15. FM RADIO MODE



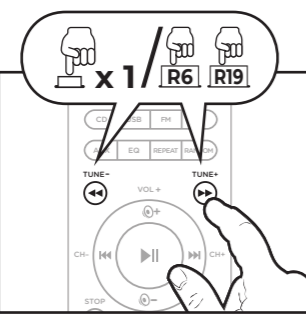
16. PRESETTING FM STATIONS AUTO SCAN



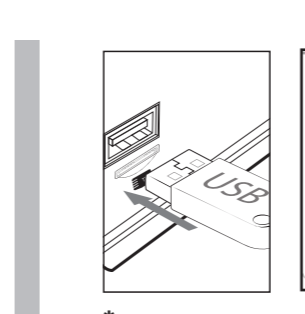
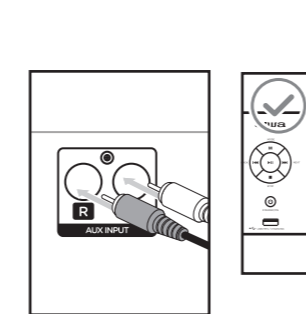
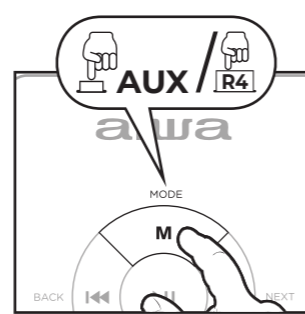
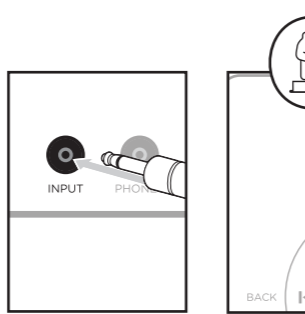
17. SELECTING PRESET STATIONS



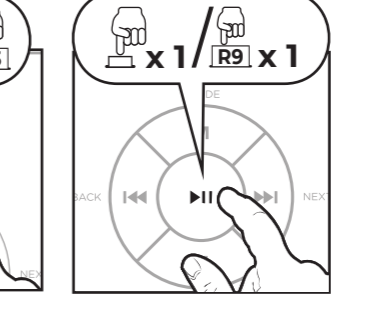
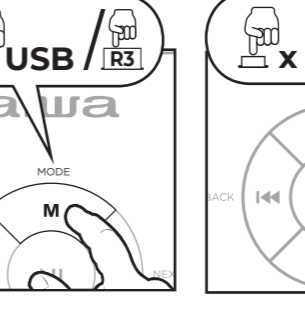
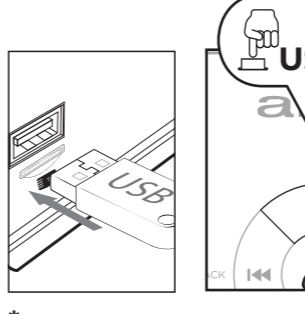
18. MANUAL SEARCHING



19. MAIN AUXILIARY INPUT MODE / SECONDARY AUXILIARY INPUT MODE



20. PLAYING A USB FLASH DRIVE



* INSERT A USB DRIVE TO ACCESS TO USB MODE.

BC- 01.Како има в кутијата? 02.Преглед / 1.В режим на готовност / 2.CD / 3.USB / 4.Помоци / 5.Еквалајзер / 6.Тресење на заден ход / 7.Обем / 8.Предина / 9.Взпроизведвање / 10.Пауза / 10.Stop / 11.Обем / 12.Број / 13.Програма / 14.Отворање / 15.FM / 16.Bluetooth / 17.На случајни принцип / 18.Повторение / 19.Тресење напред / 20.Под / 21.Без звук / 22.Сон 03.Мрежова врска 04.Следа 05.Изключен / В режим на готовност 06.Изберете режим на врска 07.Регулација на ниво на звук * Запамтење на слично ниво на звук, како кога то е бил изключен 08.Тихо 09.Взпроизведвање на CD 10.Извршување на CD 11.Пауза / Спирање на възпроизведвањето 12.Избор на песни 13.Повторение 14.Избор на Bluetooth радио режим 15.Автоматично скенирање на FM станици 17.Избор на претходно конфигурирани станици 18.Ручно тресење 19.Режим на основен AUX вход / режим на вторичен AUX вход 20.Взпроизведвање на USB устройство * Поставете USB устройство за достоп до режим USB.

Eingabemodus 07.Lautstärkeregelung *Speichert die gleiche Lautstärke wie beim Ausschalten 08.Stumm 09.CD-Wiedergabe 10.CD-entfernen 11.Wiedergabe anhalten / stoppen 12.Auswahl der Titel 13.Wiederholen 14.Bluetooth-Auswahl 15.FM-Radio-Modus 16.Voreinstellung von UKW-Sendern automatischer Scan 17.Auswahl von voreingestellten Sendern 18.Manuelle Suche 19.Wichtigsten hilfs eingang modus / Sekundäre hilfs eingang modus 20.Wiedergabe eines USB-Flash-Laufwerks *Legen Sie ein USB-Laufwerk ein, um auf den USB-Modus zuzugreifen.

11.Volume - / 12.Numero / 13.Ohjelma / 14.Avas / Sulje / 15.FM / 16.Bluetooth / 17.Satunnainen / 18.Toistan / 19.Etsi eteenpäin / 20.Seuraava / 21.Hiljaisuus / 22.Nuku 03.Verkko-yhteys 04.Sytytys 05.Pois päältä / valmiustila 06.Valitse Sytyttötila 07.Aänenvoimakkuuden säätö *Muistaa saman äänenvoimakkuustason kuin silloin, kun se sammuttuisti 08.Mykistä 09.CD toisto 10.Poista CD 11.Keskeytä / pysäytä toisto 12.Kappalevalinta 13.Toista 14.Bluetooth-valinta 15.FM Radiotila 16.Sisäasetettään FM-asemia automaattisesti 17.Sivirittelytjän aseminen valinta 18.Manuaalinen haku 19.Pääasuyttötila / toissijainen apuaittyttötila 20.USB-muistikki pelaiminen *Aseta USB-asema USB-tilaan.

5.Equalizzatore / 6.Ricerca inversa / 7.Volume+ / 8.Precedente / 9.Play / Pausa / 10.Stop / 11.Volume - / 12.Numero / 13.Programma / 14.Apri / Chiudi / 15.FM / 16.Bluetooth / 17.Casuale / 18.Ripeti / 19.Ricerca in avanti / 20.Il prossimo / 21.Silenzi / 22.Dormire 03.Connessione di rete 04.Accensione 05.Spendo / standby 06.Selezione Modalità di ingresso 07.Regolazione del volume *Memorizza lo stesso livello di volume di quando è stato spento 08.Mute 09.CD riproduzione 10.Rimuovere CD 11.Pausa / arresto della riproduzione 12.Selezione delle tracce 13.Ripetere 14.Selezione Bluetooth 15.FM Modalità radio 16.Preimpostazione stazioni FM scansione automatica 17.Selezione delle stazioni pre-sintonizzate 18.Ricerca manuale 19.Modalità di ingresso ausiliario principale / Modalità di ingresso ausiliario secondario 20.Riproduzione di un'unità flash USB *Inserire un'unità USB per accedere alla modalità USB.

02.Obzor / 1.В режим ожидания / 2.CD / 3.USB / 4.Помощь / 5.Эквалайзер / 6.Обратный поиск / 7.Громкость+ / 8.Предвущая / 9.Воспроизведение / 10.Пауза / 10.Stop / 11.Объем / 12.Количество / 13.Программа / 14.Открыть / 15.FM / 16.Bluetooth / 17.Случайный поиск / 18.Повтор / 19.Поиск в будущем / 20.Ниже / 21.Без звука / 22.Сон 03.Подключение к сети 04.Дальше 05.Выключен / в режиме ожидания 06.Выбор Режим ввода 07.Регулировка громкости *Запоминает тот же уровень громкости, что и при выключении 08.Тихо 09.Воспроизведение CD 10.Удалить CD 11.Пауза / Остановка воспроизведения 12.Выбор дорожек 13.Повтор 14.Выбор Bluetooth 15.FM режим Радио 16.Предварительная настройка автоматического сканирования FM-станций 17.Выбор предварительных настроек сканирования 18.Ручной поиск 19.Режим основного AUX-входа / режим вторичного AUX-входа 20.воспроизведение USB-накопителя *вставьте USB-накопитель для доступа к режиму USB.

CS- 01.Co je v krabici? 02.Prehled / 1.Priřizeno / 2.CD / 3.USB / 4.Pomocný / 5.Vyrovnávací / 6.Hledat obráceně / 7.Hlasitost+ / 8.Předchozí / 9.Přehrát / Pozastavit / 10.Zastávka / 11.Svazek / 12.Císlo / 13.Program / 14.Otevřít / Zavřít / 15.FM / 16.Bluetooth / 17.Random / 18.Opakování / 19.Hledat vpřed / 20.Daš / 21.Ticho / 22.Spánek 03.Připojení k síti 04.Zapalování 05.Vypnutí / pohotovostní režim 06.Vyberte Režim Vstupu 07.Nastavení hlasitosti *Zapamatuje si stejné úrovně hlasitosti, jako když byla vypnuta 08.Němý 09.CD přehrávání 10.Odebrat CD 11.Pozastavit / zastavit přehrávání 12.Výběr skladeb 13.Opakujte 14.Výběr Bluetooth 15.FM režim rádia 16.Prednastavení FM stanic automatické skenování 17.Výběr předdefinovaných stanic 18.ručno vyhledávání 19.řežim hlavního pomocného vstupu / režim sekundárního pomocného vstupu 20.Přehrávání jednotky USB flash *Vložte jednotku USB pro přístup do režimu USB.

EL- 01.Τι υπάρχει στο κουτί. 02.Επισκόπηση / 1. Σε αναμονή / 2.CD / 3.USB / 4.Βοηθητικό / 5.Ισοσταθμιστής / 6.Αναίσθηση αντίστροφη / 7.Γόγκος+ / 8.Προηγούμενος / 9.Αναπαραγωγή / Παύση / 10.Στόπ / 11.Όγκος- / 12.Αριθμός / 13.Πρόγραμμα / 14.Άνοιγμα / Κλείσιμο / 15.FM / 16.Bluetooth / 17.Τυχαίο / 18.Επαναλήψη / 19.Αναίτηση προς τα εμπρός / 20.Επίσημο / 21.Σιγή / 22.Ύπνος 03.Προσέγγιση δικτύου 04.Ανάφλεξη 05.Off / αναμονή 06.Επιλέξτε λειτουργία εφέδου 07.Πήδηση έντασης *Απομνημονεύει το ίδιο επίπεδο έντασης όπως όταν απενεργοποιήθηκε 08.Ήσυχος 09.CD αναπαραγωγή 10.Αφαιρέστε το CD 11.Ραίο / Διακοπή αναπαραγωγής 12.Επιλογή κομματιών 13.Επαναλάβετε 14.Επιλογή Bluetooth 15.FM λειτουργία ραδιοφωνίας 16.Αυτόματη σάρωση σταθμών FM προεπιλογή 17.Επιλογή προρυθμισμένων σταθμών 18.Επιλογή αναίτησης 19.Κίτριος βοηθητικός τρόπος εισαγωγής / δευτεροβάθμιο βοηθητικό τρόπο εισαγωγής 20.Αναπαραγωγή μοναδικό flash USB *τοποθετήστε μια μοναδικά USB για πρόσβαση στη λειτουργία USB.

FR- 01.Qu'y a-t-il dans la boîte? 02.Vue d'ensemble / 1.En attente / 2.CD / 3.USB / 4.Auxiliaire / 5.Egaliseur / 6.Recherche inversée / 7.Volume+ / 8.Précédent / 9.Lecture / Pause / 10.Arret / 11.Volume - / 12.Numéro / 13.Programme / 14.Ouvrir / Fermer / 15.FM / 16.Bluetooth / 17.Aleatoire / 18.Repéter / 19.Recherche avancée / 20.Suivant / 21.Silence / 22.Sommeil 03.Connexion réseau 04.Allumage 05.Arret / veille 06.Sélectionnez le mode d'entrée 07.Régulez du volume *Memorise le même niveau de volume que lorsqu'il était éteint 08.Muet 09.CD lecture 10.Retirer le CD 11.Pause / arrêt de la lecture 12.Sélection des pistes 13.Répétez 14.Sélection Bluetooth 15.FM Mode radio 16.Pré-régulez des stations FM auto scan 17.Sélection des stations pré-réglées 18.Recherche manuelle 19.Mode d'entrée auxiliaire principal / Mode d'entrée auxiliaire secondaire 20.Lecture d'une clé USB *Insérez une clé USB pour accéder au mode USB.

HR- 01.Što je u kutiji? 02.Pregled / 1.U stanju mirovanja / 2.CD / 3.USB / 4.Pomoćni / 5.Ekvalajzer / 6.Obrnuto pretraživanje / 7.Volume+ / 8.Prethodni / 9.Reprodukcija / pauza / 10.Stop / 11.Volumen - / 12.broj / 13.program / 14.Otvori / Zatvori / 15.FM / 16.Bluetooth / 17.Nasumično / 18.Ponovi / 19.Pretraživanje u budućnosti / 20.Ispod / 21.Bez zvuka / 22.Spaavanje 03.Povezivanje s mrežom 04.Sledeća 05.Isključeno / u stanju pripravnosti 06.Odaberite način unos 07.Poděšavanje glasnoće *Pamti istu razinu glasnoće kao i kad je isključeno 08.Silencijar 09.Reprodukcija CD 10.Izbrši CD 11.Pauza / zaustavljanje reprodukcije 12.Odobir staza 13.Ponovite 14.Bluetooth odabir 15.FM radio Način rada 16.Inaprijed konfigurirajte automatsko skeniranje stanica za indeksiranje 17.Odobir unaprijed postavljenih postaja / ručno pretraživanje 18.Glavni AUX način ulaza / sekundarni AUX način unos 20.reprodukcija USB pogona *Umetni USB pogon za pristup načinu rada USB.

02.Obzor / 1.В режим ожидания / 2.CD / 3.USB / 4.Помощь / 5.Эквалайзер / 6.Обратный поиск / 7.Громкость+ / 8.Предвущая / 9.Воспроизведение / 10.Пауза / 10.Stop / 11.Объем / 12.Количество / 13.Программа / 14.Открыть / 15.FM / 16.Bluetooth / 17.Случайный поиск / 18.Повтор / 19.Поиск в будущем / 20.Ниже / 21.Без звука / 22.Сон 03.Подключение к сети 04.Дальше 05.Выключен / в режиме ожидания 06.Выбор Режим ввода 07.Регулировка громкости *Запоминает тот же уровень громкости, что и при выключении 08.Тихо 09.Воспроизведение CD 10.Удалить CD 11.Пауза / Остановка воспроизведения 12.Выбор дорожек 13.Повтор 14.Выбор Bluetooth 15.FM режим Радио 16.Предварительная настройка автоматического сканирования FM-станций 17.Выбор предварительных настроек сканирования 18.Ручной поиск 19.Режим основного AUX-входа / режим вторичного AUX-входа 20.воспроизведение USB-накопителя *вставьте USB-накопитель для доступа к режиму USB.

DA- 01.Hvad er der i kassen? 02.Oversigt / 1. På vent / 2.CD / 3.USB / 4.Ekstra / 5.Udligning / 6.Søg omvendt / 7.Volumen+ / 8.Tidligere / 9.Afspil / Pause / 10.Stop / 11.Volumen - / 12.Nummer / 13.Program / 14.Aben / Luk / 15.FM / 16.Bluetooth / 17.Tilfældig / 18.Gentag / 19.Søg fremad / 20.Næste / 21.Stil / 22.Sove 03.Netværksforbindelse 04.Tænding 05.Slukket / standby 06.Vælg Input Mode 07.Justeret volumen * Husker det samme lydstyrkeniveau, som da det blev slukket 08.Stum 09.CD afspilning 10.Fjern CD 11.Pause / stop afspilning 12.Valg af spor 13.Gentag 14.Bluetooth valg 15.FM radiotilstand 16.Forudindstilling af FM-stationer automatisk scanning 17.Valg af forudindstillede stationer 18.Manuel søgning 19.Vigtigste AU auxiliært input mode / sekundær AUiliary input mode 20.Afspilning af et USB-flashdrev *Indsæt et USB-drev for at få adgang til USB-tilstand.

ET- 01.Mis kabis on? 02.Ülevaade / 1.Ootlet / 2.CD / 3.USB / 4.Liiteaused / 5.Ekvalaiser / 6.Osti tagurpidi / 7.Maht+ / 8.Eelmine / 9.Esita / 10.Paatus / 11.Maht- / 12.Avi / 13.Program / 14.Ava / Sulge / 15.FM / 16.Bluetooth / 17.Juhuslik / 18.Korda / 19.Otsi edasi / 20.Järgmine / 21.Vaikus / 22.Magama 03.Uhendus võrguga 04.Süttimine 05.Väljas / ooterežiim 06.Valige sisenrežiimi 07.Heitugevuse reguleerimine *Jätab meelde sama heitugevuse kui siis, kui see oli välja lülitatud 08.Mute 09.CD taasesitus 10.Kustuta CD 11.täpsetuse peatamine / peatamine 12.Raja valik 13.Korda 14.Bluetoothi valik 15.FM Radio režiim 16.FM-jaamade automaatne skannimine 17.Eelhäälestatud jaamad valimine 18.Käitsi otsing 19.Peamine abisisendi režiim / sekundaarne abisisendi režiim 20.USB-mäluseadme estamine * USB-režiimi avamiseks sisestage USB-draiv.

HU- 01.Mi van a dobozban? 02.Áttekintés / 1.Tartásban / 2.CD / 3.USB / 4.Kiegészítő / 5.Egyenlítő / 6.Keresés fordított / 7.Kötet+ / 8.Előző / 9.Szünet / 10.Megáll / 11.Kötel- / 12.Szám / 13.Program / 14.Nyitva / Bezárás / 15.FM / 16.Bluetooth / 17.Random / 18.Ismétlés / 19.Keresés előre / 20.Következő / 21.Csend / 22.Ajánlat / 03.Hálózati kapcsolat 04.Cyűjtés 05.Ki- / kikapcsolás 06.Válással 07.Beviteli Módot.Hangrő beállítás *Megjegyzés: ugyanaz a hangerő, mint amikor ki volt kikapcsolva 08.Némítás 09.CD lejátszás 10.Válassza el a CD-t / -et 11.Lejátszás szüneteltetése / leállítás 12.Válogatás a pályák között 13.Ponvissle 14.Bluetooth kiválasztás 15.FM rádió üzemmódi 16.FM állomások automatikus bejelölése 17.Előre hangok állomások kiválasztása 18.Kézi keresés 19.Fő kiegészítő be nemelti mód / mód a hangok kiegészítő be nemelti mód 20.USB flash meghajtó lejátszása *Helyezzen be egy USB meghajtót az USB mód eléréséhez.

02.Obzor / 1.В режим ожидания / 2.CD / 3.USB / 4.Помощь / 5.Эквалайзер / 6.Обратный поиск / 7.Громкость+ / 8.Предвущая / 9.Воспроизведение / 10.Пауза / 10.Stop / 11.Объем / 12.Количество / 13.Программа / 14.Открыть / 15.FM / 16.Bluetooth / 17.Случайный поиск / 18.Повтор / 19.Поиск в будущем / 20.Ниже / 21.Без звука / 22.Сон 03.Подключение к сети 04.Дальше 05.Выключен / в режиме ожидания 06.Выбор Режим ввода 07.Регулировка громкости *Запоминает тот же уровень громкости, что и при выключении 08.Тихо 09.Воспроизведение CD 10.Удалить CD 11.Пауза / Остановка воспроизведения 12.Выбор дорожек 13.Повтор 14.Выбор Bluetooth 15.FM режим Радио 16.Предварительная настройка автоматического сканирования FM-станций 17.Выбор предварительных настроек сканирования 18.Ручной поиск 19.Режим основного AUX-входа / режим вторичного AUX-входа 20.воспроизведение USB-накопителя *вставьте USB-накопитель для доступа к режиму USB.

02.Obzor / 1.В режим ожидания / 2.CD / 3.USB / 4.Помощь / 5.Эквалайзер / 6.Обратный поиск / 7.Громкость+ / 8.Предвущая / 9.Воспроизведение / 10.Пауза / 10.Stop / 11.Объем / 12.Количество / 13.Программа / 14.Открыть / 15.FM / 16.Bluetooth / 17.Случайный поиск / 18.Повтор / 19.Поиск в будущем / 20.Ниже / 21.Без звука / 22.Сон 03.Подключение к сети 04.Дальше 05.Выключен / в режиме ожидания 06.Выбор Режим ввода 07.Регулировка громкости *Запоминает тот же уровень громкости, что и при выключении 08.Тихо 09.Воспроизведение CD 10.Удалить CD 11.Пауза / Остановка воспроизведения 12.Выбор дорожек 13.Повтор 14.Выбор Bluetooth 15.FM режим Радио 16.Предварительная настройка автоматического сканирования FM-станций 17.Выбор предварительных настроек сканирования 18.Ручной поиск 19.Режим основного AUX-входа / режим вторичного AUX-входа 20.воспроизведение USB-накопителя *вставьте USB-накопитель для доступа к режиму USB.

DE- 01.Was ist in der box? 02.Übersicht / 1.in der Warteschleife / 2.CD / 3.USB / 4.Hilfs- / 5.Equalizer / 6.Suche rückwärts / 7.Volume+ / 8.Vorherige / 9.Wiedergabe / Pause / 10.Stop / 11.Volumen - / 12.Anzahl / 13.Programm / 14.Öffnen / Schließen / 15.FM / 16.Bluetooth / 17.Random / 18.Wiederholen / 19.Suche vorwärts / 20.Nächsten / 21.Stille / 22.Sleep 03.Netzwerk-Verbindung 04.Zündung 05.Off / standby 06.Wählen Sie

02.Übersicht / 1.in der Warteschleife / 2.CD / 3.USB / 4.Hilfs- / 5.Equalizer / 6.Suche rückwärts / 7.Volume+ / 8.Vorherige / 9.Wiedergabe / Pause / 10.Stop / 11.Volumen - / 12.Anzahl / 13.Programm / 14.Öffnen / Schließen / 15.FM / 16.Bluetooth / 17.Random / 18.Wiederholen / 19.Suche vorwärts / 20.Nächsten / 21.Stille / 22.Sleep 03.Netzwerk-Verbindung 04.Zündung 05.Off / standby 06.Wählen Sie

02.Übersicht / 1.in der Warteschleife / 2.CD / 3.USB / 4.Hilfs- / 5.Equalizer / 6.Suche rückwärts / 7.Volume+ / 8.Vorherige / 9.Wiedergabe / Pause / 10.Stop / 11.Volumen - / 12.Anzahl / 13.Programm / 14.Öffnen / Schließen / 15.FM / 16.Bluetooth / 17.Random / 18.Wiederholen / 19.Suche vorwärts / 20.Nächsten / 21.Stille / 22.Sleep 03.Netzwerk-Verbindung 04.Zündung 05.Off / standby 06.Wählen Sie

02.Übersicht / 1.in der Warteschleife / 2.CD / 3.USB / 4.Hilfs- / 5.Equalizer / 6.Suche rückwärts / 7.Volume+ / 8.Vorherige / 9.Wiedergabe / Pause / 10.Stop / 11.Volumen - / 12.Anzahl / 13.Programm / 14.Öffnen / Schließen / 15.FM / 16.Bluetooth / 17.Random / 18.Wiederholen / 19.Suche vorwärts / 20.Nächsten / 21.Stille / 22.Sleep 03.Netzwerk-Verbindung 04.Zündung 05.Off / standby 06.Wählen Sie

02.Übersicht / 1.in der Warteschleife / 2.CD / 3.USB / 4.Hilfs- / 5.Equalizer / 6.Suche rückwärts / 7.Volume+ / 8.Vorherige / 9.Wiedergabe / Pause / 10.Stop / 11.Volumen - / 12.Anzahl / 13.Programm / 14.Öffnen / Schließen / 15.FM / 16.Bluetooth / 17.Random / 18.Wiederholen / 19.Suche vorwärts / 20.Nächsten / 21.Stille / 22.Sleep 03.Netzwerk-Verbindung 04.Zündung 05.Off / standby 06.Wählen Sie

*Insira uma unidade USB para aceder ao modo USB.

RO- 01.Ce e în cutie? 02.Prezentare generală / 1.In asteptare / 2.CD / 3.USB / 4.Auxiliar / 5.Egalizator / 6.Căutare inversă / 7.Volum+ / 8.Anterior / 9.Redare / 10.Stop / 11.Volum - / 12.Numer / 13.Program / 14.Deschide / Închide / 15.FM / 16.Bluetooth / 17.Aleator / 18.Repetare / 19.Căutare înainte / 20.Următor / 21.Tăcere / 22.Sonn 03.Conexiune la rețea 04.Aprindere 05.Oprit / standby 06.Selectati Modul De Intrare 07.Reglarea volumului 08.Mute 09.CD redare 10.Elimina CD-ul 11.Pauză / oprire redare 12.Selectarea pieselor 13.Repetati 14.Selectie Bluetooth 15.FM modul Radio 16.Prestarea posturilor FM scaneare automată 17.Selectarea statiilor pre-reglate 18.Căutare manuală 19.Modul principal de intrare auxiliară / modul secundar de intrare auxiliară 20.Redarea unei unități flash USB *Introducere o unitate USB pentru a accesa modul USB.

RU- 01.Что в коробке? 02.Обзор / 1.В режиме ожидания / 2.CD / 3.USB / 4.Вспомогательный / 5.Эквалайзер / 6.Обратный поиск / 7.Громкость+ / 8.Предвущая / 9.Воспроизведение / 10.Пауза / 10.Stop / 11.Объем / 12.Количество / 13.Программа / 14.Открыть / 15.FM / 16.Bluetooth / 17.Случайный поиск / 18.Повтор / 19.Поиск в будущем / 20.Ниже / 21.Без звука / 22.Сон 03.Подключение к сети 04.Дальше 05.Выключен / в режиме ожидания 06.Выбор Режим ввода 07.Регулировка громкости *Запоминает тот же уровень громкости, что и при выключении 08.Тихо 09.Воспроизведение CD 10.Удалить CD 11.Пауза / Остановка воспроизведения 12.Выбор дорожек 13.Повтор 14.Выбор Bluetooth 15.FM режим Радио 16.Предварительная настройка автоматического сканирования FM-станций 17.Выбор предварительных настроек сканирования 18.Ручной поиск 19.Режим основного AUX-входа / режим вторичного AUX-входа 20.воспроизведение USB-накопителя *вставьте USB-накопитель для доступа к режиму USB.

SK- 01.Co je v krabici? 02.Prehľad / 1.Pozastavené / 2.CD / 3.USB / 4.Pomocný / 5.Ekvalizér / 6.Hľadať zvrátené / 7.Objem+ / 8.Predchádzajúca / 9.Přehrát / Pozastavit / 10.Stop / 11.Objem - / 12.Císlo / 13.Program / 14.Otvoriť / Zatvoriť / 15.FM / 16.Bluetooth / 17.Náhodný / 18.Opakovat / 19.Hľadať dopredu / 20.Daľšie / 21.Ticho / 22.Spánek 03.Sieťové pripojenie 04.Zapalovanie 05.Vypnutie / pohotovostný režim 06.Vyberte Režim Vstupu 07.Nastavenie hlasitosti *Zapamätá si rovnakú úroveň hlasitosti, ako keď bola vypnutá 08.Mute 09.CD prehrávanie 10.Odstráni CD 11.Pozastaví / zastaví prehrávanie 12.Výber skladiel 13.Opakujte 14.Výber Bluetooth 15.FM režim rádia 16.Prednastavenie FM stanic automatické skenovanie 17.Výber preddefinovaných stanic 18.Manuálne vyhledávanie 19.Hlavný pomocný vstupný režim / sekundárny pomocný vstupný režim 20.Přehrávanie jednotky USB flash *pre pristup do režimu USB vložte jednotku USB.

SI- 01.Kaj je v skatli? 02.Pregled / 1.Na čakanju / 2.CD / 3.USB / 4.Pomožni / 5.Značevalnik / 6.Iskanje obratno / 7.Glasnost+ / 8.Prejšnja / 9.Predvajanje / Premor / 10.Stop / 11.Objem - / 12.Stevilo / 13.Program / 14.Otvori / Zapri / 15.FM / 16. Bluetooth / 17.Naključno / 18.Spor / 19.Hiši naprej / 20.Naprej / 21.Tišina / 22.Spanje 03.Povezava z omrežjem 04.Vžig 05.Izklop / pripravljenost 06.Izberite način vnosa 07.Nastavitev glasnosti *Zapamni si enako glasnost kot taktar, ko je bila izklopljena 08.Izklop zvoka 09.CD predvajanje 10.Izbrši CD 11.Premor / ustavitev predvajanja 12.Izbor skladi 13.Ponovite 14.Izbira Bluetooth 15.FM radijski način 16.Prednastavitev FM postaj samodejno skeniranje 17.Izbira prednastavljenih postaj 18.Ručno iskanje preddefiniranih FM postaj 19.Hlavní pomocný vstupný režim / sekundárny pomocný vstupný režim 20.Přehrávanie jednotky USB flash *za dostop do režimu USB vstavite pogon USB.

SR- 01.Šta je u kutiji? 02.Pregled / 1.U stanju pripravnosti / 2.CD / 3.USB / 4.Pomoćni / 5.Ekvalajzer / 6.Pregled obratno / 7.Lučina zvučak+ / 8.Prethodni / 9.Reprodukcija / Pauza / 10.Stop / 11.Zapremina - / 12.Količina / 13.Program / 14.Otvori / Zatvori / 15.FM / 16.Bluetooth / 17.Nasumičnim pretraživanje / 18.Ponavljanje / 19.Pretraživanje u budućnosti / 20.Ispod / 21.Bez zvuka / 22.San 03.Mrežna veza 04.Đale 05.Isključeno / u stanju pripravnosti 06.Izaberite način unosa 07.Kontrola jačine zvuka *Pamti istu nivo jačine zvuka kao i isključivanje 08.Tiho 09.Reprodukcija CD-a / 10.Iklonite ičnu 11.Pauza / zaustavljanje reprodukcije 12.Izbor staza 13.Ponovite 14.Izbor Bluetooth 15.FM režim Radio 16.Prethodno podesite automatsko skeniranje FM stanica 17.Izbor unapred konfiguriranih stanica 18.Ručno pretraživanje 19.Hlavní pomocný vstup / sekundarní pomocný vstup 20.Přehrávanie jednotky USB uređaja *umetnite USB disk da biste pristupili režimu USB.

SV- 01.Vad finns i lådan? 02.Oversikt / 1.Vänt / 2.CD / 3.USB / 4.Extra / 5.Utjämna / 6.Sök omvänt / 7.Volym+ / 8.Föregående / 9.Spela / Pausa / 10.Stop / 11.Volym - / 12.Nummer / 13.Program / 14.Öppna / Stäng / 15.FM / 16.Bluetooth / 17.Random / 18.Upprep / 19.Sök framåt / 20.Nästa / 21.Stilhet / 22.Sov 03.Nätverksanlutning 04.Tändning 05.Av / standby 06.Välj Ingångsläge 07.Välj mjusterung *Memorerar samma volymnivå som när den stängdes av 08.Mute 09.CD uppspelling 10.Ta bort CD 11.Pausa / stoppa uppspelling 12.Val av spår 13.Upprep 14.Bluetooth-val 15.FM Radioläge 16.Förinställning FM-stationer auto scan 17.Val av förinställda stationer 18.Manuellt sökning 19.Huvudhjälpinsättningsläge / sekundärt hjälpinsättningsläge 20.Spela upp en USB-filshanhet *Sätt i en USB-enhet för att komma åt USB-läge.

TR- 01.Kutunun içinde ne var? 02.Genel Bakış / 1.Beklemede / 2.CD / 3.USB / 4.Yardımcı / 5.Ekolyajzer / 6.Ters arama / 7.Ses seviyesi+ / 8.Önceki / 9.Oyunt / Duraklat / 10.Tut / 11.Cilt- / 12.Say / 13.Program / 14.Aç / Kapat / 15.FM / 16.Bluetooth / 17.Rastgele / 18.Tekrar / 19.İleriye doğru ara / 20.Sonrakı / 21.Sessizlik / 22.Uyu 03.Ağ bağlantısı 04.Kapalı / Beklemede 05.Giris Modunu seçin 06.Ses seviyesi ayarları *Kardişin da oduğu gibi aynı ses seviyesini ezberler 08.Ses kapalı 09.CD oynatma 10.CDyi çıkarm 11.Oynatmayı duraklat / durdur / 12.Paça seçimi 13.Tekrarla / 14.Bluetooth seçimi 15.FM Radyo modu 16.FM istasyonlarını otomatik taramasını önceden ayarlar 17.Önceden ayarlanmış istasyonlarını seçimi 18.Manuel arama 19.Ana yardımı giris modu / ikincil yardımı giris modu 20.USB flash sürücünün oynatılması *USB moduna erişmek için bir USB sürücü takın.

CA- 01.Què hi ha a la caixa? 02.Visió general / 1.En espera / 2.CD / 3.USB / 4.Auxiliar / 5.Equalitzador / 6.Cerca cap enrere / 7.Volum+ / 8.Anterior / 9.Reproduir / Pausar / 10.Stop / 11.Volumen - / 12.Número / 13.Program / 17.Aleatori / 18.Repetir / 19.Cerca cap endavant / 20.Següent / 21.Silenci / 22.Dormir 03.Connexio a la xarxa 04.Encés 05.Apagat/en espera 06.Selector an el Mode d'entrada 07.Ajust de volum *Memoritzat el mateix nivell de volum que quan estava apagat 08.Silenciar 09.Reproducció de CD 10.Eliminar CD 11.Pausar / aturar la reproducció 12.Selecció de pistes 13.Repetir 14.Selecció de Bluetooth 15.FM Mode ràdio 16.Preconfiguració d'estacions de FM escaneja automàtic 17.Selecció d'emissores pre-sintonitzades 18.Cerca manual 19.Mode d'entrada auxiliar principal / Mode d'entrada auxiliar secundari 20.Reproducció d'una unitat flash USB *Inseriu una unitat USB per accedir al mode USB.

EU- 01.Zer dago kaxan? 02.kuspen orokorra / 1.Standby / 2.CD / 3.USB / 4.AUX / 5.Ekualizator / 6.Azterako bilaketa / 7.Bolumena+ / 8.Aurrekoa / 9.Erreproduzitu / Pausa / 10.Gelditu / 11.Bolumena - /