

aiwa®

Japan est1951

GBTUR-120xxMKIII

QUICK GUIDE EN

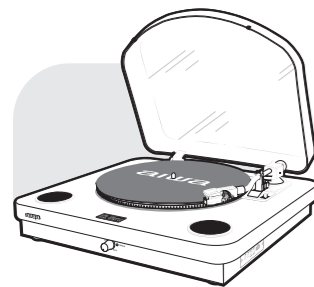
GUÍA RÁPIDA ES

GUIDE RAPIDE FR

KURZANLEITUNG DE

GUIDA RAPIDA IT

+25



ALL-IN-ONE
STEREO TURNTABLE

aiwa®

Japan est1951

Follow us! aiwaEU



www.eu-aiwa.com

AIWA CO., LTD.
Kita-Ku
TOKYO 115-0045, JAPAN

©AIWA EUROPE S.L.
All Rights Reserved.

Printed in P.R.C.



GBTUR-120xxMKIII



33
45
78
RPM



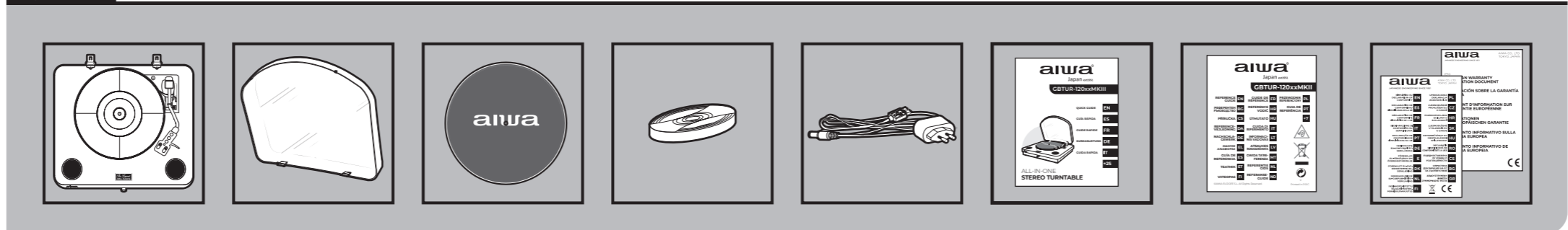
UP TO
10 METERS



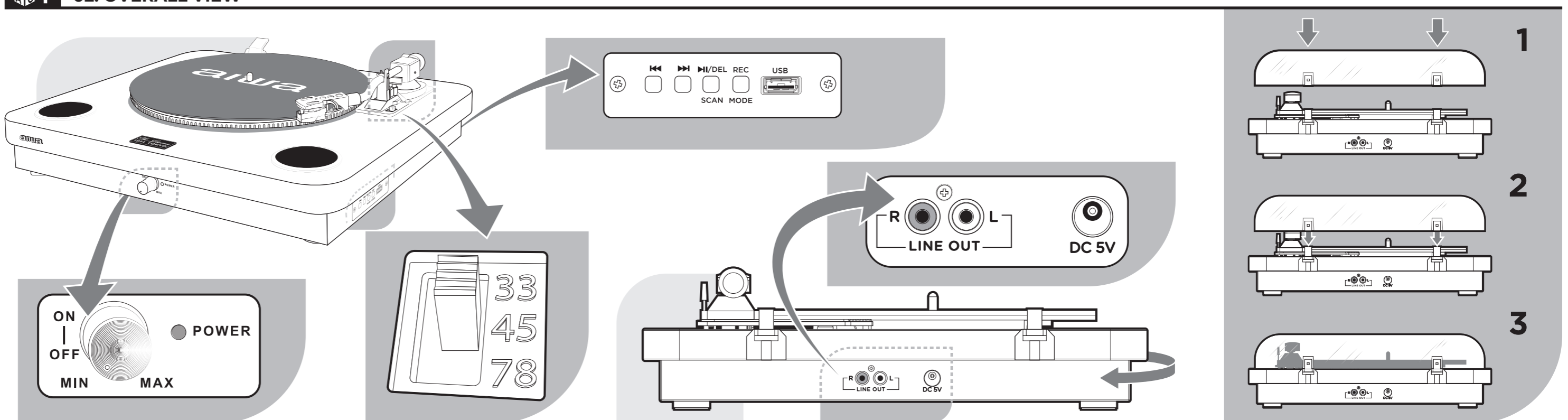
PLAY
FROM YOUR
SMARTPHONE



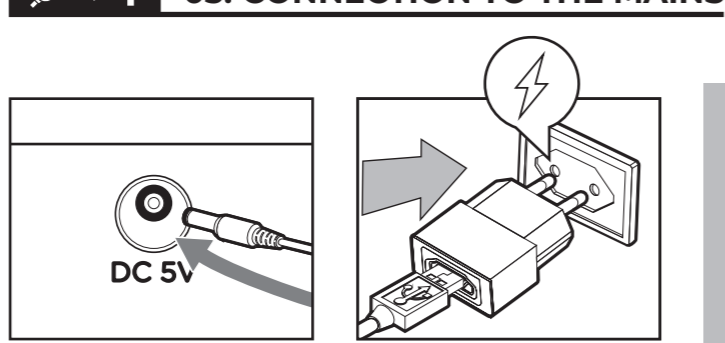
01. ACCESORIES



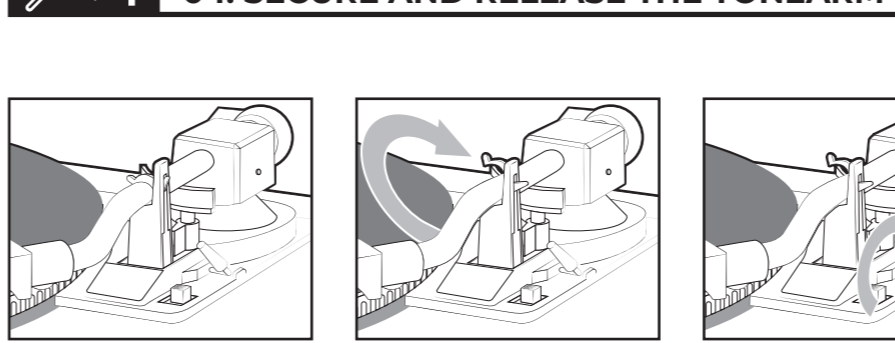
02. OVERALL VIEW



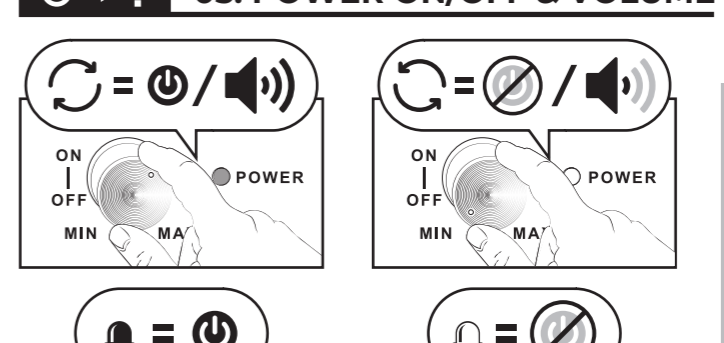
03. CONNECTION TO THE MAINS



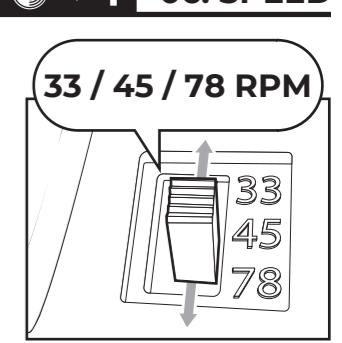
04. SECURE AND RELEASE THE TONEARM



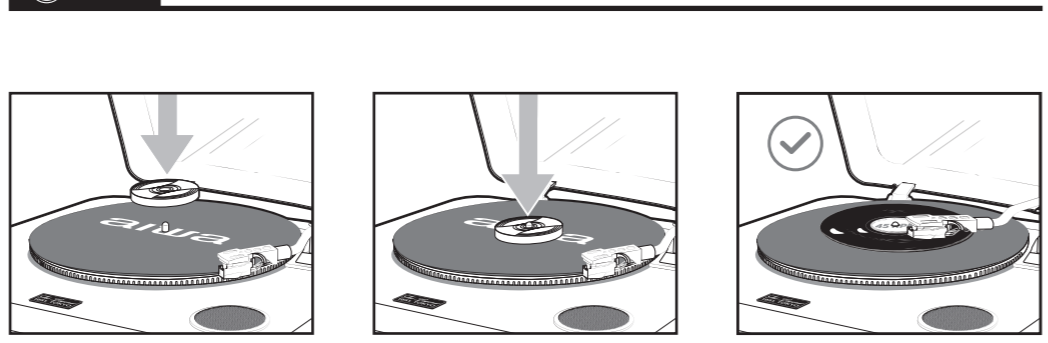
05. POWER ON/OFF & VOLUME



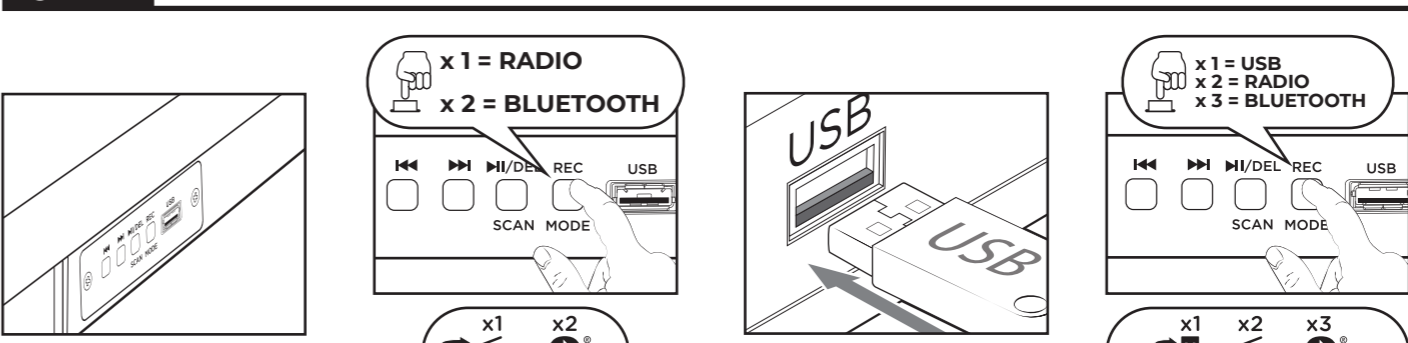
06. SPEED



07. 45 RPM ADAPTOR



08. CHANGE THE FUNCTION MODE

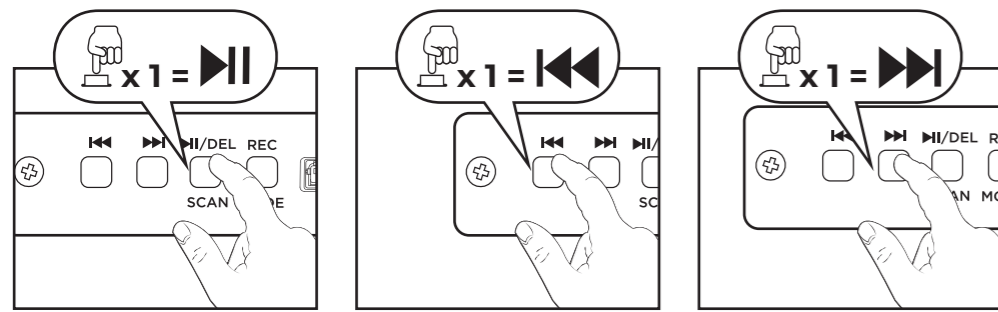


+ aiwa

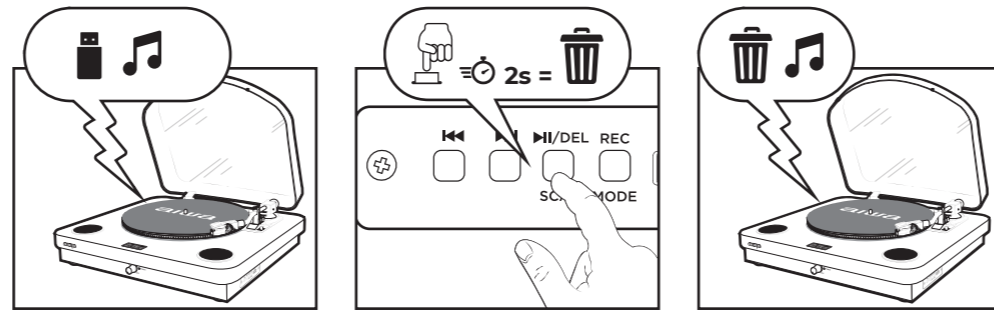


www.eu-aiwa.com

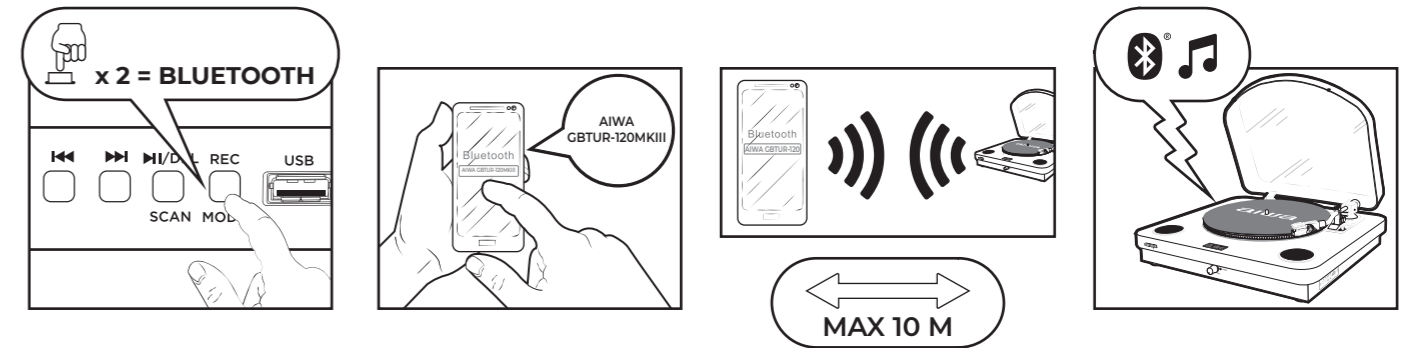
09. MUSIC PLAYBACK (USB & BT MODES)



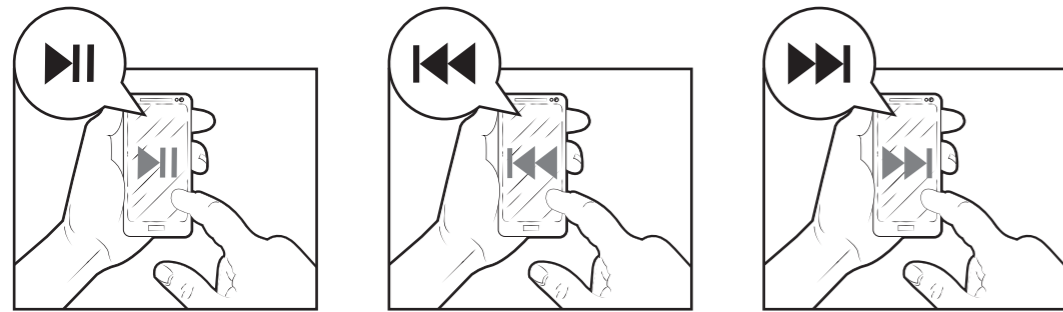
10. DELETE THE SONG CURRENTLY PLAYING



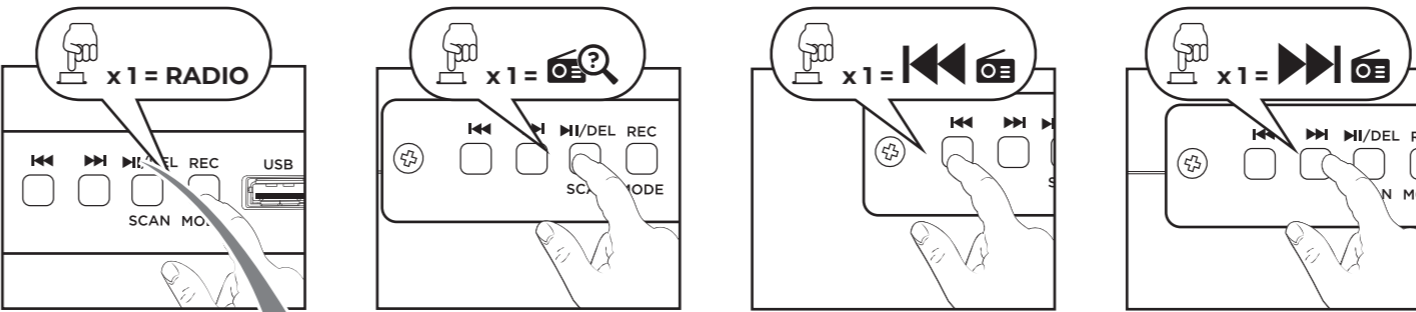
11. BLUETOOTH CONNECTION



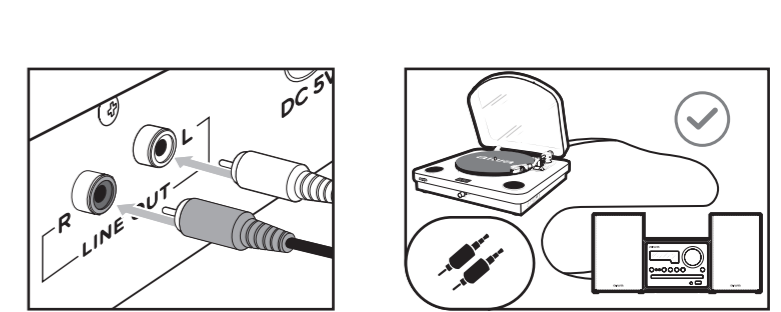
12. MUSIC PLAYBACK (FROM BLUETOOTH DEVICE)



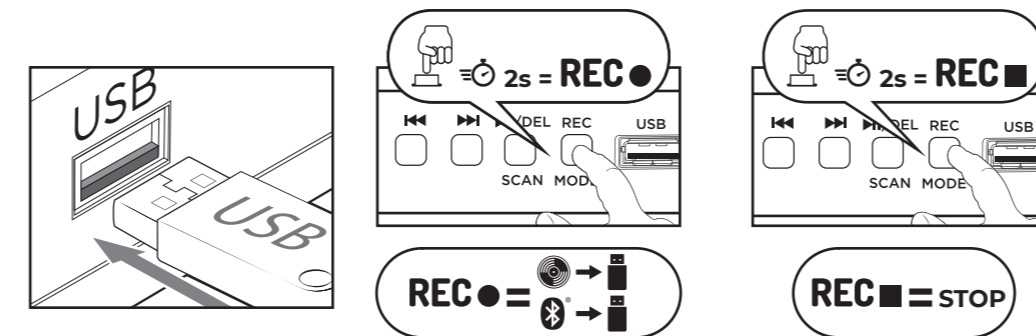
13. FM RADIO FUNCTION



14. RCA CONNECTION



RECORD FROM VINYL, BLUETOOTH OR FM TO MP3



BG - БЪЛГАРСКИ: 01. Аксесоари. 02. Преглед. 03. Храна. 04. Заклучете и отключете рамото. 05. Включване / изключване и сила на звука. 06. Селектор за скорост. 07. Регулиране на адаптера 45RPM. 08. Функционален режим. 09. Пуснете музика (USB & Bluetooth режими). 10. Изтрийте песента, която се възпроизвежда. 11. Bluetooth връзка. 12. Възпроизвеждане на музика (от Bluetooth устройство). 13. Функция FM радио. 14. RCA връзка. 15. Запис от винил или Bluetooth до MP3.

CS - ČEŠTINA: 01. Příslušenství. 02. Přehled. 03. Jídlo. 04. Zamkněte a odemkněte rameno. 05. Zapnutí / vypnutí a hlasitost. 06. Volič rychlosti. 07. Nastavení adaptéru 45RPM. 08. Funkční režim. 09. Přehrávání hudby (režimy USB & Bluetooth). 10. Odstráňte přehrávanou skladbu. 11. Bluetooth připojení. 12. Přehrávání hudby (ze zařízení Bluetooth). 13. Funkce FM rádia. 14. RCA připojení. 15. Záznam z vinylu nebo Bluetooth do MP3.

DA - DÅNSK: 01. Tilbehør. 02. Oversigt. 03. Mad. 04. Lås og lås armen op. 05. Tænd / sluk og lydstyrke. 06. Hastighedsvælger. 07. 45RPM adapterjustering. 08. Funktionstilstand. 09. Afspil musik (USB & Bluetooth-tilstande). 10. Slet den sang, der afspilles. 11. Bluetooth-forbindelse. 12. Musikafspilning (fra Bluetooth-enhed). 13. FM radio funktion. 14. RCA forbindelse. 15. Optag fra vinyl eller Bluetooth til MP3.

DE - DEUTSCHSPRACHIGE: 01. Zubehör. 02. Überblick. 03. Essen. 04. Verriegeln und entriegeln Sie den Arm. 05. Ein- / Ausschalten und Lautstärke. 06. Geschwindigkeitswähler. 07. Anpassung des 45RPM-Adapters. 08. Funktionsmodus. 09. Musik abspielen (USB & Bluetooth-Modus). 10. Löschen Sie das Lied, das wiedergegeben wird. 11. Bluetooth-Verbindung. 12. Musikwiedergabe (vom Bluetooth-Gerät). 13. UKW-Radiofunktion. 14. RCA-Anschluss. 15. Aufnahme von Vinyl oder Bluetooth auf MP3.

EL - ΕΛΛΗΝΙΚΗ: 01. Αξεσουάρ. 02. Επισκόπηση. 03. Φαγητό. 04. Κλειδώστε και ξεκλειδώστε τον βραχίονα. 05. Ενεργοποίηση / απενεργοποίηση και ένταση. 06. Επιλογέας ταχύτητας. 07. Ρύθμιση προσαρμογέα 45RPM. 08. Λειτουργία λειτουργίας. 09. Αναπαραγωγή μουσικής (λειτουργίες USB & Bluetooth). 10. Διαγράψτε το τραγούδι που παίζει. 11. Σύνδεση Bluetooth. 12. Αναπαραγωγή μουσικής (από συσκευή Bluetooth). 13. Λειτουργία ραδιοφώνου FM. 14. Σύνδεση RCA. 15. Εγγραφή από βινύλιο ή Bluetooth σε MP3.

ES - ESPAÑOL: 01. Accesorios. 02. Vista general. 03. Alimentación. 04. Bloquear y desbloquear el brazo. 05. Encender / apagar y volumen. 06. Selector de velocidad. 07. Ajuste de adaptador de 45RPM. 08. Modo de función. 09. Reproducir música (modos USB & Bluetooth). 10. Borrar la canción que se está reproduciendo. 11. Conexión Bluetooth. 12. Reproducción de música (desde dispositivo Bluetooth). 13. Función radio FM. 14. Conexión RCA. 15. Graba desde vinilo o Bluetooth a MP3.

ET - EESTI: 01. Aksessuaarid. 02. Ülevaade. 03. Toit. 04. Lukustage ja vabastage käsi. 05. Toide sisse / välja ja helitugevus. 06. Kiiruse valija. 07. 45RPM adapteri reguleerimine. 08. Funktsioonirežiim. 09. Esitage muusikat (USB & Bluetooth režiimides). 10. kustutage esitatav lugu. 11. Bluetooth-ühendus. 12. Muusika taasesitus (Bluetooth seadmest). 13. FM-raadio funktsioon. 14. RCA ühendus. 15. Salvestage vinüülist või Bluetoothist MP3-ile.

FI - SUOMEN: 01. Tarvikkeet. 02. Yleiskatsaus. 03. Ruoka. 04. Lukitse ja avaa varsi. 05. Virta päälle / pois ja äänenvoimakkuus. 06. Nopeuden valitsin. 07. 45 RPM sovittimen säätö. 08. Toimintotila. 09. Toista musiikkia (USB & Bluetooth-tilat). 10. Poista toistettava kappale. 11. Bluetooth-yhteys. 12. Musiikin toisto (Bluetooth-laitteesta). 13. FM-radio toiminto. 14. RCA-liitäntä. 15. Tallentaa vinyylit tai Bluetooth MP3.

FR - FRANÇAISE: 01. Accessoires. 02. Aperçu. 03. Nourriture. 04. Verrouillez et déverrouillez le bras. 05. Marche / arrêt et volume. 06. Sélecteur de vitesse. 07. Réglage de l'adaptateur

45RPM. 08. Mode de fonctionnement. 09. Jouez de la musique (modes USB & Bluetooth). 10. Supprimez la chanson en cours de lecture. 11. Connexion Bluetooth. 12. Lecture de musique (depuis un appareil Bluetooth). 13. Fonction radio FM. 14. Connexion RCA. 15. Enregistrez à partir de vinyle ou Bluetooth en MP3.

HR - HRVATSKI: 01. Pribor. 02. Pregled. 03. Hrana. 04. Zaključajte i otključajte ruku. 05. Uključivanje / isključivanje i glasnoća. 06. Birač brzine. 07. Podešavanje adaptera 45 RPM. 08. Način rada. 09. Pustite glazbu (USB & Bluetooth načini rada). 10. Izbrisite pjesmu koja se reproducira. 11. Bluetooth veza. 12. Reprodukcija glazbe (s Bluetooth uređaja). 13. Funkcija FM radija. 14. RCA veza. 15. Snimanje s vinila ili Ace do MP3.

HU - MAGYAR: 01. Tartozékok. 02. Áttekintés. 03. Étél. 04. Zárja be és oldja fel a kart. 05. Be- / kikapcsolás és hangere. 06. Sebességválasztó. 07. 45 RPM adapter beállitás. 08. Funkció mód. 09. Zene lejátszása (USB & Bluetooth mód). 10. Törölje a lejátszott dalt. 11. Bluetooth kapcsolat. 12. Zenelejátszás (Bluetooth eszközzől). 13. FM rádió funkció. 14. RCA csatlakozás. 15. Felvétel vinilről vagy Bluetooth-ról MP3-ra.

IT - ITALIANA: 01. Accessori. 02. Panoramica. 03. Cibo. 04. Bloccare e sbloccare il braccio. 05. Accensione / spegnimento e volume. 06. Selettore di velocità. 07. Regolazione adattatore 45 giri. 08. Modalità funzione. 09. Riproduci musica (modalità USB & Bluetooth). 10. Elimina il brano in riproduzione. 11. Connessione Bluetooth. 12. Riproduzione di musica (dal dispositivo Bluetooth). 13. Funzione radio FM. 14. Connessione RCA. 15. Registra da vinile o Bluetooth a MP3.

LT - LIETUVIŲ: 01. Priedai. 02. Apžvalga. 03. Maistas. 04. Užrakinkite ir atrakinkite ranką. 05. Maitinimo įjungimas / išjungimas ir garsumas. 06. Greičio parinkiklis. 07. 45RPM adapterio reguliavimas. 08. Funkcinis režimas. 09. Leisti muziką (USB & Bluetooth režimais). 10. Ištrinkite grojamą dainą. 11. Bluetooth ryšys. 12. Muzikos atkūrimas (iš Bluetooth

įrenginio). 13. FM radijo funkcija. 14. RCA jungtis. 15. Įrašykite iš vinilo arba Bluetooth į MP3.

LV - LATVIEŠU: 01. Aksesuāri. 02. Pārskats. 03. Ēdiens. 04. Nofiksējiet un atbloķējiet roku. 05. Ieslēgšana / izslēgšana un skaļums. 06. Ātruma selektors. 07. 45RPM adaptera regulēšana. 08. Funkciju režims. 09. Atskaņojiet mūziku (USB & Bluetooth režīmā). 10. Izdzēsiet atskaņoto dziesmu. 11. Bluetooth savienojums. 12. Mūzikas atskaņošana (no Bluetooth ierīces). 13. FM radio funkcija. 14. RCA savienojums. 15. Ierakstiet no vinila vai Bluetooth uz MP3.

MT - MALTIJA: 01. Accessorji. 02. Harsa ġenerali. 03. Ikel. 04. Issakkjar u nissakkjar id-driegħ. 05. Qawwa mixgħul / mitfi u volum. 06. Selettur tal-veloċità. 07. 45RPM agġustament tal-adaptar. 08. Modalità funzjoni. 09. Ilgħab muzika (modi USB & Bluetooth). 10. Hassar il-kanzunetta li qed idoq. 11. Konnessjoni Bluetooth. 12. Daqq tal-muzika (minn apparat Bluetooth). 13. Funzjoni tar-raġq FM. 14. Konnessjoni RCA. 15. Rekord mill-vinil jew Bluetooth għal MP3.

NL - NEDERLANDSE: 01. Accessoires. 02. Overzicht. 03. Eten. 04. Vergrendel en ontgrendel de arm. 05. Aan / uit en volume. 06. Snelheidskiezer. 07. 45RPM adapter aanpassing. 08. Functiemodus. 09. Muziek afspeelen (USB & Bluetooth-modi). 10. Verwijder het nummer dat wordt afgespeeld. 11. Bluetooth-verbinding. 12. Muziek afspeelen (van Bluetooth-apparaat). 13. FM-radiofunctie. 14. RCA-aansluiting. 15. Opnemen van vinyl of Bluetooth naar MP3.

NO - NORSK: 01. Tilbehør. 02. Oversikt. 03. Mat. 04. Lås og lås opp armen. 05. Strøm på / av og volum. 06. Hastighetsvelger. 07. 45RPM adapterjustering. 08. Funktionsmodus. 09. Spill musikk (USB & Bluetooth-modus). 10. Slett sangen som spilles. 11. Bluetooth-tilkobling. 12. Musikkavspilling (fra Bluetooth-enhet). 13. FM-radiofunksjon. 14. RCA-tilkobling. 15. Ta opp fra vinyl eller Bluetooth til MP3.

PL - POLSKI: 01. Akcesoria. 02. Przegląd. 03. Jedzenie. 04. Zablokuj i odblokuj ramię. 05. Włączanie / wyłączenie i głośność. 06. Selektor prędkości. 07. Regulacja adaptera 45 obr./min. 08. Tryb funkcji. 09. Odtwarzaj muzykę (tryby USB & Bluetooth). 10. Usuń odtwarzaną piosenkę. 11. Połączenie Bluetooth. 12. Odtwarzanie muzyki (z urządzenia Bluetooth). 13. Funkcja radia FM. 14. Połączenie RCA. 15. Nagrywanie z winylu lub Bluetooth do MP3.

PT - PORTUGUESA: 01. Acessórios. 02. Visão geral. 03. Comida. 04. Trave e destrave o braço. 05. Ligar / desligar e volume. 06. Seletor de velocidade. 07. Ajuste do adaptador 45RPM. 08. Modo de função. 09. Reproduza música (modos USB & Bluetooth). 10. Exclua a música que está tocando. 11. Conexão Bluetooth. 12. Reprodução de música (do dispositivo Bluetooth). 13. Função de rádio FM. 14. Conexão RCA. 15. Gravar de vinil ou Bluetooth para MP3.

RO - ROMÂNĂ: 01. Accesoriile. 02. Prezentare generală. 03. Mâncare. 04. Blocați și deblocați brațul. 05. Pornire / oprire și volum. 06. Selector de viteză. 07. Reglarea adaptor 45RPM. 08. Mod de funcționare. 09. Redați muzică (modurile USB & Bluetooth). 10. Stergeți melodia care se redă. 11. Conexiune Bluetooth. 12. Redare muzică (de pe dispozitiv Bluetooth). 13. Funcție radio FM. 14. Conexiune RCA. 15. Înregistrați de la vinil sau Bluetooth la MP3.

RU - РУССКИЙ: 01. Аксессуары. 02. Обзор. 03. Еда. 04. Зафиксируйте и разблокируйте руку. 05. Включение / выключение питания и громкость. 06. Селектор скорости. 07. Регулировка адаптера 45 об/мин. 08. Функциональный режим. 09. Воспроизведение музыки (режимы USB & Bluetooth). 10. Удалите воспроизводимую песню. 11. Bluetooth-соединение. 12. Воспроизведение музыки (с устройства Bluetooth). 13. Функция FM-радио. 14. Соединение RCA. 15. Запись с винила или Bluetooth в MP3.

SK - SLOVENČINA: 01. Príslušenstvo. 02. Prehľad. 03. Jedlo. 04. Zamknite a odemknite rameno. 05. Zapnutie / vypnutie a hlasitosť. 06. Volič rýchlosti. 07. Nastavenie adaptéra 45RPM. 08. Funkčný režim. 09. Prehrávanie hudby (režimy USB & Bluetooth). 10. Odstráňte prehrávanú skladbu. 11. Bluetooth pripojenie. 12. Prehrávanie hudby (zo zariadenia Bluetooth). 13. Funkcia FM rádia. 14. RCA pripojenie. 15. Nahraňvanie z vinylu alebo Bluetooth do MP3.

SL - SLOVENSKI: 01. Dodatki. 02. Pregled. 03. Hrana. 04. Zaklenite in odklenite roko. 05. Vklop/izklop in glasnost. 06. Izbirnik hitrosti. 07. Nastavitev adapterja 45 RPM. 08. Funkcijski način. 09. Predvajajte glasbo (načina USB & Bluetooth). 10. Izbršite skladbo, ki se predvaja. 11. Povezava Bluetooth. 12. Predvajanje glasbe (iz naprave Bluetooth). 13. Funkcija FM radija. 14. RCA povezava. 15. Snemanje iz vinila ali Bluetooth v MP3.

SR - СРПСКИ: 01. Прибор. 02. Преглед. 03. Храна. 04. Закључајте и откључајте руку. 05. Укључивање/искључивање и јачина звука. 06. Бирач брзине. 07. Подешавање адаптера за 45 обртаја у минути. 08. Функцијски режим. 09. Пустите музику (USB & Bluetooth режими). 10. Избришите песму која се репродукује. 11. Блуеџоох веза. 12. Репродукција музике (са Блуеџоох уређаја). 13. ФМ радио функција. 14. РЦА веза. 15. Снимање са винила или Блуеџоох-а у МП3.

SV - SVENSKAN: 01. Tillbehör. 02. Översikt. 03. Mat. 04. Lås och lås upp armen. 05. Ström på/av och volym. 06. Hastighetsväljare. 07. 45RPM adapterjustering. 08. Funktionsläge. 09. Spela musik (USB & Bluetooth-lägen). 10. Radera låten som spelas. 11. Bluetooth-anslutning. 12. Musikuppspelning (från Bluetooth-enhet). 13. FM-radiofunktion. 14. RCA-anslutning. 15. Spela in från vinyl eller Bluetooth till MP3.

TR - TÜRK: 01. Aksesuarlar. 02. Genel Bakış. 03. Yemek. 04. Kolu kilitleyin ve kilidini açın. 05. Güç açma/kapama ve ses seviyesi. 06. Hız seçici. 07. 45RPM adaptör ayarı. 08. İşlev modu. 09. Müzik çalın (USB & Bluetooth modları). 10. Çalmakta olan şarkıyı silin. 11. Bluetooth bağlantısı. 12. Müzik çalma (Bluetooth cihazından). 13. FM radyo işlevi. 14. RCA bağlantısı. 15. Vinil veya Bluetooth'tan MP3'e kayıt yapın.

CA - CATALÀ: 01. Accessoris. 02. Vista general. 03. Alimentació. 04. Bloquejar i desbloquejar el braç. 05. Encendre / apagar i volum. 06. Selector de velocitat. 07. Ajust d'adaptador de 45RPM. 08. Mode de funció. 09. Reproduir música (maneres USB & Bluetooth). 10. Esborrar la cançó que s'està reproduint. 11. Connexió Bluetooth. 12. Reproducció de música (des de dispositiu Bluetooth). 13. Funció ràdio FM. 14. Connexió RCA. 15. Grava des de vinil o Bluetooth a MP3.

EU - EUSKERA: 01. Osagarriak. 02. Ikuspen orokorra. 03. Janaria. 04. Blokeatu eta desblokeatu besoa. 05. Piztu/itzaltzea eta bolumena. 06. Abiadura-hautatzailea. 07. 45 RPM egokigailuaren doikuntza. 08. Funzio modua. 09. Erreproduzitu musika (USB eta Bluetooth moduak). 10. Ezabatu erreproduzitzen ari den abestia. 11. Bluetooth konexioa. 12. Musika erreproduzitzea (Bluetooth gailutik). 13. FM irrati funtzioa. 14. RCA konexioa. 15. Binilotik edo Bluetoothetik MP3ra grabatu.

GL - GALEGO: 01. Accesorios. 02. Descrición xeral. 03. Comida. 04. Bloque e desbloquee o brazo. 05. Acender/apagar e volume. 06. Selector de velocidade. Axuste do adaptador 45 RPM. 08. Modo de función. 09. Reproducir música (modos USB & Bluetooth). 10. Elimine a canción que se está a reproducir actualmente. 11. Conexión Bluetooth. 12. Reprodución de música (desde un dispositivo Bluetooth). 13. Función de radio FM. 14. Conexión RCA. 15. Graba desde vinilo ou Bluetooth a MP3.