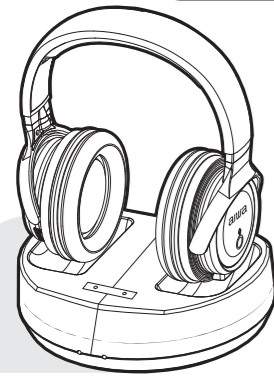


WHF-880MKII

- QUICK GUIDE **EN**
- GUÍA RÁPIDA **ES**
- GUIDE RAPIDE **FR**
- KURZANLEITUNG **DE**
- GUIDA RAPIDA **IT**
- +25**



WIRELESS STEREO
TV HEADPHONES

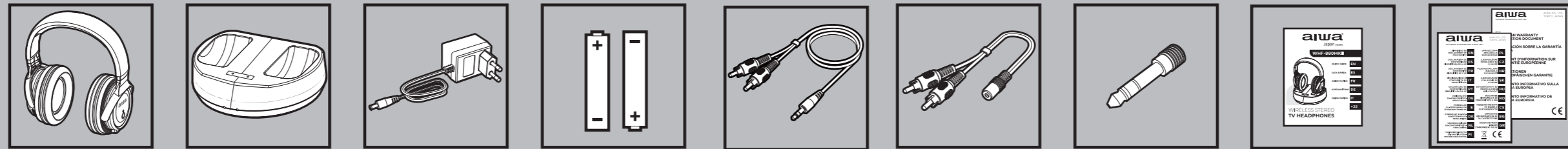
Follow us! aiwaEU
www.eu-aiwa.com

AIWA CO., LTD.
Kita-Ku
TOKYO 115-0045, JAPAN

©AIWA EUROPE S.L. All Right Reserved. Printed in P.R.C.



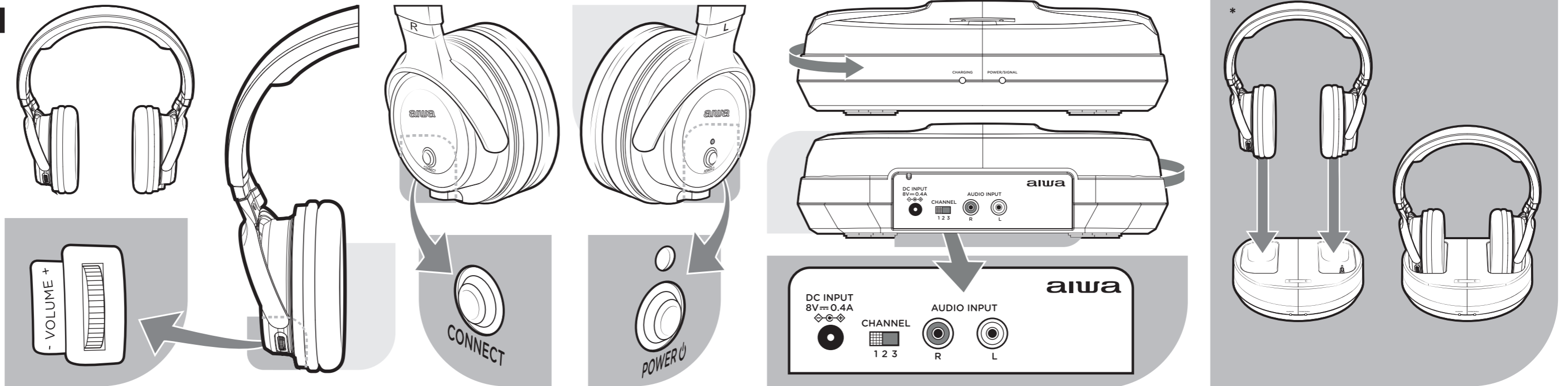
01. WHAT'S IN THE BOX?



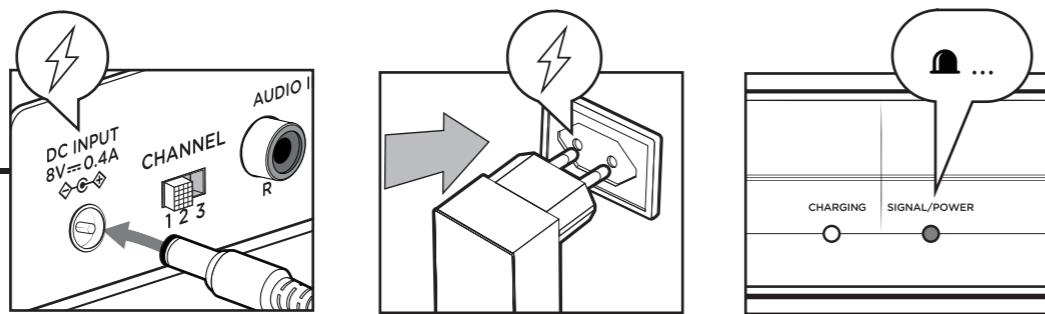
www.eu-aiwa.com

02. OVERALL VIEW

* FOR PROPER BATTERY CHARGING, BE SURE TO SET THE HEADPHONES TO THEIR MINIMUM SIZE AS SHOWN IN POINT 11 OF THIS GUIDE.



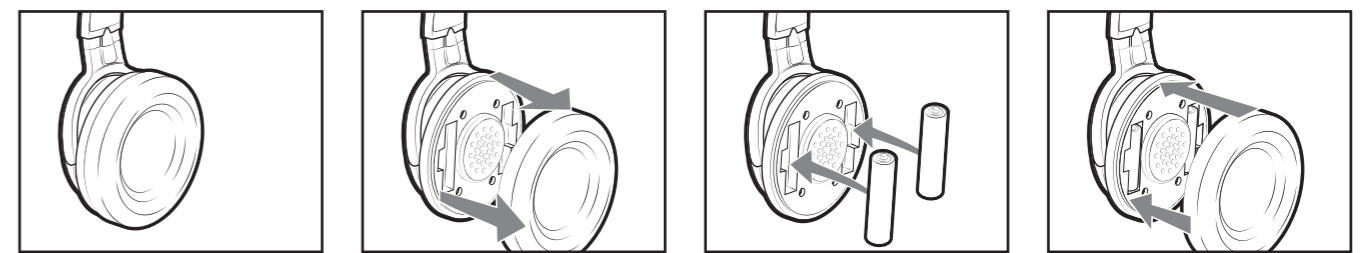
03. CONNECTION TO THE MAINS



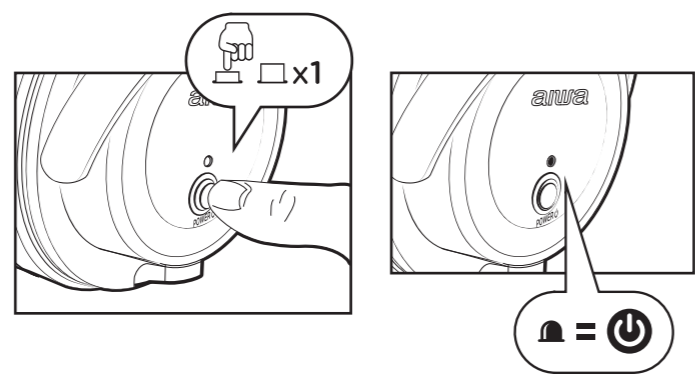
* The RED LED is not a power indicator, it is a signal LED. It will not turn on when connected to the power supply. It will light up when it detects an input signal. When you connect the RCA cable (even without input signal) the RED LED will light up. If there is no audio signal for about 4 minutes, it will turn off.

04. INSTALLATION OF THE BATTERIES (R)

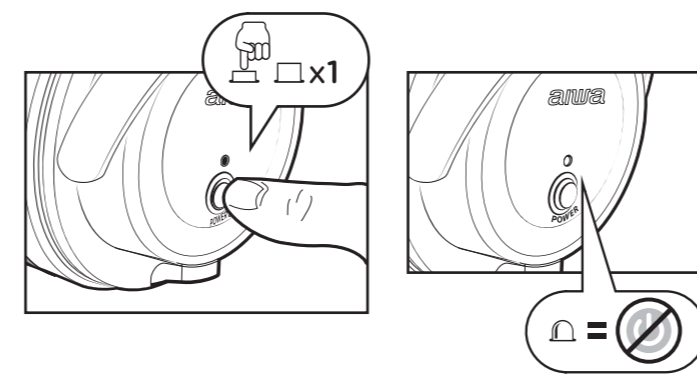
* ONLY THE BATTERIES INCLUDED IN THIS PRODUCT ARE APPROPRIATE, IF YOU REQUIRE ADDITIONAL BATTERIES, CONTACT AIWA EUROPE OR AN OFFICIAL AIWA SALES POINT.



05. TURN ON

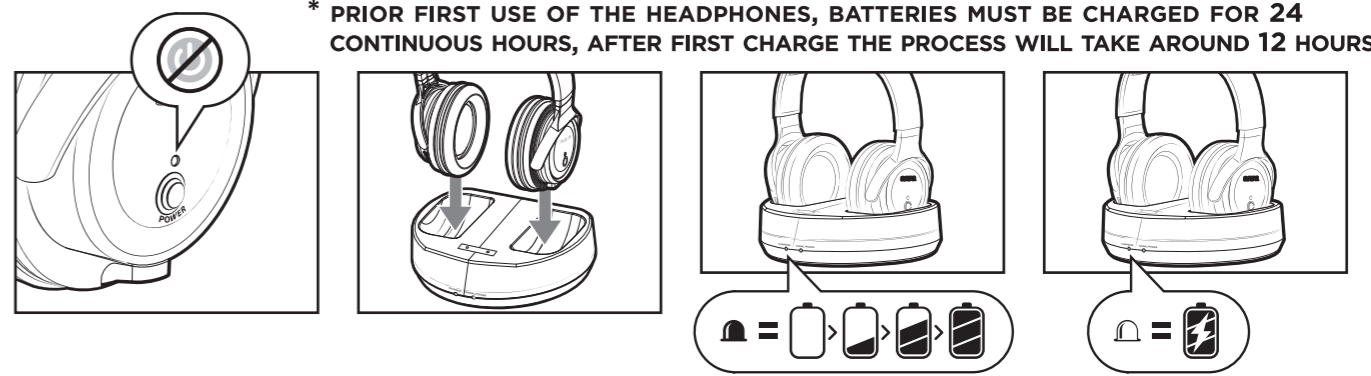


06. TURN OFF



07. CHARGING THE BATTERIES

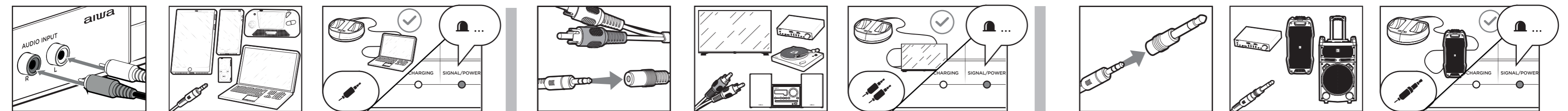
* PRIOR FIRST USE OF THE HEADPHONES, BATTERIES MUST BE CHARGED FOR 24 CONTINUOUS HOURS, AFTER FIRST CHARGE THE PROCESS WILL TAKE AROUND 12 HOURS.



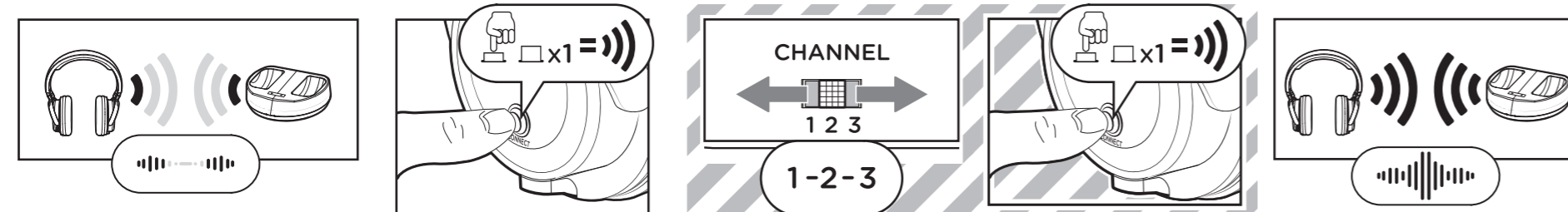
WHF-880MKII

- ERGONOMIC DESIGN
- STEREO HIGH QUALITY SOUND
- RECHARGING BASE
- 100 m WIRELESS RANGE
- 10H LONG LIFE
- FREQUENCY RESPONSE 40Hz - 18KHz
- VOLUME CONTROL
- ON OFF AUTO POWER CONTROL
- PLL PLL TECHNOLOGY FOR TRANSMISSION

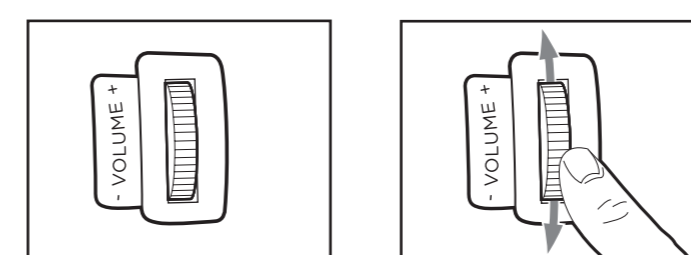
08. LINE-IN CONNECTIONS: 3.5MM MICRO JACK CABLE | RCA TYPE CABLE | 6.3MM JACK ADAPTER



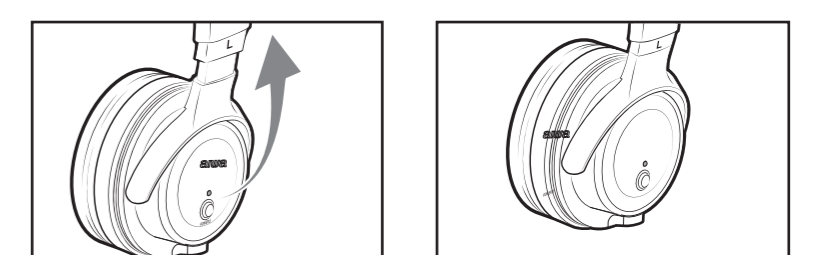
09. ADJUSTING THE FREQUENCY & IMPROVING RECEPTION



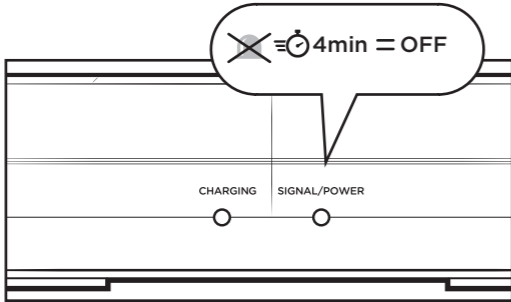
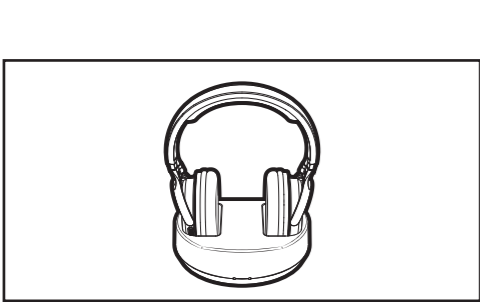
10. VOLUME ADJUSTMENT



11. EARPHONE SIZE ADJUSTMENT



→? 12. NO SIGNAL AUDIO



BC- 01.Kakvo ima в кутията? **02.**Преглед. | *за правилно зареждане на батерията, не забравяйте да настроите слушалките на минималния им размер, което е показано в точка 13 от това ръководство **03.**Хранене. *Червеният светодиод не е индикатор за захранване , а сигнален светодиод. Той няма да се включи, когато е свързан към захранването. Ще светне, когато засече входен сигнал. Когато свържете кабела (дори и без входен сигнал), червеният светодиод ще светне. Ако няма аудио сигнал за около 4 минути, той ще се изключи. **04.**Монтаж на батериите. | *Подходящи са само батериите, включени в този продукт, ако имате нужда от допълнителни батерии, свържете се с Aiwa Europe или с официален търговски център на Aiwa. **05.**Включи. **06.**Изключи. **07.**Зареждане на батериите. | *Преди първото използване на слушалките батериите трябва да се зареждат за 24 непрекъснати часа. След първо зареждане процесът ще отнеме около 10 часа. **08.**Линейни връзки. **09.** Регулиране на честотата и подобираване на приема. **10.**Регулиране на силата на звука. **11.**Настройка на размера на слушалките. **12.**Няма аудио сигнал.

CS- 01.Co je v krabici? **02.**Přehled. | *pro správné nabítili baterie nezapomněte nastavit minimální velikost sluchátek, jak je uvedeno v bodě 13 této příručky. **03.**Krmení. *Červená LED není indikátor napájení, je to signální LED. Při připojení k napájení se nezapne. Rozsvítí se, když detekuje vstupní signál. Když připojíte kabel RCA (i bez vstupního signálu), rozsvítí se červená LED. Pokud po dobu asi 4 minut není žádný zvukový signál, vypne se. **04.**Instalace baterií. | * Vhodné jsou pouze baterie obsažené v tomto produktu, pokud požadujete další baterie, kontaktujte Aiwa Europe nebo oficiální prodejní místo Aiwa. **05.**Zapnout. **06.**Vypnout. **07.**Nabíjení baterií. | *Před prvním použitím sluchátek musí být baterie nabíjeny nepřetržitě 24 hodin. Po prvním nabítili bude proces trvat přibližně 10 hodin. **08.**Line-in připojení. **09.**Úprava frekvence a zplešnění příjmu. **10.**Nastavení hlasitosti. **11.**Nastavení velikosti sluchátek. **12.**Na zvukový signál.

DA- 01.Hvad er der i kassen? **02.**Generelt synspunkt. | *for korrekt batteriopladning skal du sørge for at indstille hovedtelefonerne til deres minimale størrelse som vist i punkt 13 i denne vejledning. **03.**Fodring. *Den røde LED er ikke en strømindikator , det er en signal-LED. Den tændes ikke, når den er tilsluttet strømforsyningen. Det lyser, når det registrerer et indgangssignal. Når du tilslutter RCA-kablet (selv uden indgangssignal), lyser den røde LED. Hvis der ikke er noget lydsignal i cirka 4 minutter, slukkes det. **04.**Installation af batterierne. | * Kun de batterier, der er inkluderet i dette produkt, er passende. Hvis du har brug for yderligere batterier, skal du kontakte Aiwa Europe eller et officielt Aiwa salgsssted. **05.**Tænde for. **06.**Sluk. **07.**Opladning af batterierne. | *for første brug af hovedtelefonen skal batterier oplades i 24 sammenhængende timer. Efter første opladning tager processen ca. 10 timer. **08.**Line-in-forbindelser. **09.**Justering af frekvens og forbedring af modtagelse. **10.**Lydstyrkejustering. **11.**Justering af øretelefonstørrelse. **12.**No lydsignal.

DE- 01.Was ist in der schachtel? **02.**Allgemeine ansicht. | *Stellen sie zum ordnungsgemäßen laden der batterie sicher, dass die kopfhörer auf ihre mindestgröße eingestellt sind, wie in punkt 13 dieses leitfadens gezeigt. **03.**Stromversorgung.* Die rote LED ist keine Betriebsanzeige, sondern eine Signal-LED. Es schaltet sich nicht ein, wenn es an die Stromversorgung angeschlossen ist. Es leuchtet auf, wenn es ein Eingangssignal erkennt. Wenn Sie das Cinch-Kabel anschließen (auch ohne Eingangssignal), leuchtet die AUCHE LED auf. Wenn etwa 4 Minuten lang kein Audiosignal vorhanden ist, wird es ausgeschaltet. **04.**Einbau der batterien. | * Nur die in diesem Produkt enthaltenen Batterien sind geeignet. Wenn Sie zusätzliche Batterien benötigen, wenden Sie sich an Aiwa Europe oder eine offizielle Aiwa Verkaufsstelle. **05.**Einschalten. **06.**Ausschalten. **07.**Aufladen der batterien. | *vor der ersten benutzung des headsets müssen die akkus 24 stunden lang ununterbrochen aufgeladen werden. Nach der ersten aufladung wird der prozess

etwa 10 stunden dauern**08.** Leitungseingangsverbindungen. **09.**Frequenzanpassung und empfangsverbesserung. **10.**Einstellen der lautstärke. **11.**Anpassung der ohrhörergröße. **12.**Kein audiosignal.

EL- 01.Τι υπάρχει στο κουτί? **02.**Επισκόπηση. | *για σωστή φόρτιση της μπαταρίας, φροντίστε να ρυθμίσετε τα ακουστικά στο ελάχιστο μέγεθος όπως φαίνεται στο σημείο 13 αυτού του οδηγού. **03.**Στίση. *Οι κόκκινες οδηγίες δεν είναι ένας δείκτης δύναμης , είναι οδηγίες σημάτων. Δεν θα ενεργοποιηθεί όταν συνδεθεί στο τροφοδοτικό. Θα ανάψει όταν ανιχνεύσει ένα σήμα εισόδου. Όταν συνδέετε το καλώδιο RCA (ακόμη και χωρίς σήμα εισόδου), η κόκκινη λυχνία LED θα ανάψει. Εάν δεν υπάρχει ηχητικό σήμα για περίπου 4 λεπτά, θα απενεργοποιηθεί. **04.**Εγκατάσταση των μπαταριών. | *Μόνο οι μπαταρίες που περιλαμβάνονται σε αυτό το προϊόν είναι κατάλληλες. Εάν χρειάζεστε επιπλέον μπαταρίες, επικοινωνήστε με την Aiwa Europe ή με ένα επίσημο σημείο πώλησης της Aiwa. **05.**Ανάβα. **06.**Σβήνω. **07.**Φόρτιση των μπαταριών. | *Πριν από την πρώτη χρήση των ακουστικών, οι μπαταρίες πρέπει να φορτιστούν για 24 συνεχείς ώρες. Μετά την πρώτη φόρτιση η διαδικασία θα διαρκέσει περίπου 10 ώρες. **08.**Γραμμές σύνδεσης. **09.**Ρύθμιση της συχνότητας και βελτίωση της λήψης. **10.**Ρύθμιση έντασης. **11.**Προσαρμογή μεγέθους ακουστικών. **12.**No ηχητικό σήμα.

ES- 01.¿qué hay en la caja? **02.**Vista general. | *para una correcta carga de la batería, asegúrese de ajustar los auriculares a su tamaño mínimo, tal y como se muestra en el punto 13 de esta guía. **03.**Alimentación. *EI LED ROJO no es un indicador de encendido, es un LED de señal. No se encenderá cuando esté conectado a la fuente de alimentación. Se iluminará cuando detecte una señal de entrada. Cuando conecte el cable RCA (incluso sin señal de entrada), el LED ROJO se iluminará. Si no hay señal de audio durante aproximadamente 4 minutos, se apagará. **04.**Instalación de las pilas. | * Las pilas deben ser suministradas exclusivamente por Aiwa Europe. **05.**Encender. **06.**Apagar. **07.**Cargando las pilas. | * antes del primer uso del auricular, las pilas deben cargarse durante 24 horas continuas. Después de la primera carga el proceso tomará alrededor de 10 horas. **08.**Conexiones de entrada de línea. **09.** Ajuste de frecuencia y mejora de la recepción. **10.**Ajuste del volumen. **11.**Ajuste del tamaño de los auriculares. **12.** Sin señal de audio.

ET- 01.Mis karbis on? **02.**Üldvaade. | *aku nõuetekohaseks laadimiseks reguleerige kõrvaklapid kindlasti nende minimaalsele suurusele, nagu on näidatud selle juhendi punktis 13. **03.**Söötmine. *Punane LED ei ole toiteindikaator, see on signaali LED. See ei lülitu sisse, kui see on toiteallikaga ühendatud. See süttib, kui tuvastab sisendsignaali. Kui ühendate RCA-kaabli (isegi ilma sisendsignaalita), süttib punane LED. Kui umbes 4 minutit pole helisignaali, lülitub see välja. **04.**Patareide paigaldamine. | * Sobivad on ainult selle tootega kaasas olevad patareid. Kui vajate täiendavaid patareid, võtke ühendust Aiwa Europe või ametliku Aiwa müügipunktiga. **05.**Lülitama. **06.**Lülitama. **07.**Akude laadimine. / *enne peakomplekti esmakordset kasutamist tuleb akusid laadida 24 tundi järjest. Pärast esimest laadimist võtab protsess aega umbes 10 tundi. **08.**Line sisend ühendused. **09.**Sageduse reguleerimine ja parem vastuvõtt. **10.**Helitugevus. **11.**Suuruse reguleerimine headphones. **12.**No helisignaali.

FI- 01.Mitä laatikossa on? **02.**Yleiskatsaus. | *jotta akku latautuu oikein, muista asettaa kuulokkeet minimikokoonsa tämän oppaan 13 kohdan mukaisesti. **03.**Ruokinta. *Punainen LED ei ole virran merkkiävalo, se on merkkiävalo. Se ei käynnisty, kun se on kytketty virtälähteeseen. Se syttyy, kun se havaitsee tulosignaalin. Kun liität RCA-kaapelin (jopa ilman tulosignaalia), punainen LED syttyy. Jos äänisignaalia ei ole noin 4 minuuttii, se sammuu.**04.**Paristojen asennus. | *Vain tämän tuotteen mukana tulevat paristot ovat sopivia. Jos tarvitset lisääkkuja, otta yhteyttä Aiwa Europe tai viralliseen Aiwa myyntipisteeseen. **05.**Kiihottua. **06.**Sammuttaa. **07.**Akkujen lataaminen. | *ennen kuulokkeiden ensimmäistä käyttökertaa akkuja on ladattava 24 tunnin ajan. Ensimmäisen latauksen jälkeen prosessi kestää noin 10 tuntia. **08.**Linjatuloilitännät. **09.**Taajuuden säättäminen ja vastaanoton parantaminen. **10.**Äänenvoimakkuuden säätö. **11.**Kuulokkeen koon säätö.**12.**No äänisignaali.

FR- 01.Qu'y a-t-il dans la boîte? **02.**Vue d'ensemble. | *pour une charge correcte de la batterie, veillez à régler les écouteurs sur leur taille minimale, comme indiqué au point 13 de ce guide. **03.**Alimentation électrique. *La LED ROUGE n'est pas un indicateur d'alimentation , C'est une LED de signal. Il ne s'allume pas lorsqu'il est connecté à l'alimentation. Il s'allume lorsqu'il détecte un signal

d'entrée. Lorsque vous connectez le câble RCA (même sans signal d'entrée), la LED ROUGE s'allume. S'il n'y a pas de signal audio pendant environ 4 minutes, il s'éteindra. **04.**Installation des piles. | * Seules les piles incluses dans ce produit sont appropriées. Si vous avez besoin de piles supplémentaires, contactez Aiwa Europe ou un point de vente officiel Aiwa. **05.**Allumer. **06.**Éteindre. **07.** Recharger les batteries. | *avant la première utilisation de l'oreillette, les batteries doivent être chargées pendant 24 heures sans interruption. Après la première accusation, le processus prendra environ 10 heures. **08.**Connexions d'entrée de ligne.**09.**Ajustement de la fréquence et amélioration de la réception. **10.**Ajuster le volume. **11.**Ajustement de la taille des écouteurs. **12.**No signal sonore.

HR- 01.Što je u kutiji? **02.**Opći prikaz. | *za pravilno punjenje baterije, postavite slušalice na minimalnu veličinu, kao što je prikazano u točki 13. Ovog vodiča. **03.**Hraniti. *Crvena led nije indikator napajanja, to je signalna LED. Neće se uključiti kada je spojen na izvor napajanja. Zsvijetlit će kad otkrije ulazni signal. Kad priključite kabel za napajanje (čak i bez ulaznog signala), zsvijetlit će crvena LED dioda. Ako se audio signal ne isporučuje oko 4 minute, isključit će se.**04.**Ugradnja baterija. | * Prikladne su samo baterije uključene u ovaj proizvod, ako trebate dodatne baterije, kontaktirajte Aiwa Europe ili službeno Aiwa prodajno mjesto. **05.**Upaliti. **06.**Isključiti. **07.**Punjenje baterija. | * prije prve upotrebe slušalica, baterije se moraju puniti tijekom 24 sata. Nakon prvog punjenja postupak će trajati oko 10 sati. **08.**Line-in veze**09.**Podšavanje frekvencije i poboljšanje prijema. **10.**Podšavanje glasnoće. **11.**Prilagodavanje veličine slušalica.**12.** Nema audio signala.

HU- 01.Mi van a dobozban? **02.**Áttekintés. | *az akkumulátor megfelelő feltöltése érdekében feltölténi állítsa a fejhallgatót a legkisebb méreetre, amint az az útmutató 13. Pontjában látható. **03.**Táplálás. *A piros LED nem teljesítményjelző, hanem jel LED. Nem kapszol be, ha csatlakozik a tápegységhez. Kigyullad, amikor bemeneti jelet észlel. Az RCA kábel csatlakoztatásakor (bemeneti jel nélkül is) a piros LED Kigyullad. Ha körülbelül 4 percig nincs hangjel, akkor kikapcsol. **04.**Az elemek behelyezése. | *Csak a termékben található akkumulátorok alkalmasak, ha további akkumulátorokra van szükség, forduljon az Aiwa Europe hoz vagy egy hivatalos Aiwa értékesítési ponthoz. **05.**Bekapcsol. **06.**Kikapcsolni. **07.**Az akkumulátorok töltése. | *a fejhallgató első használatá előtt az akkumulátorokat 24 órán keresztül folyamatosan kell tölteni. Az első feltöltés után a folyamat körülbelül 10 órát vesz igénybe. **08.**Bemeneti csatlakozások. **09.**A frekvencia beállításá és a vétel javítása. **10.**Hangerő beállítás. **11.**Fülhallgató méretének beállításá.**12.**No hangjelzés.

IT- 01.Cosa c'è nella scatola? **02.**Vista generale. | *per una corretta carica della batteria, assicurarsi di impostare le cuffie alla loro dimensione minima come indicato al punto 13 di questa guida. **03.**Alimentazione elettrica. *Il LED ROSSO non è un indicatore di alimentazione, è un LED di segnale. Non si accende quando è collegato all'alimentatore. Si accende quando rileva un segnale di ingresso. Quando si collega il cavo RCA (anche senza segnale di ingresso) il LED ROSSO si accende. Se non vi è alcun segnale audio per circa 4 minuti, si spegne.**04.**Installazione delle batterie. | * Sono adatte solo le batterie incluse nel prodotto, se sono necessarie batterie aggiuntive, contattate Aiwa Europe o un punto vendita Aiwa autorizzato.**05.**Accendere. **06.**Spegnere. **07.**Caricare le batterie. | *prima del primo utilizzo dell'auricolare, le batterie devono essere caricate per 24 ore consecutive. Dopo la prima carica il processo richiederà circa 10 ore. **08.**Connessioni di ingresso di linea. **09.**Regolazione della frequenza e miglioramento della ricezione. **10.**Regolazione del volume. **11.**Regolazione delle dimensioni dell'auricolare.**12.**No segnale audio.

LT- 01.Kas yra dėžutėje? **02.**Bendras vaizdas. | * norėdami tinkamai įkrauti akumuliatorius, būtinai sureguliuokite ausines iki minimalaus dydžio, kaip parodyta šio vadovo 13 punkte. **03.**Šėrimas. *Raudonas šviesos diodas nėra maitinimo indikatoriums, tai yra Signalinis šviesos diodas. Jis neišjungs, kai bus prijungtas prie maitinimo šaltinio. Jis užsidegs, kai aptiks įvesties signalą. Kai prijungsite RCA kabelį (net ir be įvesties signalo), užsidegs raudonas šviesos diodas. Jei maždaug 4 minutes nėra garso signalo, jis išsijungs. **04.**Baterijų montavimas. | * Tinkamos tik gaminyje esančios baterijos, jei reikia papildomų baterijų, kreipkitės į Aiwa Europe arba įgaliotą Aiwa pardavimo vietą. **05.**Ijungti. **06.**Išjungti. **07.**Baterijų įkrovimas. / * prieš pirmą kartą naudojant laisvą rankų įrangą, baterijos turi būti įkraunamos 24 nepertraukiamas valandas. Po pirmojo įkrovimo procesas užtruks apie 10 valandų. **08.**Linijos įvesties jungtys. **09.**Dažnio reguliavimas ir patobulintas priėmimas. **10.**Garsumo reguliavimas. **11.**Koreguojant dydį headphones. **12.**No garso signalas.

LV- 01.Kas ir kastē? **02.**Vispārējs skats. | * lai pareizi uzlādētu akumulatoru, noteikti noregulējiet austiņas to minimālajam izmēram, kā parādīts šīs rokasgrāmatas 13.Punktā. **03.**Barošana. *Sarkanais LED nav strāvas indikators, tas ir signāla LED. Tas neieslēdzas, kad tas ir savienots ar barošanas avotu. Tas ieslēdzies, kad tā konstatē ievades signālu. Kad pievienojat RCA kabeli (pat bez ieejas signāla), ieslēdzies sarkanā gaismas diode. Ja apmēram 4 minūtes nav audio signāla, tas izslēgsies. **04.**Bateriju uzstādīšana. | * Piemērotas ir tikai preces komplektācijā iekļautās baterijas, ja nepieciešamas papildus baterijas, lūdzu, sazinieties ar Aiwa Europe vai pilnvarotu Aiwa tirdzniecības punktu.

05.Ieslēgt. **06.**Izslēgt. **07.**Bateriju uzlāde. | * pirms austiņu pirmās lietošanas baterijas jāuzlādē 24 nepārtrauktas stundas. Pēc pirmās uzlādes process aizņems apmēram 10 stundas. **08.**Line ievades savienojumi.**09.**Frekvences regulēšana un uzlabota izstrēšana. **10.**Skjaluma regulēšana. **11.**Pielāgojot izmēru headphones.**12.**No audio signāls.

MT- 01.X'hemm fil-kaxxa? **02.**Veduta ġenerali. | *ghal iċċarġjar xieraq tal-batterija, kun zgur li taġġusta l-headphones ghad-daqs minimu tagħhom, kif muri fil-punt 13 ta'din il-gwida. **03.**Għalf. *L-LED AHMAR mhuxwix indikatur tal-enerġija , huwa SINJAL LED. Mhux se jixgħel meta jkun imqabbd mal-provvista tal-enerġija. Se jixgħel meta jkomi sinjal tad-dhul. Meta tikkonnettja l-kejbil RCA (anke minghajr sinjal tad-dhul) L-LED AHMAR jixgħel. Jekk ma jkunjx hemm sinjal awdjo għal madwar 4 minuti, jintefa. **04.**Installazzjoni tal-batteriji. | * Il-batteriji inkluzi fil-prodott biss huma adattati, jekk għandek bżonn batteriji addizzjonali, jekk jogħġbok ikkuntattja lii Aiwa Europe jew punt tal-beġħ Aiwa awtorizzat**05.**Ixgħel. **06.**Itfi. **07.**Iċċarġjar tal-batteriji. | *qabel l-ewwel użu tal-widna, il-batteriji għandhom jiġu ċċarġjati għal 24 siegħa kontinwa. Wara l - ewwel iċċarġjar il-proċess jieħu madwar 10 sigħat. **08.**Konnessjonijiet tal-input tal-linja. **09.**Agġustament tal-frekwenza u rċeviment imtejjeb. **10.**Agġustament tal-volum. **11.**Agġustament tad-daqs tal-headphones. **12.**No sinjal awdjo.

NL- 01.Wat zit er in de doos? **02.**Algemeen beeld. | *om de batterij correct op te laden, moet u de hoofdtelefoon op de minimale grootte instellen, zoals aangegeven in punt 13 van deze handleiding. **03.**Stroomvoorziening. *De rode LED is geen voedingsindicator, het is een signaal-LED. Het wordt niet ingeschakeld wanneer het is aangesloten op de voeding. Het licht op wanneer het een ingangssignaal detecteert. Wanneer je de RCA-kabel aansluit (zelfs zonder ingangssignaal) gaat de rode LED branden. Als er ongeveer 4 minuten geen geluidssignaal is, wordt het uitgeschakeld. **04.**Installatie van de batterijen. | *Alleen de batterijen die in het product zitten zijn geschikt, mocht u extra batterijen nodig hebben, neem dan contact op met Aiwa Europe of een geautoriseerd Aiwa verkooppunt. **05.**Aanzetten. **06.**Zet uit. **07.**Opladen van de batterijen. <| *vooraftand aan het eerste gebruik van de hoofdtelefoon moeten de batterijen gedurende 24 uur onafgebroken worden opgeladen. Van de eerste keer opladen duurt het proces ongeveer 10 uur. **08.**LVnverbindingen. **09.**Aanpassen van de frequentie & verbeteren van de ontvangst. **10.**Volumekaanpassing. **11.**Oortelefoon maat aanpassing.**12.**No audiosignaal.

NO- 01.Hva er i esken? **02.**Generell visning. | *for riktig batteriladning, sørg for å justere hodetelefonene til minimumstørrelsen, som vist i punkt 13 i denne håndboken. **03.**Føring. *DEN RØDE LYSDIODEN er ikke en strømindikator, DET ER en signallampe. Den slås ikke på når den er koblet til strømforsyningen. Den lyser når den oppdager et inngangssignal. Når DU kobler TIL RCA-kabelen (selv uten inngangssignal), lyser DEN RØDE LYSDIODEN. Hvis det ikke er noe lydsignal på omtrent 4 minutter, slås det av. **04.**Installasjon av batteriene. | * Kun batteriene som er inkludert i produktet er egnet, hvis du trenger ekstra batterier, vennligst kontakt Aiwa Europe eller et autorisert Aiwa-salgsssted. **05.**Aktivere. **06.**Slå. **07.**Lading av batteriene. | *for første gangs bruk av headsettet, må batteriene lades i 24 sammenhengende timer. Etter den første ladingen vil prosessen ta omtrent 10 timer. **08.**Linje inngang tilkoblinger **09.**Frekvensjustering og forbedret mottak. **10.**Volumjustering. **11.** Justere størrelsen på headphones. **12.**No lydsignal.

PL- 01.Co jest w tym pudełku? **02.**Przegląd. | *aby zapewnić prawidłowe ładowanie akumulatora, należy ustawić słuchawki na minimalny rozmiar, jak pokazano w punkcie 13 niniejszej instrukcji. **03.**Zasilanie. *Czerwona DIODA LED nie jest wskaźnik zasilania, jest to sygnal LED. Nie włącza się po podłączeniu do zasilania. Zapali się, gdy wykryje sygnał wejściowy. Po podłączeniu kabla RCA (nawet bez sygnału wejściowego) zaświeci się czerwoną DIODĄ LED. Jeśli nie ma sygnału audio przez około 4 minute, wyłączy się. **04.**Instalacja akumulatorów. | *Odpowiednie są wyłącznie baterie dołączone do produktu. Jeśli potrzebujesz dodatkowych baterii, skontaktuj się z Aiwa Europe lub autoryzowanym punktem sprzedaży Aiwa. **05.**Włączyc. **06.**Wyłączyć. **07.**Ładowanie akumulatorów. | *przed pierwszym użyciem słuchawek, baterie muszą być ładowane przez 24 godziny nieprzerwanie. Po pierwszym naładowaniu proces ten trwa około 10 godzin. **08.**Połączenia line-in. **09.**Regulacja częstotliwości i poprawa odbioru. **10.**Regulacja głośności. **11.**Regulacja rozmiaru słuchawek.**12.** Brak sygnału audio.

PT- 01.O que está na caixa? **02.**Visão geral. | *para um carregamento adequado da bateria, certifique-se de que coloca os auscultadores no seu tamanho mínimo, conforme mostrado no ponto 13 deste guia. **03.**Alimentação eléctrica. *O LED vermelho não é um indicador de energia , é um LED de sinal. Ele não liga quando conectado à fonte de alimentação. Acende - se quando detecta um sinal de entrada. Quando ligar o cabo RCA (mesmo sem sinal de entrada), o LED vermelho acende-se. Se não houver sinal de áudio por cerca de 4 minutos, ele será desligado. **04.**Instalação das baterias. | * Apenas as baterias incluídas no produto são adequadas, caso necessite de baterias adicionais, entre em contato

com a Aiwa Europe ou um ponto de venda autorizado da Aiwa. **05.**Ligar. **06.**Desligar. **07.**Carregamento das baterias. | *antes da primeira utilização dos auscultadores, as baterias devem ser carregadas continuamente durante 24 horas. Após a primeira carga, o processo levará cerca de 10 horas. **08.**Conexões de entrada de linha. **09.**Ajuste de frequência e melhoria da recepção. **10.**Ajustar o volume. **11.**Ajuste do tamanho dos auscultadores.**12.**Sem sinal de áudio. **RO- 01.**Ce e in cutie? **02.**Prezentare generală. | *pentru încărcarea corectă a bateriei, asigurați-vă că setați câștiele la dimensiunea minimă, așa cum se arată la punctul 13 din acest ghid. **03.**Hrănire. *LED-ul roșu nu este un indicator de putere , este un LED de semnal. Nu se va porni când este conectat la sursa de alimentare. Se va aprinde când detectează un semnal de intrare. Când conectați cablul RCA (chiar și fără semnal de intrare), LED-ul roșu se va aprinde. Dacă nu există semnal audio timp de aproximativ 4 minute, acesta se va opri. **04.**Instalarea bateriilor. | * Numai bateriile incluse în produs sunt potrivite, dacă aveți nevoie de baterii suplimentare, vă rugăm să contactați Aiwa Europe sau un punct de vânzări Aiwa autorizat. **05.**Aprinde. **06.**Opriți. **07.**Încărcarea bateriilor. | * înainte de prima utilizare a căștilor, bateriile trebuie încărcate timp de 24 de ore continue.După prima încărcare, procesul va dura aproximativ 10 ore. **08.**Conexiuni line-in. **09.**Reglarea frecvenței și îmbunătățirea recepției. **10.**Reglarea volumului. **11.**Reglarea dimensiunii căștilor.**12.**No semnal audio.

RU- 01.Что в коробке? **02.**Обзор. | *для правильной зарядки аккумулятора не забудьте установить наушники на минимальный размер, как показано в пункте 13 настоящего руководства. **03.**Влсьят. *КРАСНЫЙ светодиод - это не индикатор питания, это сигнальный светодиод. Он не включится при подключении к источнику питания. Он загорится, когда обнаружит входной сигнал. При подключении кабеля RCA (даже без входного сигнала) загорится красный светодиод. Если аудиосигнал не будет подаваться в течение примерно 4 минут, он выключится. **04.**Установка аккумуляторов. | * Подходят только батареи, входящие в комплект поставки. Если вам нужны дополнительные батареи, обратитесь в Aiwa Europe или в авторизованный торговый центр Aiwa. **05.**Включая. **06.**Выключая. **07.**Заряжая батареи. | *перед первым использованием гарнитуры необходимо постоянно заряжать аккумуляторы в течение 24 часов. После первой зарядки процесс займет около 10 часов. **08.**Подключения линейного входа. **09.**Регулировка частоты и улучшение приема. **10.**Регулировка громкости. **11.**Регулировка размера наушников.**12.**Нет аудиосигнала.

SK- 01.Čo je v krabici? **02.**Všeobecný pohľad. | *pre správne nabitie batérie nezabudnite nastaviť slúchadlá na minimálnu veľkosť, ako je uvedené v bode 13 tejto príručky. **03.**Krmenie. *Červená LED nie je indikátor napájania , je to signálna LED. Po pripojení k napájaciemu zdroju sa nezapne. Rozsvieti sa, keď zistí vstupný signál. Po pripojení kábla RCA (aj bez vstupného signálu) sa rozsvieti červená LED dióda. Ak asi 4 minúty nie je k dispozícii žiadny zvukový signál, vypne sa. **04.**Instalácia batérií. | * Vhodné sú iba batérie, ktoré sú súčasťou produktu, ak potrebujete ďalšie batérie, kontaktujte Aiwa Europe alebo autorizované predajné miesto Aiwa. **05.**Zapnúť. **06.**Vypnúť. **07.**Nabíjanie batérií. | *pred prvým použitím slúchadiel musia byť batérie nabíjané nepretržite 24 hodín. Po prvom nabití bude proces trvať asi 10 hodín. **08.**Pripojenia line-in. **09.**Úprava frekvencie a zlepšenie príjmu. **10.**Úprava hlasitosti. **11.**Úprava veľkosti slúchadiel. **12.**No zvukový signál.

SL- 01.Kaj je v škati? **02.**Splošni pogled. | * za pravilno polnjenje baterije nastavite slušalka na najmanjšo velikost, kot je prikazano v točki 13 tega priročnika. **03.**Hranjenje. *Rdeča LED ni indikator napajanja,je signalna LED. Ko je priključen na napajanje, se ne vklopi. Zsvetki, ko zazna vhodni signal. Ko priključite kabel RCA (tudi brez vhodnega signala), zsvetvi rdeča LED. Če približno 4 minute ni zvočnega signala, se bo izklopil. **04.**Namestitev baterij. | * Primerne so le baterije, ki so priložene izdelku, če potrebujete dodatne baterije, se obrnite na Aiwa Europe ali pooblaščno prodajno mesto Aiwa. **05.**Vklopite. **06.**Ugasni. **07.**Polnjenje baterij. | * pred prvo uporabo slušalk je treba baterije polniti 24 neprekinjenih ur. Po prvem polnjenju bo postopek trajal približno 10 ur. **08.**Linjske vhodne povezave. **09.**Prilagoditev frekvence in izboljšanje sprejem. **10.**Nastavitev glasnosti. **11.**Prilagajanje velikosti headphones.**12.**No zvočni signal.

SR- 01.Šta je u kutiji? **02.**Преглед. | *за правилно пуњење батерије, поставите слушalice на минималну величину, као што је приказано у тачки 13 овог водича. **03.**Крањење. *Црвена LED диода није индикатор напајања, то је сигнална LED лампица. Неће се укључити када је прикључен на напајање. Упалиће се када открије улазни сигнал. Када прикључите PЦA кабл (чак и без улаза), црвена LED лампица ће се упалити. Ако се аудио сигнал не испоручује око 4 минута, искључиће се. **04.**Уградња батерија. | * Само батерије укључене у производњу су погодне, ако су вам потребне додатне батерије, обратите се Aiwa Europe или овлашћеном Aiwa продајном месту. **05.**Укључити. **06.**Искључити. **07.**Пуњење батерија. | * прије прве употребе слушалица, батерије се морају пунити непрекидно 24 сата. Након првог пуњења поступак ће трајати око 10 сати. **08.**Лине-ин везе. **09.**Подешавање фреквенције и побољшање пријема. **10.**Подешавање јачине звука. **11.**Подешавање величине слушалица.**12.** Нема аудио сигнала.

SV- 01.Vad finns i boxen? **02.**Översikt. | *for korrekt batteriladdning, se till att ställa in hörlurarna till minsta storlek som visas i punkt 13 i denna guide. **03.**Matning. *Den röda lysdioden är inte en strömindikator , det är en signallampa. Den slås inte på när den är ansluten till strömförsörjningen. Den tänds när den upptäcker en ingångssignal. När du ansluter RCA-kabeln (även utan ingångssignal) tänds den röda lysdioden. Om det inte finns någon ljudsignal i ca 4 minuter stängs den av. **04.**Installation av batterierna. | * Endast de batterier som ingår i produkten är lämpliga, om du behöver ytterligare batterier, kontakta Aiwa Europe eller ett auktoriserat Aiwa -försäljningsställe. **05.**Sätta på. **06.**Stäng av. **07.**Ladda batterierna. | *före första hörlurarnas första användning måste batterierna laddas i 24 timmar. Efter första laddningen tar processen cirka 10 timmar. **08.**Line-in- anslutningar. **09.**Justera frekvensen och förbättra mottagningen. **10.**Volymljustering. **11.**Justering av hörlursstorlek. **12.**No ljudsignal.

TR- 01.Kutunun içinde ne var? **02.**Genel görünüm. | *doğru pil şarjı için, bu klavuzun 13. Maddesinde gösterildiği gibi kulaklıkların minimum boyutlarına ayarlandığızdan emin olun. **03.**Beslenme. *Kırmızı LED bir güç göstergesi değil, bir sinyal led'idir. Güç kaynağına bağlandığında açılmaz. Bir şarj sinyali algılandığında yanar. RCA kablosunu bağladığınızda (giriz sinyali olmasa bile) kırmızı LED yanar. Yaklaşık 4 dakika boyunca ses sinyali yoksa kapanacaktır. **04.**Pillerin takılması. | * Yalnızca ürüne dahil olan piller uygundur, ek pillere ihtiyacınız varsa lütfen Aiwa Europa veya yetkili bir Aiwa satış noktasıyla iletişime geçin. **05.**Aç. **06.**Kapatmak. **07.**Pillerin şarj edilmesi. | *kulaklığın ilk kullanımından önce, piller 24 saat kesintisiz şarj edilmelidir. İlk şarjdan sonra işlem yaklaşık 10 saat sürecektir. **08.**Hat girişi bağlantıları. **09.**Frekans ayarı ve alim iyileştirme. **10.**Ses ayarı. **11.**Kulaklık boyut ayarı. **12.**No ses sinyali.

CA- 01.Què hi ha a la caixa? **02.**Vista general. | *per a una càrrega correcta de la bateria, assegureu-vos d'ajustar els auriculars a la seva mida mínima, tal com es mostra al punt 13 d'aquesta guia. **03.**Alimentació. *EI LED VERMELL no és un indicador d'encesa, és un LED de senyal. No s'encendrà quan estigui connectat a la font d'alimentació. S'il·luminarà quan detecteu un senyal d'entrada. Quan connecteu el cable RCA (fins i tot sense senyal d'entrada), el LED VERMELL s'il·luminarà. Si no hi ha cap senyal d'àudio instal·lat aproximadament 4 minuts, s'apagarà. **04.**Instal·lació de les piles. | * Les piles han de ser subministrades exclusivament per Aiwa Europe. **05.**Encendre. **06.**Apagar. **07.**Carregant les piles. | *abans del primer ús de l'auricular, les piles s'han de carregar durant 24 hores contínues. Després de la primera càrrega el procés prendrà al voltant de 10 hores. **08.**Connexions d'entrada de línia. **09.**Ajust de freqüència i millora de la recepció. **10.**Ajust del volum. **11.**Ajust de la mida dels auriculars. **12.** Sense senyal d'àudio.

EU- 01.Zer dago kutxan? **02.**Ikuspen orokorra. | *Bateria behar bezala kargatzeko, ziuratu erazgailuak gutxieneko tamainara doitzen dituz