

- QUICK GUIDE **EN**
- GUÍA RÁPIDA **ES**
- GUIDE RAPIDE **FR**
- KURZANLEITUNG **DE**
- GUIDA RAPIDA **IT**
- +25**

WIRELESS PARTY SPEAKER WITH RGB FLAME LIGHTING & WIRELESS MICROPHONE

Follow us! aiwaEU



www.eu-aiwa.com

AIWA CO., LTD.
Kita-Ku
TOKYO 115-0045, JAPAN

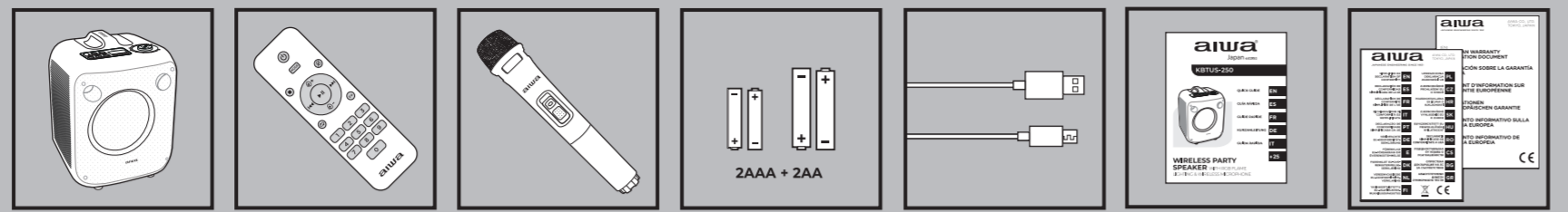
©AIWA EUROPE S.L.
All Rights Reserved.

Printed in P.R.C.



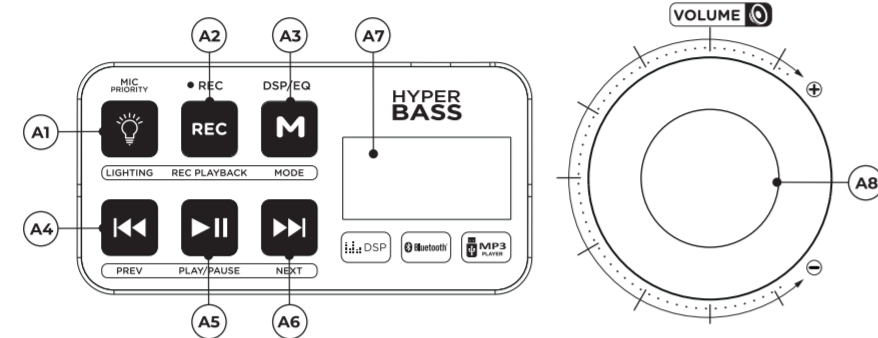
- 300 W**
- COMPATIBLE
- SUITABLE FOR ALL DEVICES
- PLAY YOUR MP3, USB & MICRO SD
- TWS**
- TRUE WIRELESS STEREO
- AUX IN/ AUX OUT
- HYPER BASS**
- POWERFUL SOUND
- DSP
- PRESET EQ + PLL FM RADIO
- RECHARGEABLE BATTERY 1000mAh x 2
- RGB "FLAME" LIGHTING
- MIC RECORDER
- REMOTE + MIC INCLUDED

01. WHAT'S IN THE BOX?



02. OVERALL VIEW

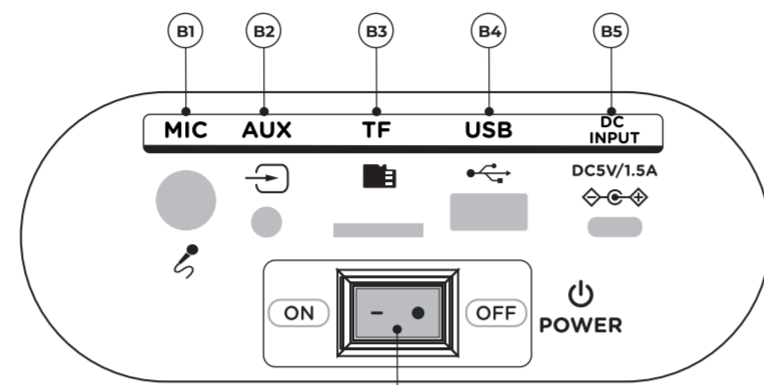
(A) TOP PANEL



A1. Lighting/microphone priority
A2. REC/REC playback
A3. MODE/DSP(EQ)
A4. Fm ch-/PREVIOUS key

A5. Play/pause/TWS
A6. Fm ch +/NEXT key
A7. LED Display

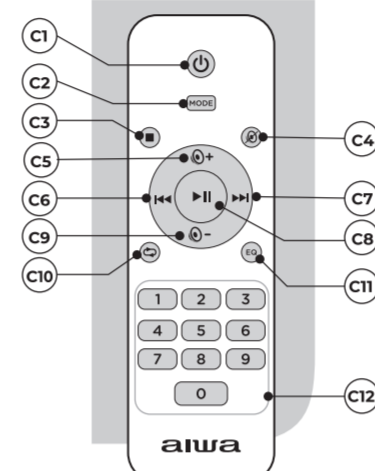
(B) REAR PANEL



B1. MIC: Insert a 6.5mm dynamic microphone into the jack to sing.
B2. AUX: Connect an external device using AUX-IN cable.
B3. TF: Insert memory card to playback your stored music.

B4. USB: Insert USB drive to USB slot on the back panel to play back music stored on your USB drive.
B5. DC INPUT: Plug in supplied Type-C cable to charge the speaker.
B6. POWER: Press to switch on/off the speaker.

(C) REMOTE CONTROL

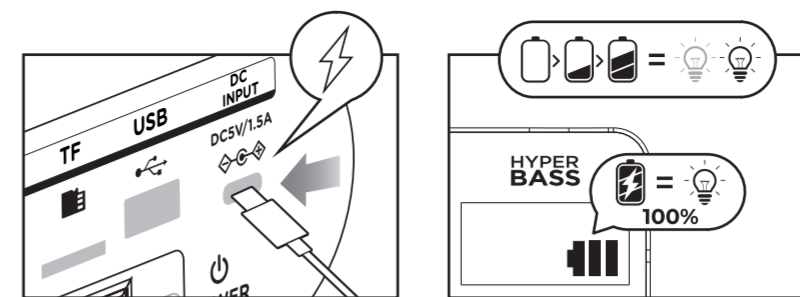


C1. On/off key
C2. MODE key
C3. Stop key (USB/TF/BT)
C4. Mute key
C5. Increase volume key
C6. Fm ch-/previous Key

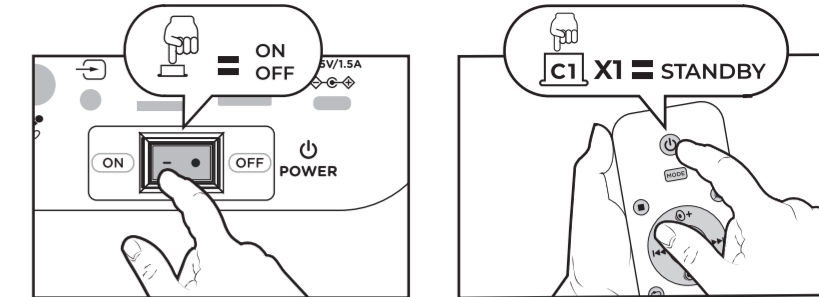
C7. Fm ch +/next key
C8. Play/Pause key
C9. Decrease volume key
C10. Repeat key
C11. EQ mode key
C12. Track select key



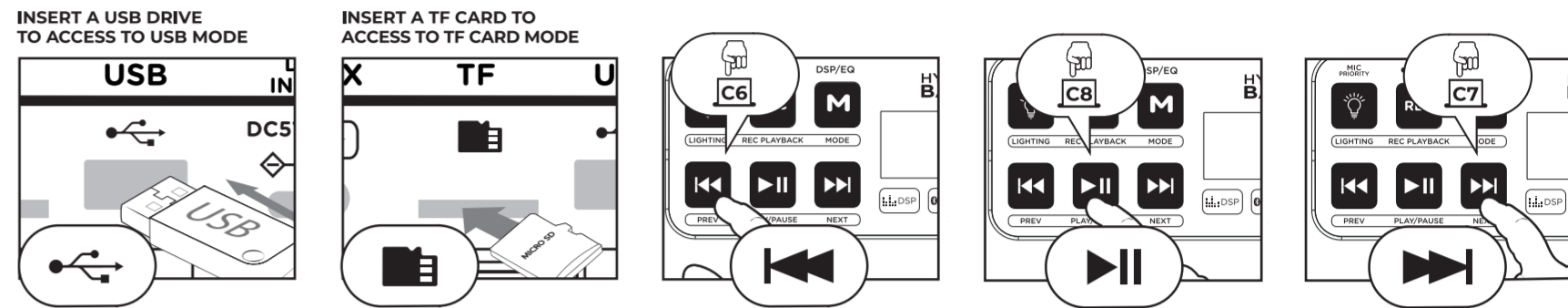
03. CHARGING THE UNIT



04. POWER ON / OFF / STANDBY



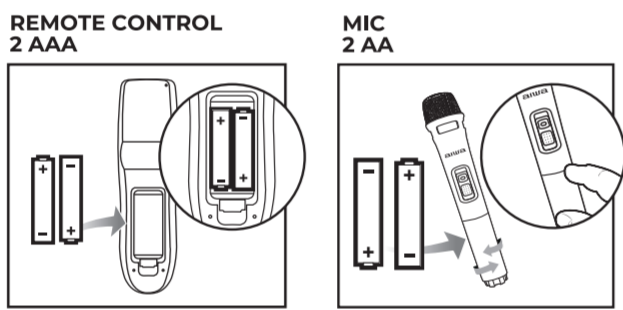
05. MUSIC PLAYBACK USB / TF CARD MODES



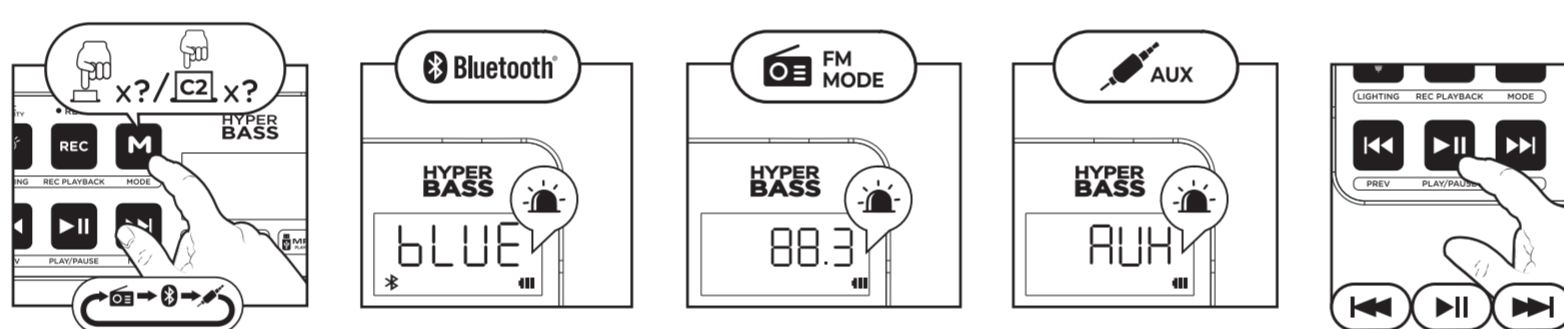
06. BLUETOOTH FUNCTION



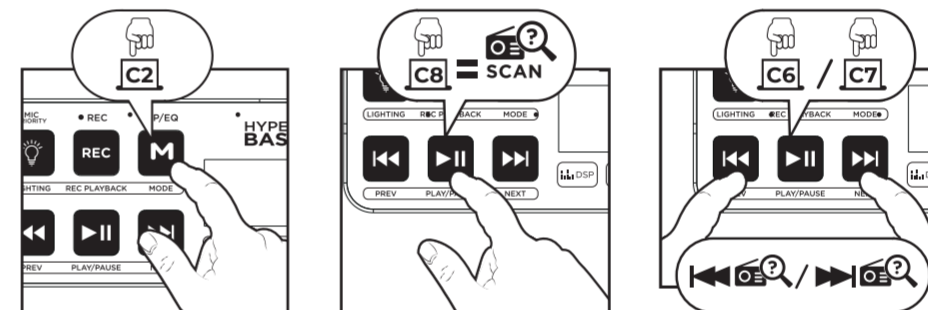
07. CHANGE BATTERIES



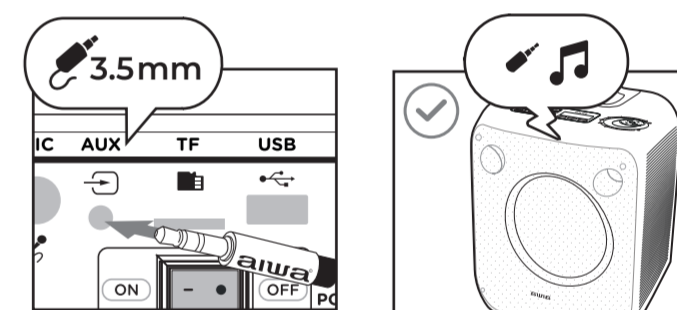
08. CHANGE FUNCTION MODE



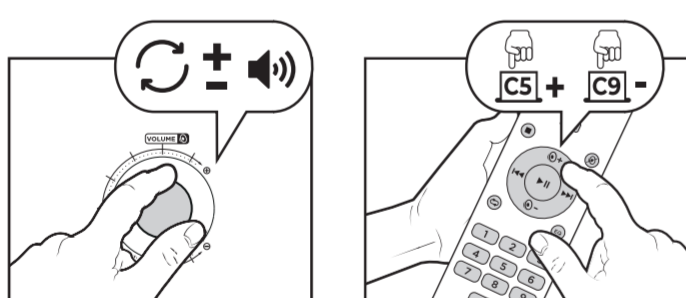
09. FM RADIO MODE AUTOMATIC TUNING



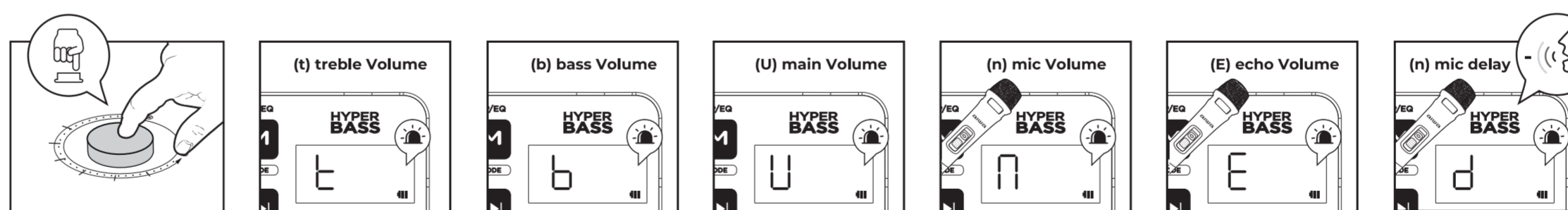
10. AUXILIARY INPUT MODE



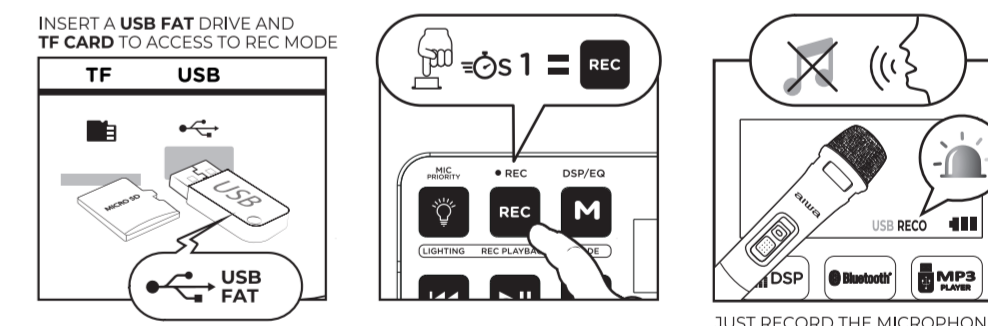
11. VOLUME ADJUSTMENT



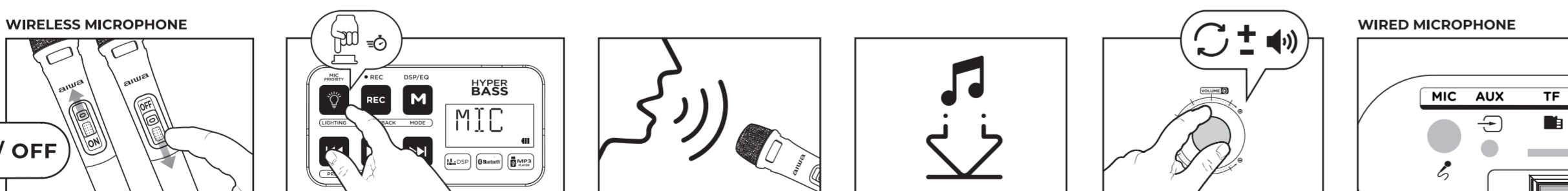
12. MODE IDENTIFICATION OF CONTROLS



13. REC USB / TF CARD MODES



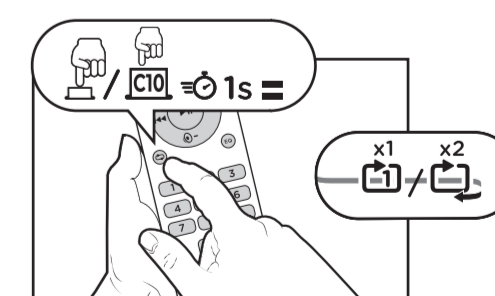
14. MIC ADJUSTMENT



15. EQUALIZER MODE



16. REPEAT



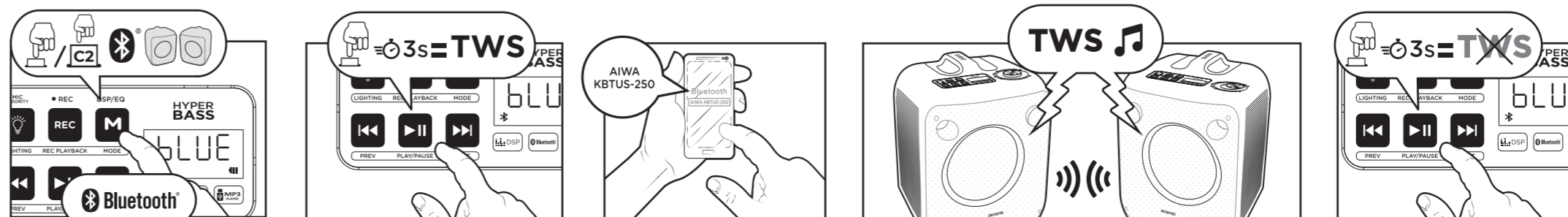
17. STOP THE MUSIC



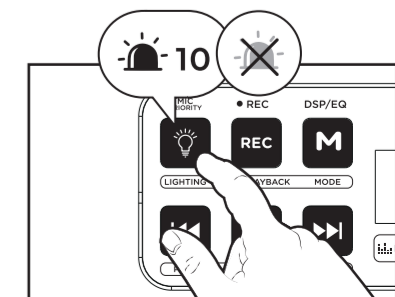
18. MUTE



19. TRUE WIRELESS STEREO FUNCTION (TWS)



20. LIGHTING



BG-01. Какво има в кутията?
02. Общ изглед (a) Горен панел: A1. Осветление / микрофон приоритет A2. Възпроизвеждане PEЦ / PEЦ A3. Режим / ДСП(ЕК) A4. ФМ СН-/предишен ключ А 5. Пусни / Пауза / ТУС A6. ФМ ч + / следващ ключ A7. Дисплей Сид A8. Въртящ се обем копче (Б) Заден панел: B1. Микрофон B2. Ве B3.TF карта Б 4. Флашка B5. Вход за постоянен ток B6. Включване / изключване (в) дистанционно управление: C1. Ключ за включване / изключване C2. Клавши C3. Стоп ключ C4. Заглушете клавиша C5. Увеличете силата на клавиша C6. ФМ СН-/предишен ключ C7. ФМ CH + / следващ ключ C8. Клавши за пускане/пауза C9. Намалвяване на силата на звука ключ C10. Повтори ключ CП1. Ключ за Екл режим C12. Избор на ключ за проследяване
03. Зареждам блок
04. Включване/изключване / готовност
05. Възпроизвеждане на музика
06. Блурут функция
07. Смяна На Батериите
08. Промяна на функция
09. ФМ радио режим
10. спомагателен входен режим
11. Регулиране на силата на звука
12. Идентификация на режима на управление
13. PEЦ
14. Регулиране на микрофона
15. Режим на еквалайзера
16. Помощен входен режим
17. Спрете музиката
18. Заглушаване
19. Истинска безжична стерео функция
20. Осветление.

CS-01. Co je v té krabici?
02. Celkový pohled (a) horní panel: A1. Priorita osvětlení / mikrofonu A2. Rec / Rec přehrávání A3. Mode / DSP (EQ) A4. Fm ch - / předchozí klíč A5. Přehrář / pozastavít / TWS A6. Fm ch + / další klíč A7. LED displej A8. Otočný knoflík hlasitosti (B) Zadní panel: B1. Mic B2. Aux B3.TF karta B4. USB karta B5. DC vstup B6. Zapnutí / vypnutí (C) dálkové ovládání: C1. Tlačítko zapnutí/vypnutí C2. Tlačítko režimu C3. Stop klíč C4. Tlačítko ztlumení C5. Zvýšení hlasitosti C6. Fm ch - / předchozí klíč C7. Fm ch + / další klíč C8. Tlačítko Přehrář / Pozastavit C9. Tlačítko snížení hlasitosti C10. Opakující klávesu C11. Tlačítko režimu EQ C12. Track select key
03. Nabíjení jednotky
04. Zapnutí / vypnutí / Pohotovostní režim
05. Přehrávání hudby
06. Funcke Bluetooth
07. Vyměňte Baterie
08. Změna funkce
09. Režim FM rádia
10. Režim pomocného vstupu
11. Nastavení hlasitosti
12. Identifikace režimu ovládacích prvků
13. Rec
14. Nastavení mikrofonu
15. Režim ekvalizéru
16. Režim pomocného vstupu
17. Zastavte hudbu
18. Némý
19. True wireless stereo funkce (TWS)
20. Osvětlení.

DA-01. Hvad er der i kassen?
02. Samlet visning (a) østerste panel: A1. Belysning / mikrofon prioritet A2. REC / REC afsplining A3. Tilstand / DSP(lign.) A4. Fm ch - / forrige nøgle A5. Afspil / pause / A6. Fm ch + / næste tast A7. LED Display A8. Drejevolumenknap (B) Bagpanel: B1. Mic B2. Augs B3.TF kort B4. USB-kort B5. DC-ingang B6. Tænd / sluk (C) fjernbetjening: C1. Tænd / sluk-tast C2. Mode tast C3. Stop nøgle C4. Lydløs tast C5. Forøg lydstyrketasten C6. Fm ch - / forrige nøgle C7. Fm ch + / næste tast C8. Afspil / Pause-tasten C9. Reducer lydstyrketasten C10. Gentag tasten C11. Nøgle til EKV-tilstand C12. Spor Vælg tast
03. Oppladning af enheden
04. Tænd / sluk / standby
05. Musikafspilning
06. Bluetooth-funktion
07. Skift Batterier
08. Skift funktion
09. Fm radio mode
10. ekstra input mode
11. Justering af lydstyrke
12. Funktionsidentifikation af kontrollementer
13. Rec
14. Mikrofonjustering
15. Udligningsmodus
16. Ekstra input mode
17. Stop musikken
18. Stum
19. Ægte trådløs stereofunktion
20. Belysning.

DE-01. Was ist in der Box?
02. Gesamtansicht (A) Oberseite: A1. Beleuchtungs- / Mikrofonpriorität A2. AUFNAHME/AUFNAHME Wiedergabe A3. Modus/DSP (EQ) A4. Fm ch-/VORHERIGE Taste A5. Wiedergabe / Pause /TWS A6. Fm ch + / NÄCHSTE taste A7. LED-Anzeige A8. Lautstärkeregler (B) Rückseite: B1. Mikrofon B2. Zusatz B3.TF karte B4. USB-Karte B5. DC-Eingang B6. Ein-/Ausschalten (C) Fernbedienung: C1. Ein/Aus-Taste C2. MODUS-Taste C3. Stopp-Taste C4. Stummuschaltaste C5. Lautstärke erhöhen Taste C6. Fm ch-/vorherige Taste C7. Fm ch +/nächste Taste C8. Wiedergabe/Pause-Taste C9. Verringern Sie die Lautstärke-Taste C10. Taste C11 wiederholen. EQ-Modus-Taste C12. Track - Auswahl - Taste
03. Aufladen des Geräts
04. Ein-/ Ausschalten / Standby
05. Musikwiedergabe
06.

Bluetooth-Funktion
07. Batterien wechseln
08. Funktion ändern
09. FM-Radiomodus
10. Aus-Eingangsmodus
11. Einstellung der Lautstärke
12. Modusidentifikation der Bedienelemente
13. Empfehlung
14. Mikrofoneinstellung
15. Equalizer-Modus
16. Hilfeeingangsmodus
17. Stoppen Sie die Musik
18. Stummuschalten
19. Echte drahtlose Stereofunktion (TWS)
20. Bechtung.

EL-01. Τι είναι στο κουτί;
02. Γενική άποψη (A) топ επιτροπή: A1. Φωτισμός / προτεραιότητα μικροφώνου A2. REC / REC αναπαραγωγή A3. Λειτουργία / DSP (EQ) A4. Fm ch - / προηγούμενο πλήκτρο A5. Αναπαραγωγή / παύση / TWS A6. Fm ch + / επόμενο πλήκτρο A7. Επίδειξη A8 οδηγήσεων. Περιστροφικό κουμπι έντασης (B) πίσω πλαίσιο A1. Μικρόφωνο B2. Οξ B3.TF κάρτα B4. Κάρτα USB B5. Εισόδος DC B6. Ενεργοποίηση/απενεργοποίηση (C) τηλεχειριστήριο: C1. Πλήκτρο ενεργοποίησης / απενεργοποίησης C2. Πλήκτρο λειτουργίας C3. Πλήκτρο διακοπής C4. Πλήκτρο σίγασης C5. Αυξήστε το πλήκτρο έντασης ήχου C6. Fm ch - / προηγούμενο πλήκτρο C7. Fm ch + / επόμενο πλήκτρο C8. Πλήκτρο αναπαραγωγής / παύσης C9. Μειώστε το πλήκτρο έντασης C10. Εναλλαξέστε το πλήκτρο C11. Πλήκτρο λειτουργίας EQ C12. Πλήκτρο επιλογής κομματιού
03. Φόρτιση της μονάδας
04. Ενεργοποίηση/απενεργοποίηση/ανάμονή
05. Αναπαραγωγή μουσικής
06. Λειτουργία Bluetooth
07. Άλλαξη Μπαταριών
08. Άλλαξη λειτουργίας
09. Λειτουργία ραδιοφώνου Fm
10. βοηθητική λειτουργία εισόδου
11. Ρύθμιση έντασης
12. Τρόπος αναχώρισης των χειριστηρίων
13. Επισκευή
14. Ρύθμιση μικροφώνου
15. Λειτουργία ισοσταθμιστή
16. Βοηθητική λειτουργία εισόδου
17. Σταματήστε τη μουσική
18. Σίγαση
19. Άλβηθη ασύρματη στερεοφωνική λειτουργία (TWS)
20. Φωτισμός.

ES-01. ¿Qué hay en la caja?
02. Vista general (A) Panel superior: A1. Prioridad de iluminación / microfono A2. Reproducción REC / REC A3. Modo / DSP (EQ) A4. Fm ch - / Tecla ANTERIOR A5. Reproducción / pausa / TWS A6. Fm ch + / tecla SIGUIENTE A7. Pantalla LED A8. Perilla giratoria de volumen (B) Panel trasero: B1. Microfono B2. Aux B3.TF tarjeta B4. Tarjeta USB B5. Entrada de CC B6. Encendido / apagado (C) Mando a distancia: C1. Tecla de parada C4. Tecla de silencio C5. Aumente la tecla de volumen C6. Fm ch - / tecla anterior C7. Fm ch + / tecla siguiente C8. Tecla Reproducir / pausa C9. Tecla de disminución de volumen C10. Repita la tecla C11. Tecla de modo EQ C12. Tecla de selección de pista
03. Carga de la unidad
04. Encendido/apagado / espera
05. Reproducción de música
06. Función Bluetooth
07. Cambiar las pilas
08. Cambiar función
09. Modo de radio Fm
10. Modo de entrada auxiliar
11. Ajuste de volumen
12. Identificación del modo de los controles
13. Rec
14. Ajuste del micro
15. Modo equalizador
16. Modo de entrada auxiliar
17. Detén la música
18. Silencio
19. Verdadera función esteo inalámbrica (TWS)
20. Iluminación.

ET-01. Mis karbis on?
02. Üldine vaade (a) ülemine paneel: A1. Valgustus / mikrofon prioriteet A2. REC / REC taasesitus A3. Režim / DSP (EQ) A4. Fm ch - / eelmine võti A5. Esita / Paus / TWS A6. Fm ch + / järgmine võti A7. LED-ekraan A8. Rotary helitugevuse nupp (B) Tagapaneel: B1. Mic B2. Aux B3.TF kaart B4. USB-kaart B5. DC sisend B6. Toide sisse / välja (C) kaugtjuhtimispult: C1. Sisse / välja klahv C2. Režiimi võti C3. Stopp võti C4. Vaigista võti C5. Suurendage helitugevuse klahvi C6. Fm ch - / eelmine võti C7. Fm ch + / järgmine võti C8. Esita / peata võti C9. Helitugevuse vähendamise klahv C10. Korda klahvi C11. EQ režiimi võti C12. Rada valige klahv
03. Seadme laadimine
04. Toide sisse / välja / ooterežiim
05. Muusika taasesitus
06. Bluetooth funktsioon
07. Patareide vahetamine
08. Muuda funktsiooni
09. Fm-raadio režiim
10. Lisasisendi režiim
11. Helitugevuse reguleerimine
12. Režiimi identifitseerimine kontrolli
13. Rec
14. Mikrofoni reguleerimine
15. Ekvalaiser režiim
16. Lisasisendi režiim
17. Peatage muusika
18. Vaigista
19. Tõeline traadita stereofunktsioon (TWS)
20. Valgustus.

FI-01. Mitä laatiikossa on?
02. Yleisnäkymä (a) yläpaneeli: A1. Valaistus / mikrofon prioriteetti A2. REC / REC toisto A3. Mode / DSP(EQ) A4. Fm ch - / edellinen avain A5. Toista/Tauko / TWS A6. Fm ch + / NEXT key A7. LED-näyttö A8. Pyörivä äänenvoimakkuuden säädin (B) Takapaneeli: B1. Mic B2. Aux B3.TF kortti B4. USB-kortti B5. DC Takapaneeli: B1. Mic B2. Aux B3.TF kortti B4. USB-kortti B5.

DC-tulo B6. Virta päälle / pois (C) kaukosäädin: C1. On / off-avain C2. TILANÄPPÄIN C3. Pysäytä avain C4. Mykistä avain C5. Lisää äänenvoimakkuuden näppäintä C6. Fm ch - / edellinen avain C7. FM CH + / next key C8. Play / Pause-näppäin C9. Vähennä äänenvoimakkuuden näppäintä C10. Toista avain C11. Taajuuskorjain-näppäintä C12. Seuraa valitse avain
03. Ladataan yksikkö
04. Virta päälle / pois / valmiustilaan
05. Musiikin toisto
06. Bluetooth-toiminto
07. Vaihda Paristot
08. Vaihda funktio
09. Fm-radiotila
10. apusytötötilä
11. Äänenvoimakkuuden säätö
12. Hallintalaitteiden mooditunnist
13. Rec
14. Mikrofonin säätö
15. Taajuuskorjaintila
16. Apusytötötilä
17. Musiikki seis
18. Mykistävä
19. True wireless stereo function (TWS)
20. Valaistus.

FR-01. Qu'y a-t-il dans la boîte?
02. Vue d'ensemble (A) Panneau supérieur: A1. Priorité éclairage / microphone A2. Lecture REC / REC A3. Mode / égaliseur(égaliseur) A4. Fm ch - / Touche PRÉCÉDENTE A5. Lecture / pause / TWS A6. Fm ch + / Touche SUIVANTE A7. Affichage à LED A8. Bouton de volume rotatif (B) Panneau arrière: B1. Micro B2. Aux B3.TF carte B4. Carte USB B5. Entrée CC B6. Marche / arrêt (C) Télécommande: C1. Touche marche / arrêt C2. Touche de MODE C3. Touche d'arrêt C4. Touche de sourdine C5. Augmentez la touche de volume C6. Fm ch - / touche précédente C7. Fm ch + / touche suivante C8. Touche Lecture / Pause C9. Diminuez la touche de volume C10. Répétez la touche C11. Touche de mode égaliseur C12. Touche de sélection de piste
03. Chargement de l'appareil
04. Mise sous tension / hors tension / veille
05. Lecture de musique
06. Fonctio Bluetooth
07. Changer les piles
08. Fonction de changement
09. Mode radio Fm
10. Mode d'entrée auxiliaire
11. Réglage du volume
12. Identification du mode des commandes
13. Rec
14. Réglage du micro
15. Mode égaliseur
16. Mode d'entrée auxiliaire
17. Arrêtez la musique
18. Muet
19. Véritable fonction stéréo sans fil (TWS)
20. Éclairage.

HR-01. Što je u kutiji?
02. Opći prikaz (I. m.) Gornja traka: I. m. 1. Prioritet osvijetljenja / mikrofona je 92. Snimanje / reprodukcija u stvarnom vremenu
03. Način rada / mn(ekvilajzer) MN4. > - /Prethodna tipka > 5. Reprodukcija / pauza / 96. + + / Sljedeća tipka je 57. LED zaslon 98. Okretna tipka za kontrolu glasnoće (D) Kartačnja ploča: B1. Mikrofon 92. Aux B3.TF kartica B4. -Karta. - karta. - karta. - karta. DC ulaz od 96. Uključivanje / isključivanje napajanja (ia) daljinski upravljač: Ia). Tipka za uključivanje / isključivanje 92. Tipka načina rada 93. Tipka za zaustavljanje 94. Tipka za isključivanje zvuka 95. Tipka za pojačavanje glasnoće od 96. # - /Prethodni ključ #7. + + / Sljedeća tipka je # 8. Tipka za reprodukciju/pauzu od 99. Tipka za smanjivanje glasnoće od 910. Tipka za odgodu 911. Tipka načina ekvilajzera 912. Tipka za odabir staze
03. Punjenje uređaja
04. Uključivanje / isključivanje i stanje pripravnosti
05. Reprodukcija glazbe
06. Funkcija je
07. Zamijenite baterije
08. Promijenite funkciju
09. Način rada-Radio
10. Način pomoćnog unosa
11. Kontrola glasnoće
12. Identifikacija načina upravljanja
13. Rec
14. Podešavanje mikrofona
15. Način izjednačavanja
16. Način pomoćnog unosa
17. Zaustavite glazbu
18. Isključite zvuk
19. Funkcija
20. Rasvjeta.

HU-01. Mi van a dobozban?
02. Általános nézet (a) felső panel: A1. Világítás / mikrofon prioritás A2. REC / REC lejátszás A3. Mód / DSP (EQ) A4. Fm ch - / Előző gomb A5. Lejatszás / szünet / TWS A6. Fm ch + / Következő gomb A7. LED kijelző A8. Forgó hangerő gomb (B) Hátsó panel: B1. Mic B2. Aux B3.TF B4 kártya. USB kártya B5. DC bemenet B6. Be/Ki (C) távirányító: C1. BE / KI gomb C2. Mód gomb C3. Stop kulcs C4. Némítő gomb C5. Növelje a hangerő gombot C6. Fm ch - / előző kulcs C7. Fm ch + / Következő gomb C8. Lejátszás / Szünet gomb C9. Hangerő csökkentése gomb C10. Ismétélje meg a C11 billentyűt. EQ mód gomb C12. Track select gomb
03. A unit
04. feltöltés. Be/Ki/készletlét
05. Zenelejátszás
06. Bluetooth funkció
07. Cserélje ki Az Elemeket
08. Változás funkció
09. FM rádió mód
10. kiegészítő beviteli mód
11. Hangerő beállítás
12. A kezelőszervek módazonosítása
13. Rec
14. Mikrofon beállítás
15. Hangszínszabályzó mód
16. Kiegészítő bemeneti mód
17. Állítsa le a zenét
18. Néma
19. Valódi

vezeték nélküli sztereó funkció (TWS)
20. Világítás.

IT-01. Cosa c'è nella scatola?
02. Vista generale (A) Pannello superiore: A1. Illuminazione / microfono prioritá A2. REC / REC riproduzione A3. Modalità / DSP (EQ) A4. Fm ch - /tasto PRECEDENTE A5. Riproduzione / pausa / TWS A6. Fm ch + /tasto SUCCESSIVO A7. Display a LED A8. Manopola del volume rotante (B) Pannello posteriore: B1. Microfono B2. Aux B3.TF scheda B4. Scheda USB B5. Ingresso CC B6. Accensione / spegnimento (C) Telecomando: C1. Tasto On / off C2. Tasto MODE C3. Tasto Stop C4. Tasto Mute C5. Aumentare il tasto volume C6. Fm ch - / Tasto precedente C7. Fm ch + / tasto successivo C8. Tasto Play / Pausa C9. Diminuire il tasto volume C10. Ripeti il tasto C11. Tasto modalità EQ C12. Tasto di selezione traccia
03. Ricarica dell'unità
04. Accensione / spegnimento / standby
05. Riproduzione musicale
06. Funzione Bluetooth
07. Cambiare le batterie
08. Funzione di cambiamento
09. Modalità radio Fm
10. Modalità di ingresso ausiliario
11. Regolazione del volume
12. Identificazione delle modalità di controllo
13. Rec
14. Regolazione mic
15. Modalità equalizzatore
16. Modalità di ingresso ausiliario
17. Stop alla musica
18. Muto
19. Vera funzione stereo senza fili (TWS)
20. Illuminazione.

LT-01. Kas yra dėžutėje?
02. Bendras vaizdas (A) viršutinis skydelis: A1. Apšvietimas / mikrofonas prioritetas A2. REC / REC atkūrimas A3. Modus/DSP(EKV) A4. Fm ch - / ankstesnis raktas A5. Groti / pristabdyti / DVS A6. Fm ch + / kitas raktas A7. LED ekranas A8. Sukamasis tūris rakenėlė (B) galinis skydelis: B1. Mic B2. Auskas B3.TF kortelė B4. USB kortelė B5. DC įvestis B6. Maitinimo įjungimo / išjungimo (C) nuotolinis valdymo pultas: C1. Įjungimo / išjungimo klavišas C2. Režimo klavišas C3. Stop klavišas C4. Nutildyti klavišas C5. Padinginti garsumo klavišas C6. Fm ch - / ankstesnis raktas C7. Fm ch + / kitas raktas C8. Groti / pristabdyti klavišas C9. Sumažinti garsumo klavišą C10. Pakartokite klavišą C11. EK režimo klavišas C12. Keisti pasirinkite klavišą
03. Įrenginio įkrovimas
04. Maitinimo įjungimas / išjungimas / budėjimo režimas
05. Muzikos atkūrimas
06. Bluetooth funkcija
07. Pakeičkite Baterijas
08. Keisti funkciją
09. Fm radijo režimas
10. pagalbinis įvesties režimas
11. Garsumo reguliavimas
12. Valdiklių režimo identifikavimas
13. Rec
14. Mikrofono reguliavimas
15. Ekvalaizerio režimas
16. Pagalbinis įvesties režimas
17. Sustabdykite muziką
18. Nutildyti
19. Tiesia belaidžio stereo funkcija (DVS)
20. Apšvietimas.

LV-01. Kas ir kastē?
02. Kopejais skats (a) augšējais panelis: A1. Apgaismojums / mikrofonos prioritāte A2. REC / REC atskaņošana A3. Režims/DSP(EQ) A4. Fm ch - / iepriekšējā atslēga A5. Atskaņot / pauze / TWS A6. Fm ch + / nākamais taustiņš A7. LED displejs A8. Rotācijas skaļuma poga (B) aizmugurējais panelis: B1. Mic B2. Aux B3.TF karte B4. USB karte B5. DC ieeja B6. Ieslēgšanas/izslēgšanas (C) tālvadības pults: C1. Ieslēgšanas / izslēgšanas taustiņš C2. Režīma taustiņš C3. Apturēšanas taustiņš C4. Izslēgt taustiņu C5. Palieliniet skaļuma taustiņu C6. Fm ch - / iepriekšējā atslēga C7. Fm ch + / nākamais taustiņš C8. Atskaņošanas / pauzes taustiņš C9. Samazināt skaļuma taustiņu C10. Atkārtotiek taustiņu C11. EQ režīma taustiņš C12. Trajekt izvēlieties taustiņu
03. Vienības uzlāde
04. Ieslēgšana / izslēgšana / gaidīšanas režīms
05. Mūzikas atskaņošana
06. Bluetooth funkcija
07. Mainīt Baterijas
08. Mainīt funkciju
09. Fm radio režīms
10. papildu ievades režīms
11. Skaļuma regulēšana
12. Kontrolros režīma identifikācija
13. Rec
14. Mikrofona regulēšana
15. Ekvalaizera režīms
16. Papildu ievades režīms
17. Ptraucietin mūziku
18. Izslēgt skanu
19. True bezvadu stereo funkcija (TWS)
20. Apgaismojums.

PL-01. Co jest w pudełku?
02. Widok ogólny (a) górny panel: A1. Priorytet oświetlenia / mikrofonu A2. Odtwarzanie REC/REC A3. Tryb / DSP (EQ) A4. Fm ch - / poprzedni klucz A5. Odtwarzanie/pauza / TWS A6. Fm ch + / następný klucz A7. Wyświetlacz LED A8. Pokrętny głośności (B) tylny panel: B1. Mic B2. Aux B3.TF karta B4. Karta USB B5. Wejście DC B6. Włączanie/wyłączanie zasilania (C) Pilot Zdalnego Sterowania: C1. Przycisk włączania / wyłączenia C2. Klawisz trybu C3. Klawisz Stop C4. Klawisz wyciszenia C5. Zwiększ klawisz głośności C6. Fm ch - / poprzedni klucz C7. Fm ch + / następny klucz C8. Odtwórz / Wstrzymaj klawisz C9. Zmniejsz klawisz głośności C10. Powtórz klawisz C11. Klawisz trybu EQ C12. Śledź wybierz klucz
03. Ładowanie urządzenia
04. Włączanie / Wyłączanie / tryb gotowości
05. Odtwarzanie muzyki
06. Funkcja Bluetooth
07. Wymanianie Baterii
08. Zmiana funkcji
09. Tryb radia Fm
10. wejście pomocnicze tryb
11. Regulacja głośności
12. Identyfikacja trybu kontroli
13. Rec
14. Regulacja mikrofonu
15. Tryb korektora
16. Tryb wejścia pomocniczego
17. Zatrzymaj muzykę
18. Niemy
19. Prawdziwa bezprzewodowa funkcja stereo (TWS)
20. Oświetlenie.

PT-01. O que há na caixa?
02. Vista geral (a) Painel superior: A1. Prioridade de Iluminação / Microfone A2. Reprodução REC / REC A3. Modo / DSP (EQ) A4. Fm ch - / tecla anterior A5. Reproduzir/pausar / TWS A6. Fm ch + / tecla seguinte A7. Visor LED A8. Botão rotativo de volume (B) painel traseiro: B1. Mic B2. Aux B3.TF cartão B4. Cartão USB B5. Entrada CC B6. Ligar / desligar (c) controlro

tal-loghob/Pause C9. Naqqas ic-çavetta tal-volum C10. Irrepetir ic-çavetta C11. Cavetta tal - MOD EQ C12. Segwi aghzel ic-çavetta
03. Içcarğjar tal-unità
04. Qawwa mixghula/mitfija / standby
05. Daqq tal-muzika
06. Funzjoni bluetooth
07. Ibdel il-Batterij
08. Ibdel il-funzjoni
09. Mod tar-radiju Fm
10. Mod Ta'input Awżiljarju
11. Agġustament tal-volum
12. Identifikazzjoni tal-mod tal-kontrolli
13. Rakk
14. Agġustament tal-mod
15. Mod Equalizer
16. Mod ta'input awżiljarju
17. Waqqaf il-muzika
18. Mute
19. Funzjoni stereo bla fili vera (TWS)
20. Dawl.

NL-01. Wat zit er in de doos?
02. Algemene weergave (a) bovenpaneel: A1. Verlichting / Microfoon prioriteit A2. Rec / Rec Afspelen A3. Modus / DSP (EQ) A4. Fm ch - / vorige toets A5. Afspelen / pauzeren / TWS A6. Fm ch + / NEXT toets A7. LED Display A8. Draaiknop (B) achterpaneel: B1. Mic B2. Aux B3.TF kaart B4. USB-kaart B5. DC ingang B6. Macht on / off (C) afstandsbediening: C1. Aan / uit sleutel C2. MODE-toets C3. Stoptoets C4. Mute toets C5. Volumetoets C6 verhoghen. Fm ch - / vorige sleutel C7. Fm ch + / next key C8. Play / Pause toets C9. Verlaag volumetoets C10. Herhaal toets C11. EQ mode sleutel C12. Track select toets
03. Het laden van de eenheid
04. Aan/uit/standby
05. Muziek afspeelen
06. Bluetooth-functie
07. Batterijen Vervangen
08. Verander functie
09. Fm-radiomodus
10. Hulpinputmodus
11. Volume aanpassing
12. Modusidentificatie van de bedieningsorganen
13. Rec
14. Microfoonverstelling
15. Equalizer mode
16. Hulpinputvoermode
17. Stop de muziek
18. Dempen
19. Echte draadloze stereofunctie (TWS)
20. Verlichting.

NO-01. Hva er i esken?
02. Samlet visning (A) Topppanel: A1. Belysning / mikrofon prioritet A2. REC / REC avspilling A3. Modus/DSP (EQ) A4. Fm ch - / FORRIGE tast A5. Spill av / pause / TWS A6. Fm ch + / NESTE tast A7. LED-Skjerm A8. Roterende volumknapp (B) Bakpanel: B1. Mic B2. Aux B3.TF kort B4. USB-kort B5. DC-Inngang B6. Strøm på / Av (C) Fjernkontroll: C1. På / av-tast C2. MODUSTAST C3. Stopp-tast C4. Demp-tasten C5. Øk volumtasten C6. Fm ch - / forrige Tast C7. Fm ch + / neste tast C8. Spill av / Pause-tast C9. Reduser volumtasten C10. Gjenta nøkkel C11. EQ-modus-tast C12. Spor velg nøkkel
13. Rec
14. Mikrofon justering
15. Equalizer-modus
16. Ekstra inngangsmodus
17. Stopp musikk
18. Mute
19. Ekte trådløs stereofunksjon (TWS)
20. Belysning.

PL-01. Co jest w pudełku?
02. Widok ogólny (a) górny panel: A1. Priorytet oświetlenia / mikrofonu A2. Odtwarzanie REC/REC A3. Tryb / DSP (EQ) A4. Fm ch - / poprzedni klucz A5. Odtwarzanie/pauza / TWS A6. Fm ch + / następný klucz A7. Wyświetlacz LED A8. Pokrętny głośności (B) tylny panel: B1. Mic B2. Aux B3.TF karta B4. Karta USB B5. Wejście DC B6. Włączanie/wyłączanie zasilania (C) Pilot Zdalnego Sterowania: C1. Przycisk włączania / wyłączenia C2. Klawisz trybu C3. Klawisz Stop C4. Klawisz wyciszenia C5. Zwiększ klawisz głośności C6. Fm ch - / poprzedni klucz C7. Fm ch + / następny klucz C8. Odtwórz / Wstrzymaj klawisz C9. Zmniejsz klawisz głośności C10. Powtórz klawisz C11. Klawisz trybu EQ C12. Śledź wybierz klucz
03. Ładowanie urządzenia
04. Włączanie / Wyłączanie / tryb gotowości
05. Odtwarzanie muzyki
06. Funkcja Bluetooth
07. Wymanianie Baterii
08. Zmiana funkcji
09. Tryb radia Fm
10. wejście pomocnicze tryb
11. Regulacja głośności
12. Identyfikacja trybu kontroli
13. Rec
14. Regulacja mikrofonu
15. Tryb korektora
16. Tryb wejścia pomocniczego
17. Zatrzymaj muzykę
18. Niemy
19. Prawdziwa bezprzewodowa funkcja stereo (TWS)
20. Oświetlenie.

PT-01. O que há na caixa?
02. Vista geral (a) Painel superior: A1. Prioridade de Iluminação / Microfone A2. Reprodução REC / REC A3. Modo / DSP (EQ) A4. Fm ch - / tecla anterior A5. Reproduzir/pausar / TWS A6. Fm ch + / tecla seguinte A7. Visor LED A8. Botão rotativo de volume (B) painel traseiro: B1. Mic B2. Aux B3.TF cartão B4. Cartão USB B5. Entrada CC B6. Ligar / desligar (c) controlro

remoto: C1. Tecla de ligar / desligar C2. Tecla de modo C3. Tecla de paragem C4. Tecla sem som C5. Aumentar o volume tecla C6. Fm ch - / tecla anterior C7. Fm ch + / tecla seguinte C8. Tecla de reprodução / pausa C9. Diminuir Volume Chave C10. Repetir a tecla C11. Tecla de modo EQ C12. Tecla de selecção da faixa
03. Carregar a Unidade
04. Ligar/desligar/standby
05. Reprodução de música
06. Função Bluetooth
07. Trocar As Pilhas
08. Alterar função
09. Modo de rádio Fm
10. Modo de entrada auxiliar
11. Regulação do Volume
12. Modo de identificação dos controlos
13. Rec
14. Regulação do mic
15. Modo equalizador
16. Modo de entrada auxiliar
17. Pare a música
18. Mudo
19. Função estéreo sem fios verdadeira (TWS)
20. Iluminação.

RO-01. Ce e în cutie?
02. Vedere generală (a) Panou superior: A1. Iluminat / prioritate microfon A2. Rec / Rec redare A3. Mod / DSP (EQ) A4. Fm ch - / tasta anterioara A5. Redare/pauză / TWS A6. Fm ch + / tasta următoare A7. Afişaj LED A8. Buton de volum rotativ (B) panoul din spate: B1. Mic B2. Aux B3.TF cartea B4. Card USB B5. Intrare DC B6. Pornire / oprire (C) telecomandă: C1. Tasta de pornire / oprire C2. Tasta mod C3. Tasta de oprire C4. Tasta Mute C5. Măriti tasta de volum C6. Fm ch - / tasta anterioară C7. Fm ch + / tasta următoare C8. Redare / Pauză cheie C9. Reduceti tasta de volum C10. Repetați tasta C11. Tasta mod EQ C12. Track selectați tasta
03. Încărcarea unității
04. Pornire / oprire / standby
05. Redare muzică
06. Funcția Bluetooth
07. Schimbați Bateriile
08. Schimbarea funcției
09. Mod Radio Fm
10. Mod intrare auxiliară
11. Reglarea volumului
12. Modul de identificare a comenziilor
13. Rec
14. Reglarea microfonului A5. Modul egalizator
16. Modul de intrare auxiliar
17. Oprește muzica
18. Mut
19. Funcția stereo fără fir adevărat (TWS)
20. Iluminat.

RU-01. Что в коробке?
02. Общий вид (A) Верхняя панель: A1. Приорит