

aiwa®

Japan est1951

HST-250BT



QUICK GUIDE **EN**

GUÍA RÁPIDA **ES**

GUIDE RAPIDE **FR**

KURZANLEITUNG **DE**

GUIDA RAPIDA **IT**

+25

ACOUSTIC ISOLATION WIRELESS
STEREO HEADPHONES
BLUETOOTH V 5.0 WITH HYPER BASS & PHONE CALLS

aiwa®

Japan est1951

Follow us! aiwaEU



www.eu-aiwa.com

AIWA CO., LTD.
Kita-Ku
TOKYO 115-0045, JAPAN

©AIWA EUROPE S.L.
All Right Reserved.

Printed in P.R.C.



V3. CO

? HST-250



COMFORTABLE
& EASY TO ADJUST

**HYPER
BASS**

DIGITAL AUDIO
SOUND QUALITY



WIRELESS
RANGE



AUX IN (3.5MM)
FOR WIRED USAGE



HANDS-FREE
CALLING



BUILT-IN
MIC



HI-FI QUALITY
DRIVERS

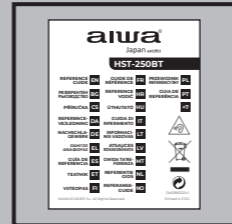
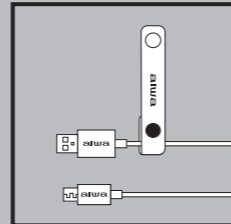
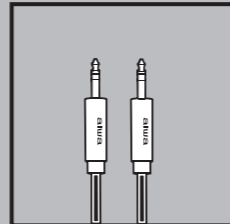


RECHARGEABLE
BATTERY

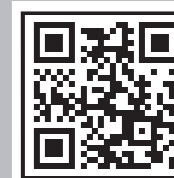


ULTRA LOW
POWER
CONSUMPTION

? 01. WHAT'S IN THE BOX?

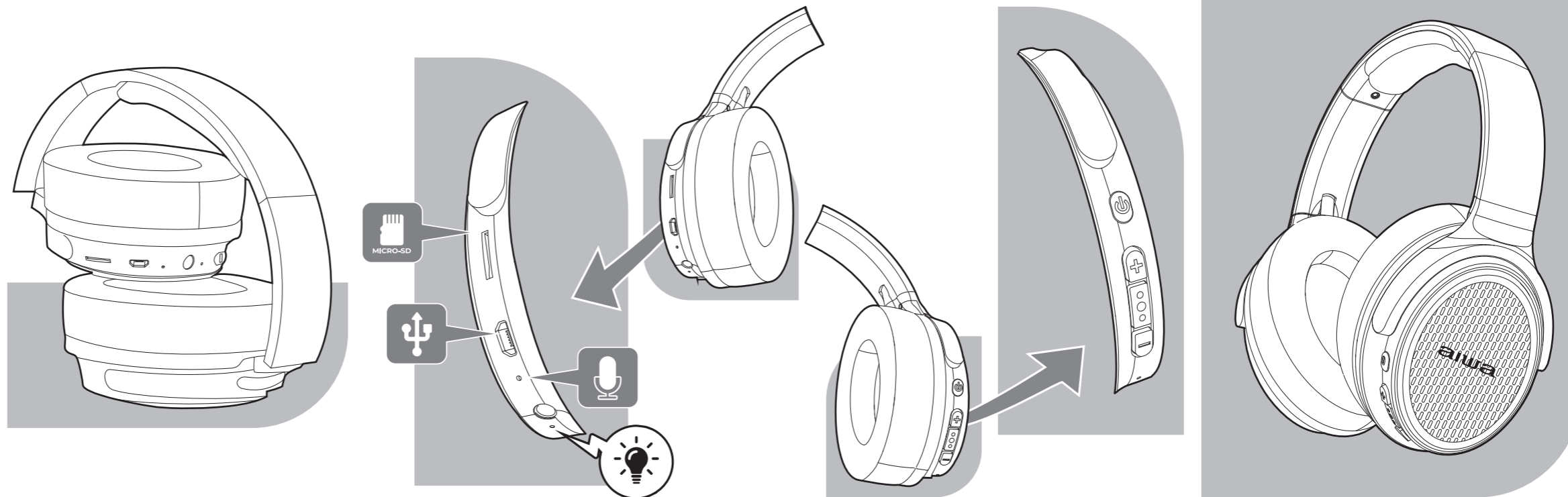


+ aiwa

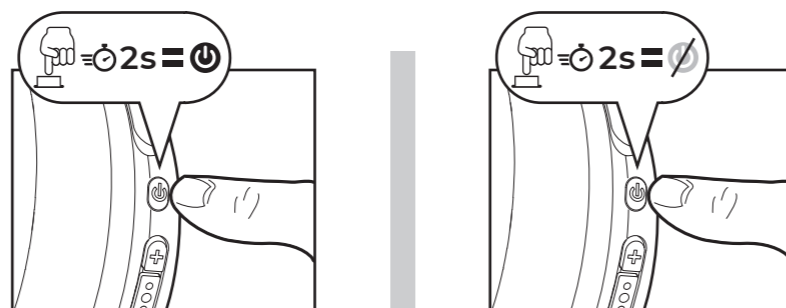


www.eu-aiwa.com

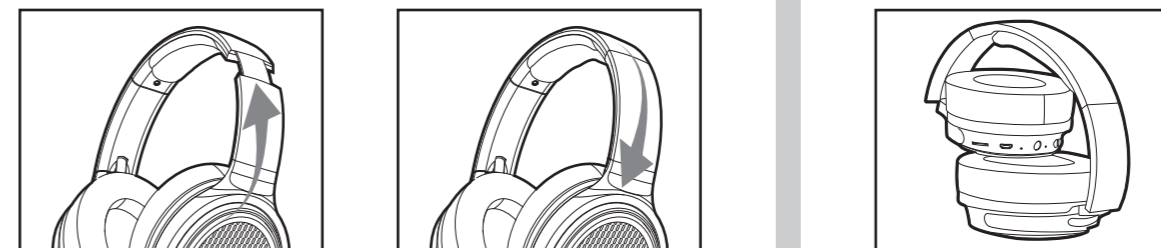
? 02. OVERALL VIEW



? 03. POWER ON / POWER OFF



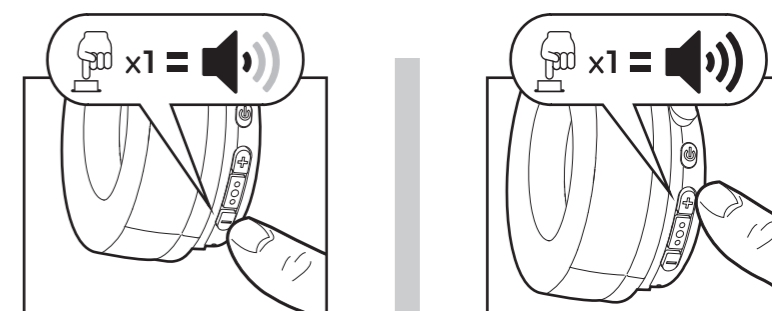
? 04. EARPHONE SIZE ADJUSTMENT / HOW TO FOLD



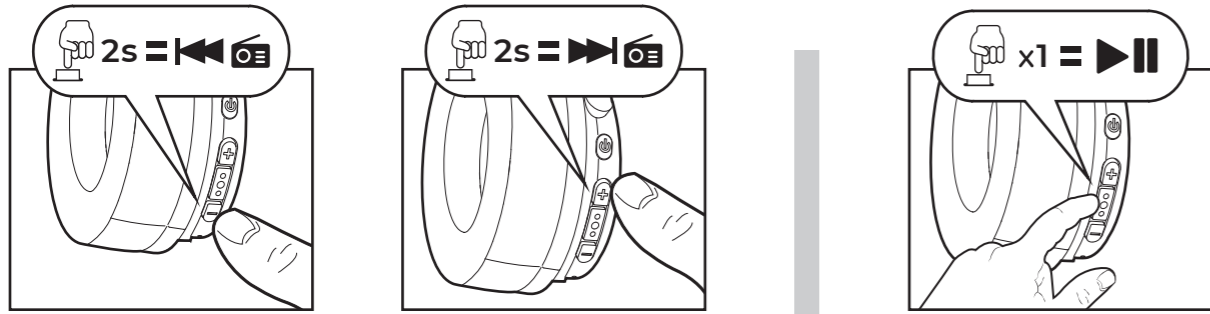
? 05. BLUETOOTH MODE



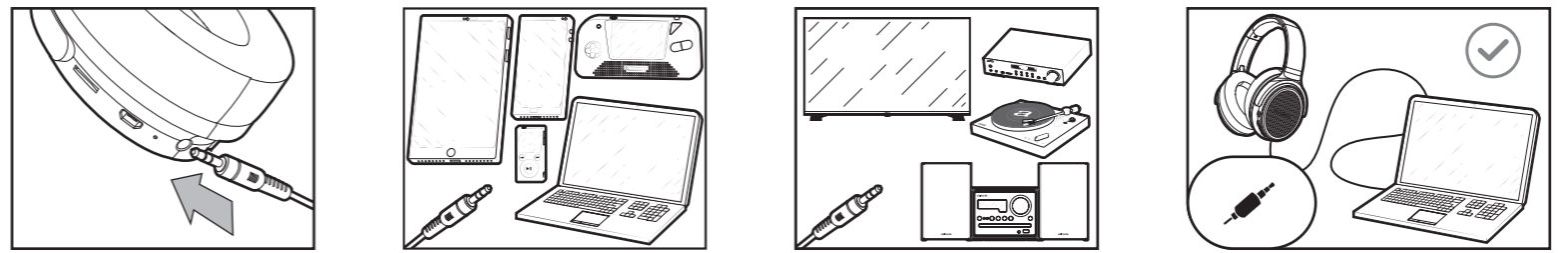
? 06. VOLUME ADJUSTMENT



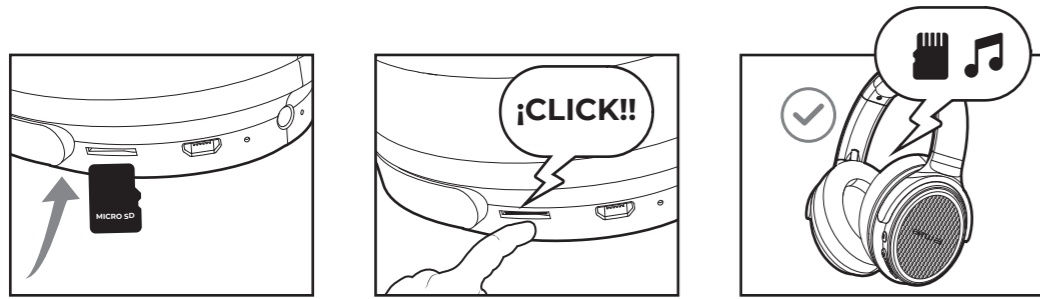
07. MUSIC CONTROL FOR BLUETOOTH & TF CARD MODE



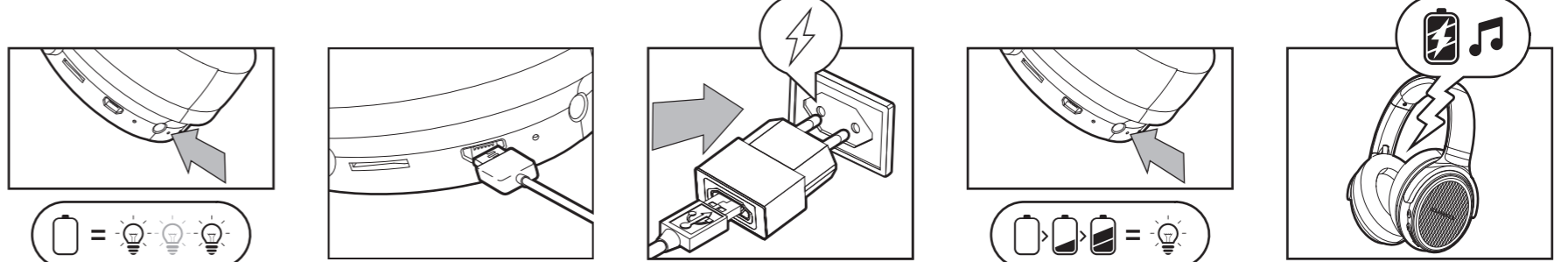
08. LINE-IN CONNECTIONS: 3.5 MM MICRO JACK CABLE



09. TF CARD MODE



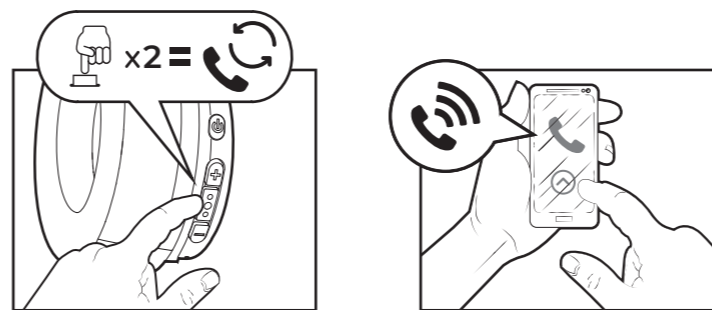
10. BATTERY CHARGE



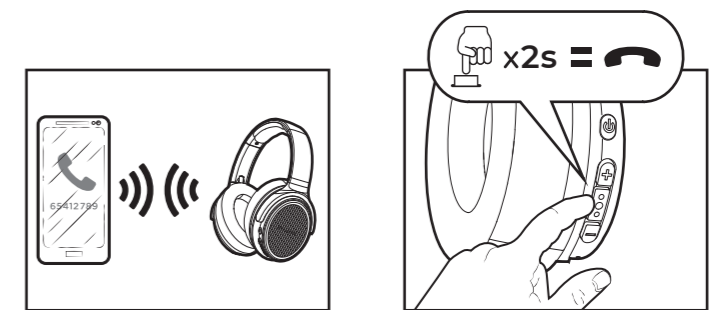
11. ANSWER INCOMING CALL & HANG UP THE PHONE



12. REDIAL A CALL



13. REJECT INCOMING CALL



BG - БЪЛГАРСКИ

01.Какво има в кутията? 02.Преглед 03.Включване / изключване 04.Регулиране на размера на слушалките / как да се оглава 05.Bluetooth Режим 06.Звук 07.Контролирайте музиката за режим Bluetooth и TF карта 08.Линейни входни връзки: 3.5 мм микро Джек кабел 09.Режим TF карта 10.Батерия 11.Отговорете на входящо повикване и затворете 12.Повторете повикване 13.Отхвърляне на входящо повикване

CS - ČEŠTINA

01.Co je v té krabici? 02.Celkový pohled 03.Zapnutí / vypnutí 04.Nastavení velikosti sluchátek / jak složit 05.Režim Bluetooth 06.Hlasitost 07.Ovládání hudby pro režim Bluetooth a TF karty 08.Připojení vstupního vedení: 3,5 mm micro jack kabel 09.Režim TF karty 10.Nabíjení baterie 11.Přijmout příchozí hovor a zavěsit telefon 12.Opakovaný hovor 13.Odmítnout příchozí hovor

DA - DÁNSKÝ

01.Hvad er der i kassen? 02.General visning 03.Tænd / sluk 04.Justering af størrelsen på hovedtelefonerne / Sådan foldes 05.Bluetooth-tilstand 06.Justering volumen 07.Musik kontrol for Bluetooth-tilstand og TF-kort 08.Line input forbindelse: 3,5 mm micro Jack kabel 09.TF kort tilstand 10.Opladning af batteriet 11.Besvar indgående opkald & hæng op telefonen 12.Genopkald og opkald 13.Afvis indgående opkald

DE - DEUTSCHSPRACHIGE

01.Was ist in der box? 02.Allgemeine Ansicht 03.Ein- / ausschalten 04.Einstellen der gröÙe der kopfhörer / wie zu falten 05.Bluetooth-Modus 06.Lautstärkeregelung 07.Musiksteuerung für Bluetooth-Modus und TF-Karte 08.Line eingang anschlüsse: 3,5 mm micro Jack kabel 09.TF-Karte-Modus 10.Batterie aufladen 11.Antwort eingehenden Anruf & Auflegen das telefon 12.Wahlwiederholung eines Anrufs 13.Eingehenden Anruf ablehnen

EL - ΕΛΛΗΝΙΚΗ

01.Τι υπάρχει στο κουτί; 02.Γενική άποψη 03.Ενεργοποίηση / απενεργοποίηση 04.Ρύθμιση του μεγέθους των ακουστικών / πώς να διπλώσετε 05.Λειτουργία Bluetooth 06.Ρύθμιση έντασης ήχου 07.Έλεγχος μουσικής για λειτουργία Bluetooth και κάρτα TF 08.Συνδέσεις εισόδου γραμμής: καλώδιο micro Jack 3,5 mm 09.Λειτουργία κάρτας TF 10.Φόρτιση μπαταρίας 11.Απάντηση στην εισερχόμενη κλήση και κλείστε το τηλέφωνο 12.Επανάληψη κλήσης 13.Απόρριψη εισερχόμενης κλήσης

ES - ESPAÑOL

01.¿Qué hay en la caja? 02.Vista general 03.Encender / apagar 04.Ajuste del tamaño de los auriculares / cómo doblar 05.Modos Bluetooth 06.Ajuste de volumen 07.Control de música para el modo Bluetooth y tarjeta TF 08.Conexiones de entrada de línea: cable micro Jack de 3,5mm 09.Modos de tarjeta TF 10.Carga de la batería 11.Responder llamada entrante y Colgar el

teléfono 12.Volver a marcar una llamada 13.Rechazar llamada entrante

ET - EESTI

01.Mis karbis on? 02.Ülevaade 03.Lülitage sisse / välja 04.Kõrvaklappide suuruse reguleerimine / kuidas klappida 05.Bluetooth Režim 06.Helitugevuse reguleerimine 07.Muusika juhtimine Bluetoothi ja TF-kaardi režiimi jaoks 08.Line sisend Ühendused: 3,5 mm mikro Jack kaabel 09.TF kaardi režiim 10.Aku laadimine 11.Vasta sissetulevale kõnele ja pane telefon toru aria 12.Kõne kordusvalimine 13.Sissetuleva kõne tagasilükkamine

FI - SUOMEN

01.Mitä laatikossa on? 02.Vleikatsaus 03.Kytke päälle/pois 04.Kuulokkeiden koon säätäminen / taittäminen 05.Bluetooth-tila 06.Aänenvoimakkuuden säätö 07.Musiikin ohjaus Bluetooth-tilassa ja TF-kortilla 08.Line-in-liitäntät: 3,5 mm mikrolitántäkaapeli 09.TF-korttilla 10.Akun lataus 11.Vastaa saapuvaan puheluun & Sulje puhelin 12.Soiata uudelleen 13.Hylkää saapuva puhelu

FR - FRANÇAISE

01.Qu'y a - t'il dans la boîte? 02.Vue générale 03.Active / désactiver 04.Réglage de la taille du casque / comment plier 05.Mode Bluetooth 06.Réglage du volume 07.Control de la musique pour le mode Bluetooth et la carte TF 08.Connexions d'entrée de ligne: câble micro Jack de 3,5 mm 09.Mode carte TF 10.Charge de la batterie 11.Répondre à un appel entrant et raccrocher le téléphone 12.Recomposer un appel 13.Rejeter l'appel entrant

HR - HRVATSKI

01.Što je u kutiji? 02.Pregled 03.uključivanje / isključivanje 04.Podešavanje veličine slušalica / kako se savijati 05.Bluetooth Način Rada 06.Podešavanje glasnoće 07.Kontrola glazbe za Bluetooth i TF način rada 08.Linearni ulazni priključci: 3,5 mm mikro Jack kabel 09.Način rada TF kartice 10.Punjenje baterije 11.Odgovore na dolazni poziv i spustite slušalicu 12.Ponovite poziv 13.Odbaci dolazni poziv

HU - MAGYAR

01.Mi van a dobozban? 02.Általános nézet 03.Kapcsolja be / ki 04.A fejhallgató méretének beállítása / összecsatolás 05.Bluetooth mód 06.Hangerő beállítás 07.Zene vezérlés Bluetooth mód és TF kártya 08.Vonal bemeneti csatlakozások: 3,5 mm mikro Jack kábel 09.TF kártya mód 10.Akkumulátor töltés 11.Válasz bejövő hívás & tegye le a telefont 12.Hívja újra a 13.at. A bejövő hívás elutasítása

IT - ITALIANA

01.Cosa c'è nella scatola? 02.Vista generale 03.Accendere / spegnere 04.Regolazione della dimensione delle cuffie / come piegare 05.Modalità Bluetooth 06.Regolazione del volume 07.Controllo della musica per la modalità Bluetooth e la carta di TF 08.Connessioni di ingresso di linea: cavo micro Jack da

3,5 mm 09.Modalità carta di TF 10.Ricarica della batteria 11.Rispondere alla chiamata in arrivo e riappare il telefono 12.Ricomporre una chiamata 13.Rifiuta la chiamata in arrivo

LT - LIETUVIŲ

01.Kas yra dėžutėje? 02.Apžvalga 03.Ijungti / išjungti 04.Ausinių dydžio reguliavimas / kaip sulankstyti 05.Bluetooth Režimas 06.Garsumo reguliavimas 07.Muzikos valdymas Bluetooth ir TF kortelės režimui 08.Linijos įvesties jungtis: 3,5 mm mikro lizdo kabelis 09.TF kortelės režimas 10.Akumuliatoriaus įkrovimas 11.Atšaukite į gaunamą skambutį ir pakabinkite telefoną 12.Perrinkti skambutį 13.Atmesti gaunamą skambutį

LV - LATVIEŠU

01.Kas ir kastē? 02.Pārskats 03.Ieslēgt / izslēgt 04.Austīnu izmēra pielāgošana / kā salocīt 05.Bluetooth Režims 06.Skaluma regulēšana 07.Mūzikas kontrole Bluetooth un TF kartes režīmā 08.Linijas ieejas savienojumi: 3,5 mm Mikro līgšanas kabelis 09.TF kartes režīms 10.Akumulatora uzlāde 11.Atbildiet uz ienākošo zvānu un piekārt tālruni 12.Zvānu atkārošana 13.Noraidīt ienākošo zvānu

MT - MALTĪJA

01.X'hemm fil-kaxxa? 02.Harsa ġenerali 03.Igħel / itfi 04.Jaġġusta l-daqs headphone / kif li jintewa 05.Bluetooth Mod 06.Aggustament tal-volum 07.Kontroll tal-muzika Ghali-Bluetooth u tf karta mod 08.Konnessjonijiet ta'input tal-linja: 3,5 mm 09.TF mod tal-kard 10.Iċċarġjar tal-batterija 11.Twegiba seġha li tkun diehla U Hang up-telefon 12.Redial seġha 13.Irrifjuta s-seġha li diehla

NL - NEDERLANDSE

01.Wat zit er in de doos? 02.Overzicht 03.Aan/uit 04.Aanpassing van de grootte van de hoofdtelefoon / hoe te vouwen 05.Bluetooth-modus 06.Volume regelen 07.Muziekbediening voor Bluetooth-modus en TF-kaart 08.Line-in aansluitingen: 3,5mm micro jack kabel 09.TF kaart modus 10.Batterij opladen 11.Inkomend gesprek beantwoorden & de telefoon ophangen 12.Een gesprek opnieuw kiezen 13.Inkomend gesprek weigeren

NO - NORSK

01.Hva er i esken? 02.Oversikt 03.Slå på / av 04.Justere hodetelefonstørrelsen / slik bretter du 05.Bluetooth-Modus 06.Volumjustering 07.Musikk kontroll For Bluetooth og TF-kort modus 08.Line inngang tilkoblinger: 3,5 mm mikro Jack kabel 09.TF kort modus 10.Lading av batteriet 11.Svare på innkommende anrop og Legge på telefonen 12.Ringe på nytt 13.Avis innkommende anrop

PL - POLSKI

01.Co jest w pudełku? 02.Przegląd 03.Włączanie / wyłączenie 04.Dopasowanie rozmiaru słuchawek / sposób składania 05.Trzyb Bluetooth 06.Regulacja głośności 07.Kontrola muzyki dla trybu Bluetooth i karty TF 08.Złącza Line-in: kabel mikro

Jack 3,5mm 09.Tryb karty TF 10.Ladowanie baterii 11.Odbieranie połączenia przychodzącego i rozłącz telefon 12.Wybrać numer 13.Odrzucić połączenie przychodzące

PT - PORTUGUESA

01.O que está na caixa? 02.Visão geral 03.Ligar / desligar 04.Ajustar o tamanho do fone de ouvido / como dobrar 05.Modos Bluetooth 06.Ajuste de volume 07.Controle de música para o modo Bluetooth e cartão TF 08.Conexões de entrada de linha: cabo micro Jack de 3,5 mm 09.Modos de cartão TF 10.Carregamento da bateria 11.Atenda a chamada recebida e desligue o telefone 12.Liga outra vez para a 13.Rejeitar a chamada recebida

RO - ROMÂNĂ

01.Ce e în cutie? 02.Vedere generală 03.Porniți / opriți 04.Ajustarea dimensiunii căștilor / cum să se plieze 05.Modul Bluetooth 06.Reglarea volumului 07.Controlul muzicii pentru modul Bluetooth și cardul TF 08.Conexiuni de intrare linie: cablu micro Jack de 3,5 mm 09.Modul card TF 10.Încărcarea bateriei 11.Răspundeți la apelul primit și închideți telefonul 12.Reapelați un apel 13.Respinge apelul primit

RU - РУССКИЙ

01.Что в коробке? 02.Обзор 03.Включение / выключение 04.Регулировка размера наушников / как согнуть 05.Режим Bluetooth 06.Регулировка громкости 07.Управление музыкой для режима Bluetooth и TF-карты 08.Линейные входные соединения: 3,5 мм микро Jack кабель 09.Режим TF-карты 10.Зарядка аккумулятора 11.Ответьте на входящий вызов и повесьте трубку 12.Повторите вызов 13.Отклонить входящий вызов

SK - SLOVENČINA

01.Čo je v krabici? 02.Prehľad 03.Zapnutie/vypnutie 04.Nastavenie veľkosti slúchadiel / spôsob skladania 05.Režim Bluetooth 06.Nastavenie hlasitosti 07.Nadzor glasbe za način Bluetooth in kartico TF 08.Line-in pripojenia: 3,5 mm mikro jack kábel 09.Režim TF karty 10.Nabijanje batérie 11.Prijmite prichádzajúci hovor a zaveste telefón 12.Opakovanie hovoru 13.Odmietnut prichádzajúci hovor

SL - SLOVENSKI

01.Kaj je v škatli? 02.Pregled 03.Vklop / izklop 04.Prilaganje velikosti slušalke / kako krat 05.Način Bluetooth 06.Nastavitev glasnosti 07.Nadzor glasbe za način Bluetooth in TF kartice 08.Line vhodne povezave: 3,5 mm mikro Jack kabel 09.TF način kartice 10.Polnjenje baterije 11.Odgovore na dohodni klic in odložite telefon 12.Ponovno pokličite 13.Zavrni dohodni klic

SR - СРПСКИ

01.Šta je u kutiji? 02.Pregled 03.uključivanje / isključivanje 04.Podšavanje veličine slušalica / kako saviti 05.Bluetooth Režim

06.Контрола јачине звука 07.Контрола музике за Блуеутоох режим и TF картицу 08.Линијски улазни прикључци: 3,5 мм Мицро Јацк кабл 09.Режим TF картице 10.Пуњење батерије 11.Одговорите на долазни позив и прекините везу 12.Поновите позив 13.Одбијте долазни позив

SV - SVENSKAN

01.Vad finns i lådan? 02.Allmän vy 03.Slå på / av 04.Justera storleken på hörlurarna/hur man viker 05.Modus Bluetooth 06.Volymjustering 07.Musikkontroll för Bluetooth-läge och TF-kort 08.Linjeinngångar: 3,5 mm Micro Jack-kabel 09.TF-kortläge 10.Batteriladdning 11.Svara på inkommande samtal & amp; Häng upp telefonen 12.Ring upp 13.Avvisa inkommande samtal

TR - TÜRK

01.Kutunun içinde ne var? 02.Genel görünümü 03.On / off 04.Kulaklıkların boyutunu ayarlama / nasıl katlanacağı 05.Bluetooth modu 06.Ses ayarı 07.Bluetooth modu ve TF karti için muzik kontrolü 08.Hat girişi bağlantıları: 3,5 mm mikro Jak kablosu 09.TF kart modu 10.Pil şarj 11.Gelen aramayı cevaplayın ve telefonu kapatın 12.Bir aramayı tekrar arama 13.Gelen aramayı reddet

CA - CATALÀ

01.¿Qué hi ha a la caixa? 02.Vista general 03.Encendre / apagar 04.Ajust de volum de la mida dels auriculars / com doblar 05.Mode Bluetooth 06.Ajust de volum 07.Control de música per al mode Bluetooth i targeta TF 08.Connexions d'entrada de línia: cable micro Jack de 3,5mm 09.Mode de targeta TF 10.Càrrega de la bateria 11.Respondre trucada entrant i Penjar el telèfon 12.Tornar a marcar una trucada 13.Rebutjar trucada entrant

EU - EUSKARA

01.Zer dago kaxan? 02.Ikuspegi orokorra 03.Piztu/itzali 04.Aurikularren tamaina doitzea/nola tolestu 05.Bluetooth modua 06.Bolumenaren doikuntza 07.Bluetooth modurako eta TF txartelaren musika kontrola. 08.Line sarrerako konexioak: 3,5 mm-ko mikro Jack kablea 09.TF txartelaren modua 10.Bateria kargatzen 11.Erantzun sarrerako deia eta zintzilikatu telefonoa 12.Dei bat berriro markatu 13. Baztertu sarrerako deia.

GL - GALEGO

01.¿Que hai na caixa? 02.Descripción xeral 03.Acender/apagar 04.Axuste do tamaño dos auriculares/cómo se dobra 05.Modos Bluetooth 06.Axuste de volume 07.Control de música para o modo Bluetooth e tarxeta TF 08.Conexións de entrada de liña: cable micro Jack de 3,5 mm 09.Modos de tarxeta TF 10.Cargando a batería 11.Responda a chamada entrante e colgue o teléfono 12.Volver a marcar unha chamada 13.Rexeitar a chamada entrante.