

aiwa®

Japan est1951

VPX-1951

QUICK GUIDE EN

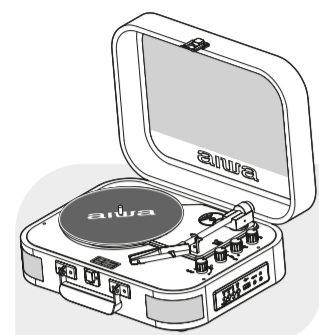
GUÍA RÁPIDA ES

GUIDE RAPIDE FR

KURZANLEITUNG DE

GUIDA RAPIDA IT

+25



VINTAGE TURNTABLE

aiwa®

Japan est1951

Follow us! aiwaEU

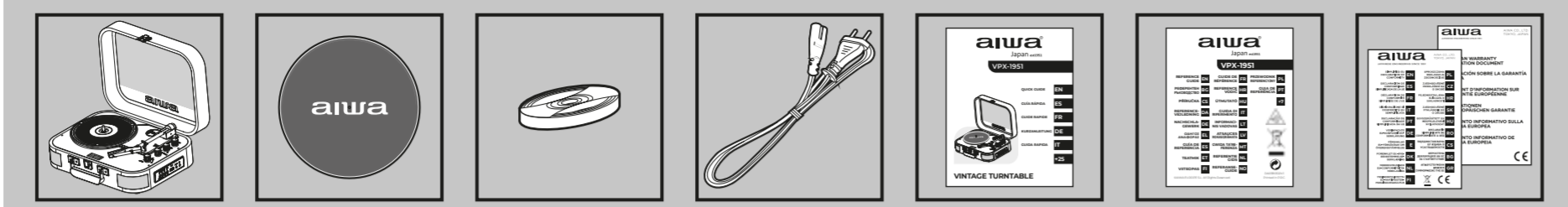


www.eu-aiwa.com

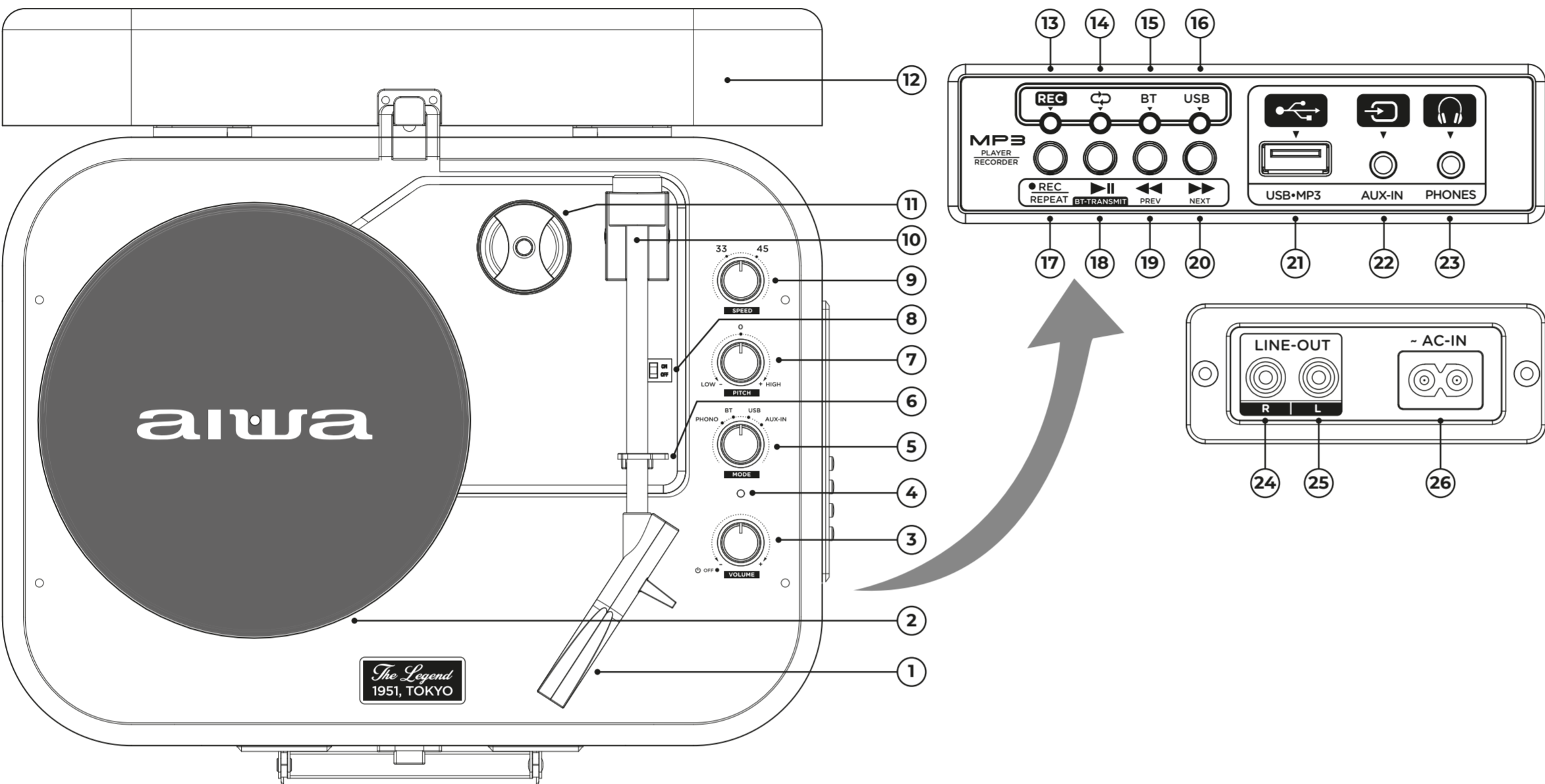
AIWA CO., LTD. Kita-Ku TOKYO 115-0045, JAPAN

©AIWA EUROPE S.L. All Rights Reserved. Printed in P.R.C. V2_CO

01. WHAT'S IN THE BOX?

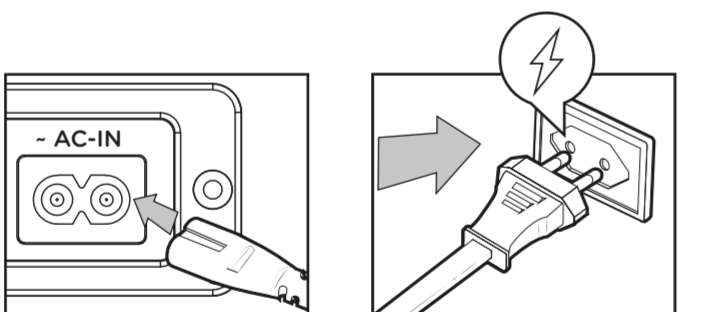


02. OVERALL VIEW

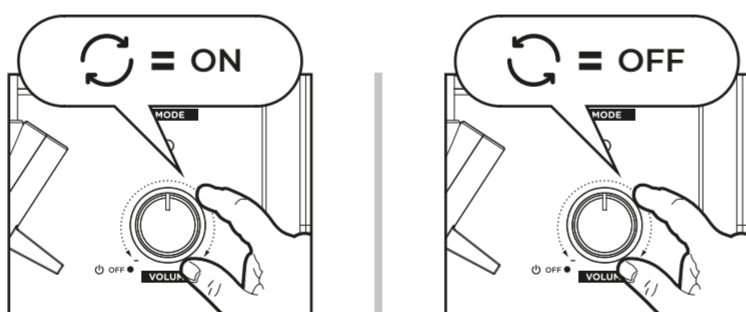


1. Stylus
2. Turntable
3. Power / volume button
4. Power indicator light
5. Mode button
6. Arm lock
7. Pitch control button
8. Auto stop on / off button
9. 33 / 45 RPM speed selector
10. Tone arm
11. 45 RPM adapter
12. Top cover
13. REC indicator light
14. Repeat indicator light
15. Bluetooth indicator light
16. USB indicator light
17. REC / repeat button
18. Play / pause button
19. Previous button
20. Next button
21. USB port
22. AUX IN jack
23. Earphone jacks
24. LINE-OUT jack (right)
25. LINE-OUT jack (left)
26. AC socket

03. CONNECTION TO THE MAINS



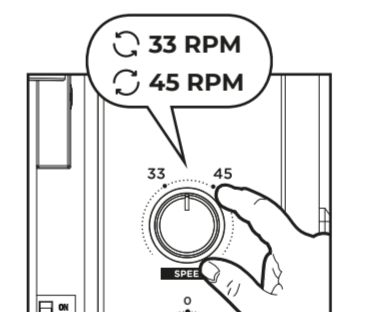
04. POWER ON / OFF



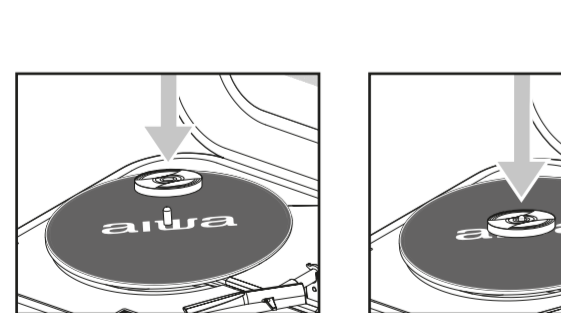
05. SECURE AND RELEASE THE TONE ARM



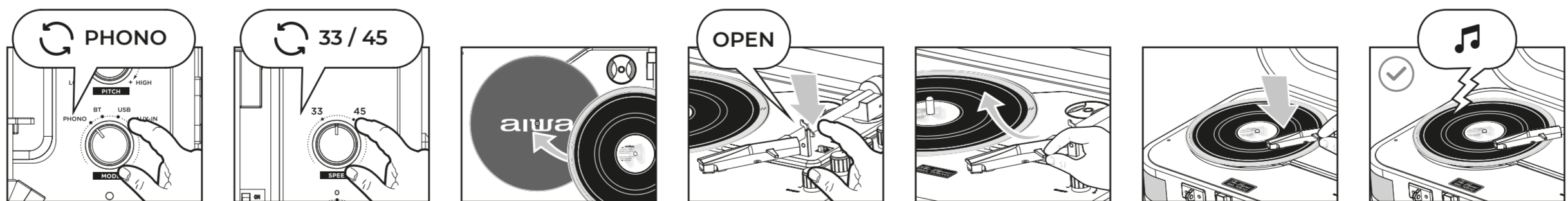
06. SPEED



07. 45 RPM ADAPTOR



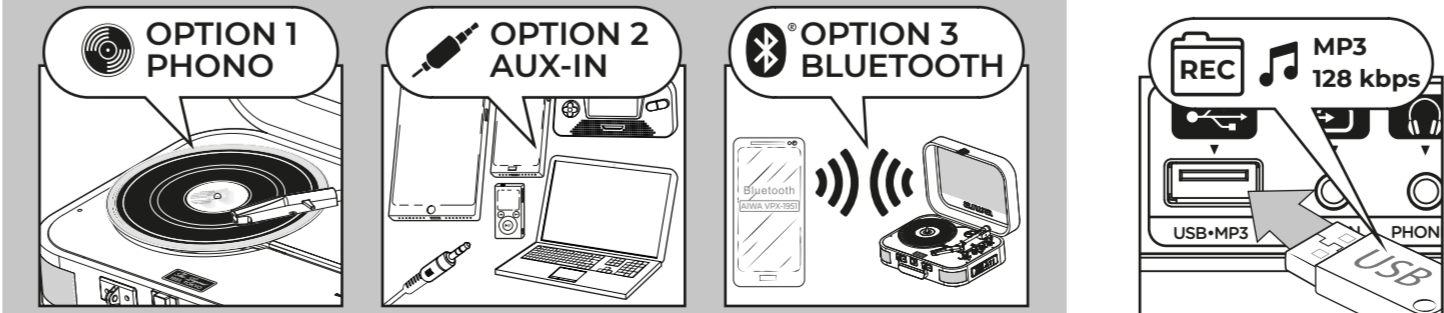
08. PHONO OPERATION



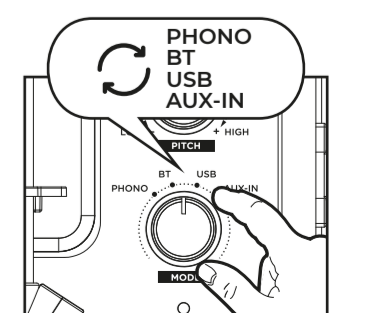
09. BLUETOOTH OPERATION



10. RECORDING FROM THE PHONO, AN AUXILIARY INPUT OR FROM BLUETOOTH TO A USB DEVICE / STOP RECORDING



11. MODE



www.eu-aiwa.com

BG-01: Какво има в кутията? **02:** Общо мнение 1.Стилус 2.Грамофон 3.Бутон за мощност / сила на звука 4.Индикатор за захранване 5.Бутон за режим 6.Заклучване на ръката 7.Бутон за управление на стъпката 8.Бутон за автоматично спиране / изключване. Някои записи имат автоматична зона за спиране извън настройките на устройството, в този случай задайте автоматичния превключвател за спиране на "Изключено" 9.33 / 45 об / мин скоростен селектор 10.Тон 11.45 об / мин адаптер 12.Горен капак 13.Светлинен индикатор за REC 14.Повторете индикаторната светлина 15.Блуутут индикатор 16.Флашка 17.Бутон за повторение 18.Бутон за възпроизвеждане / пауза 19.Предишен бутон. Натиснете този бутон, за да отидете на предишната песен. Натиснете и задръжте този бутон, за да върнете бързо 20.Следващият бутон. Натиснете този бутон, за да преминете към следващата песен. Натиснете и задръжте този бутон, за да превъртите напред 21.Флашка 22.Джак 23.Крикове за слушалки 24.Крик (дясно) 25.Линия Джак (ляво) 26.Контакт за променлив ток **03:** Свързка с мрежата **04:** Включване / изключване **05:** Безопасете и освободете тонално рамо **06:** Скорост **07:** 45 об / мин адаптер **08:** Операция **09:** Блуутут операция **10:** Запис от грамофона, спомогателен вход или от Блуутут към флашка / стоп запис. (Опция 1 Грамофон, опция 2 оакс-ин, опция 3 Блуутут) **11:** Режим **12:** Блуутут предавател от грамофона, спомогателен вход или устройство / изключи блуутут предавателя. (Опция 1 Грамофон, опция 2 оакс-ин, опция 3 Блуутут) **13:** Възпроизвеждане на MP3 песен чрез ФУСБ **14:** Повторете едно / повторете всички / изключване повторете **15:** Операция Джак **16:** Джак за слушалки и жакове за линия **16:** Жак за слушалки и крикове за линия **17:** Echo System. Енергоспестяване **18:** Рестартирай Echo System.

CS-01: Co je v té krabici? **02:** Celkový pohled 1.Stylus 2.Gramofon 3.Tlačítko napájení / hlasitosti 4.Kontrolka napájení 5.Tlačítko režimu 6.Zámek pažby 7.Ovládací tlačítko Pitch 8.Tlačítko Auto stop on / off. Některé nahrávky mají oblast automatického zastavení mimo nastavení jednotky, v tomto případě nastavte přepínač automatického zastavení na "Vypnuto" 9.33 / 45 RPM volič otáček 10.Tone arm 11.45 RPM adaptér 12.Horní kryt 13.Kontrolka REC 14.Kontrolka opakování 15.Kontrolka Bluetooth 16.Kontrolka USB 17.Tlačítko REC / repeat 18.Tlačítko Přehrát / pozastavit na předchozí skladbu. Stisknutím tohoto tlačítka přejdete na předchozí skladbu. Stiskněte a podržte toto tlačítko pro rychlé převíjení zpět 20.Další tlačítko. Stisknutím tohoto tlačítka přejdete na další stopu. Stiskněte a podržte toto tlačítko pro rychlý posun vpřed 21.USB port 22.AUX IN jack 23.Konektory pro sluchátka 24.LINE-OUT jack (vpravo) 25.LINE-OUT jack (vlevo) 26.AC zásuvka **03:** Připojení k síti **04:** Zapnutí / vypnutí **05:** Zajištění a uvolnění tónové rameno **06:** Rychlost **07:** 45 RPM adaptér **08:** Phono operace **09:** Provoz Bluetooth 10.Nahrávání z gramofonu, pomocného vstupu nebo z bluetooth do zařízení USB / zastavení záznamu. (Možnost 1 gramofon, volba 2 aux-in, volba 3 Bluetooth) **11:** Režim **12:** Bluetooth vysíláč z gramofonu, pomocný vstup nebo zařízení USB / vypnutí Bluetooth vysíláč. (Možnost 1 gramofon, volba 2 aux-in, volba 3 Bluetooth) **13:** Přehrávání mp3 skladby přes USB **14:** Opakujte jeden / opakujte vše / Vyp opakujte **15:** AUX v provozu jack **16:** Konektor sluchátek a konektory line out **17:** Echo System. Úspora Energie **18:** Restartujte Echo System.

DA-01: Hvad er der i kassen? **02:** Samlet set 1.Stylus 2.Gramofon 3.Tænd / sluk-knap 4.Stromindikatorlampe 5.Mode-knap 6.Armårlås 7.Pitch kontrol knap 8.Auto stop tænd / sluk-knap. Nogle optagelser har det automatiske stopområde uden for enhedens indstillinger, i dette tilfælde skal du indstille den automatiske stopkontakt til "Off" 9.33 / 45 RPM hastighedsvælger 10.Tone arm 11.45 RPM adapter 12.Låget 13.REC indikatorlampe 14.Gentag indikatorlampe 15.Bluetooth-indikatorlampe 16.USB - indikatorlampe 17.REC / repeat-knap 18.Afspil / pause-knap 19.Forrige knap. Tryk på denne tast for at gå til det forrige spor. Tryk og hold denne tast ned for at spole hurtigt tilbage 20.Næste knap. Tryk på denne tast for at gå til næste spor. Tryk og hold denne tast ned for at spole frem 21.USB-port 22.Jack 23.Øretelefonstik 24.LINE-OUT jack (højre) 25.LINE-OUT jack (venstre) 26.AC-stik **03:** Tilslutning til lysnettet **04:** Tænd / sluk **05:** Fastgør og slip tonearmen **06:** Hastighed **07:** 45 RPM adapter **08:** Phono operation **09:** Bluetooth-funktion **10:** Optagelse fra pladespilleren, en ekstra indgang eller fra bluetooth til en USB-enhed / Stop optagelse. (Mulighed 1 Pladespiller, Mulighed 2 ekstraudstyr, mulighed 3 Bluetooth) **11:** Mode **12:** Bluetooth-Sender fra pladespilleren, en ekstra indgang eller enhed USB / fra Bluetooth-Sender. (Mulighed 1 Pladespiller, Mulighed 2 ekstraudstyr, mulighed 3 Bluetooth) **13:** Afspilning af mp3 sang via USB **14:** Gentag en / Gentag alle / off gentag **15:** Jack operation **16:** Øretelefon jack & line Out jacks **17:** Echo System. Strømbesparelse **18:** Genstart Echo System.

DE-01: Was ist in der Box? **02:** Gesamtansicht 1.Stift 2.Drehscheibe 3.Power / Lautstärke-Taste 4.Betriebsanzeige 5.Modus-Taste 6.Arm-Verschluss 7.Pitch-Steuertaste 8.Auto-Stop-Ein / Aus-Taste. Einige Aufnahmen haben den automatischen Stopbereich außerhalb der Geräteeinstellungen, in diesem Fall stellen Sie den automatischen Stoppschalter auf "Aus" 9.Drehzahlwähler 33 / 45 U / min 10.Tonarm 11.45 U/min Adapter 12.Obere Abdeckung 13.REC-Kontrollleuchte 14.Wiederholen Sie die Kontrollleuchte 15.Bluetooth-Anzeigeleuchte 16.USB-Kontrollleuchte 17.REC / Repeat-Taste 18.Wiedergabe / Pause-Taste 19.Schaltfläche Zurück. Drücken Sie diese Taste, um zum vorherigen Titel zu wechseln. Halten Sie diese Taste gedrückt, um schnell zurückzuspulen 20.Nächster Knopf. Drücken Sie diese Taste, um zum nächsten Titel zu gelangen. Halten Sie diese Taste gedrückt, um schnell vorzuspulen 21.USB-Anschluss 22.USB-Eingangsbuchse 23.Kopfhöreranschlüsse 24.LINE-OUT-Buchse (rechts) 25.LINE-OUT-Buchse (links) 26.Steckdose **03:** Anschluss an das Stromnetz **04:** Ein- / Ausschalten **05:** Sichern und lösen Sie den Tonarm **06:** Geschwindigkeit **07:** Adapter für 45 U / min **08:** Phono-Betrieb **09:** Bluetooth-Betrieb **10:** Aufnahme vom Plattenspieler, einem AUX-Eingang oder von Bluetooth auf ein USB-Gerät / Aufnahme stoppen. (Option 1 Plattenspieler, Option 2 Aux-Eingang, Option 3 Bluetooth) **11:** Modus **12:** Bluetooth-Sender vom Plattenspieler, einem AUX-Eingang oder einem USB-Gerät / aus Bluetooth-Sender. (Option 1 Plattenspieler, Option 2 Aux-Eingang, Option 3 Bluetooth) **13:** Wiedergabe von MP3-Songs über USB **14:** Wiederholen Sie eine / wiederholen Sie alle / Aus-Wiederholung **15:** AUX IN-Buchse Betrieb **16:** Kopfhöreranschluss und Line-Out-Buchsen **17:** Echo System. Energieeinsparung **18:** Starten Sie das Echo System neu.

ET-01: Mis karbis on? **02:** Üldine vaade 1.Piliats 2.Pöõrdlaud 3.Toite / hehtitugevuse nupp 4.Toite märgutuli 5.Režiimi nupp 6.Käelukk 7.Pigi juhtnupp 8.Auto stop on / off nupp. Mõned salvestused on automaatselt Stop-ala väljaspool seadme seadide, sel juhul seadke automaatselt stopp-lüliti asendisse "väljas" 9.33 / 45 RPM kiiruse valija 10.Toon arm 11.RPM adapter 12.Ülemine kate 13.REC märgutuli 14.Korrake märgutuli 15.Bluetoothi märgutuli 16.USB märgutuli 17.REC / korrak napp 18.Esita / peata nupp 19.Eelmine nupp. Eelmisele palale liikumiseks vajutage seda klahvi. Vajutage ja hoidke seda klahvi kuni tagsikerimine 20.Järgmine nupp. Vajutage seda klahvi, et minna järgmisele teele. Hoidke seda klahvi all, et edasi liikuda 21.USB port 22.Aux sisse jack 23.Kõrvaklappide pesad 24.LINE-OUT jack (paremal) 25.LINE-OUT jack (vasakul) 26.Vahelduvvoolu pistikupesad **03:** Ühendus vooluvõrku **04:** Toide sisse / välja **05:** Kiinnetage ja vastage toonivarras **06:** Kiirus **07:** 45 RPM adapter **08:** Phono operatsioon **09:** Bluetooth operatsioon **10:** Salvestamine pöördlaul, abisisendist või Bluetoothist: USB-seadmese / salvestamise peatamine. (Võimalus pöördlaul, 2.võimalus aux-in, 3.võimalus Bluetooth) **11:** Režiim **12:** Bluetooth saatja turmine, lisateenused sisend või seadme USB / väljas Bluetooth saatja. (lvõimalus pöördlaul, 2.võimalus aux-in, 3.võimalus Bluetooth) **13:** Taasesitus MP3 laulu USB kaudu

FR-01: Que hay en la caja? **02:** Vista general 1.Aguja 2.Mesa giratoria 3.Botón de encendido / volumen 4.Luz indicadora de encendido 5.Botón de modo 6.Bloqueo del brazo 7.Botón de control de tono 8.Botón de encendido / apagado automático. Algunas grabaciones tienen el área de parada automática fuera de los ajustes de la unidad, en este caso, ajuste el interruptor de parada automática en "Off" 9.Selector de velocidad de 33 / 45 RPM 10.Brazo de tono 11.Adaptador de 45 RPM 12.Tapa de la cubierta 13.Luz indicadora REC 14.Luz indicadora de repetición 15.Luz indicadora de Bluetooth 16.Luz indicadora de USB 17.Botón REC / repetir 18.Botón de reproducción / pausa 19.Botón Anterior. Pulse esta tecla para ir a la pista anterior. Mantenga pulsada esta tecla para rebobinar rápidamente 20.Botón Siguiente. Presione esta tecla para ir a la siguiente pista. Presione y mantenga presionada esta tecla para avanzar rápidamente 21.Puerto USB 22.Toma de entrada auxiliar 23.Conectores para auriculares 24.Toma de salida de línea (derecha) 25.Toma de salida de línea (izquierda) 25.Enchufe de CA **03:** Conexión a la red eléctrica **04:** Encendido / apagado **05:** Asegure y suelte el brazo de tono **06:** Velocidad **07:** Adaptador de 45 RPM **08:** Funcionamiento del tocadiscos **09:** Funcionamiento de Bluetooth **10:** Grabación desde el tocadiscos, una entrada auxiliar o desde bluetooth a un dispositivo USB / Detener grabación. (Opción 1 tocadiscos, opción 2 entrada auxiliar, opción 3 Bluetooth) **11:** Modo **12:** Transmisor Bluetooth desde el tocadiscos, una entrada auxiliar o un dispositivo USB / desactive el transmisor Bluetooth. (Opción 1 tocadiscos, opción 2 entrada auxiliar, opción 3 Bluetooth) **13:** Reproducción de canciones mp3 a través de USB **14:** Repetir uno / repetir todo / desactivar repetir **15:** Funcionamiento del conector AUX IN 16.Toma de auriculares y tomas de salida de línea **17:** Echo System. Ahorro de energía **18:** Reinicie el Echo System.

GR-01: Τι είναι στο κουτί? **02:** Συνολική προβολή 1.Γραφίδα 2.Πλάκα 3.Κουμπί λειτουργίας / έντασης 4.Ενδεικτική Λυχνία λειτουργίας 5.Κουμπί λειτουργίας 6.Κλειδίμα βραχίονα 7.Κουμπί ελέγχου βήματος 8.Κουμπί ενεργοποίησης / απενεργοποίησης αυτόματης διακοχής. Ορισμένες εγγραφές έχουν την περιοχή αυτόματης διακοχής εκτός του ρυθμίσεως της μονάδας, στην περίπτωση αυτή ρυθμίστε το διακόπτη αυτόματης διακοχής στο "Off" 9.Επιλογέα ταχύτητας 33 / 45 σ. α. λ. 10.Βραχίονας τόνου 11.Προσαρμογέας 45 RPM 12.Τοπ κάλυψη 13.REC ενδεικτική λυχνία 14.Ενδεικτική λυχνία USB 17.REC / κουμπί επανάληψης 18.Κουμπί επανάληψης / ησίσσης 19.Προηγούμενο κουμπί. Πατήστε αυτό το πλήκτρο για να μεταβείτε στο προηγούμενο κομμάτι. Πατήστε και κρατήστε πατημένο αυτό το πλήκτρο για να γρήγορα επαναφορά 20.Επόμενο κουμπί. Πατήστε και κρατήστε πατημένο αυτό το πλήκτρο για γρήγορα προώθηση 21.Θύρα USB 22.AUX IN jack 23.Υποδοχές ακουστικών 24.Υποδοχή γραμμής (δεξιά) 25.Υποδοχή γραμμής (αριστερά) 26.Υποδοχή ενάλιασσομου ρεύματος **03:** σύνδεση στο δίκτυο **04:** ενεργοποίηση / απενεργοποίηση **05:** ασφαλίστε και απελευθερώστε τον βραχίονα τόνου **06:** ταχύτητα **07:** 45 RPM προσαρμογέας **08:** λειτουργία Phono **09:** λειτουργία Bluetooth **10:** εγγραφή από το πικάκι, μια βοηθητική είσοδο ή από bluetooth δε μια συσκευή USB / διακοπή εγγραφής. (Επιλογή 1 Πικάκι, επιλογή 2 aux-in, επιλογή 3 Bluetooth) **11:** Πρότυπο **12:** Λειτουργία Bluetooth από το πικάκι, μια βοηθητική είσοδο ή συσκευή USB / απενεργοποίηση πομπού Bluetooth. (Επιλογή 1 Πικάκι, επιλογή 2 aux-in, επιλογή 3 Bluetooth) **13:** Αναπαραγωγή τραγουδιού mp3 μέσω USB **14:** Επανάληψη ενός / επανάληψη όλων / απενεργοποίηση επανάληψης **15:** AUX δε λειτουργία jack **16:** Υποδοχή ακουστικών & υποδοχή γραμμής **17:** Echo System. Εξοικονόμηση Ενέργειας **18:** Επανεκκίνηση Το Echo System.

www.eu-aiwa.com

