

aiwa

Japan est1951

PCD-1000BT

QUICK GUIDE EN

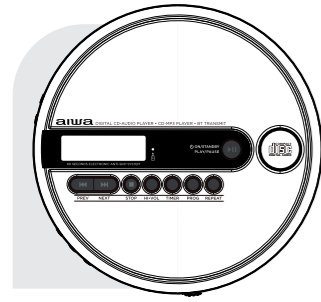
GUÍA RÁPIDA ES

GUIDE RAPIDE FR

KURZANLEITUNG DE

GUIDA RAPIDA IT

+25



PORTABLE CD PLAYER

READY FOR CD/CD-R/RW/MP3 DISCS PLAYBACK, ANTI-SHOCK, BLUETOOTH TRANSMITTER & RECHARGEABLE BATTERIES

aiwa

Japan est1951

Follow us! aiwaEU



www.eu-aiwa.com

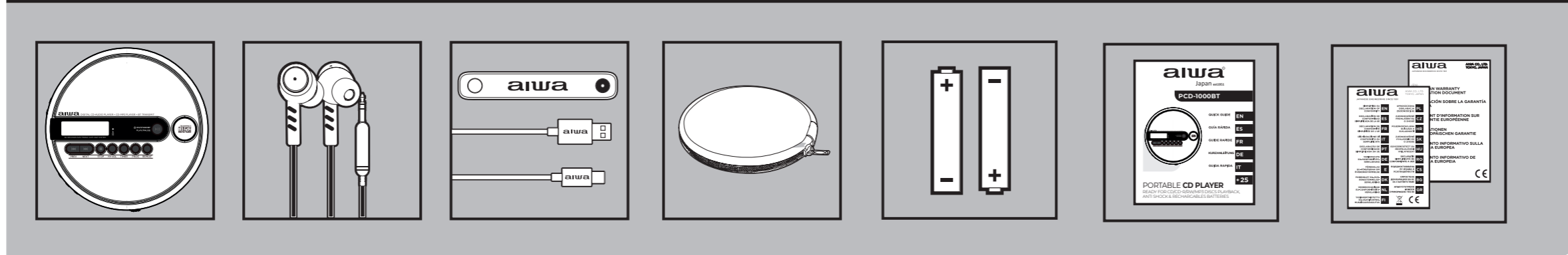
AIWA CO., LTD.
Kita-Ku
TOKYO 115-0045, JAPAN



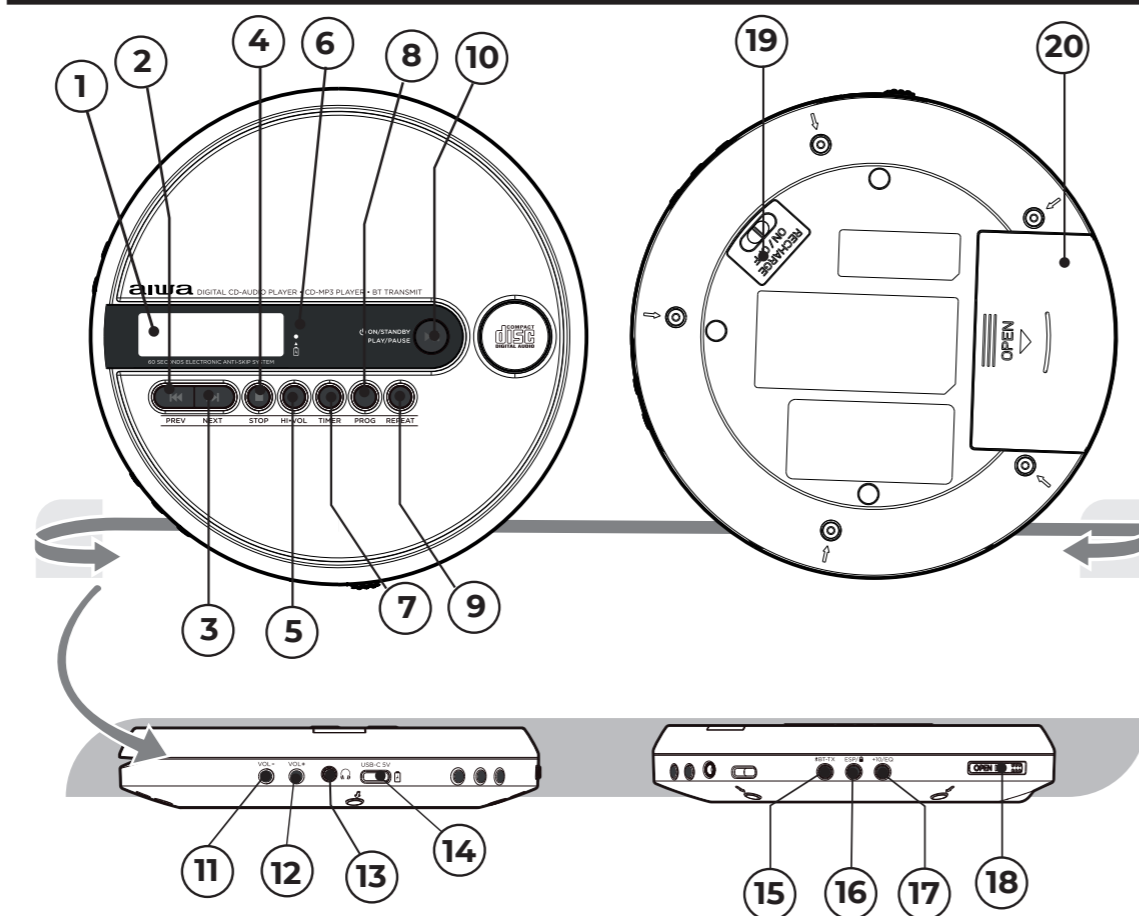
©AIWA EUROPE S.L.
All Right Reserved.

Printed in P.R.C.

01. WHAT'S IN THE BOX?

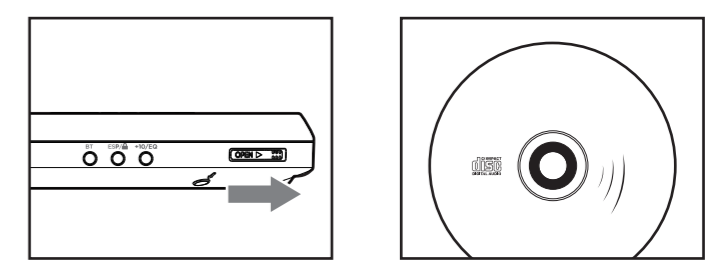


02. OVERALL VIEW

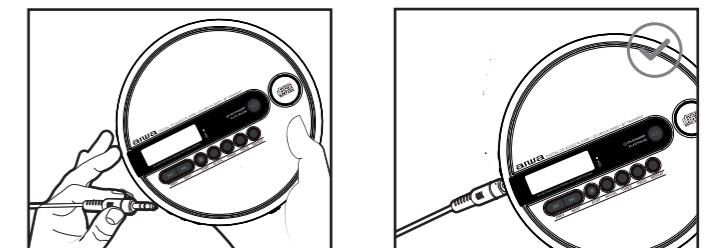


- 1. LCD DISPLAY
- 2. BACK AND SEARCH BACKWARD
- 3. SKIP AND SEARCH FORWARD
- 4. STOP/ POWER OFF
- 5. HI VOL
- 6. BATTERY CHARGING LED INDICATOR
- 7. TIMER
- 8. PROGRAMME
- 9. REPEAT
- 10. STARTS OR PAUSES PLAYBACK / POWER ON
- 11. VOLUME -
- 12. VOLUME +
- 13. EARPHONE JACK
- 14. USB-C INPUT
- 15. BT PARING
- 16. ESP / KEY LOCK
- 17. +10/EQ
- 18. OPEN CD
- 19. BATTERY CHARGING
- 20. BATTERY COMPARTMENT

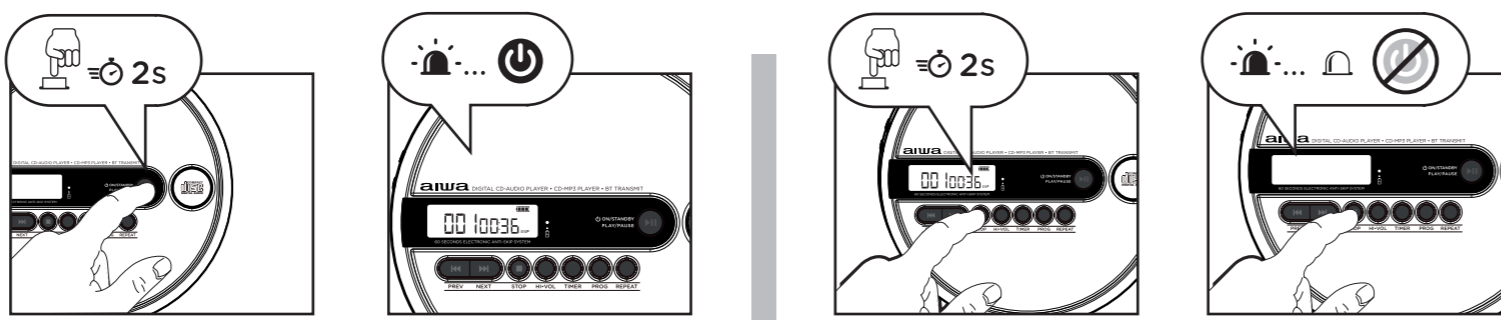
03. INSERTING A DISC



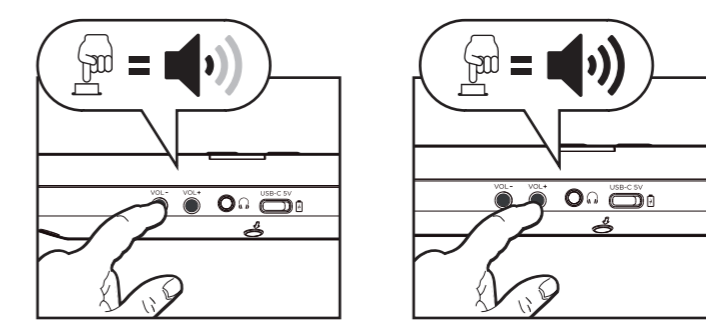
04. EARPHONES CONNECTION



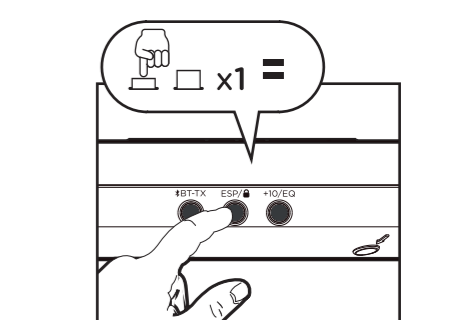
05. TURN ON / TURN OFF



06. VOLUME ADJUSTMENT

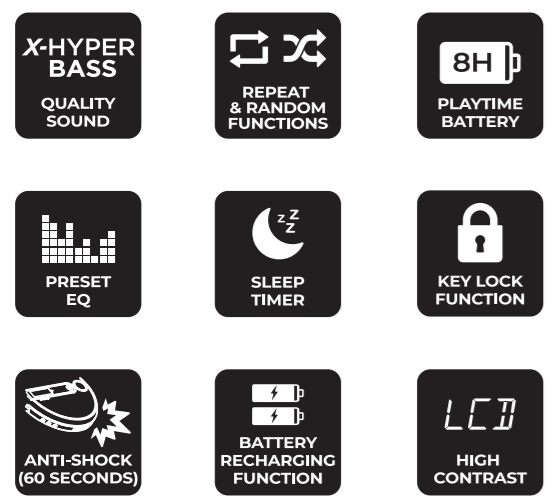


07. ESP MODE*



*It is enabled by default, you can disable it in CD-Audio mode to save battery consumption.

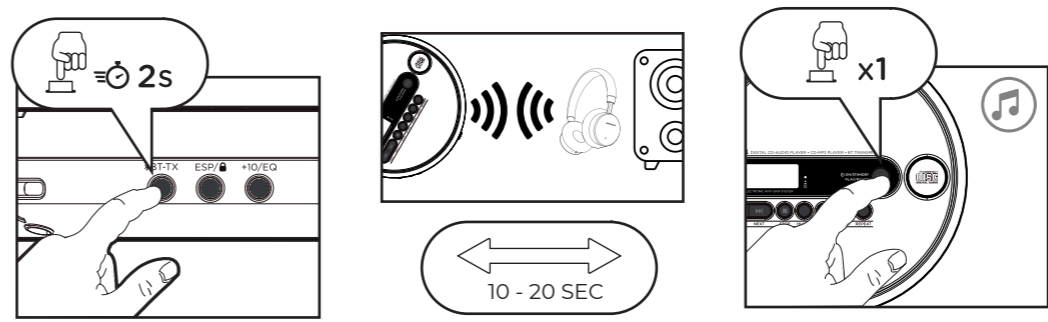
PCD-1000BT



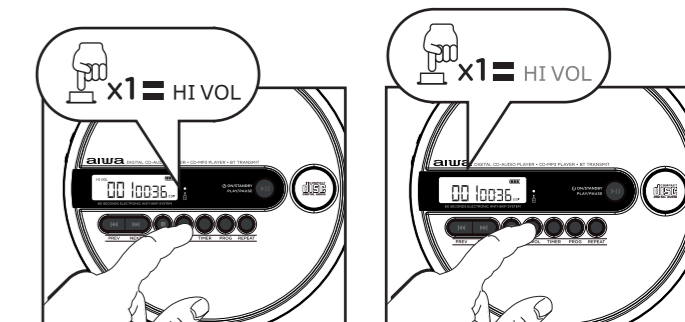
08. SOUND ADJUSTMENT EQ BUTTON



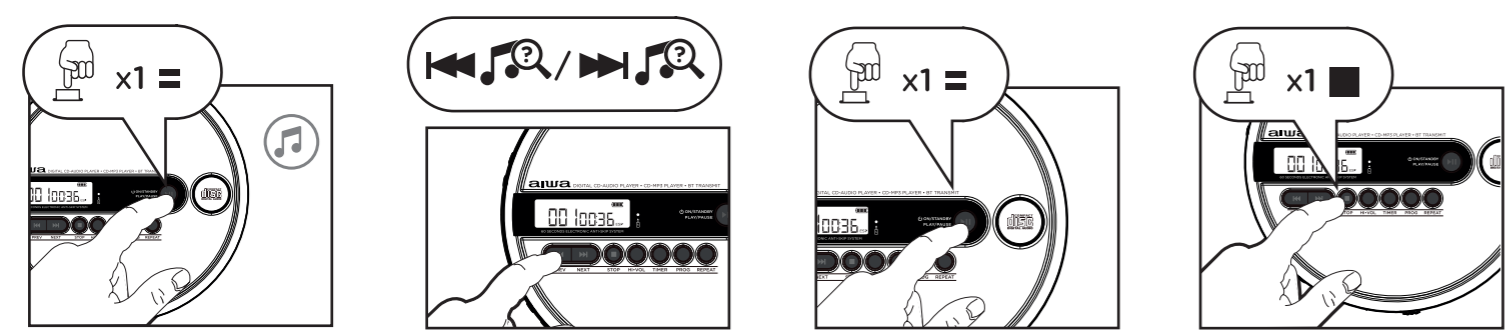
09. BLUETOOTH FUNCTION



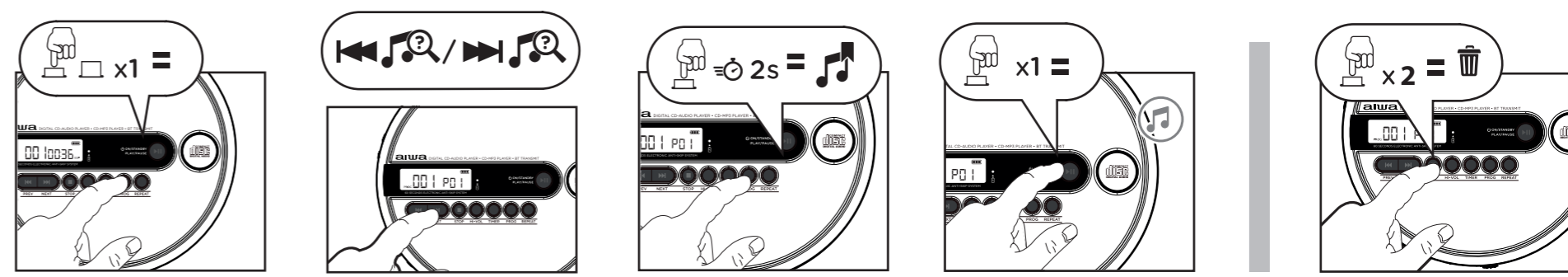
10. HIGH VOLUME BOOST



11. CD PLAYBACK

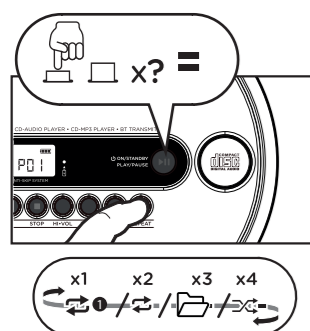


12. CREATING YOUR OWN PLAYLIST / DELETING THE PLAYLIST



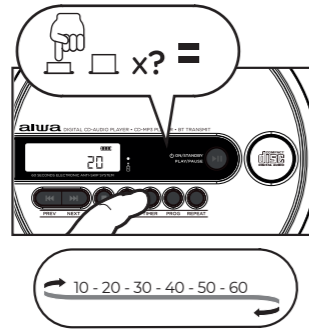
*WHILE PLAYBACK IS STOPPED

13. PLAYING MODE

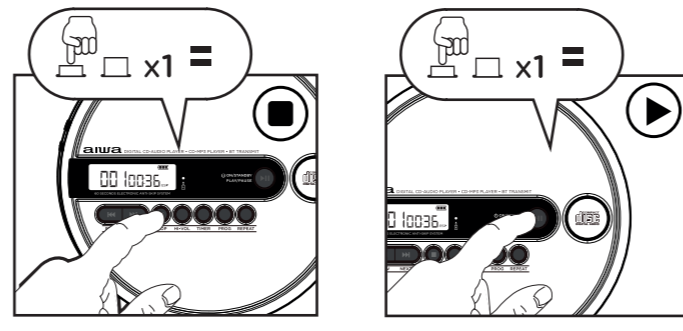


*DURING PLAYBACK

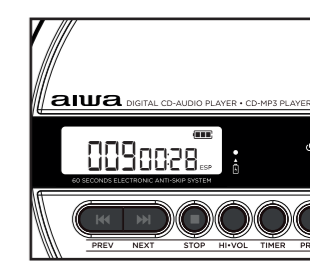
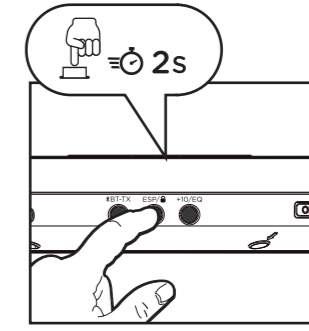
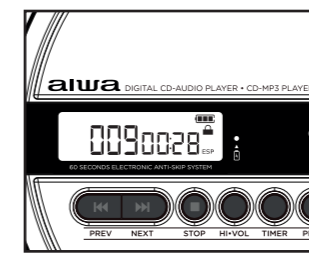
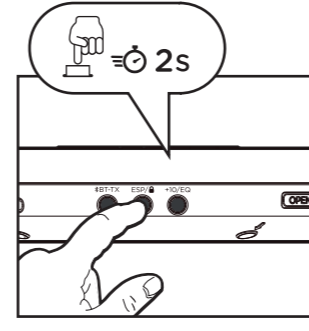
14. SLEEP TIMER



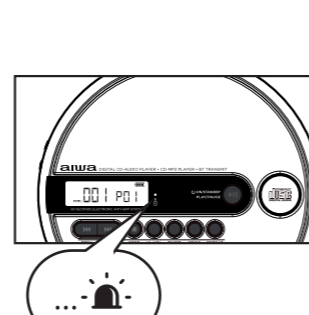
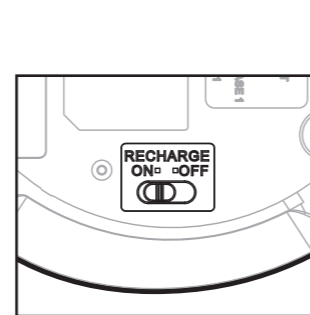
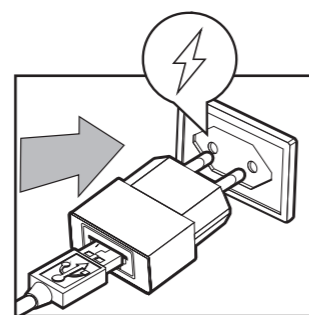
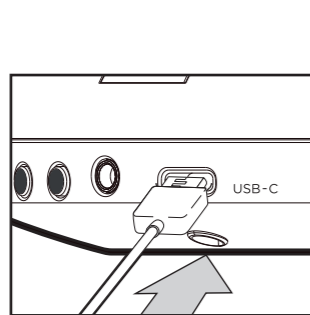
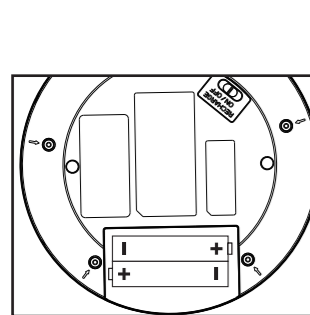
15. RESUME MODE



16. HOLD MODE LOCK/UNLOCK ALL BUT-



17. RECHARGEABLE BATTERIES



BG- 01. Какво има в кутията? **02.** Общ изглед **03.** Поставяне на диск **04.** Свързване на слушалки **05.** Включване / изключване **06.** Регулиране на силата на звука **07.** Режим Esp. *Той е активиран по подразбиране, можете да го деактивирате в режим CD-Audio, за да спестите консумация на батерия. **08.** Бутон за регулиране на звука Eq **09.** Функция Bluetooth **10.** Усилване на силата на звука **11.** Възпроизвеждане на CD **12.** Създаване на ваш собствен плейлист / изтриване на плейлиста **13.** Режим на възпроизвеждане **14.** Таймер за заспиване **15.** Режим на възобновяване **16.** Режим на задържане. Заклучване на всички бутони **17.** Акумулаторни батерии

CS- 01. Co je v krabici? **02.** Celkový pohľad **03.** Vložení disku **04.** Připojení sluchátek **05.** Zapnutí / vypnutí **06.** Nastavení hlasitosti **07.** Režim Esp. *Ve výchozím nastavení je povolena, v režimu CD-Audio ji můžete zakázat, abyste ušetřili spotřebu baterie. **08.** Tlačítko nastavení zvuku eq **09.** Funkce Bluetooth **10.** Zvýšení hlasitosti **11.** Přehrávání CD **12.** Vytvoření vlastního seznamu skladeb / smazání seznamu skladeb **13.** Režim přehrávání **14.** Časovač spánku **15.** Režim obnovení **16.** Režim Hold. Zamkněte všechna tlačítka **17.** Nabíjecí baterie

DA- 01. Hvad er der i æsken? **02.** Overblik **03.** Indsættelse af en disk **04.** Tilslutning af høretelefoner **05.** Tænd/sluk **06.** Lydstyrkejustering **07.** Esp-tilstand. *Det er aktiveret som standard, du kan deaktivere det i CD-Audio-tilstand for at spare batteriforbrug. **08.** Lydjustering eq-knap **09.** Bluetooth-funktion **10.** Høj lydstyrkeboost **11.** Cd-afspilning **12.** Opretelse af din egen afspilningsliste / sletning af afspilningslisten **13.** Afspilningstilstand **14.** Sleep-timer **15.** Genopstart tilstand **16.** Hold-tilstand. Lås alle knapper **17.** Genopladelige batterier

DE- 01. Was ist in der Box? **02.** Gesamtansicht **03.** Einlegen einer Disc **04.** Kopfhöreranschluss **05.** Ein-/Ausalten **06.** Lautstärkeregelung **07.** ESP-Modus. *Es ist standardmäßig aktiviert. Sie können es im CD-Audio-Modus deaktivieren, um den Batterieverbrauch zu senken. **08.** Klangeinstellungen-EQ-Taste **09.** Bluetooth-Funktion **10.** Hohe Lautstärkeverstärkung **11.** CD-Wiedergabe **12.** Erstellen Ihrer eigenen Playlist / Löschen der Playlist **13.** Wiedergabemodus **14.** Sleep-Timer **15.** Resume-Modus **16.** Hold-Modus. Alle Tasten sperren **17.** Wiederaufladbare Batterien

EL- 01. Τι υπάρχει στο κουτί; **02.** Συνολική προβολή **03.** Εισαγωγή δίσκου **04.** Σύνδεση ακουστικών **05.** Ενεργοποίηση / απενεργοποίηση **06.** Ρύθμιση έντασης ήχου **07.** Λειτουργία Esp. *Είναι ενεργοποιημένο από προεπιλογή, μπορείτε να το απενεργοποιήσετε σε λειτουργία CD-Audio για να εξοικονομήσετε κατανάλωση

ΕΠΑΝΑΦΟΡΤΙΖΟΜΕΝΕΣ ΜΠΑΤΑΡΙΑΣ. 08. Κουμπί eq ρύθμισης ήχου **09.** Λειτουργία Bluetooth **10.** Ενίσχυση υψηλής έντασης **11.** Αναπαραγωγή cd **12.** Δημιουργία της δικής σας λίστας αναπαραγωγής / διαγραφή της λίστας αναπαραγωγής **13.** Λειτουργία αναπαραγωγής **14.** Χρονοδιακόπτης ύπνου **15.** Συνέχιση λειτουργίας **16.** Λειτουργία αναμονής. Κλειδώμα όλων των κουμπιών **17.** Επαναφορτιζόμενες μπαταρίες

ES- 01. ¿Qué hay en la caja? **02.** Vista general **03.** Inserción de un disco **04.** Conexión de auriculares **05.** Encendido/apagado **06.** Ajuste de volumen **07.** Modo Esp. *Está habilitado por defecto, puedes desactivarlo en modo CD-Audio para ahorrar consumo de batería. **08.** Botón eq de ajuste de sonido **09.** Función Bluetooth **10.** Aumento de volumen alto **11.** Reproducción de CD **12.** Creación de su propia lista de reproducción/eliminación de la lista de reproducción **13.** Modo de reproducción **14.** Temporizador de apagado **15.** Modo de reanudación **16.** Modo de espera. Bloquear todos los botones **17.** Baterías recargables

ET- 01. Mis on karbis? **02.** Üldvaade **03.** Plaadi sisestamine **04.** Kõrvaklappide ühendus **05.** Sisse-/väljalülitamine **06.** Helitugevuse reguleerimine **07.** Esp-režiim. *See on vaikimisi lubatud, saate selle CD-Audio režiimis keelata, et säästa aku tarbimist. **08.** Heli reguleerimise eq nupp **09.** Bluetoothi funktsioon **10.** Kõrge helitugevuse suurendamine **11.** CD taasesitus **12.** Oma esitusloendi loomine / esitusloendi kustutamine **13.** Esitusrežiim **14.** Unetaimer **15.** Jätkamisrežiim **16.** Ooterežiim. Lukustage kõik nupud **17.** Laetavad patareid

FI- 01. Mitä laatikossa on? **02.** Yleisnäkymä **03.** Levyn asettaminen **04.** Kuulokkeiden liittäminen **05.** Kytke päälle / pois päältä **06.** Äänenvoimakkuuden säätö **07.** Esp-tila. *Se on oletusarvoisesti käytössä, voit poistaa sen käytöstä CD-Audio-tilassa säästääkseen akun kulutusta. **08.** Äänensäätö eq-painike **09.** Bluetooth-toiminto **10.** Korkea äänenvoimakkuus **11.** CD-toisto **12.** Oman soittolistan luominen / soittolistan poistaminen **13.** Toistotila **14.** Uniajastin **15.** Jatka tila **16.** Pitotila. Lukitse kaikki painikkeet **17.** Ladattavat akut

FR- 01. Qu'y a-t-il dans la boîte ? **02.** Vue d'ensemble **03.** Insertion d'un disque **04.** Connexion des écouteurs **05.** Allumer/éteindre **06.** Réglage du volume **07.** Mode Esp. *Il est activé par défaut, vous pouvez le désactiver en mode CD-Audio pour économiser la consommation de la batterie. **08.** Bouton d'égalisation de réglage de son **09.** Fonction Bluetooth **10.** Augmentation du volume élevé **11.** Lecture de CD **12.** Création de votre propre liste de lecture/suppression de la liste de lecture **13.** Mode de lecture **14.** Minuterie de mise en veille **15.** Mode de reprise **16.** Mode attente. Verrouillez tous les boutons **17.** Piles rechargeables

HR- 01. Što je u kutiji? **02.** Cjelokupni prikaz **03.** Umetanje diska **04.** Priključak za slušalice **05.** Uključivanje / isključivanje **06.** Podešavanje

glasnoće 07. Esp mod. *Omogućen je prema zadanim postavkama, možete ga onemogućiti u CD-Audio modu radi uštede baterije. **08.** Tipka za podešavanje zvuka eq **09.** Bluetooth funkcija **10.** Povećavanje glasnoće **11.** Reprodukcija CD-a **12.** Stvaranje vlastite liste za reprodukciju / brisanje liste za reprodukciju **13.** Način reprodukcije **14.** Mjerač vremena za mirovanje **15.** Način nastavljanja **16.** Način čekanja. Zaključaj sve gumbе **17.** Punjive baterije

HU- 01. Mi van a dobozban? **02.** Áttekintés **03.** Lemez behelyezése **04.** Fülhallgató csatlakoztatása **05.** Be-/kikapcsolás **06.** Hangerő beállítás **07.** Esp mód. *Alapértelmezés szerint engedélyezve van, CD-Audio módban leltilthatja az akkumulátorfogyasztás megtakarítása érdekében. **08.** Hangbeállítás eq gomb **09.** Bluetooth funkció **10.** Hangerőnövelés **11.** CD lejátszás **12.** Saját lejátszási lista létrehozása / lejátszási lista törlése **13.** Lejátszási mód **14.** Elalváscsapcsoló **15.** Folytatás mód **16.** Tartási mód. Zárja le az összes gombot **17.** Újratölhető elemek

IT- 01. Cosa c'è nella scatola? **02.** Vista generale **03.** Inserimento di un disco **04.** Collegamento auricolare **05.** Accensione/spengimento **06.** Regolazione volume **07.** Modalità Esp. *È abilitato per impostazione predefinita, puoi disabilitarlo in modalità CD-Audio per risparmiare il consumo della batteria. **08.** Pulsante eq di regolazione del suono **09.** Funzione Bluetooth **10.** Aumento del volume elevato **11.** Riproduzione di CD **12.** Creazione della propria playlist/eliminazione della playlist **13.** Modalità di riproduzione **14.** Sleep timer **15.** Modalità di ripresa **16.** Modalità di attesa. Blocca tutti i pulsanti **17.** Batterie ricaricabili

LT- 01. Kas yra dėžutėje? **02.** Bendras vaizdas **03.** Disko įdėjimas **04.** Ausinių prijungimas **05.** Jjungti / išjungti **06.** Garsumo reguliavimas **07.** Esp režimas. *Jis įjungtas pagal numatytuosius nustatymus, galite jį išjungti CD-Audio režimu, kad sutaupytumėte akumuliatoriaus energijos. **08.** Garso reguliavimo ekv mygtukas **09.** Bluetooth funkcija **10.** Didelio garsumo padidinimas **11.** CD grojimas **12.** Savo grojaraščio kūrimas / grojaraščio ištrynimasis **13.** Grojimo režimas **14.** Išsijungimo laikmatis **15.** Tęsimas režimas **16.** Laikymo režimas. Užrakinti visus mygtukus **17.** Įkraunamos baterijos

LV- 01. Kas ir kastē? **02.** Kopējais skats **03.** Diska ievietošana **04.** Ausiņu savienojums **05.** Ieslēgt / izslēgt **06.** Skaluma regulēšana **07.** Esp režīms. *Tas ir iespējots pēc noklusējuma, varat to atspējot CD-Audio režīmā, lai taupītu akumulatora patēriņu. **08.** Skanās regulēšanas eq poga **09.** Bluetooth funkcija **10.** Liela skaļuma palielināšana **11.** Cds atskaņošana **12.** Sava atskaņošanas saraksta izveide / atskaņošanas saraksta dzēšana **13.** Atskaņošanas režīms **14.** Miega taimeris **15.** Atsākšanas režīms **16.** Aizturēšanas režīms. Bloķējiet visas pogas **17.** Uzlādējamās baterijas

MT- 01. X'hemm fil-kaxxa? **02.** Harsa ġenerali **03.** Dahhal diska **04.** Konnessjoni tal-earphones **05.**

Ixgħel/itfi 06. Agġustament tal-volum **07.** Modalità Esp. * Hija attivata b'mod awtomatiku, tista 'tiddizzattivaha fil-modalità CD-Audio biex tiffiranka l-konsum tal-batterija. **08.** Buttuna eq ta 'agġustament tal-hoss **09.** Funzjoni Bluetooth **10.** Spinta ta' volum għoli **11.** Daqq ta' 'cd **12.** F'olqien tal-playlist tiegħek / thassar il-playlist **13.** Mod ta' daqq **14.** Timer ta 'riqad **15.** Modalità ta' bidu **16.** Modalità ta 'żamma. Lock il-buttuni kollha **17.** Batteriji rikarikabbli

NL- 01. Wat zit er in de doos? **02.** Overzicht **03.** Een schijf plaatsen **04.** Koptelefoonaansluiting **05.** Aan-/uitzetten **06.** Volumeregeling **07.** Esp-modus. *Het is standaard ingeschakeld. U kunt het uitschakelen in de CD-Audio-modus om het batterijverbruik te besparen. **08.** Knop voor geluids aanpassing eq **09.** Bluetooth-functie **10.** Hoge volumeboost **11.** Cd afspelen **12.** Eigen afspeellijst maken / afspeellijst verwijderen **13.** Afspeelmodus **14.** Slaaptimer **15.** Hervatmodus **16.** Hold-modus. Alle knoppen vergrendelen **17.** Oplaadbare batterijen

NO- 01. Hva er i esken? **02.** Oversikt **03.** Sette inn en plate **04.** Ørtelefontilkobling **05.** Slå på/slå av **06.** Volumjustering **07.** Esp-modus. *Den er aktivert som standard, du kan deaktivere den i CD-Audio-modus for å spare batteriforbruk. **08.** Lydjustering eq-knapp **09.** Bluetooth-funksjon **10.** Høyt volumforsterkning **11.** Cd-avspilling **12.** Lage din egen spilleliste / slette spillelisten **13.** Spillemodus **14.** Dvaletimer **15.** Gjenvoppta modus **16.** Holdmodus. Lås alle knapper **17.** Oppladbare batterier

PL- 01. Co jest w pudełku? **02.** Widok ogólny **03.** Wkładanie płyty **04.** Podłączenie słuchawek **05.** Włączanie/wyłączanie **06.** Regulacja głośności **07.** Tryb Esp. *Ta funkcja jest domyślnie włączona. Można ją wyłączyć w trybie CD-Audio, aby oszczędzać baterię. **08.** Przycisk regulacji dźwięku eq **09.** Funkcja Bluetooth **10.** Wysokie wzmocnienie głośności **11.** Odtwarzanie płyt CD **12.** Tworzenie własnej listy odtwarzania / usuwanie listy odtwarzania **13.** Tryb odtwarzania **14.** Timer uśpienia **15.** Tryb wznowienia **16.** Tryb wstrzymania. Zablockuj wszystkie przyciski. **17.** Akumulatory

PT- 01. O que vem na caixa? **02.** Visão geral **03.** Inserindo um disco **04.** Conexão de fones de ouvido **05.** Ligar/desligar **06.** Ajuste de volume **07.** Modo Esp. *Está habilitado por padrão, você pode desativá-lo no modo CD-Audio para economizar o consumo da bateria. **08.** Botão de ajuste de som eq **09.** Função Bluetooth **10.** Aumento de volume alto **11.** Reprodução de CD **12.** Criar sua própria lista de reprodução / excluir a lista de reprodução **13.** Modo de reprodução **14.** Temporizador de suspensão **15.** Modo de retomada **16.** Modo de espera. Bloqueie todos os botões **17.** Baterias recarregáveis

RO- 01. Ce este in cutie? **02.** Vedere de ansamblu **03.** Introducerea unui disc **04.** Conexiune casti **05.** Pornire/oprire **06.** Reglarea volumului **07.** Modul Esp. *Este activat implicit, il puteti dezactiva in modul CD-Audio pentru a economisi consumul de baterie. **08.** Buton de

reglare a sunetului eq **09.** Funcția Bluetooth **10.** Creșterea volum mare **11.** Redare CD **12.** Crearea propriei liste de redare / ștergerea listei de redare **13.** Mod redare **14.** Temporizator de oprire **15.** Modul de reluare **16.** Modul de așteptare. Blocați toate butoanele **17.** Baterii reincărcabile

RU- 01. Что в коробке? **02.** Общий вид **03.** Вставка диска **04.** Подключение наушников **05.** Включение/выключение **06.** Регулировка громкости **07.** Режим Esp. *Он включен по умолчанию, вы можете отключить его в режиме CD-Audio, чтобы сэкономить заряд батареи. **08.** Кнопка эквалайзера регулировки звука **09.** Функция Bluetooth **10.** Увеличение громкости **11.** Воспроизведение компакт-диска **12.** Создание собственного списка воспроизведения / удаление списка воспроизведения **13.** Режим воспроизведения **14.** Таймер сна **15.** Режим возобновления **16.** Режим удержания. Блокировка всех кнопок **17.** Аккумуляторные батареи

SK- 01. Čo je v krabici? **02.** Celkový pohľad **03.** Vloženie disku **04.** Pripojenie slúchadiel **05.** Zapnutie / vypnutie **06.** Nastavenie hlasitosti **07.** Režim Esp. *V predvolenom nastavení je povolená, v režime CD-Audio ju môžete vypnúť, aby ste šetrili spotrebu batérie. **08.** Tlačidlo nastavenia zvuku **09.** Funkcia Bluetooth **10.** Zvýšenie vysokej hlasitosti **11.** Prehrávanie CD **12.** Vytvorenie vlastného zoznamu skladiieb / vymazanie zoznamu skladiieb **13.** Režim prehrávania **14.** Časovač vypnutia **15.** Režim obnovovania **16.** Režim podržania. Uzamknite všetky tlačidlá **17.** Nabíjateľné batérie

SL- 01. Kaj je v škatli? **02.** Splošni pogled **03.** Vstavljanje diska **04.** Priključek za slušalke **05.** Vklop/izklop **06.** Nastavitev glasnosti **07.** Način Esp. *Privzeto je omogočen, lahko ga onemogočite v načinu CD-Audio, da prihranite porabo baterije. **08.** Gumb za nastavljanje zvoka eq **09.** Funkcija Bluetooth **10.** Visoko povečanje glasnosti **11.** Predvajanje CD-ja **12.** Ustvarjanje lastnega seznama predvajanja / brisanje seznama predvajanja **13.** Način predvajanja **14.** Casovnik za spanje **15.** Način nadaljevanja **16.** Način zadrževanja. Zakleni vse gumbе **17.** Polnilne baterije

SR- 01. Šta je u kutiji? **02.** Општи поглед **03.** Убацивање диска **04.** Повезивање слушалица **05.** Укључивање / искључивање **06.** Подешавање јачине звука **07.** Есп режим. *Омогућено је подразумевано, можете га онемогућити у ЦД-Аудио режиму да бисте уштедели потрошњу батерије. **08.** Дугме ек за подешавање звука **09.** Блуецоох функција **10.** Појачавање велике јачине звука **11.** Репродукција ЦД-а **12.** Креирање сопствене листе песама / брисање листе песама **13.** Режим репродукције **14.** Тајмер за искључивање **15.** Режим за наставак **16.** Режим чекања. Закључајте сва дугмад **17.** Пуњиве батерије

SV- 01. Vad finns i kartongen? **02.** Översikt **03.**

Sätta i en skiva **04.** Hörlursanslutning **05.** Slå på/stänga av **06.** Volymjustering **07.** Esp-läge. *Det är aktiverat som standard, du kan inaktivera det i CD-ljudläge för att spara batteriförbrukning. **08.** Ljudjustering eq-knapp **09.** Bluetooth-funktion **10.** Hög volymförstärkning **11.** Cd-uppspelning **12.** Skapa din egen spellista / radera spellistan **13.** Spelläge **14.** Insomningstimer **15.** Återuppta läge **16.** Hållläge. Lås alla knappar **17.** Laddningsbara batterier

TR- 01. Kutuda ne var? **02.** Genel görünüm **03.** Disk takma **04.** Kulaklık bağlantısı **05.** Açma / kapatma **06.** Ses ayarı **07.** Esp modu. *Varsayılan olarak etkindir; pil tüketiminden tasarruf etmek için CD-Ses modunda devre dışı bırakabilirsiniz. **08.** Ses ayarı eq düğmesi **09.** Bluetooth işlevi **10.** Yüksek ses seviyesini yükseltme **11.** Cd çalma **12.** Kendi çalma listenizi oluşturma / çalma listesini silme **13.** Çalma modu **14.** Uyku zamanlayıcısı **15.** Devam modu **16.** Tutma modu. Tüm düğmeleri kilitleyin **17.** Şarj edilebilir piller

CA- 01. Què hi ha a la caixa? **02.** Vista general **03.** Inserció d'un disc **04.** Connexió d'auriculars **05.** Encès/apagat **06.** Ajust de volum **07.** Mode Esp. *Esteu habilitat per defecte, podeu desactivar-lo en mode CD-Audio per estalviar consum de bateria. **08.** Botó eq d'ajust de so **09.** Funció Bluetooth **10.** Augment de volum alt **11.** Reproducció de CD **12.** Creació de la vostra pròpia llista de reproducció/eliminació de la llista de reproducció **13.** Mode de reproducció **14.** Temporitzador d'apagat **15.** Mode de represa **16.** Mode espera. Bloquejar tots els botons **17.** Bateries recarregables.

EU- 01. Zer dago kaxan? **02.** Ikuspegi orokorra **03.** Disko bat sartzea **04.** Entzungailuak konektatzea **05.** Piztu/itzaltzea **06.** Bolumenaren doikuntza **07.** Egonean modua *Lehenetsita dago gaituta, CD-Audio moduan desgaitu dezakezu bateriaren kontsumoa aurretzeko. **08.** Soinua doitzeko eq botoia **09.** Bluetooth funtzioa **10.** Bolumen handia areagotzea **11.** Cda erreproduzitzea **12.** Zure erreprodukzio-zerrenda sortzea / erreprodukzio-zerrenda ezabatzea **13.** Erreprodukzio-modua **14.** Lo egiteko tenporizadorea **15.** Berrekiteko modua **16.** Egonean modua. Blokeatu botoi guztiak **17.** Pilak kargagarriak.

GL- 01. Que hai na caixa? **02.** Visión xeral **03.** Inserir un disco **04.** Conectar auriculares **05.** Encender/apagar **06.** Axuste de volume **07.** Modo de espera *Está activado por defecto, pode desactivalo no modo CD-Audio para ahorrar consumo de batería. **08.** Botón de equalización de axuste de son **09.** Función Bluetooth **10.** Aumento de volume alto **11.** Reprodución de CD **12.** Crear a súa propia lista de reprodución/eliminar lista de reprodución **13.** Modo de reprodución **14.** Temporizador de suspensión **15.** Modo de reanudación **16.** Modo de espera. Bloquear todos os botóns **17.** Baterías recargables.