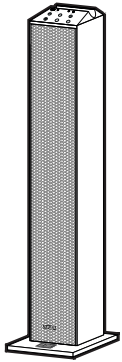


aiwa®

Japan est1951

TSBT-270



TWS SOUND TOWER SPEAKER

aiwa®

Japan est1951

Follow us! aiwaEU



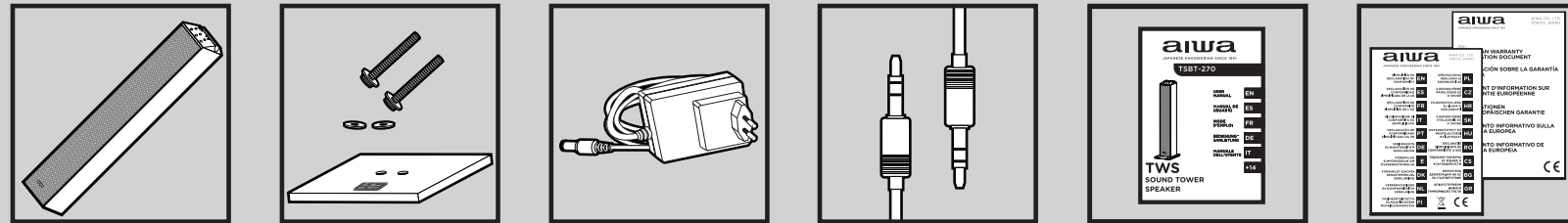
www.eu-aiwa.com

AIWA CO., LTD.
Shinagawa-Ku
TOKYO 141-0022, JAPAN

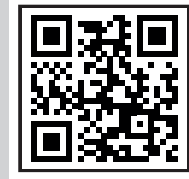
©AIWA EUROPE S.L.
All Right Reserved. Printed in P.R.C.



01. ACCESSORIES

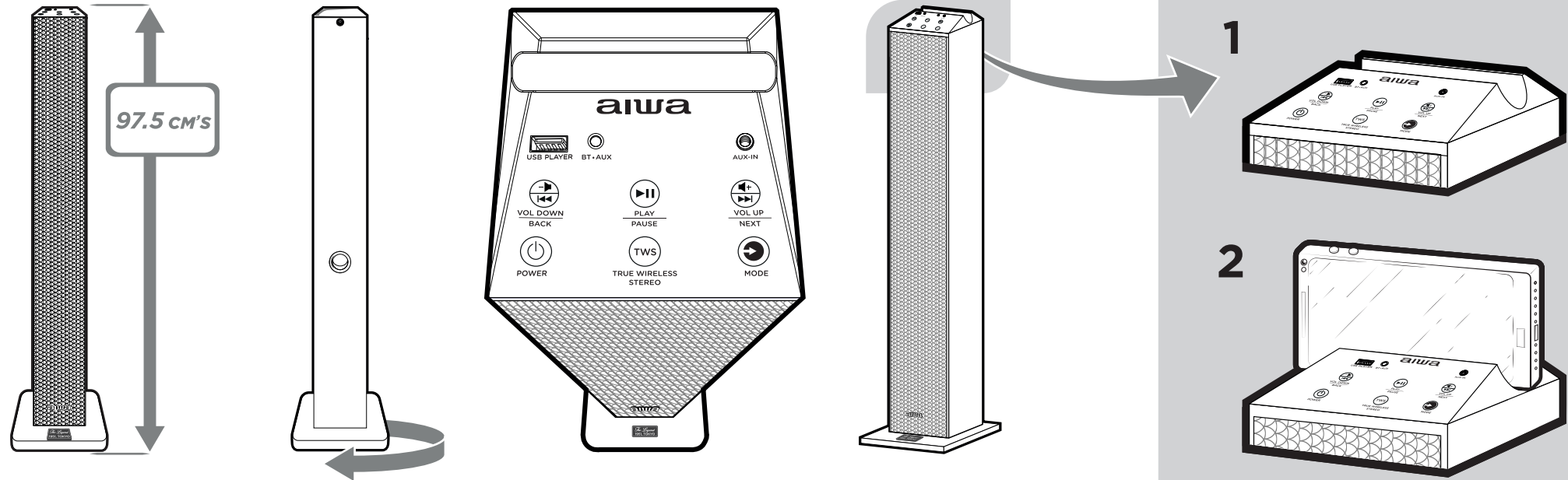


+ aiwa

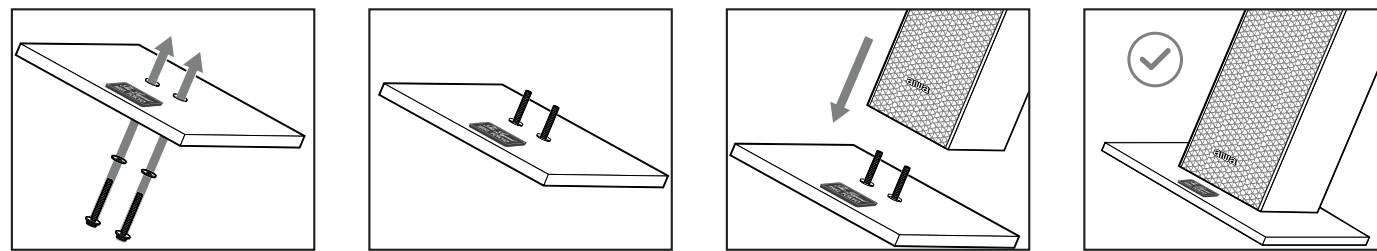


www.aiwa_europe.com

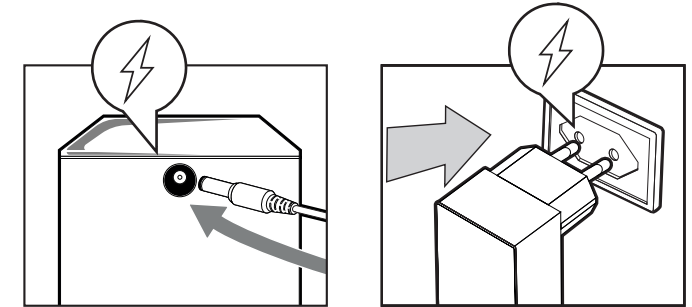
02. OVERALL VIEW



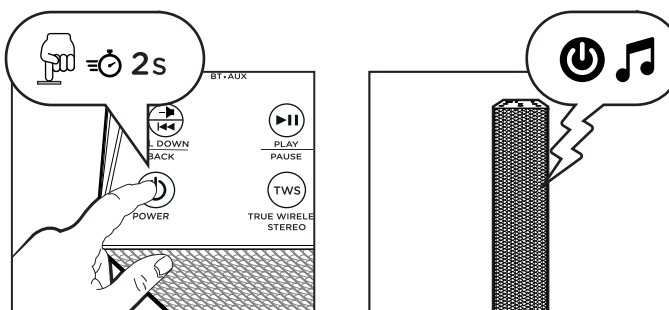
03. STAND INSTALLATION



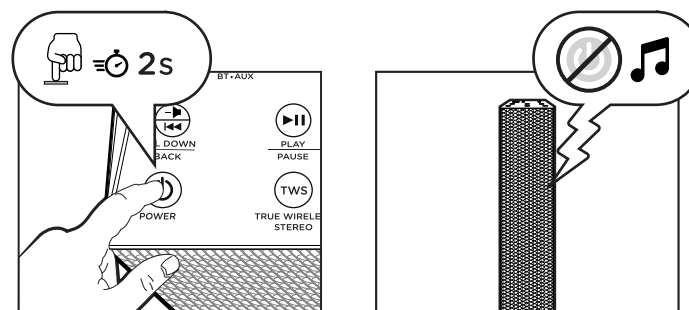
04. CONNECTION TO THE MAINS



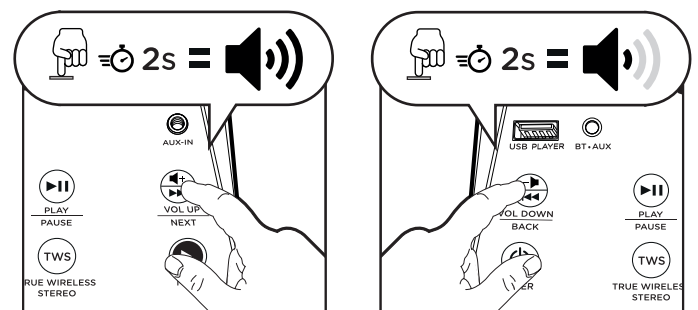
05. TURN ON



06. TURN OFF

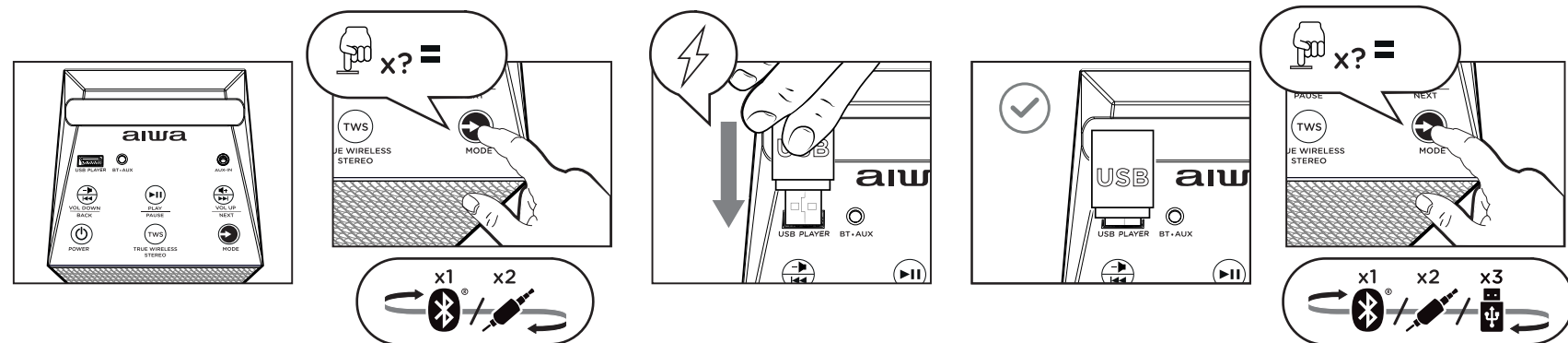


07. VOLUME ADJUSTMENT

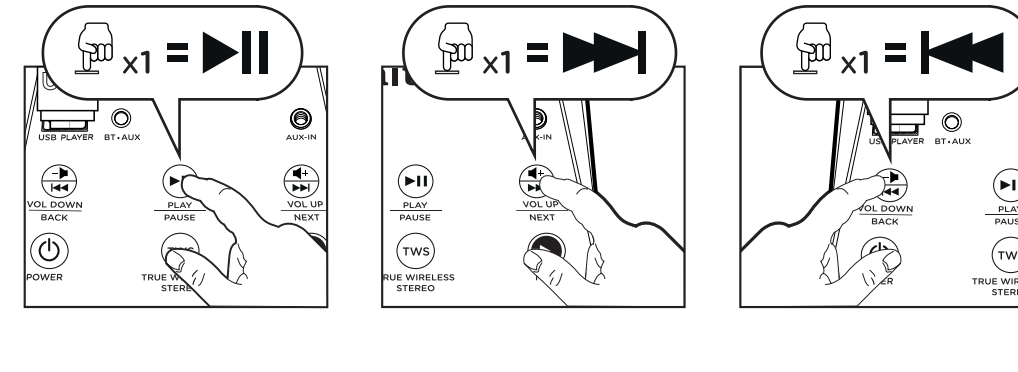


- 25W x2 RMS** POWER SOUND
- HYPER BASS** QUALITY SOUND
- TWS** TRUE WIRELESS STEREO
- UP TO 10 METERS**
- USB READER**
- AUX IN**
- COMPATIBLE** (Apple, Android, Windows)
- SUITABLE FOR ALL DEVICES**
- GADGET CRADLE**

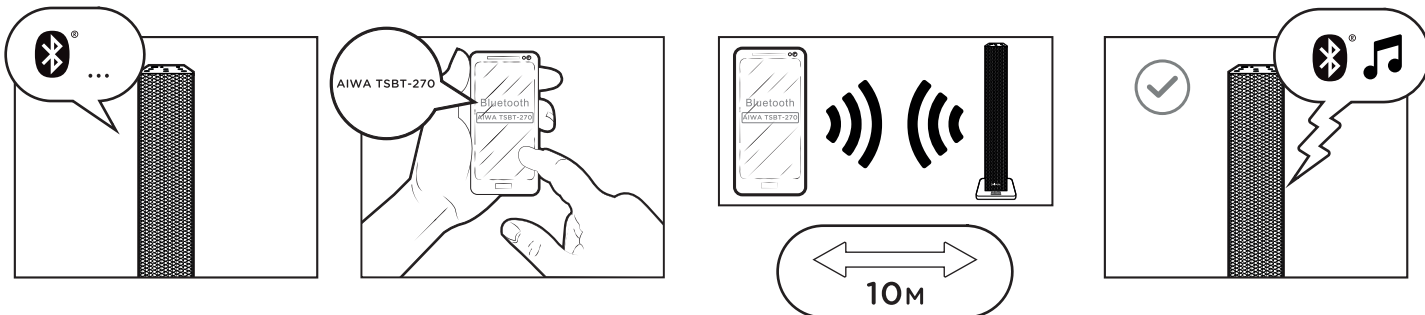
08. CHANGE THE FUNCTION MODE



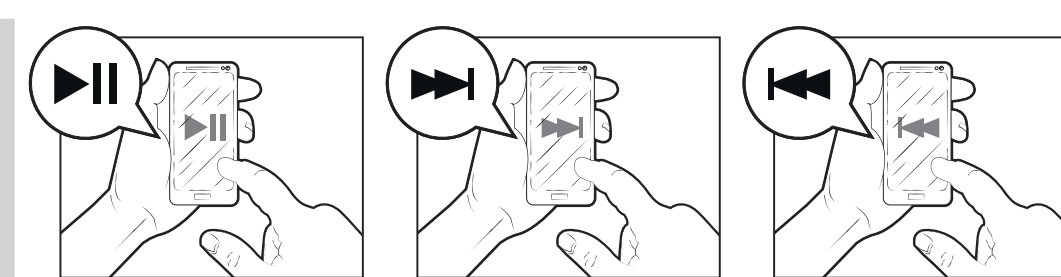
09. MUSIC PLAYBACK (USB & BLUETOOTH MODES)



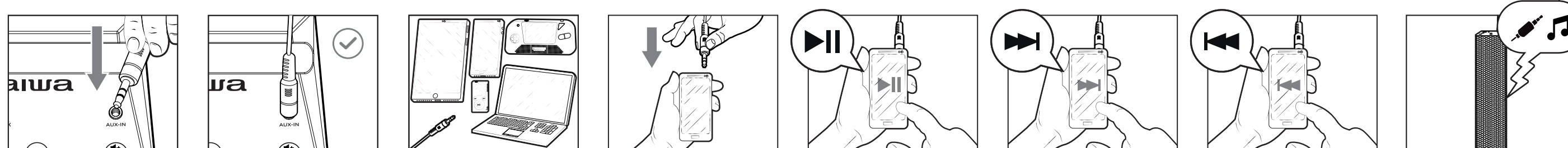
10. BLUETOOTH FUNCTION



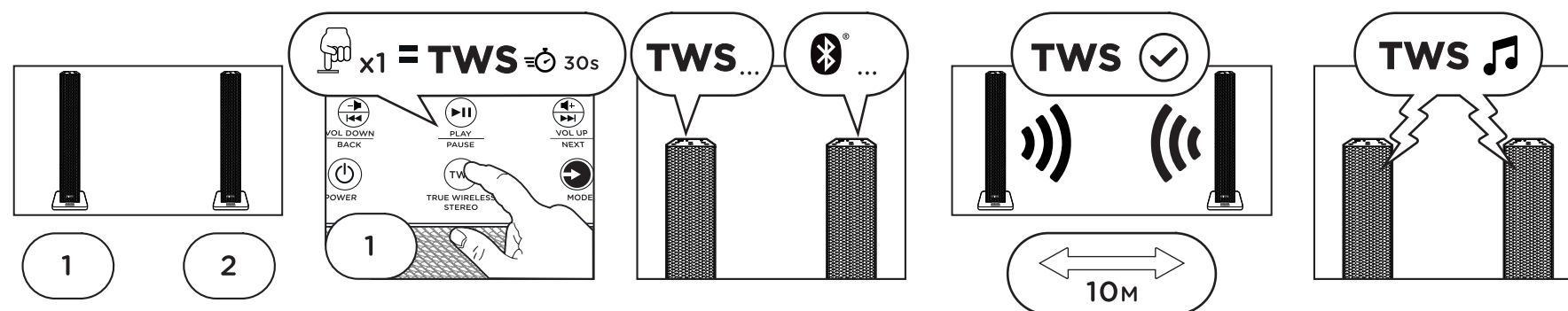
11. MUSIC PLAYBACK (FROM BLUETOOTH DEVICE)



12. MUSIC PLAYBACK (AUX-IN MODE)



13. TRUE WIRELESS STEREO FUNCTION (TWS)



BG- 01.Додатна опрема. **02.**Преглед. **03.**Базна инсталација. **04.**Храњење. **05.**Укључити. **06.**Да искључите. **07.**Запремина. **08.** Режим рада. **09.**Репродукујте музику (УСБ и БТ режими). **10.**БТ веза. **11.**Репродукујте музику (са БТ уређаја). **12.**Репродукујте музику (из помоћне утичнице). **13.**ТВС функција.

CS- 01.Přislúšenství. **02.**Přehled. **03.**Základní instalace. **04.**Krmení. **05.**Zapnout. **06.**Vypnout. **07.**Hlasitost. **08.**Funkční režim. **09.**Prehrávejte hudbu (režim USB a BT). **10.**BT spojení. **11.**Prehrávejte hudbu (ze zařízení BT). **12.**Prehrávejte hudbu (z pomocné zásuvky). **13.**Funkce TWS.

DA- 01.Tilbehør. **02.**Generel visning. **03.**Installation af basen. **04.**Fodring. **05.**Tænde. **06.**Slukke. **07.**Volumen. **08.**Skift tilstand. **09.**Afspil musik (USB-og BT-tilstande). **10.**BT forbindelse. **11.**Afspil musik (fra en BT-enhed). **12.**Afspil musik (fra hjælpestik). **13.**Funktion.

DE- 01.Zubehör. **02.**Allgemeine Ansicht. **03.**Installation der Basis. **04.**Stromversorgung. **05.**Einschalten. **06.**Ausschalten. **07.**Volumen. **08.**Funktionsmodus. **09.**Musikwiedergabe (USB- und BT- Modus). **10.**BT-Verbindung. **11.**Musikwiedergabe (von einem BT- Gerät). **12.**Musikwiedergabe (von der Hilfsbuchse). **13.**TWS-Funktion.

EL- 01.Αξεσουάρ. **02.**Επισκόπηση. **03.**Εγκατάσταση βάσης. **04.**Σίτιση. **05.**Ανάβω. **06.**Να κλείσει. **07.**Ένταση ΗΧΟΥ. **08.**Λειτουργία λειτουργίας. **09.**Αναπαραγωγή μουσικής (λειτουργίες USB και BT). **10.**Σύνδεση BT. **11.**Αναπαραγωγή μουσικής (από συσκευή BT). **12.**Αναπαραγωγή μουσικής (από βοηθητική πρίζα). **13.**Λειτουργία TWS.

ES- 01.Accesorios. **02.**Vista general. **03.**Instalación de la base. **04.**Alimentación. **05.**Encender. **06.**Apagar. **07.**Volumen. **08.**Cambiar modo. **09.**Reproducir música (modos USB y BT). **10.**Conexión BT. **11.**Reproducir música (desde un dispositivo BT). **12.**Reproducir música (desde toma auxiliar). **13.**Función TWS.

ET- 01.Tarvik. **02.**Üldvaade. **03.**Aluse paigaldamine. **04.**Söötmine. **05.**Lülitama. **06.**Sammutaa. **07.**Maht. **08.**Muuda režiimi. **09.**Esitage muusikat(USB-ja BT-režiimid). **10.**BT ühendus. **11.**Esitage muusikat(BT-seadmest). **12.**Mängi muusikat (abipesast). **13.**TWS funktsioon.

FI- 01.Lisälaitteet. **02.**Yleiskatsaus. **03.**Jalustan asennus. **04.**Ruokinta. **05.**Kiihottua. **06.**Sammuttaa. **07.**Tilavuus. **08.**Muuda režiimi. **09.**Esitage muusikat(USB- ja BT-tilat). **10.**BT- yhteys. **11.**Musiikin toisto (BT-laitteesta). **12.**Musiikin toisto (lisäpistoriasta). **13.**TWS-toiminto.

FR- 01.Accessoires. **02.**Vue d'ensemble. **03.**Installation de la base. **04.**Alimentation électrique. **05.**Allumer. **06.**Arrêt. **07.**Volumen. **08.**Change de mode. **09.**Lecture de musique (modes USB et BT). **10.**Connexion BT. **11.**Lecture de musique (à partir d'un appareil BT). **12.**Lecture de musique (à partir de la prise auxiliaire). **13.**Fonction TWS.

HR- 01.Pribor. **02.**Opći prikaz. **03.**Ugradnja baze. **04.**Hraniti. **05.**Upaliti.

06.Isključiti. **07.**Volumen. **08.**Način rada. **09.**Reprodukuјte glazbu (USB u BT modusi). **10.**BT veza. **11.**Reprodukuјte glazbu (s BT uređaja). **12.**Reprodukuјte glazbu (iz pomoćne utičnice). **13.**TWS funkcija.

HU- 01.Tartozékok. **02.**Áttekintés. **03.**Alap telepítés. **04.**Táplálás. **05.**Bekapcsol. **06.**Lekapcsolni. **07.**Kötet. **08.**Funkció mód. **09.**Zene lejátszása (USB és BT mód). **10.**BT kapcsolat. **11.**Zene lejátszása (BT eszközzel). **12.**Zene lejátszása (a kiegészítő aljzattól). **13.**TWS funkció.

IT- 01.Accessori. **02.**Vista generale. **03.**Installazione della base. **04.**Alimentazione elettrica. **05.**Accensione. **06.**Spegnimento. **07.**Volumen. **08.**Cambia modalità. **09.**Riprodurre musica (modalità USB e BT). **10.**Connessione BT. **11.**Riprodurre musica (da un dispositivo BT). **12.**Riprodurre musica (da presa ausiliaria). **13.**Funzione TWS.

LT- 01.Priedas. **02.** Bendras vaizdas. **03.** Pagrindo montavimas. **04.** Šerimas. **05.** Įjungti. **06.** Išjungti. **07.** Apimtis. **08.** Keisti režimą. **09.** Groti muziką (USB ir BT režimai). **10.** BT ryšys. **11.** Leisti muziką (iš BT įrenginio). **12.** Groti muziką (iš pagalbinio lizdo). **13.** DVS funkcija.

LV- 01.Piederumi. **02.**Vispārējs skats. **03.**Pamatnes uzstādīšana. **04.**Barošana. **05.**Ieslēgt. **06.**Izslēgt. **07.**Apjoms. **08.**Mainīt režīmu. **09.**Atskaņot mūziku (USB un BT režīmā). **10.**BT savienojums. **11.**Atskaņot mūziku (no BT ierīces). **12.**Atskaņot mūziku (no papildu jack). **13.**TWS funkcija.

MT- 01.Accessorii. **02.**Veduta generală. **03.**Instalarea bazei. **04.**Hranire. **05.**Xghel. **06.**Ifti. **07.**Volum. **08.**Ibdel il-mod. **09.**Daqq muzika (MODI

USB u BT). **10.**BT konnessjoni. **11.**Daqq muzika (minn apparat BT). **12.**Daqq muzika (minn jack awiljarju). **13.**Funzjoni TWS.

NL- 01.Toebehoren. **02.**Algemeen beeld. **03.**Installatie van de basis. **04.**Stroomvoorziening. **05.**Aanzetten. **06.**Stroommutval. **07.**Volume. **08.**Wijzig de functiemodus. **09.**Muziek spelen (USB-en BT-stand). **10.**BT-verbinding. **11.**Muziek spelen (vanaf een BT apparaat). **12.**Muziek spelen (van een extra aansluiting). **13.**TWS-functie.

NO- 01.Tilbehør. **02.**Generell visning. **03.**Installasjon av basen. **04.**Føring. **05.**Aktivere. **06.**Slå. **07.**Volum. **08.**Endre modus. **09.**Spill av musikk (usb-og BT-modus). **10.**BT tilkobling. **11.**Spill av musikk (FRA EN BT-enhet). **12.**Spill av musikk (fra aux. jack). **13.**TWS-funksjon.

PL- 01.Aksesorii. **02.**Przegląd. **03.**Montaż podstawy. **04.**Zasilanie. **05.**Włączam. **06.**Wyłączyc zasilanie. **07.**Tom. **08.**Zmień tryb działania. **09.**Odtwarzanie muzyki (tryby USB i BT). **10.**Połączenie BT. **11.**Odtwarzanie muzyki (z urządzenia BT). **12.**Odtwarzanie muzyki (z gniazdka pomocniczego). **13.**Funkcja TWS.

PT- 01.Accessórios. **02.**Visão geral. **03.**Instalação da base. **04.**Alimentação eléctrica. **05.**Ligar. **06.**Desligar. **07.**Volumen. **08.**Modo de função. **09.**Reproduzir música (modos USB e BT). **10.**Ligação BT. **11.**Reproduzir música (a partir de um dispositivo BT). **12.**Reproduzir música (de tomada auxiliar). **13.**Função TWS.

RO- 01.Accesorii. **02.**Prezentare generală. **03.**Instalarea bazei. **04.**Hranire. **05.**Aprinde. **06.**A opri. **07.**Volum. **08.**Mod funcție. **09.**Redați muzică

(moduri USB și BT). **10.**Conexiune BT. **11.**Redați muzică (de pe un dispozitiv BT). **12.**Redați muzică (din priză auxiliară). **13.**Funcția TWS.

RU- 01.Аксессуары. **02.**Общий вид. **03.**Установка основания. **04.**кормление. **05.**Включите. **06.**Выключите. **07.**Громкость. **08.**Измените режим. **09.**Воспроизведение музыки (режимы USB и BT). **10.**BT связь. **11.**Воспроизведение музыки (с устройства BT). **12.**Воспроизведение музыки (через вспомогательный разъем). **13.**Функция TWS.

SK- 01.Prislušenstvo. **02.**Všeobecný pohľad. **03.**Základná inštalácia. **04.**Krmenie. **05.**Zapnite. **06.**Nypnite. **07.**Hlasitosti. **08.**Funkčný režim. **09.**Prehrávanie hudby (režim USB a BT). **10.**BT spojenie. **11.**Prehrávajte hudbu (zo zariadenia BT). **12.**Prehrávajte hudbu (z pomocnej zásuvky). **13.**Funkcia TWS.

SL- 01.Dodatki. **02.**Splošni pogled. **03.**Namestitev baze. **04.**Hranjenje. **05.**Vklopite. **06.**Ugasni. **07.**Glasnost. **08.**Spremeniti način. **09.**Predvajajte glasbo (načina USB in BT). **10.**BT povezava. **11.**Predvajajte glasbo (iz naprave BT). **12.**Predvajajte glasbo (iz pomožnega priključka). **13.**Funkcija.

SR- 01.Прибор. **02.**Општи изглед. **03.**Постављање базе. **04.**Храњење. **05.**Укључити. **06.**Искључити. **07.**Јачина звука. **08.**Промените режим. **09.**Репродуција музике (УСБ и БТ режими). **10.**БТ веза. **11.**Репродуција музике (са БТ уређаја). **12.**Репродукујте музику (преко помоћног конектора). **13.**ТВС функција.

SV- 01.Tillbehør. **02.**Översikt. **03.**Basinstalltion. **04.**Matning. **05.**Sätta på. **06.**Att stänga av. **07.**Voly. **08.**Funktionsläge. **09.**Spela musik (USB- och BT-lägen). **10.**BT-anslutning. **11.**Spela musik (från en BT-enhet). **12.**Spela musik (från hjälputtag). **13.**TWS-funktion.

TR- 01.Aksesuarlar. **02.**Genel görünüm. **03.**Tabanın montajı. **04.**Beslenme. **05.**Aç. **06.**Kapatmak. **07.**Hacim. **08.**Modu değiştir. **09.**Müzik çalın (USB ve BT modları). **10.**BT bağlantı. **11.**Müzik çalın (bir BT cihazından). **12.**Müzik çalın (yardımcı jaktan). **13.**TWS işlevi.

CA- 01.Complements. **02.**Vista general. **03.**Instalació de la base. **04.**Alimentació. **05.**Encender. **06.**Apagar. **07.**Volumen. **08.**Cambiar modo. **09.**Reproducir música (modos USB i BT). **10.**Connexió BT. **11.**Reproducir música (desde un dispositiu BT). **12.**Reproducir música (desde prendre auxiliar). **13.**Funció TWS.

EU- 01.Osagarriak. **02.**Bista orokorra. **03.**Instalación de la base. **04.**Alimentación. **05.**Encender. **06.**Apagar. **07.**Volumen. **08.**Cambiar modo. **09.**Reproducir música (modos USB y BT). **10.**Conexión BT. **11.**Reproducir música (desde un dispositivo BT). **12.**Reproducir música (desde toma auxiliar). **13.**Función TWS.

GL- 01.Accessorios. **02.**Vista xeral. **03.**Instalación da base. **04.**Alimentación. **05.**Uklyuchite. **06.**Isklyuchite. **07.**Yachina zvuka. **08.**Promenite režim. **09.**Reprodukcija muzike (USB i BT rezhimi). **10.**BT veza. **11.**Reprodukcija muzike (sa BT uređaja). **12.**Reprodukuјte muziku (preko pomoćnog konektora). **13.**TVS funkcija.